



KEMENTERIAN  
PERDAGANGAN  
REPUBLIK INDONESIA

MTF

# MONTHLY TRADE FIGURE

FEBRUARI  
2023

 **satudata**  
Perdagangan

**pdSI**  
Ministry of Trade  
Republic of Indonesia



KEMENTERIAN  
PERDAGANGAN  
REPUBLIK INDONESIA

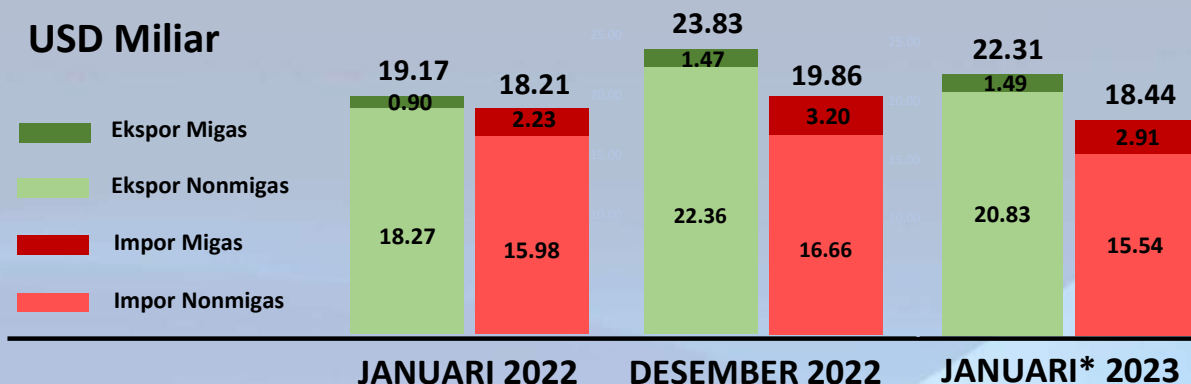
pdsi  
Kementerian  
Perdagangan



# PERKEMBANGAN PERDAGANGAN LUAR NEGERI

## Periode : Januari\* 2023

PUSAT DATA DAN SISTEM INFORMASI  
SEKRETARIAT JENDERAL  
KEMENTERIAN PERDAGANGAN



EKSPOR

IMPOR

**IMPOR**

**1.27 %**

↑ Bila dibandingkan Januari 2022

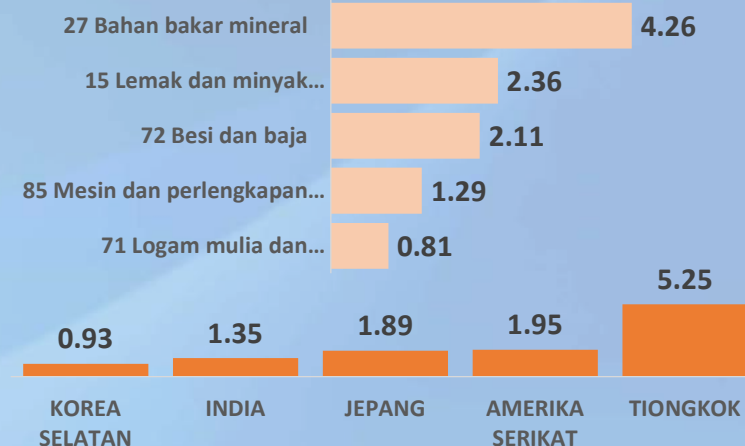
**7.15 %**

↓ Bila dibandingkan Desember 2022

**NERACA PERDAGANGAN**

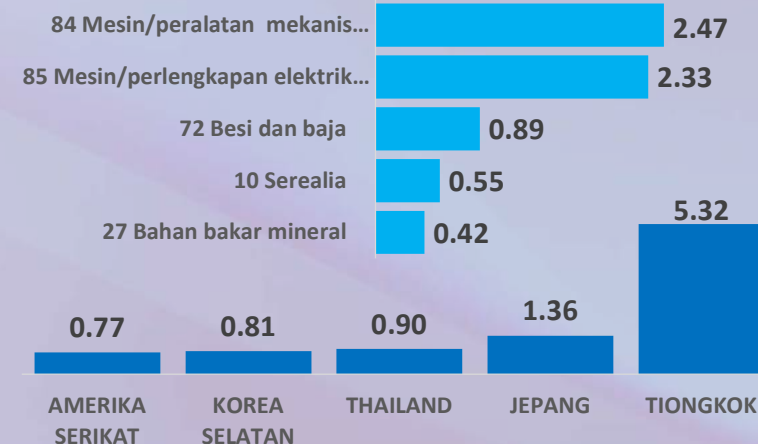


### EKSPOR NON MIGAS



USD Miliar

### IMPOR NON MIGAS



USD Miliar

\* Angka Sementara  
Sumber: BPS (diolah, PDSI)

PERDAGANGAN LUAR NEGERI		Halaman
<b>1A</b>	Neraca Perdagangan Indonesia	2
<b>1B</b>	Neraca Perdagangan Indonesia Bulanan	4
<b>2</b>	Ringkasan Perkembangan Ekspor Indonesia	6
<b>3A</b>	Ekspor Non Migas Menurut Negara Tujuan Utama	9
<b>3B</b>	Ekspor Non Migas Menurut Negara Tujuan Utama Bulanan	12
<b>4</b>	Neraca Perdagangan Indonesia Dengan Negara Tujuan Utama	13 - 14
<b>5</b>	Neraca Perdagangan Indonesia Dengan ASEAN	15 - 16
<b>6</b>	Perkembangan Ekspor Non Migas Indonesia Menurut HS 2 Diji	18
<b>7</b>	Realisasi Ekspor Non Migas Produk Primer	19 - 20
<b>8</b>	Realisasi Ekspor Non Migas Produk Manufaktur	21 - 22
<b>9</b>	Realisasi Ekspor Non Migas Indonesia Berdasarkan Koridor Ekonomi/Propinsi	24 - 25
<b>10</b>	Realisasi Ekspor Non Migas Indonesia Menurut Pelabuhan	27 - 28
<b>11</b>	Jumlah Penerbitan SKA Berdasarkan Jenis Form	30
<b>12</b>	Perkembangan Impor Non Migas Indonesia Dari Negara Tujuan Utama Ekspor	33
<b>13A</b>	Perkembangan Impor Indonesia Menurut Golongan Penggunaan Barang	35
<b>13B</b>	Perkembangan Impor Indonesia Menurut Golongan Penggunaan Barang Bulanan	37
<b>14</b>	Perkembangan Impor Non Migas Indonesia Menurut HS 2 Diji	39
<b>15</b>	Realisasi Impor Non Migas Indonesia Berdasarkan Koridor Ekonomi/Propinsi	41 - 42
<b>16</b>	Realisasi Impor Non Migas Indonesia Menurut Pelabuhan	44 - 45
<b>17</b>	Perkembangan Harga Beberapa Komoditi Di Pasar Internasional	47 - 48

**PERDAGANGAN DALAM NEGERI****Halaman**

<b>18</b>	Perkembangan Harga Barang Kebutuhan Pokok Dan Barang Jenis Lainnya Secara Nasional	50 - 51
<b>19</b>	Perkembangan IHK Dan Inflasi Bulanan (%)	53 - 54
<b>20</b>	Laju Inflasi Gabungan 90 Kota	55
<b>21</b>	Inflasi Umum, Inti, Harga Yang Diatur Pemerintah Dan Barang Bergejolak	56
<b>22</b>	Dekomposisi Andil Inflasi Nasional	58
<b>23</b>	Sumbangan Kelompok Pengeluaran Terhadap Inflasi Nasional (2018=100) Bulanan (%)	59

PRODUK DOMESTIK BRUTO		Halaman
24	Laju Pertumbuhan Kumulatif PDB Atas Dasar Harga Konstan 2010	60 - 61
25	Distribusi PDB Atas Dasar Harga Berlaku (%)	62 - 63
26	Produk Domestik Bruto Menurut Jenis Pengeluaran Atas Dasar Harga Berlaku	64
27	Distribusi Produk Domestik Bruto Menurut Jenis Pengeluaran Atas Dasar Harga Berlaku (%)	65
PERDAGANGAN JASA		Halaman
28	Transaksi Berjalan Jasa (Juta USD)	66 - 68
29	Nilai Tukar Beberapa Mata Uang Asing Terhadap Rupiah	69
INVESTASI		Halaman
30	Perkembangan Realisasi Investasi	70
31	Realisasi Investasi PMA Menurut Sektor	71 - 72
32	Realisasi Investasi PMDN Menurut Sektor	73 - 74
33	Realisasi Investasi PMA Menurut Negara	75 - 77

PERDAGANGAN LUAR NEGERI		Halaman
<b>1A</b>	Grafik Neraca Perdagangan Indonesia	1
<b>1B</b>	Grafik Neraca Perdagangan Indonesia Bulanan	3
<b>2</b>	Grafik Ekspor Non Migas Indonesia menurut Sektor	5
<b>3A-1</b>	Grafik Ekspor Non Migas Indonesia Menurut Negara Tujuan Utama	7
<b>3A-2</b>	Grafik Ekspor Non Migas Indonesia Dengan ASEAN	8
<b>3B-1</b>	Grafik Ekspor Non Migas Indonesia menurut Negara Tujuan Utama Bulanan	10
<b>3B-2</b>	Grafik Ekspor Non Migas Indonesia Dengan ASEAN Bulanan	11
<b>6</b>	Grafik Ekspor Non Migas Indonesia menurut HS 2 Dijit	17
<b>9</b>	Grafik Ekspor Non Migas Indonesia Berdasarkan Koridor Ekonomi/Propinsi	23
<b>10</b>	Grafik Ekspor Non Migas Indonesia Menurut Pelabuhan	26
<b>11</b>	Grafik Jumlah Penerbitan SKA Berdasarkan Form	29
<b>12A</b>	Grafik Impor Non Migas Indonesia Dari Negara Tujuan Utama Ekspor	31
<b>12B</b>	Grafik Impor Non Migas Indonesia Dengan ASEAN	32
<b>13A</b>	Grafik Persentase Impor Menurut Golongan Penggunaan Barang	34
<b>13B</b>	Grafik Perkembangan Impor Indonesia Menurut Golongan Penggunaan Barang	36
<b>14</b>	Grafik Impor Non Migas Indonesia Menurut HS 2 Dijit	38
<b>15</b>	Grafik Impor Non Migas Indonesia Menurut Koridor Ekonomi/Propinsi	40
<b>16</b>	Grafik Impor Non Migas Indonesia Menurut Pelabuhan	43
<b>17</b>	Grafik Perkembangan Harga Beberapa Komoditi Di Pasar Internasional	46

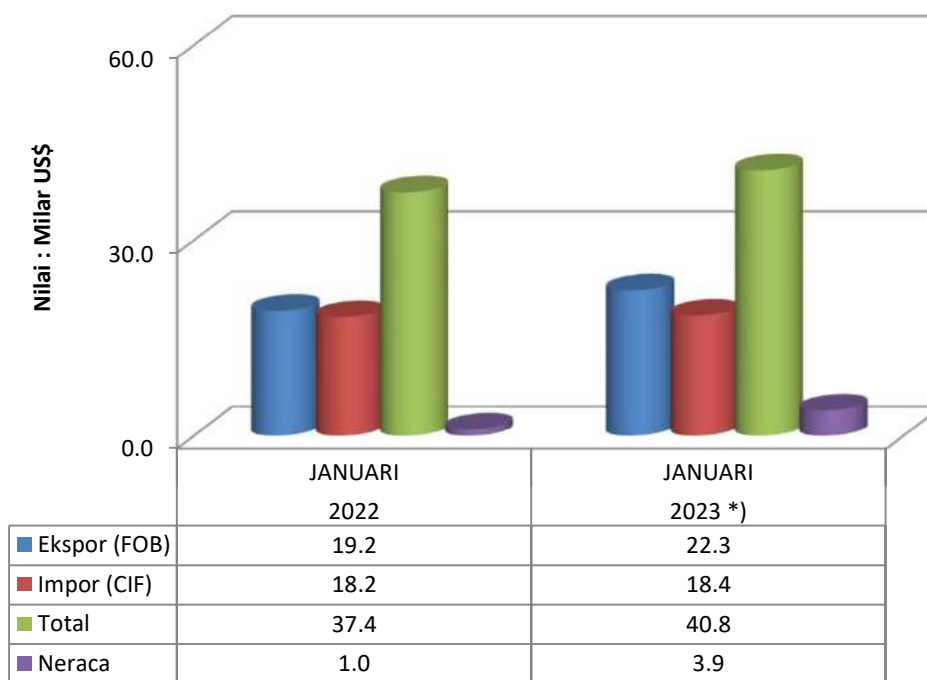
## PERDAGANGAN DALAM NEGERI

## Halaman

<b>18</b>	Grafik Perkembangan Harga Barang Kebutuhan Pokok Komoditas Strategis	49
<b>19</b>	Grafik Perkembangan IHK Dan Inflasi Bulanan (%)	52
<b>22</b>	Grafik Dekomposisi Andil Inflasi Nasional	57



**GRAFIK 1A**  
**NERACA PERDAGANGAN INDONESIA**



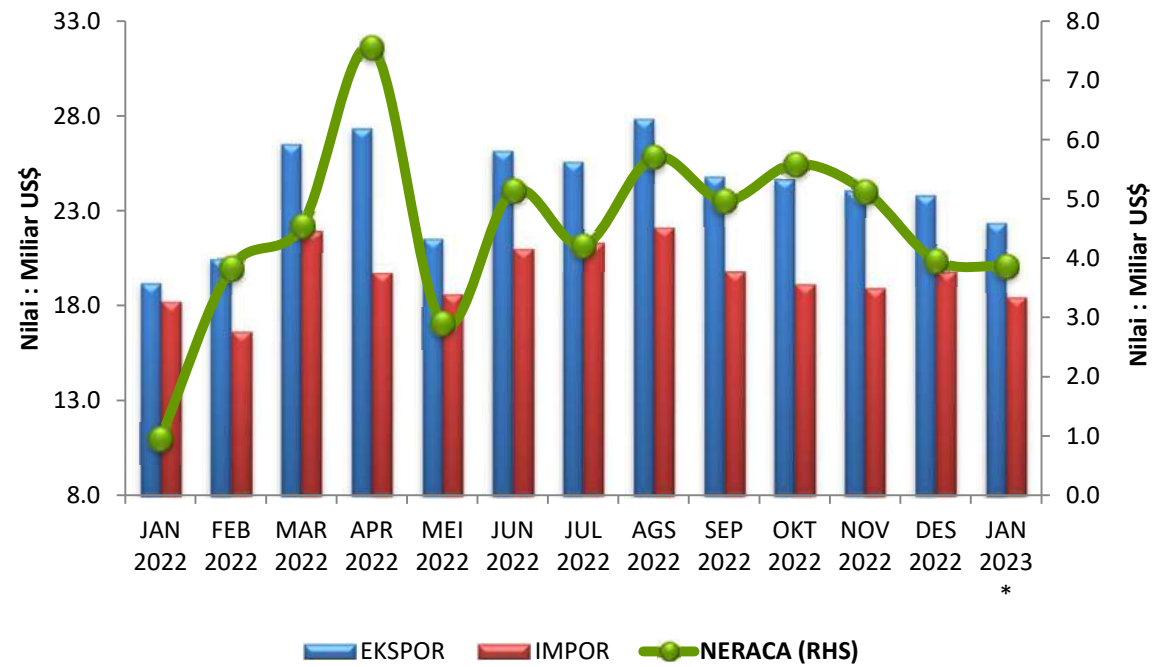
**TABEL 1A**  
**NERACA PERDAGANGAN INDONESIA**

URAIAN	NILAI : MILIAR US\$					TREND (%) 2018-2022	SHARE (%) 2022	JANUARI		PERUB (%) 2023/2022
	2018	2019	2020	2021	2022			2022	2023 *)	
<b>EKSPOR</b>	<b>180.0</b>	<b>167.7</b>	<b>163.2</b>	<b>231.6</b>	<b>292.0</b>	<b>13.77</b>	<b>100.0</b>	<b>19.2</b>	<b>22.3</b>	<b>16.37</b>
1. Migas	17.2	11.8	8.3	12.2	16.0	-1.00	5.5	0.9	1.5	65.02
2. Non Migas	162.8	155.9	154.9	219.4	276.0	14.99	94.5	18.3	20.8	13.98
<b>IMPOR</b>	<b>188.7</b>	<b>171.3</b>	<b>141.6</b>	<b>196.2</b>	<b>237.4</b>	<b>6.13</b>	<b>100.0</b>	<b>18.2</b>	<b>18.4</b>	<b>1.27</b>
1. Migas	29.9	21.9	14.3	25.5	40.4	7.88	17.0	2.2	2.9	30.37
2. Non Migas	158.8	149.4	127.3	170.7	197.0	5.80	83.0	16.0	15.5	-2.78
<b>TOTAL PERDAGANGAN</b>	<b>368.7</b>	<b>339.0</b>	<b>304.8</b>	<b>427.8</b>	<b>529.4</b>	<b>10.03</b>	<b>100.0</b>	<b>37.4</b>	<b>40.8</b>	<b>9.02</b>
1. Migas	47.0	33.7	22.5	37.8	56.4	4.91	10.7	3.1	4.4	40.34
2. Non Migas	321.7	305.3	282.3	390.0	473.0	10.69	89.3	34.3	36.4	6.16
<b>NERACA</b>	<b>-8.7</b>	<b>-3.6</b>	<b>21.6</b>	<b>35.4</b>	<b>54.5</b>	<b>-</b>	<b>-</b>	<b>1.0</b>	<b>3.9</b>	<b>302.07</b>
1. Migas	-12.7	-10.1	-6.0	-13.3	-24.4	-	-	-1.3	-1.4	-6.84
2. Non Migas	4.0	6.5	27.6	48.7	78.9	122.08	-	2.3	5.3	130.91

Catatan : \*) Angka Sementara

Sumber : BPS (diolah PDSI, Setjen Kementerian Perdagangan)

**GRAFIK 1B**  
**NERACA PERDAGANGAN INDONESIA**  
**TAHUN 2022 DAN 2023**



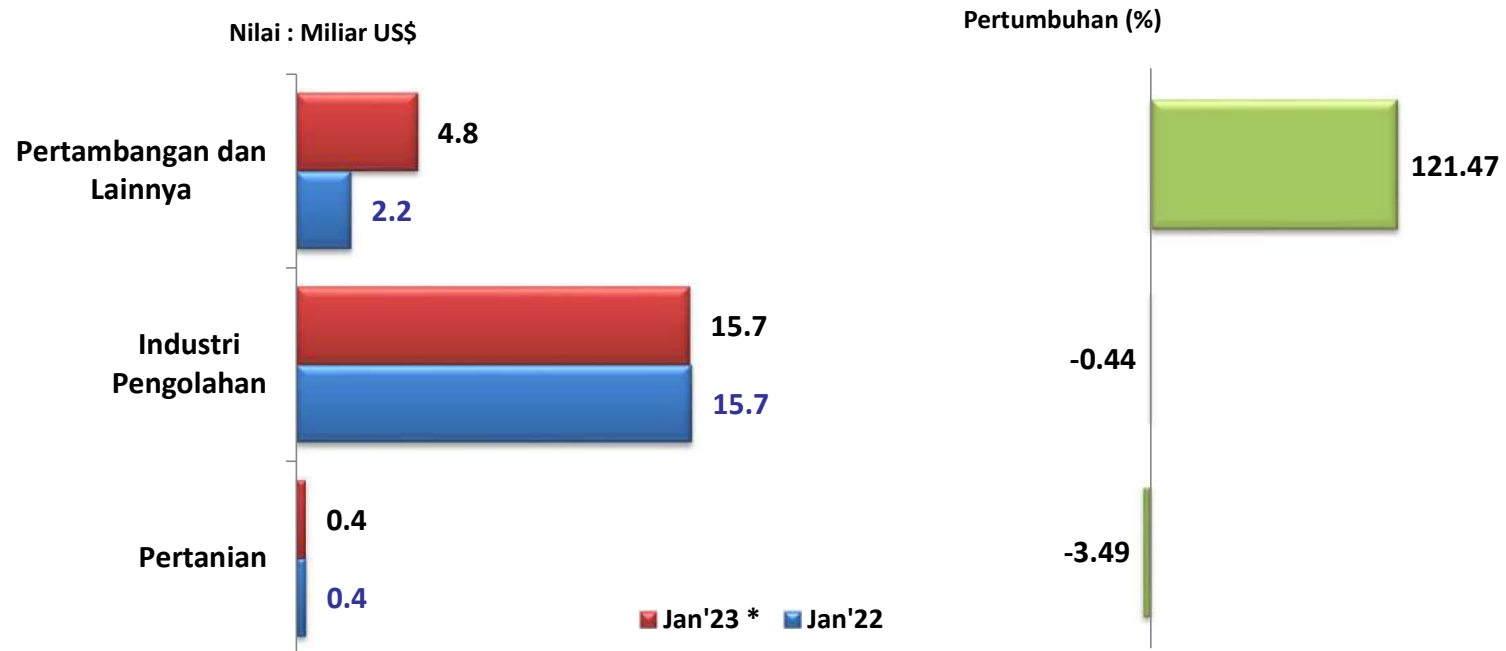
**TABEL 1B**  
**NERACA PERDAGANGAN INDONESIA TAHUN 2022 DAN 2023**

URAIAN	NILAI : MILIAR US\$													PERUB (%)	PERUB (%)
	2022												2023	JAN'23 */	JAN'23 */
	JAN	FEB	MAR	APR	MEI	JUN	JUL	AGS	SEP	OKT	NOV	DES	JAN *)	DES'22	JAN'22
<b>EKSPOR</b>	<b>19.2</b>	<b>20.5</b>	<b>26.5</b>	<b>27.3</b>	<b>21.5</b>	<b>26.2</b>	<b>25.6</b>	<b>27.9</b>	<b>24.8</b>	<b>24.7</b>	<b>24.1</b>	<b>23.8</b>	<b>22.3</b>	<b>-6.36</b>	<b>16.37</b>
1. Migas	0.9	1.0	1.4	1.4	1.5	1.5	1.4	1.7	1.3	1.3	1.1	1.5	1.5	0.98	65.02
2. Non Migas	18.3	19.5	25.1	25.9	20.0	24.6	24.2	26.2	23.5	23.4	23.0	22.4	20.8	-6.84	13.98
<b>IMPOR</b>	<b>18.2</b>	<b>16.6</b>	<b>22.0</b>	<b>19.8</b>	<b>18.6</b>	<b>21.0</b>	<b>21.3</b>	<b>22.2</b>	<b>19.8</b>	<b>19.1</b>	<b>19.0</b>	<b>19.9</b>	<b>18.4</b>	<b>-7.15</b>	<b>1.27</b>
1. Migas	2.2	2.9	3.5	3.8	3.4	3.7	4.5	3.7	3.4	3.4	2.8	3.2	2.9	-9.21	30.37
2. Non Migas	16.0	13.7	18.5	15.9	15.3	17.3	16.9	18.4	16.4	15.8	16.2	16.7	15.5	-6.75	-2.78
<b>TOTAL PERDAGANGAN</b>	<b>37.4</b>	<b>37.1</b>	<b>48.5</b>	<b>47.1</b>	<b>40.1</b>	<b>47.2</b>	<b>46.9</b>	<b>50.0</b>	<b>44.6</b>	<b>43.9</b>	<b>43.1</b>	<b>43.7</b>	<b>40.8</b>	<b>-6.72</b>	<b>9.02</b>
1. Migas	3.1	3.9	4.9	5.2	4.8	5.2	5.8	5.4	4.7	4.7	3.9	4.7	4.4	-6.00	40.34
2. Non Migas	34.3	33.2	43.6	41.8	35.3	41.9	41.1	44.6	39.8	39.2	39.1	39.0	36.4	-6.80	6.16
<b>NERACA</b>	<b>1.0</b>	<b>3.8</b>	<b>4.5</b>	<b>7.6</b>	<b>2.9</b>	<b>5.1</b>	<b>4.2</b>	<b>5.7</b>	<b>5.0</b>	<b>5.6</b>	<b>5.1</b>	<b>4.0</b>	<b>3.9</b>	<b>-2.38</b>	<b>302.07</b>
1. Migas	-1.3	-1.9	-2.1	-2.4	-1.9	-2.1	-3.1	-2.0	-2.1	-2.1	-1.7	-1.7	-1.4	17.90	-6.84
2. Non Migas	2.3	5.7	6.6	9.9	4.8	7.3	7.3	7.7	7.1	7.7	6.8	5.7	5.3	-7.09	130.91

Catatan : \*) Angka Sementara

Sumber : BPS (diolah PDSI, Setjen Kementerian Perdagangan)

**GRAFIK 2**  
**EKSPOR NON MIGAS INDONESIA MENURUT SEKTOR**



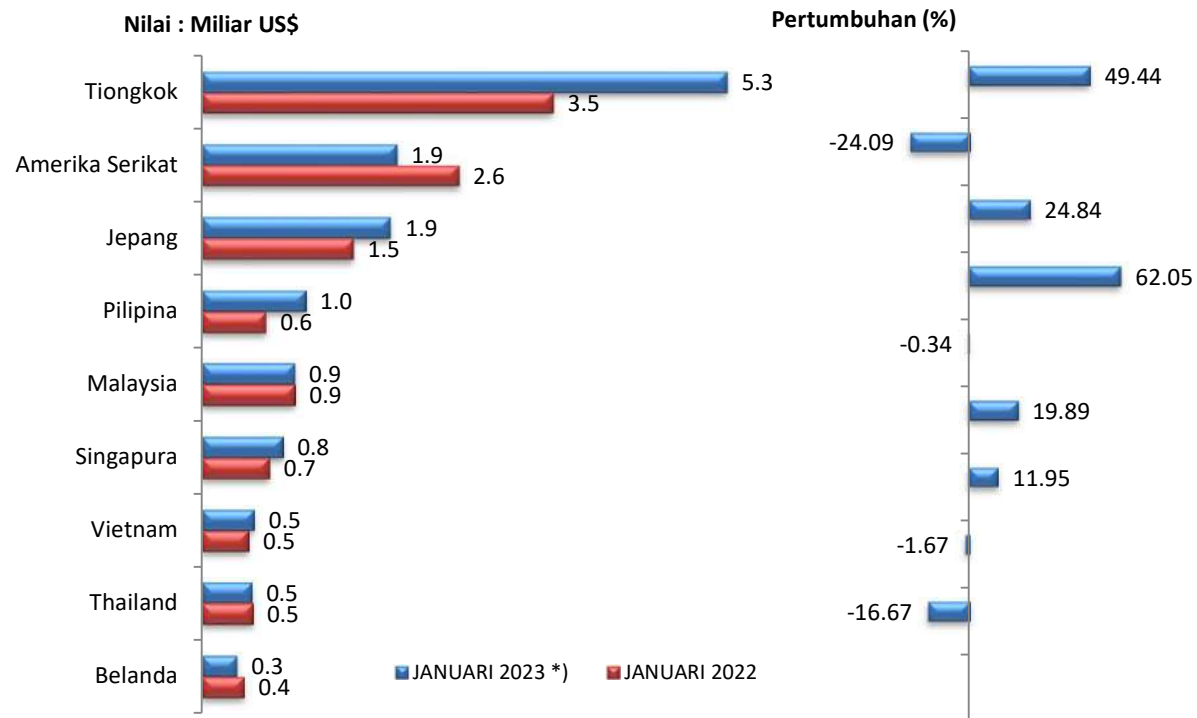
**TABEL 2**  
**RINGKASAN PERKEMBANGAN EKSPOR INDONESIA**

URAIAN	NILAI : MILIAR US\$		TREND (%) 2018-2022	DES 2022	JAN 2023 *)	JANUARI		PERUB (%) 2023/2022
	2018	2022				2022	2023 *)	
<b>Migas</b>	<b>17.2</b>	<b>16.0</b>	<b>-1.00</b>	<b>1.5</b>	<b>1.5</b>	<b>0.9</b>	<b>1.5</b>	<b>65.02</b>
- Minyak Mentah	5.2	1.6	-17.23	0.1	0.1	0.0	0.1	130.54
- Hasil Minyak	1.6	4.6	24.28	0.3	0.5	0.3	0.5	114.26
- Gas	10.4	9.8	-2.10	1.0	0.9	0.6	0.9	41.01
<b>Non Migas</b>	<b>162.8</b>	<b>276.0</b>	<b>14.99</b>	<b>22.4</b>	<b>20.8</b>	<b>18.3</b>	<b>20.8</b>	<b>13.98</b>
- Pertanian	3.4	4.7	8.17	0.4	0.4	0.4	0.4	-3.49
- Industri Pengolahan	130.1	206.4	13.34	16.5	15.7	15.7	15.7	-0.44
- Pertambangan dan Lainnya	29.3	64.9	22.29	5.5	4.8	2.2	4.8	121.47

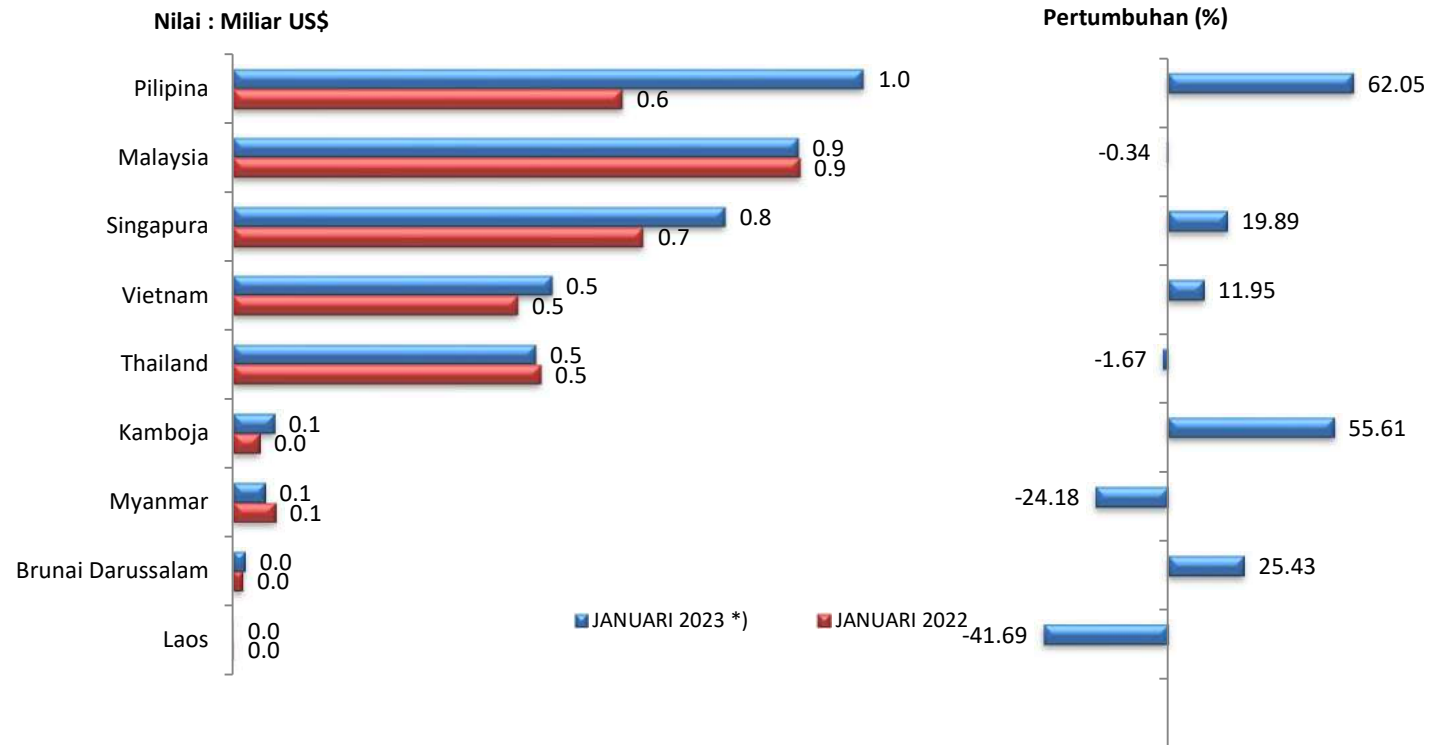
Catatan : \*) Angka Sementara

Sumber : BPS (diolah PDSI, Setjen Kementerian Perdagangan)

**GRAFIK 3A-1**  
**EKSPOR NON MIGAS INDONESIA MENURUT NEGARA TUJUAN UTAMA**



**GRAFIK 3A-2**  
**EKSPOR NON MIGAS INDONESIA DENGAN ASEAN**





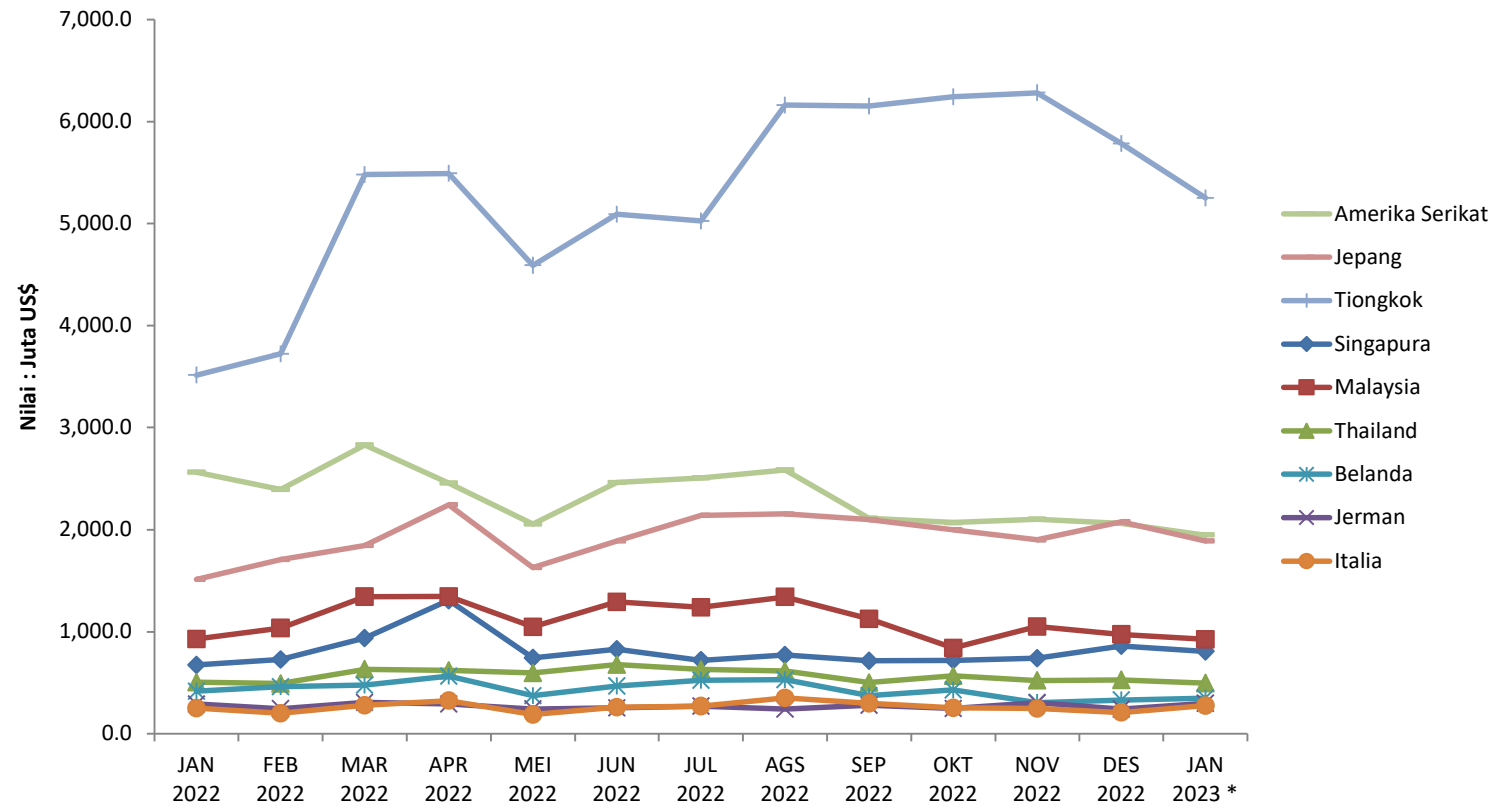
**TABEL 3A**  
**EKSPOR NON MIGAS MENURUT NEGARA TUJUAN UTAMA**

URAIAN	NILAI : JUTA US\$					TREND (%) 2018-2022	SHARE (%) 2022	JANUARI		PERUB (%) 2023/2022
	2018	2019	2020	2021	2022			2022	2023 *)	
<b>ASEAN</b>	<b>35,479.3</b>	<b>36,053.4</b>	<b>32,539.3</b>	<b>41,799.1</b>	<b>53,271.3</b>	<b>10.08</b>	<b>19.30</b>	<b>3,342.0</b>	<b>3,927.5</b>	<b>17.52</b>
1 Singapura	9,002.4	9,437.2	8,533.3	8,083.3	9,733.5	0.01	3.53	673.4	807.3	19.89
2 Malaysia	7,903.6	7,669.3	6,970.2	10,634.6	13,566.2	15.11	4.92	929.8	926.6	-0.34
3 Thailand	5,723.7	5,461.0	4,543.3	5,872.4	6,890.0	4.53	2.50	504.6	496.2	-1.67
4 Pilipina	6,812.3	6,754.5	5,858.5	8,601.9	12,899.0	16.40	4.67	638.6	1,035.0	62.05
5 Vietnam	4,546.6	5,140.8	4,927.2	6,740.3	8,244.1	15.73	2.99	466.7	522.4	11.95
6 Myanmar	896.7	874.5	1,031.5	1,116.4	945.8	3.57	0.34	69.2	52.5	-24.18
7 Kamboja	525.4	606.2	541.2	531.2	725.9	5.28	0.26	43.4	67.6	55.61
8 Brunai Darussalam	61.2	103.2	129.0	211.4	240.3	41.24	0.09	15.7	19.7	25.43
9 Laos	7.3	6.8	5.1	7.6	26.6	30.88	0.01	0.6	0.3	-41.69
<b>Uni Eropa</b>	<b>15,560.4</b>	<b>13,117.1</b>	<b>13,024.1</b>	<b>17,902.4</b>	<b>21,274.9</b>	<b>9.82</b>	<b>7.71</b>	<b>1,701.6</b>	<b>1,652.2</b>	<b>-2.90</b>
10 Jerman	2,707.7	2,405.5	2,456.3	2,914.6	3,216.1	5.51	1.17	290.9	299.3	2.88
11 Belanda	3,835.7	3,057.3	3,057.5	4,531.4	5,252.3	10.76	1.90	418.8	349.0	-16.67
12 Italia	1,920.9	1,749.3	1,746.2	2,805.7	3,129.9	15.59	1.13	250.1	277.1	10.82
Uni Eropa Lainnya	7,096.1	5,905.0	5,764.1	7,650.7	9,676.7	9.19	3.51	741.8	726.8	-2.03
<b>Neg. Utama Lainnya</b>	<b>58,383.6</b>	<b>57,514.8</b>	<b>61,444.2</b>	<b>93,776.0</b>	<b>114,942.8</b>	<b>20.25</b>	<b>41.65</b>	<b>7,592.9</b>	<b>9,088.9</b>	<b>19.70</b>
13 Tiongkok	24,408.1	25,894.3	29,936.4	51,088.9	63,546.5	29.61	23.03	3,515.0	5,252.7	49.44
14 Jepang	16,307.9	13,814.4	12,885.3	16,894.3	23,194.3	9.48	8.40	1,513.4	1,889.5	24.84
15 Amerika Serikat	17,667.7	17,806.1	18,622.4	25,792.8	28,202.0	13.95	10.22	2,564.5	1,946.7	-24.09
<b>Total 15 Negara</b>	<b>102,327.2</b>	<b>100,780.4</b>	<b>101,243.5</b>	<b>145,826.8</b>	<b>179,812.4</b>	<b>16.1</b>	<b>65.2</b>	<b>11,894.6</b>	<b>13,941.9</b>	<b>17.21</b>
<b>Lainnya</b>	<b>60,513.7</b>	<b>55,113.4</b>	<b>53,697.3</b>	<b>73,535.2</b>	<b>96,147.0</b>	<b>12.9</b>	<b>34.8</b>	<b>6,377.9</b>	<b>6,884.2</b>	<b>7.94</b>
<b>Total Ekspor Non Migas</b>	<b>162,840.9</b>	<b>155,893.7</b>	<b>154,940.8</b>	<b>219,362.1</b>	<b>275,959.4</b>	<b>15.0</b>	<b>100.0</b>	<b>18,272.5</b>	<b>20,826.1</b>	<b>13.98</b>

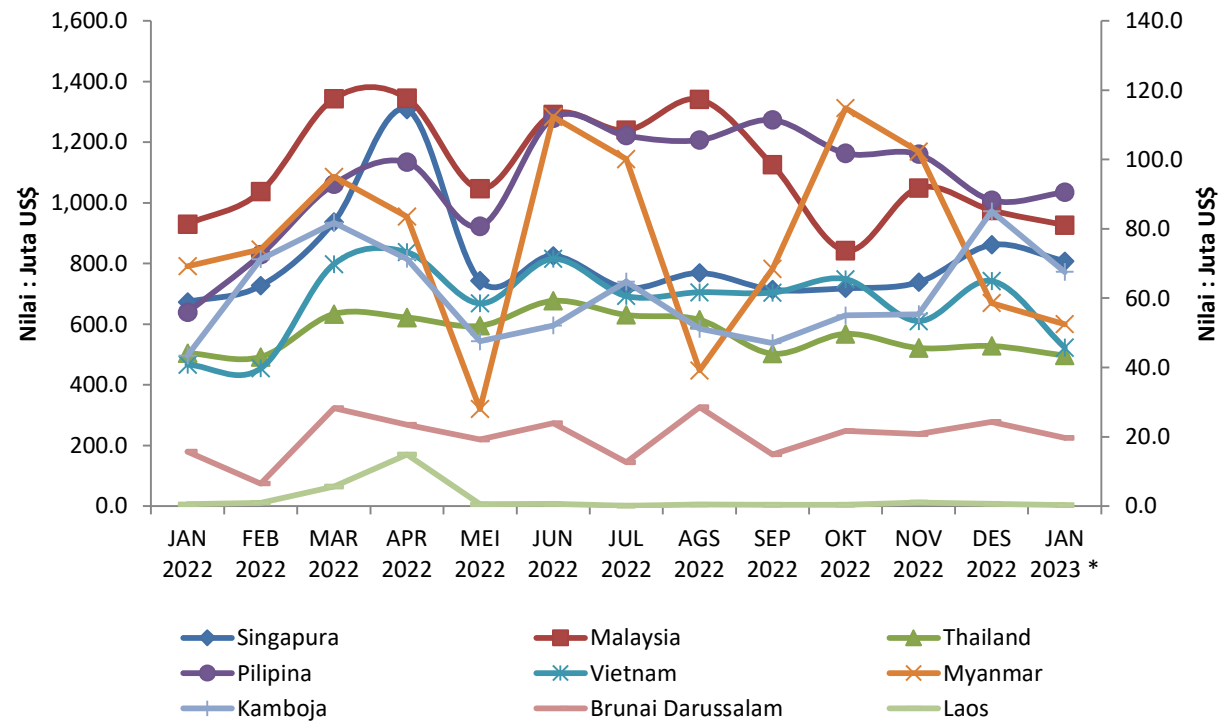
Catatan : \*) Angka Sementara

Sumber : BPS (diolah PDSI, Setjen Kementerian Perdagangan)

**GRAFIK 3B-1**  
**EKSPOR NON MIGAS INDONESIA MENURUT NEGARA TUJUAN UTAMA**  
**TAHUN 2022 DAN 2023**



**GRAFIK 3B-2**  
**EKSPOR NON MIGAS INDONESIA DENGAN ASEAN**  
**TAHUN 2022 DAN 2023**



**TABEL 3B**  
**EKSPOR NON MIGAS MENURUT NEGARA TUJUAN UTAMA**  
**TAHUN 2022 DAN 2023**

URAIAN	NILAI : JUTA US\$													PERUB (%)	PERUB (%)
	2022												2023	JAN'23 */	JAN'23 */
	JAN	FEB	MAR	APR	MEI	JUN	JUL	AGS	SEP	OKT	NOV	DES	JAN *)	DES'22	JAN'22
<b>ASEAN</b>	<b>3,342.0</b>	<b>3,692.5</b>	<b>4,982.0</b>	<b>5,440.5</b>	<b>4,072.0</b>	<b>5,077.8</b>	<b>4,681.2</b>	<b>4,756.8</b>	<b>4,451.2</b>	<b>4,232.3</b>	<b>4,258.8</b>	<b>4,284.3</b>	<b>3,927.5</b>	<b>-8.3</b>	<b>17.5</b>
1 Singapura	673.4	726.8	936.3	1,307.9	743.2	825.5	719.4	769.0	713.8	718.6	738.3	861.4	807.3	-6.3	19.9
2 Malaysia	929.8	1,037.2	1,342.9	1,345.0	1,046.8	1,292.0	1,239.1	1,341.1	1,126.0	842.1	1,049.2	975.1	926.6	-5.0	-0.3
3 Thailand	504.6	492.0	633.3	622.0	594.9	676.9	630.6	614.7	503.2	568.0	521.6	528.2	496.2	-6.1	-1.7
4 Pilipina	638.6	829.4	1,061.1	1,134.4	922.9	1,279.1	1,221.2	1,207.2	1,273.4	1,163.2	1,159.9	1,008.6	1,035.0	2.6	62.1
5 Vietnam	466.7	454.3	797.8	837.8	668.8	815.3	693.1	705.3	704.0	748.4	610.3	742.2	522.4	-29.6	11.9
6 Myanmar	69.2	74.1	95.0	83.5	28.0	112.3	100.1	39.2	68.5	114.8	102.3	58.6	52.5	-10.5	-24.2
7 Kamboja	43.4	71.3	81.8	71.3	47.5	52.2	64.8	51.1	47.0	55.0	55.4	85.1	67.6	-20.5	55.6
8 Brunai Darussalam	15.7	6.5	28.3	23.6	19.2	24.0	12.7	28.6	15.0	21.7	20.8	24.4	19.7	-19.2	25.4
9 Laos	0.6	1.0	5.7	15.0	0.6	0.7	0.2	0.5	0.4	0.4	1.1	0.7	0.3	-54.3	-41.7
<b>UNI EROPA</b>	<b>1,701.6</b>	<b>1,580.7</b>	<b>1,861.7</b>	<b>2,015.4</b>	<b>1,456.3</b>	<b>1,676.5</b>	<b>1,881.5</b>	<b>2,302.3</b>	<b>1,803.5</b>	<b>1,813.2</b>	<b>1,546.2</b>	<b>1,635.9</b>	<b>1,652.2</b>	<b>1.0</b>	<b>-2.9</b>
10 Jerman	290.9	246.3	307.5	291.2	241.9	254.2	271.9	240.8	279.1	247.1	303.2	242.0	299.3	23.7	2.9
11 Belanda	418.8	458.9	476.9	564.4	372.2	468.8	524.1	530.7	373.3	429.5	305.9	328.7	349.0	6.2	-16.7
12 Italia	250.1	200.7	277.8	323.5	189.8	259.8	271.5	350.0	297.7	254.0	247.6	207.5	277.1	33.6	10.8
Uni Eropa Lainnya	741.8	674.8	799.6	836.3	652.4	693.7	813.9	1,180.8	853.5	882.6	689.4	857.8	726.8	-15.3	-2.0
<b>Neg. Utama Lainnya</b>	<b>7,592.9</b>	<b>7,823.2</b>	<b>10,157.2</b>	<b>10,192.1</b>	<b>8,276.0</b>	<b>9,442.1</b>	<b>9,674.3</b>	<b>10,902.7</b>	<b>10,363.9</b>	<b>10,312.6</b>	<b>10,282.9</b>	<b>9,922.8</b>	<b>9,088.9</b>	<b>-8.4</b>	<b>19.7</b>
13 Tiongkok	3,515.0	3,723.4	5,479.7	5,491.3	4,592.1	5,091.7	5,026.0	6,162.3	6,153.0	6,244.4	6,281.9	5,785.7	5,252.7	-9.2	49.4
14 Jepang	1,513.4	1,706.8	1,846.0	2,243.2	1,629.8	1,888.1	2,140.4	2,153.9	2,097.7	1,999.2	1,899.1	2,076.7	1,889.5	-9.0	24.8
15 Amerika Serikat	2,564.5	2,393.1	2,831.4	2,457.7	2,054.1	2,462.3	2,508.0	2,586.4	2,113.2	2,069.0	2,101.9	2,060.4	1,946.7	-5.5	-24.1
<b>Total 15 Negara</b>	<b>11,894.6</b>	<b>12,421.6</b>	<b>16,201.4</b>	<b>16,811.8</b>	<b>13,151.9</b>	<b>15,502.7</b>	<b>15,423.1</b>	<b>16,781.0</b>	<b>15,765.1</b>	<b>15,475.5</b>	<b>15,398.5</b>	<b>14,985.2</b>	<b>13,941.9</b>	<b>-7.0</b>	<b>17.2</b>
<b>Lainnya</b>	<b>6,377.9</b>	<b>7,056.4</b>	<b>8,891.1</b>	<b>9,077.2</b>	<b>6,861.8</b>	<b>9,098.2</b>	<b>8,772.2</b>	<b>9,394.6</b>	<b>7,701.6</b>	<b>7,964.8</b>	<b>7,581.4</b>	<b>7,369.8</b>	<b>6,884.2</b>	<b>-6.6</b>	<b>7.9</b>
<b>Total Ekspor Non Migas</b>	<b>18,272.5</b>	<b>19,478.1</b>	<b>25,092.4</b>	<b>25,889.0</b>	<b>20,013.7</b>	<b>24,600.8</b>	<b>24,195.3</b>	<b>26,175.6</b>	<b>23,466.7</b>	<b>23,440.3</b>	<b>22,979.9</b>	<b>22,355.0</b>	<b>20,826.1</b>	<b>-6.8</b>	<b>14.0</b>

Catatan : \*) Angka Sementara

Sumber : BPS (diolah PDSI, Setjen Kementerian Perdagangan)

**TABEL 4**  
**NERACA PERDAGANGAN INDONESIA DENGAN NEGARA TUJUAN UTAMA**

URAIAN	NILAI : JUTA US\$					TREND (%) 2018-2022	JANUARI		PERUB (%) 2023/2022
	2018	2019	2020	2021	2022		2022	2023 *)	
<b>1. NERACA TOTAL</b>	<b>-11,863.4</b>	<b>-10,198.7</b>	<b>9,899.3</b>	<b>18,182.8</b>	<b>36,163.3</b>	<b>-</b>	<b>-407.5</b>	<b>2,366.1</b>	<b>680.60</b>
1. Amerika Serikat	8,263.5	8,583.0	10,042.4	14,543.8	16,588.1	21.18	1,690.4	1,015.0	-39.96
2. India	8,712.4	7,527.8	6,630.2	5,673.8	14,049.3	6.96	331.1	692.5	109.16
3. Jepang	1,488.8	341.4	2,992.7	3,228.4	7,668.7	73.76	256.7	845.9	229.52
4. Belanda	2,657.3	2,372.9	2,309.4	3,784.6	4,523.7	16.54	359.9	263.9	-26.68
5. Taiwan	1,146.7	313.7	525.4	2,610.2	4,250.1	60.62	2.1	37.5	1,654.65
6. Malaysia	668.7	1,026.5	1,165.7	2,520.0	2,976.8	47.47	148.0	182.7	23.41
7. Itali	80.6	-27.3	189.5	1,077.5	1,643.7	-	136.2	137.2	0.70
8. Korea Selatan	451.2	-1,186.9	-341.8	-445.3	1,095.5	-	-155.7	156.6	200.58
9. Jerman	-1,264.7	-1,070.8	-567.6	-272.8	-605.8	-	5.6	-138.6	-2,560.55
10. Tiongkok	-18,405.6	-16,968.7	-7,852.9	-2,461.7	-1,799.6	-	-2,161.4	-100.9	95.33
11. Thailand	-4,131.9	-3,250.7	-1,373.5	-2,058.4	-2,819.7	-	-397.3	-325.0	18.18
12. Singapura	-8,524.5	-4,673.1	-1,679.4	-3,815.9	-5,013.7	-	-341.7	-79.5	76.72
13. Australia	-3,005.9	-3,186.7	-2,140.8	-6,201.5	-6,393.7	-	-281.6	-321.0	-14.00

Catatan : \*) Angka Sementara

Sumber : BPS (diolah PDSI, Setjen Kementerian Perdagangan)

Lanjutan

URAIAN	NILAI : JUTA US\$					TREND (%) 2018-2022	JANUARI		PERUB (%) 2023/2022
	2018	2019	2020	2021	2022		2022	2023 *)	
<b>2. NERACA MIGAS</b>	<b>-1,181.4</b>	<b>-2,353.0</b>	<b>-657.6</b>	<b>-4,124.4</b>	<b>-9,112.2</b>	<b>-</b>	<b>-606.0</b>	<b>-440.7</b>	<b>27.28</b>
1. Amerika Serikat	-296.1	-1,121.3	-1,091.2	-2,571.8	-2,298.2	-	-270.4	-159.3	41.09
2. India	-52.5	-88.9	176.4	-656.8	-2,106.7	-	-97.7	-118.0	-20.79
3. Jepang	3,124.6	2,151.8	736.5	940.0	1,552.3	-19.97	131.0	316.8	141.72
4. Belanda	12.6	146.3	54.6	97.5	123.1	51.41	8.0	3.1	-61.60
5. Taiwan	970.3	205.4	350.3	520.8	753.7	4.35	-1.3	-5.5	-320.62
6. Malaysia	-1,067.9	-805.7	-982.1	-2,435.5	-4,327.0	-	-261.2	-264.4	-1.24
7. Itali	-0.6	-0.3	-0.9	-0.5	-0.2	-	0.0	-0.1	-21.81
8. Korea Selatan	659.0	-12.5	511.6	517.6	362.2	-	22.7	36.9	62.52
9. Jerman	-11.1	-10.8	-9.8	-9.9	-11.6	-	-1.0	-0.5	54.14
10. Tiongkok	2,437.4	1,737.9	1,564.0	2,183.6	1,811.0	-3.59	172.5	-33.8	-119.62
11. Thailand	996.3	708.8	534.2	1,152.4	1,139.6	7.84	32.6	73.7	126.35
12. Singapura	-7,945.2	-4,640.8	-2,092.9	-3,136.3	-5,721.0	-	-298.9	-321.6	-7.60
13. Australia	-8.1	-622.7	-408.4	-725.3	-389.5	-	-42.2	32.1	176.12
<b>3. NERACA NON MIGAS</b>	<b>-10,682.0</b>	<b>-7,845.7</b>	<b>10,556.8</b>	<b>22,307.1</b>	<b>45,275.5</b>	<b>-</b>	<b>198.4</b>	<b>2,806.8</b>	<b>1,314.42</b>
1. Amerika Serikat	8,559.7	9,704.3	11,133.5	17,115.7	18,886.3	23.99	1,960.8	1,174.3	-40.11
2. India	8,764.8	7,616.7	6,453.8	6,330.6	16,156.0	10.94	428.8	810.5	89.03
3. Jepang	-1,635.7	-1,810.3	2,256.2	2,288.5	6,116.4	-	125.7	529.1	321.08
4. Belanda	2,644.7	2,226.7	2,254.8	3,687.1	4,400.6	16.45	352.0	260.8	-25.89
5. Taiwan	176.4	108.4	175.1	2,089.4	3,496.3	144.31	3.4	43.0	1,148.12
6. Malaysia	1,736.6	1,832.2	2,147.8	4,955.6	7,303.8	47.22	409.3	447.2	9.26
7. Itali	81.2	-27.0	190.3	1,077.9	1,643.8	-	136.2	137.2	0.71
8. Korea Selatan	-207.9	-1,174.4	-853.4	-962.9	733.3	-	-178.4	119.7	167.11
9. Jerman	-1,253.6	-1,059.9	-557.8	-262.9	-594.2	-	6.7	-138.2	-2,169.06
10. Tiongkok	-20,843.0	-18,706.6	-9,416.9	-4,645.3	-3,610.6	-	-2,334.0	-67.0	97.13
11. Thailand	-5,128.2	-3,959.5	-1,907.7	-3,210.8	-3,959.3	-	-429.8	-398.8	7.23
12. Singapura	-579.2	-32.3	413.5	-679.6	707.2	-	-42.8	242.1	665.34
13. Australia	-2,997.8	-2,564.0	-1,732.5	-5,476.1	-6,004.1	-	-239.4	-353.2	-47.52

Catatan : \*) Angka Sementara

Sumber : BPS (diolah PDSI, Setjen Kementerian Perdagangan)

**TABEL 5**  
**NERACA PERDAGANGAN INDONESIA DENGAN ASEAN**

URAIAN	NILAI : JUTA US\$					TREND (%) 2018-2022	JANUARI		PERUB (%) 2023/2022
	2018	2019	2020	2021	2022		2022	2023 *)	
<b>1. NERACA TOTAL</b>									
<b>ASEAN</b>	<b>-4,065.4</b>	<b>1,673.3</b>	<b>6,587.4</b>	<b>8,070.2</b>	<b>10,981.3</b>	-	<b>61.9</b>	<b>911.2</b>	<b>1,372.93</b>
1. Pilipina	5,873.7	5,948.2	5,308.7	7,331.0	11,409.4	16.61	538.0	909.2	68.99
2. Vietnam	787.2	1,305.2	1,810.8	2,637.1	3,468.2	44.33	33.9	102.7	202.97
3. Malaysia	668.7	1,026.5	1,165.7	2,520.0	2,976.8	47.47	148.0	182.7	23.41
4. Myanmar	746.0	692.9	844.6	956.2	854.8	6.12	76.2	46.6	-38.91
5. Kamboja	492.6	575.9	493.9	481.9	663.3	4.26	40.1	65.7	63.75
6. Laos	-18.4	-24.3	-37.2	-30.4	-141.0	-	-6.5	-10.8	-64.71
7. Brunai Darussalam	41.1	72.6	53.6	48.6	-416.9	-	-28.9	19.7	168.00
8. Thailand	-4,131.9	-3,250.7	-1,373.5	-2,058.4	-2,819.7	-	-397.3	-325.0	18.18
9. Singapura	-8,524.5	-4,673.1	-1,679.4	-3,815.9	-5,013.7	-	-341.7	-79.5	76.72

Catatan : \*) Angka Sementara

Sumber : BPS (diolah PDSI, Setjen Kementerian Perdagangan)

Lanjutan

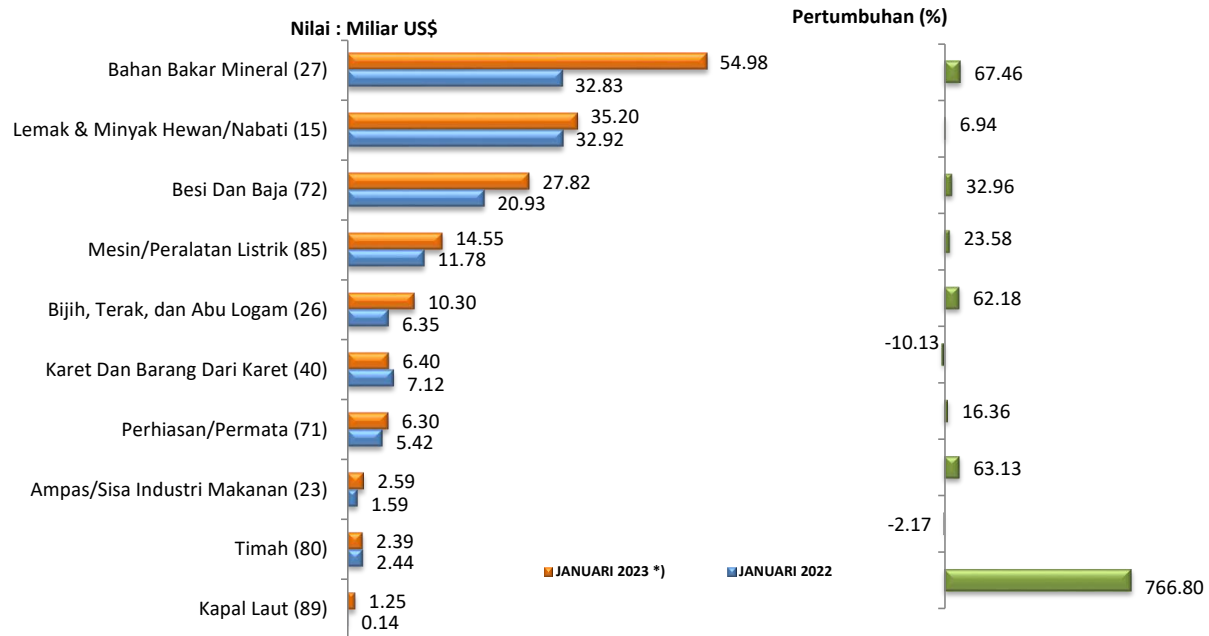
URAIAN	NILAI : JUTA US\$					TREND (%) 2018-2022	JANUARI		PERUB (%) 2023/2022
	2018	2019	2020	2021	2022		2022	2023 *)	
<b>2. NERACA MIGAS</b>									
<b>ASEAN</b>	<b>-7,986.1</b>	<b>-4,743.7</b>	<b>-2,543.5</b>	<b>-4,419.1</b>	<b>-9,434.2</b>	-	<b>-549.5</b>	<b>-509.7</b>	<b>7.25</b>
1. Pilipina	-4.2	14.4	42.2	2.4	4.2	-	0.2	0.1	-38.71
2. Vietnam	33.8	-33.9	1.2	77.5	30.3	-	0.4	0.1	-63.04
3. Malaysia	-1,067.9	-805.7	-982.1	-2,435.5	-4,327.0	-	-261.2	-264.4	-1.24
4. Myanmar	0.9	1.1	0.3	5.7	20.2	116.94	17.9	0.1	-99.17
5. Kamboja	0.2	12.4	0.1	0.0	0.0	-76.05	0.0	2.3	-
6. Laos	0.0	0.0	0.0	0.0	0.0	-	0.0	0.0	-
7. Brunai Darussalam	0.0	0.0	-46.7	-85.2	-580.7	-	-40.3	0.0	100.00
8. Thailand	996.3	708.8	534.2	1,152.4	1,139.6	7.84	32.6	73.7	126.35
9. Singapura	-7,945.2	-4,640.8	-2,092.9	-3,136.3	-5,721.0	-	-298.9	-321.6	-7.60
<b>3. NERACA NON MIGAS</b>									
<b>ASEAN</b>	<b>3,920.7</b>	<b>6,417.0</b>	<b>9,130.9</b>	<b>12,489.2</b>	<b>20,415.5</b>	<b>48.68</b>	<b>611.4</b>	<b>1,420.9</b>	<b>132.42</b>
1. Pilipina	5,877.9	5,933.8	5,266.5	7,328.7	11,405.2	16.61	537.9	909.1	69.03
2. Vietnam	753.4	1,339.1	1,809.6	2,559.6	3,437.9	44.54	33.5	102.6	206.12
3. Malaysia	1,736.6	1,832.2	2,147.8	4,955.6	7,303.8	47.22	409.3	447.2	9.26
4. Myanmar	745.1	691.8	844.3	950.5	834.6	5.60	58.4	46.4	-20.49
5. Kamboja	492.4	563.6	493.8	481.9	663.3	4.49	40.1	63.4	57.97
6. Laos	-18.4	-24.3	-37.2	-30.4	-141.0	-	-6.5	-10.8	-64.71
7. Brunai Darussalam	41.1	72.6	100.3	133.8	163.8	40.17	11.4	19.7	72.07
8. Thailand	-5,128.2	-3,959.5	-1,907.7	-3,210.8	-3,959.3	-	-429.8	-398.8	7.23
9. Singapura	-579.2	-32.3	413.5	-679.6	707.2	-	-42.8	242.1	665.34

Catatan : \*) Angka Sementara

Sumber : BPS (diolah PDSI, Setjen Kementerian Perdagangan)



**GRAFIK 6**  
**EKSPOR NON MIGAS INDONESIA**  
**MENURUT HS 2 DIJIT**



**TABEL 6**  
**PERKEMBANGAN EKSPOR NON MIGAS INDONESIA MENURUT HS 2 DIJIT**

URAIAN	NILAI : MILIAR US\$		TREND (%) 2018-2022	DES 2022	JAN 2023*)	JANUARI		PERUB (%) 2023/2022
	2018	2022				2022	2023 *)	
1 Bahan Bakar Mineral (27)	24.61	54.98	22.06	4.64	4.26	32.83	54.98	67.46
2 Lemak & Minyak Hewan/Nabati (15)	20.35	35.20	18.77	2.62	2.36	32.92	35.20	6.94
3 Besi Dan Baja (72)	5.76	27.82	52.08	2.32	2.11	20.93	27.82	32.96
4 Mesin/Peralatan Listrik (85)	8.85	14.55	13.44	1.27	1.29	11.78	14.55	23.58
5 Bijih, Terak, dan Abu Logam (26)	5.25	10.30	22.81	0.94	0.60	6.35	10.30	62.18
6 Karet Dan Barang Dari Karet (40)	6.38	6.40	1.73	0.41	0.45	7.12	6.40	-10.13
7 Perhiasan/Permata (71)	5.60	6.30	0.35	0.55	0.81	5.42	6.30	16.36
8 Ampas/Sisa Industri Makanan (23)	0.80	2.59	35.39	0.22	0.25	1.59	2.59	63.13
9 Timah (80)	1.55	2.39	16.27	0.19	0.04	2.44	2.39	-2.17
10 Kapal Laut (89)	0.17	1.25	40.67	0.05	0.09	0.14	1.25	766.80
<b>Total 10 Golongan Barang Utama</b>	79.33	161.79	21.11	13.22	12.26	121.51	161.79	33.15
<b>Barang Lainnya</b>	83.51	114.16	8.43	9.14	8.56	97.85	114.16	16.67
<b>Total Ekspor Nonmigas</b>	162.84	275.96	14.99	22.36	20.83	219.36	275.96	25.80

Catatan : \*) Angka Sementara

Sumber : BPS (diolah PDSI, Setjen Kementerian Perdagangan )

**TABEL 7**  
**REALISASI EKSPOR NON MIGAS PRODUK PRIMER**

URAIAN	NILAI : JUTA US\$					TREND (%) 18-22	SHARE (%) 2022	PERUB (%) 22/21
	2018	2019	2020	2021	2022			
<b>Batubara</b>								
Batubara	23,968.1	21,728.1	16,454.1	31,508.3	54,575.0	22.35	19.78	73.21
<b>CPO dan Turunannya</b>								
CPO	3,576.5	3,641.7	4,743.6	2,737.9	3,410.1	-3.73	1.24	24.55
Turunan CPO	12,953.7	11,074.6	12,620.4	24,017.2	24,355.7	22.59	8.83	1.41
Turunan CPKO	1,368.6	868.9	1,084.2	1,850.9	1,891.1	15.06	0.69	2.17
<b>Konsentrat Bijih Logam</b>								
Bijih & konsentrat tembaga	4,186.7	1,280.1	2,412.2	5,386.2	9,244.0	35.27	3.35	71.62
<b>Logam Dasar</b>								
Nikel	779.7	796.2	794.5	1,271.7	5,968.9	57.44	2.16	369.37
Tembaga	1,958.3	1,840.6	1,891.7	3,045.5	2,787.8	12.86	1.01	-8.46
Timah	1,550.7	1,282.5	1,130.0	2,441.8	2,388.8	16.28	0.87	-2.17
<b>Karet Olahan</b>								
Crumb rubber (TSNR/SIR)	3,836.7	3,426.1	2,900.9	3,893.6	3,453.2	-0.82	1.25	-11.31
<b>Kopi</b>								
Kopi arabica/robusta	806.9	872.4	809.2	849.4	1,136.3	6.80	0.41	33.78

Sumber : BPS (diolah PDSI, Setjen Kementerian Perdagangan)

Lanjutan

URAIAN	NILAI : JUTA US\$					TREND (%) 18-22	SHARE (%) 2022	PERUB (%) 22/21
	2018	2019	2020	2021	2022			
<b>Makanan Olahan</b>								
Snack (Camilan)	1,079.2	1,129.6	1,211.3	1,399.0	1,558.2	9.95	0.56	11.38
Udang kemasan	768.9	722.7	875.0	1,172.6	1,040.3	11.50	0.38	-11.29
<b>Logam Mulia</b>								
Waste and scrap logam mulia	1,383.9	966.0	1,058.0	1,152.2	1,307.0	0.62	0.47	13.43
Emas (gold)	2,032.3	3,552.1	5,541.9	1,519.6	1,027.5	-19.85	0.37	-32.38
<b>Margarin</b>								
Margarin	856.4	731.2	861.8	1,631.4	1,971.1	28.01	0.71	20.82
<b>Minyak Nabati/Lemak Hewani Olahan</b>								
Minyak nabati dihidrogenasi	283.2	254.4	288.5	837.9	1,418.8	55.50	0.51	69.33
<b>Pulp</b>								
Pulp	2,649.5	2,782.7	2,536.0	3,284.8	3,701.5	8.70	1.34	12.69
<b>Udang Olahan</b>								
Udang beku	1,362.5	1,273.0	1,419.8	1,536.5	1,459.0	3.30	0.53	-5.04
<b>Bungkil dan Pakan Ternak</b>								
Bungkil (oil-cake) lainnya	3.6	30.3	50.5	127.1	1,111.0	262.69	0.40	774.16
Bungkil sawit	607.1	562.7	664.6	1,153.7	1,067.5	20.28	0.39	-7.47
<b>TOTAL 20 PRODUK PRIMER</b>	<b>66,012.5</b>	<b>58,815.8</b>	<b>59,348.0</b>	<b>90,817.2</b>	<b>124,872.8</b>	<b>18.64</b>	<b>45.25</b>	<b>37.50</b>
<b>TOTAL EKSPOR NON MIGAS</b>	<b>162,840.9</b>	<b>155,893.7</b>	<b>154,940.8</b>	<b>219,362.1</b>	<b>275,959.4</b>	<b>14.99</b>	<b>100.00</b>	<b>25.80</b>

Sumber : BPS (diolah PDSI, Setjen Kementerian Perdagangan)

**TABEL 8**  
**REALISASI EKSPOR NON MIGAS PRODUK MANUFAKTUR**

URAIAN	NILAI : JUTA US\$					TREND (%) 18-22	SHARE (%) 2022	PERUB (%) 22/21
	2018	2019	2020	2021	2022			
<b>Produk Logam</b>								
Paduan fero	1,367.9	2,600.7	4,745.0	7,107.1	13,707.9	75.32	4.97	92.88
Produk besi baja lembaran (HRC, CRC, Flat rolled prod nes)	2,780.7	3,859.2	3,604.0	7,510.1	7,936.5	31.83	2.88	5.68
Produk besi baja lainnya	936.8	583.6	1,800.8	3,950.1	4,286.0	64.11	1.55	8.50
<b>Produk Tekstil</b>								
Pakaian Jadi (Garmen)	8,563.1	8,236.9	6,983.7	8,503.7	9,580.4	2.60	3.47	12.66
<b>Produk Kimia</b>								
Oleo Chemical	2,980.1	2,625.8	2,916.2	5,297.8	6,392.3	24.96	2.32	20.66
Bahan kimia organik	2,783.8	2,564.5	2,214.5	3,533.7	3,887.6	10.39	1.41	10.01
Kimia khusus	2,953.5	2,900.8	3,299.8	3,600.2	3,858.8	7.80	1.40	7.18
Bahan kimia anorganik	1,142.5	1,078.6	863.1	1,530.1	2,758.6	23.52	1.00	80.28
<b>Alas Kaki</b>								
Sepatu Olahraga	2,861.1	2,537.9	3,326.9	4,630.1	5,793.6	22.29	2.10	25.13
<b>Elektronik</b>								
Komponen dan Bagian	4,306.8	4,301.2	4,141.6	5,200.5	5,547.7	7.21	2.01	6.68
Elektronika Bisnis/Industri	2,411.6	2,027.8	1,899.6	2,483.7	4,488.8	15.55	1.63	80.73
Elektronik Konsumsi RT	1,958.4	1,997.9	2,309.2	3,338.4	3,133.8	15.64	1.14	-6.13

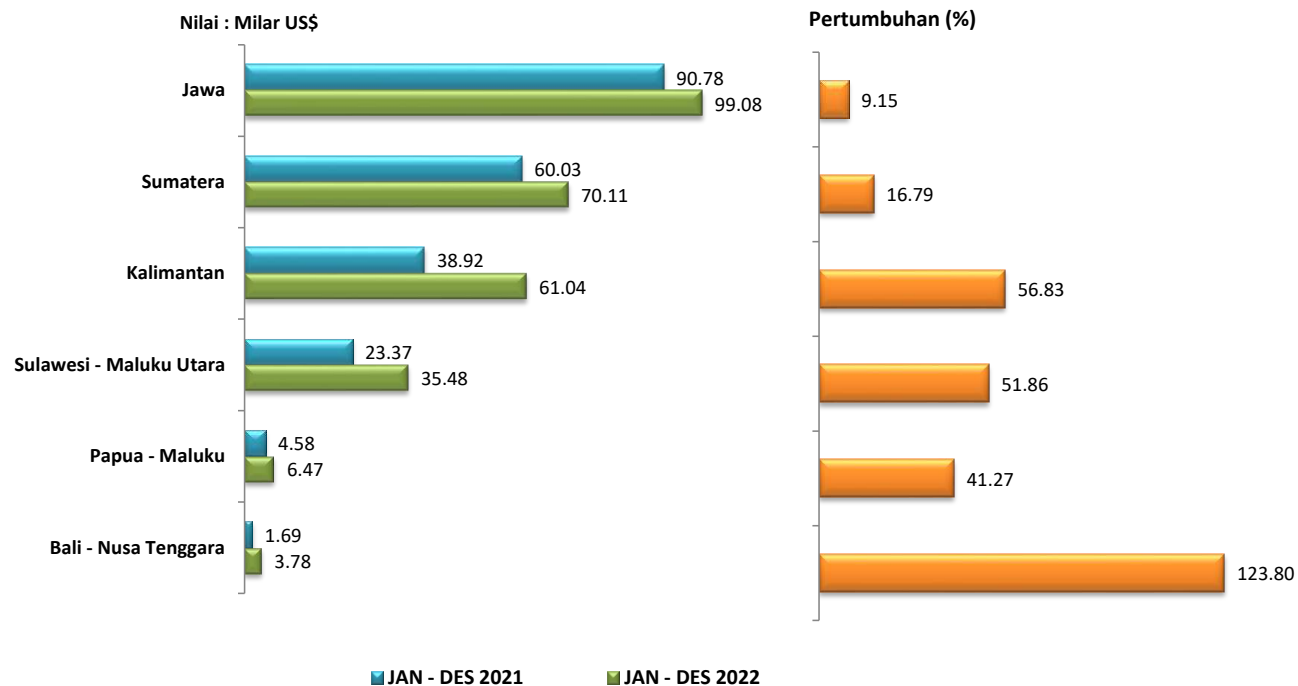
Sumber : BPS (diolah PDSI, Setjen Kementerian Perdagangan)

Lanjutan

URAIAN	NILAI : JUTA US\$					TREND (%) 18-22	SHARE (%) 2022	PERUB (%) 22/21
	2018	2019	2020	2021	2022			
<b>Otomotif</b>								-
Mobil penumpang	3,276.7	3,943.1	2,689.2	3,358.5	5,545.4	9.33	2.01	65.12
Suku Cadang	2,672.8	2,312.1	2,031.4	2,838.3	3,012.7	4.54	1.09	6.14
<b>Perhiasan</b>								-
Perhiasan logam mulia lainnya	1,954.4	1,862.0	1,381.6	2,470.7	3,709.7	16.94	1.34	50.15
<b>Mesin-Mesin</b>								
Suku cadang mesin	2,562.8	2,458.2	2,086.2	2,512.2	2,910.2	2.80	1.05	15.85
<b>Kertas</b>								
Kertas untuk menulis, mencetak atau keperluan grafik lainnya.	2,353.8	2,242.0	1,822.8	2,002.7	2,378.4	-0.92	0.86	18.76
<b>Produk Karet</b>								
B a n	1,634.1	1,669.7	1,509.6	1,763.0	1,884.7	3.46	0.68	6.90
<b>Produk Kayu</b>								
Kayu lapis (plywood)	2,059.1	1,690.8	1,744.8	2,512.8	2,354.7	6.87	0.85	-6.29
<b>Furniture</b>								
Furniture Kayu	1,341.2	1,371.3	1,496.3	1,978.9	1,931.7	11.59	0.70	-2.39
<b>TOTAL 20 PRODUK MANUFAKTUR</b>	<b>52,901.0</b>	<b>52,864.0</b>	<b>52,866.4</b>	<b>76,122.5</b>	<b>95,099.4</b>	<b>16.62</b>	<b>34.46</b>	<b>24.93</b>
<b>TOTAL EKSPOR NON MIGAS</b>	<b>162,840.9</b>	<b>155,893.7</b>	<b>154,940.8</b>	<b>219,362.1</b>	<b>275,959.4</b>	<b>14.99</b>	<b>100.00</b>	<b>25.80</b>

Sumber : BPS (diolah PDSI, Setjen Kementerian Perdagangan)

**GRAFIK 9**  
**REALISASI EKSPOR NON MIGAS INDONESIA BERDASARKAN KORIDOR EKONOMI/PROPINSI**



**TABEL 9**  
**REALISASI EKSPOR NON MIGAS INDONESIA BERDASARKAN KORIDOR EKONOMI/PROPINSI**  
**PERIODE : 2018 - 2022**

NO.	KORIDOR/PROPINSI	NILAI : JUTA US\$					TREND (%) 2018-2022	PERUB (%) 2022/2021	PERAN (%) 2022
		2018	2019	2020	2021	2022			
	<b>TOTAL NON MIGAS</b>	<b>162,840.9</b>	<b>155,893.7</b>	<b>154,940.8</b>	<b>219,362.1</b>	<b>275,959.4</b>	<b>14.99</b>	<b>25.80</b>	<b>100.00</b>
	<b>I. Koridor Ekonomi Sumatera</b>	<b>43,301.3</b>	<b>39,336.9</b>	<b>41,769.8</b>	<b>60,026.4</b>	<b>70,105.2</b>	<b>14.87</b>	<b>16.79</b>	<b>25.40</b>
	1 NANGROE ACEH DARUSALAM	250.7	317.7	300.4	536.9	746.1	31.07	38.96	0.27
	2 SUMATERA UTARA	8,466.9	7,375.5	7,861.4	11,666.8	12,743.1	13.61	9.23	4.62
	3 SUMATERA BARAT	1,590.4	1,368.4	1,632.3	3,067.0	2,867.8	21.97	-6.49	1.04
	4 R I A U	13,300.3	11,594.3	13,190.6	18,239.5	21,094.4	14.75	15.65	7.64
	5 J A M B I	1,284.1	1,234.8	963.7	1,180.4	1,555.7	3.44	31.79	0.56
	6 SUMATERA SELATAN	4,014.2	3,788.7	3,426.1	5,193.4	7,149.4	15.83	37.66	2.59
	7 BENGKULU	271.9	208.6	153.7	238.1	311.2	4.11	30.71	0.11
	8 LAMPUNG	3,437.4	2,929.2	3,144.7	4,844.0	5,606.2	15.97	15.74	2.03
	9 BANGKA BELITUNG	1,633.6	1,371.6	1,291.2	2,672.1	2,640.1	17.67	-1.20	0.96
	10 KEPULAUAN RIAU	9,051.7	9,148.1	9,805.6	12,388.2	15,391.0	14.62	24.24	5.58
	<b>II. Koridor Ekonomi Jawa</b>	<b>77,999.8</b>	<b>77,564.4</b>	<b>74,968.1</b>	<b>90,777.9</b>	<b>99,079.6</b>	<b>6.56</b>	<b>9.15</b>	<b>35.90</b>
	1 D K I JAKARTA	9,718.3	10,462.5	9,826.1	11,245.2	11,492.7	4.16	2.20	4.16
	2 JAWA BARAT	30,120.5	29,698.1	26,397.2	33,668.4	38,275.2	6.23	13.68	13.87
	3 JAWA TENGAH	8,091.6	8,212.8	7,704.2	10,294.5	11,210.9	9.18	8.90	4.06
	4 D.I. YOGYAKARTA	424.7	403.7	398.8	557.3	583.3	10.04	4.66	0.21
	5 JAWA TIMUR	17,780.3	17,750.3	19,958.8	21,518.9	23,581.4	7.87	9.58	8.55
	6 BANTEN	11,864.4	11,037.0	10,683.0	13,493.6	13,936.1	5.37	3.28	5.05

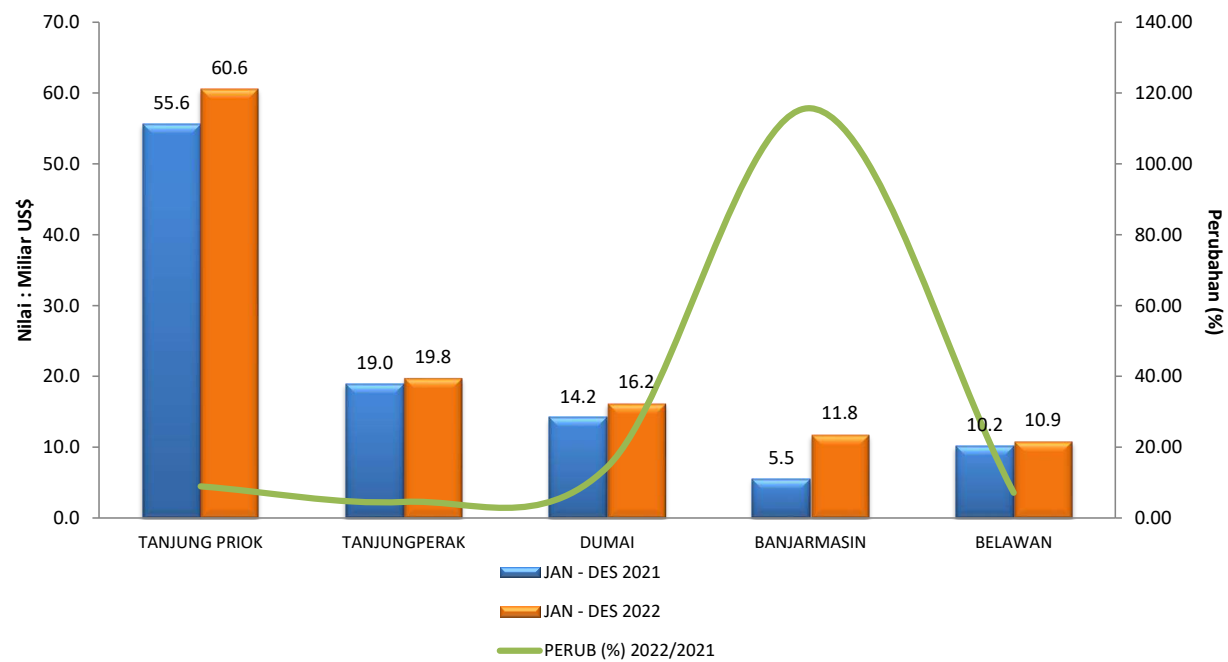


Lanjutan

NO.	KORIDOR/PROPINSI	NILAI : JUTA US\$					TREND (%)	PERUB (%)	PERAN (%)
		2017	2018	2019	2020	2021	2017-2021	2022/2021	2022
<b>III. Koridor Ekonomi Bali - Nusa Tenggara</b>		<b>1,126.8</b>	<b>866.3</b>	<b>1,143.0</b>	<b>1,690.0</b>	<b>3,782.4</b>	<b>36.21</b>	<b>123.80</b>	<b>1.37</b>
1 B A L I		595.8	591.5	456.2	508.2	617.5	-0.80	21.52	0.22
2 NUSA TENGGARA BARAT		471.1	222.0	643.5	1,140.5	3,099.8	71.68	171.81	1.12
3 NUSA TENGGARA TIMUR		59.8	52.8	43.3	41.4	65.0	-0.77	57.01	0.02
<b>IV. Koridor Ekonomi Kalimantan</b>		<b>28,107.8</b>	<b>26,455.6</b>	<b>22,113.8</b>	<b>38,920.1</b>	<b>61,036.9</b>	<b>21.37</b>	<b>56.83</b>	<b>22.12</b>
1 KALIMANTAN BARAT		1,510.2	1,581.7	1,977.3	2,277.9	2,964.3	18.69	30.13	1.07
2 KALIMANTAN TENGAH		1,901.4	2,172.4	1,824.4	3,102.3	5,829.6	29.65	87.91	2.11
3 KALIMANTAN SELATAN		8,224.1	7,190.4	5,341.3	9,068.4	16,217.8	17.24	78.84	5.88
4 KALIMANTAN TIMUR		15,258.2	14,318.6	11,952.5	22,707.4	33,460.2	22.53	47.35	12.13
5 KALIMANTAN UTARA		1,213.9	1,192.4	1,018.3	1,764.0	2,565.0	20.78	45.41	0.93
<b>V. Koridor Ekonomi Sulawesi - Maluku Utara</b>		<b>8,289.1</b>	<b>10,307.5</b>	<b>12,861.9</b>	<b>23,367.6</b>	<b>35,484.9</b>	<b>45.16</b>	<b>51.86</b>	<b>12.86</b>
1 SULAWESI UTARA		974.1	767.2	779.0	1,117.3	1,120.4	6.78	0.28	0.41
2 SULAWESI TENGAH		3,632.3	4,774.5	6,637.6	11,157.2	17,260.4	48.67	54.70	6.25
3 SULAWESI SELATAN		1,455.0	1,557.0	1,473.9	1,868.2	2,559.8	14.02	37.03	0.93
4 SULAWESI TENGGARA		1,082.2	1,861.4	2,397.1	4,423.7	5,831.7	52.72	31.83	2.11
5 GORONTALO		35.2	10.1	32.9	41.8	52.0	24.66	24.33	0.02
6 SULAWESI BARAT		430.0	459.2	503.0	665.7	474.9	5.86	-28.67	0.17
7 MALUKU UTARA		680.3	878.2	1,038.5	4,093.7	8,185.7	91.83	99.96	2.97
<b>VI. Koridor Ekonomi Papua - Maluku</b>		<b>4,016.1</b>	<b>1,363.0</b>	<b>2,084.2</b>	<b>4,580.1</b>	<b>6,470.3</b>	<b>24.18</b>	<b>41.27</b>	<b>2.34</b>
1 M A L U K U		37.1	33.3	63.0	34.5	101.8	22.80	194.72	0.04
2 PAPUA BARAT		37.2	48.9	45.4	47.7	45.1	3.63	-5.45	0.02
3 PAPUA		3,941.7	1,280.8	1,975.7	4,497.9	6,323.5	24.63	40.59	2.29

Sumber : BPS (diolah PDSI, Setjen Kementerian Perdagangan)

**GRAFIK 10**  
**EKSPOR NON MIGAS INDONESIA**  
**MENURUT PELABUHAN**



**TABEL 10**  
**REALISASI EKSPOR NON MIGAS INDONESIA MENURUT PELABUHAN**

URAIAN	NILAI : JUTA US\$		TREND (%) 2018-2022	JAN - DES		PERUB (%) 2022/2021
	2018	2022		2021	2022	
1 TANJUNG PRIOK	48,007.5	60,597.7	6.6	55,628.4	60,597.7	8.93
2 TANJUNGPERAK	16,205.9	19,828.2	6.2	18,967.4	19,828.2	4.54
3 DUMAI	9,835.1	16,226.9	16.9	14,185.1	16,226.9	14.39
4 BANJARMASIN	4,734.6	11,843.7	22.8	5,490.7	11,843.7	115.71
5 BELAWAN	7,733.7	10,891.7	11.5	10,167.7	10,891.7	7.12
6 SAMARINDA	5,013.5	10,008.3	18.6	6,304.0	10,008.3	58.76
7 BATU AMPAR	4,198.4	9,937.6	22.9	6,599.9	9,937.6	50.57
8 KOLONEDALE (U)	3,426.6	9,582.5	34.1	10,805.5	9,582.5	-11.32
9 CENGKARENG / SUKARNO HATTA	6,415.7	8,667.7	8.3	8,683.0	8,667.7	-0.18
10 OBI ISLAND	455.2	8,131.6	110.9	4,030.9	8,131.6	101.73
11 TANJUNG EMAS	6,407.6	7,903.5	6.0	7,538.0	7,903.5	4.85
12 BALIKPAPAN	1,798.8	6,970.1	44.8	5,203.9	6,970.1	33.94
13 MUSI RIVER/BOOM BARU	3,186.4	6,837.3	20.4	4,592.9	6,837.3	48.87
14 TANJUNG BARA, KL	2,933.5	6,326.5	20.0	3,689.3	6,326.5	71.48

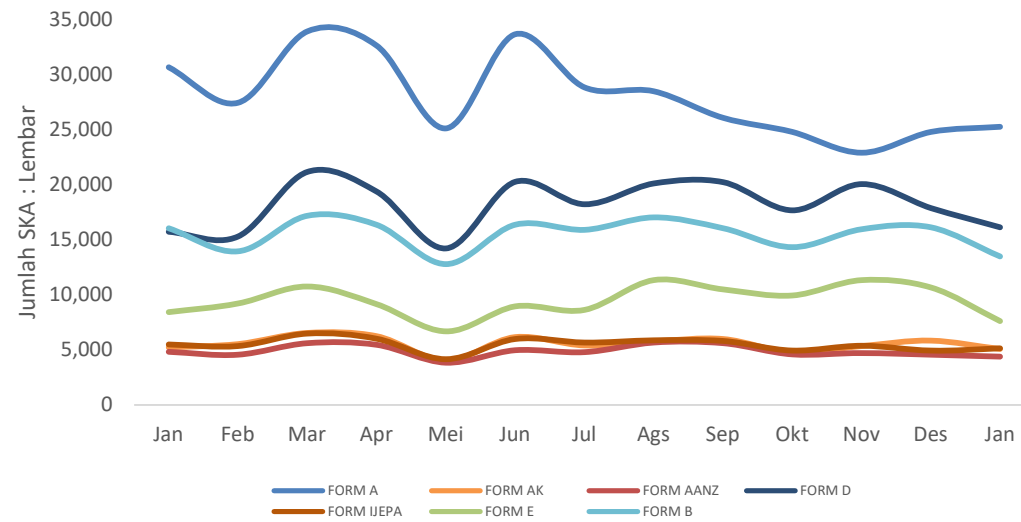
Sumber : BPS (diolah PDSI, Setjen Kementerian Perdagangan )

Lanjutan

URAIAN	NILAI : JUTA US\$		TREND (%) 2018-2022	JAN - DES		PERUB (%) 2022/2021
	2018	2022		2021	2022	
15 AMAMAPARE	3,760.0	6,204.5	26.8	4,296.8	6,204.5	44.40
16 KENDARI	536.0	5,319.5	77.4	3,958.9	5,319.5	34.37
17 SATUI	1,878.8	4,044.6	21.1	2,510.6	4,044.6	61.10
18 POSSO	0.0	3,992.7	-	0.0	3,992.7	-
19 BONTANG	1,585.6	3,713.8	26.5	2,657.7	3,713.8	39.74
20 BENETE	428.8	3,058.9	76.1	1,089.5	3,058.9	180.76
21 TARAHAH	1,586.1	2,995.3	22.1	2,400.8	2,995.3	24.76
22 TANJUNG REDEP	2,059.7	2,835.6	8.0	2,289.4	2,835.6	23.86
23 PADANG/TL.BAYUR	1,598.1	2,811.0	21.7	3,071.2	2,811.0	-8.47
24 SEKUPANG	2,214.1	2,542.8	3.3	2,228.1	2,542.8	14.12
25 ADANG BAY	1,271.7	2,515.5	19.3	1,596.5	2,515.5	57.57
26 BAHUOPI	0.0	2,422.4	-	0.0	2,422.4	-
27 BUATAN	1,463.0	2,140.4	10.6	1,795.8	2,140.4	19.19
28 PANJANG	1,714.2	2,074.3	5.9	1,894.3	2,074.3	9.50

Sumber : BPS (diolah PDSI, Setjen Kementerian Perdagangan )

**GRAFIK 11**  
**JUMLAH PENERBITAN SKA BERDASARKAN FORM**  
**TAHUN 2022 DAN 2023**



**TABEL 11**  
**JUMLAH PENERBITAN SKA BERDASARKAN JENIS FORM**

FORM	Jumlah SKA : Lembar											
	2022											
	Jan	Feb	Mar	Apr	Mei	Jun	Jul	Ags	Sep	Okt	Nov	Des
<b>Total</b>	<b>95,677</b>	<b>90,066</b>	<b>112,727</b>	<b>105,344</b>	<b>78,583</b>	<b>107,532</b>	<b>98,142</b>	<b>105,729</b>	<b>100,671</b>	<b>90,395</b>	<b>96,843</b>	<b>94,875</b>
<b>SubTotal Preferensi</b>	<b>77,955</b>	<b>74,747</b>	<b>93,901</b>	<b>87,795</b>	<b>64,730</b>	<b>89,739</b>	<b>80,922</b>	<b>87,228</b>	<b>83,142</b>	<b>74,859</b>	<b>79,360</b>	<b>77,535</b>
FORM A	30,711	27,471	33,965	32,699	25,145	33,692	28,881	28,527	26,107	24,815	22,951	24,818
FORM AANZ	4,823	4,575	5,623	5,472	3,861	4,978	4,810	5,683	5,632	4,610	4,731	4,566
FORM AHKFTA	16	18	18	18	18	29	32	26	22	22	26	26
FORM AI	4,009	3,623	4,747	4,545	3,847	5,326	4,784	5,479	4,935	4,741	4,836	4,724
FORM AJCEP	1,405	1,964	1,893	1,951	1,314	2,032	1,583	1,851	1,640	1,255	1,871	1,588
FORM AK	5,244	5,539	6,553	6,258	4,055	6,162	5,406	5,793	6,007	4,782	5,362	5,855
FORM D	15,754	15,324	21,197	19,415	14,243	20,275	18,250	20,131	20,270	17,710	20,076	17,910
FORM COA	0	1	6	8	2	3	8	3	4	2	1	5
FORM GSTP	16	16	26	31	22	33	28	24	30	26	13	23
FORM IA-CEPA	197	151	224	195	125	223	239	230	261	235	228	163
FORM IC-CEPA	749	547	756	846	742	845	939	744	652	523	491	510
FORM IJEPA	5,493	5,356	6,503	6,033	4,161	5,997	5,681	5,884	5,826	4,952	5,397	4,948
FORM IM	0	0	0	0	0	0	0	1	0	0	0	0
FORM IP	847	691	1,349	927	349	827	1,365	1,152	1,040	1,032	1,762	1,494
FORM E	8,453	9,218	10,783	9,177	6,688	8,955	8,651	11,353	10,505	9,958	11,361	10,684
IE-CEPA	238	253	258	220	158	362	265	347	211	196	254	221
FORM IK-CEPA	0	0	0	0	0	0	0	0	0	0	0	0
FORM RCEP	0	0	0	0	0	0	0	0	0	0	0	0
<b>SubTotal Non Preferensi</b>	<b>17,722</b>	<b>15,319</b>	<b>18,826</b>	<b>17,549</b>	<b>13,853</b>	<b>17,793</b>	<b>17,220</b>	<b>18,501</b>	<b>17,529</b>	<b>15,536</b>	<b>17,483</b>	<b>17,340</b>
FORM B	16,057	13,962	17,216	16,389	12,801	16,400	15,938	17,066	16,081	14,345	15,995	16,144
FORM ANEXO III	61	48	71	66	39	41	32	48	42	37	36	39
FORM HANDICRAFT PRODUCT	2	2	2	3	3	5	6	3	1	1	4	3
FORM ICO	1,284	1,056	1,208	907	813	1,142	1,100	1,214	1,277	1,031	1,277	1,014
FORM TP	318	251	329	184	197	205	144	170	128	122	171	140

Catatan :

- FORM A, FORM D, dan FORM IA-CEPA sudah termasuk nilai ekspor DAB

- Data dan informasi SKA yang disediakan oleh PDSI belum mendapatkan validasi sehingga diharapkan pengguna Data dapat memanfaatkan Data tersebut sebagaimana mestinya sesuai dengan peraturan perundang-undangan.

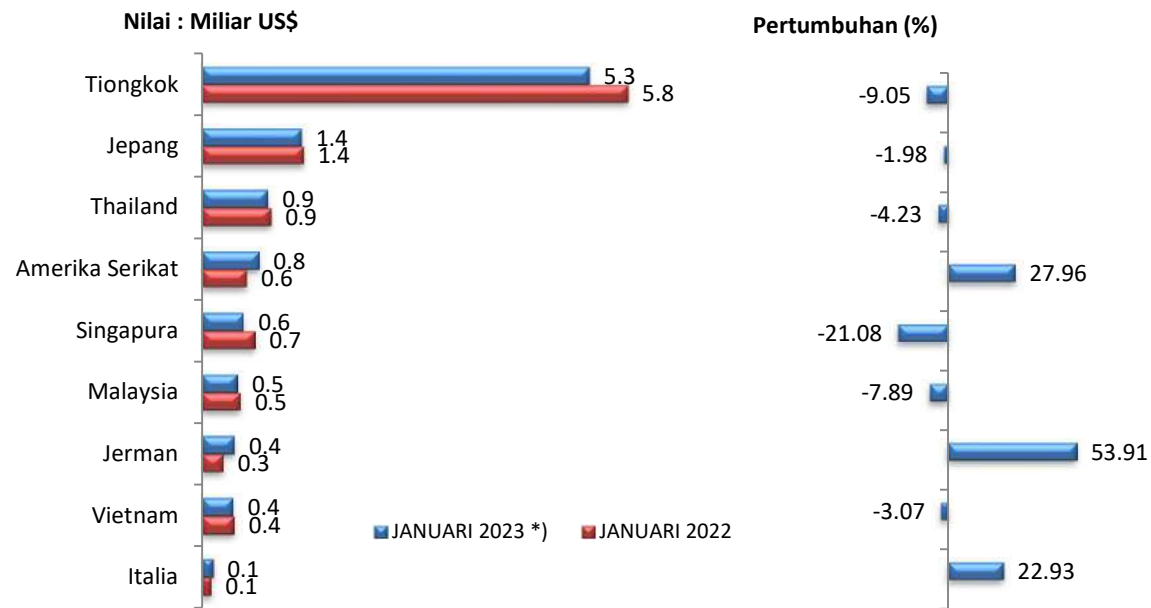
- Nilai yang ditampilkan dapat berubah dikarenakan adanya proses cleansing Data akibat skema cummulation, revisi penerbitan SKA, dan pembatalan SKA.

- Data dan informasi SKA yang disediakan PDSI berdasarkan SKA yang diterbitkan oleh IPSKA, tanpa memperhatikan apakah eksportir menggunakan SKA tersebut sampai di negara tujuan atau tidak.

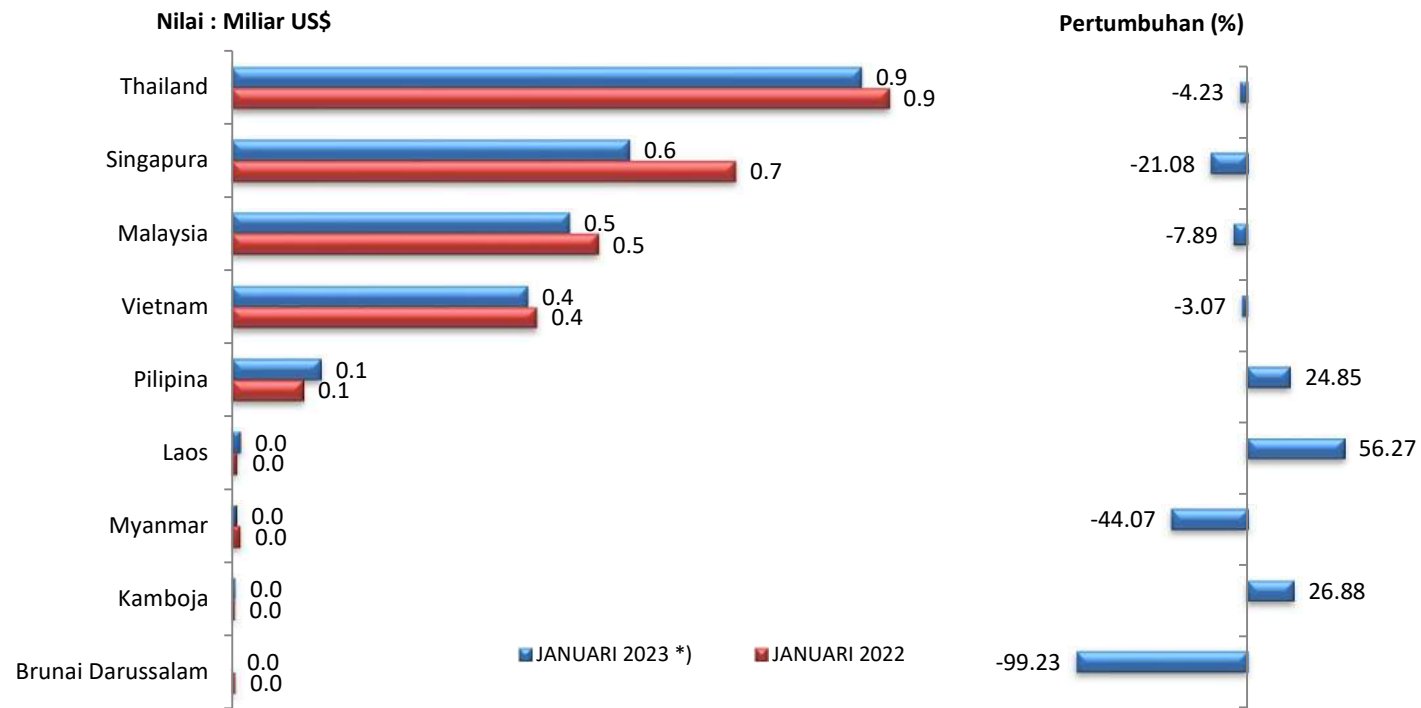
- Data dan informasi Surat Keterangan Asal barang (SKA) termasuk dalam Daftar Informasi yang Dikecualikan (DIK) sesuai Keputusan Menteri Perdagangan Nomor 1517 Tahun 2022, sehingga hanya digunakan secara terbatas dan dilarang mempublikasikan dan menyebarluaskan dalam bentuk apapun.

Sumber : <http://e-ska.kemendag.go.id> (diolah PDSI, Setjen Kementerian Perdagangan)

**GRAFIK 12A**  
**IMPOR NON MIGAS INDONESIA DARI NEGARA TUJUAN UTAMA EKSPOR**



**GRAFIK 12B**  
**IMPOR NON MIGAS INDONESIA DENGAN ASEAN**





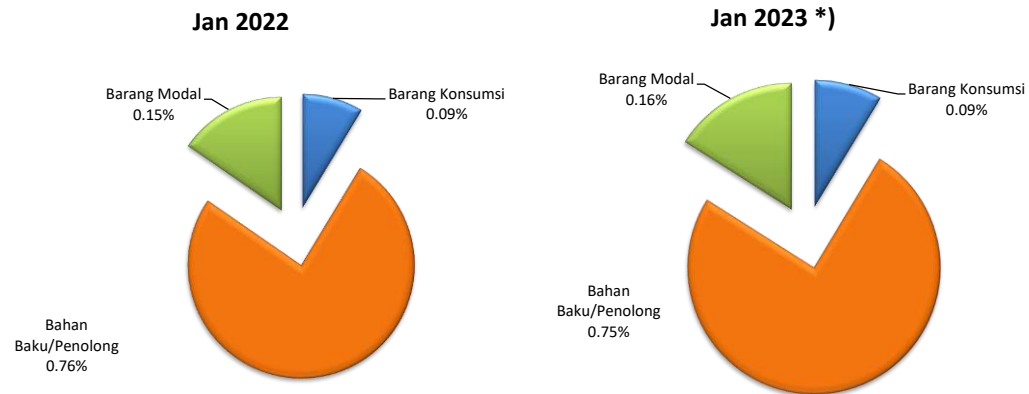
**TABEL 12**  
**PERKEMBANGAN IMPOR NON MIGAS INDONESIA DARI NEGARA TUJUAN UTAMA EKSPOR**

URAIAN	NILAI : JUTA US\$		TREND (%) 2018-2022	JANUARI		PERUB (%) 2023/2022
	2018	2022		2022	2023 *)	
<b>ASEAN</b>	<b>31,558.6</b>	<b>32,855.8</b>	<b>0.70</b>	<b>2,730.6</b>	<b>2,506.7</b>	<b>-8.20</b>
1 Singapura	9,581.7	9,026.3	-1.95	716.2	565.2	-21.08
2 Thailand	10,851.9	10,849.3	-0.37	934.5	895.0	-4.23
3 Malaysia	6,167.0	6,262.4	0.03	520.5	479.4	-7.89
4 Vietnam	3,793.2	4,806.2	5.85	433.1	419.8	-3.07
5 Pilipina	934.4	1,493.8	14.77	100.8	125.8	24.85
6 Myanmar	151.6	111.2	-6.91	10.8	6.1	-44.07
7 Kamboja	33.0	62.6	15.32	3.3	4.2	26.88
8 Brunai Darussalam	20.1	76.5	43.40	4.3	0.0	-99.23
9 Laos	25.7	167.6	48.45	7.1	11.1	56.27
<b>Uni Eropa</b>	<b>12,841.6</b>	<b>11,632.5</b>	<b>-2.28</b>	<b>935.3</b>	<b>1,138.4</b>	<b>21.71</b>
10 Jerman	3,961.3	3,810.2	-1.63	284.2	437.4	53.91
11 Belanda	1,191.0	851.7	-6.33	66.9	88.2	31.88
12 Itali	1,839.7	1,486.0	-4.44	113.8	139.9	22.93
Uni Eropa Lainnya	5,849.6	5,484.5		470.4	472.9	0.52
<b>Neg. Utama Lainnya</b>	<b>72,302.7</b>	<b>93,550.7</b>	<b>7.68</b>	<b>7,840.4</b>	<b>7,452.5</b>	<b>-4.95</b>
13 Tiongkok	45,251.1	67,157.1	10.65	5,848.9	5,319.7	-9.05
14 Jepang	17,943.6	17,078.0	-1.65	1,387.8	1,360.4	-1.98
15 Amerika Serikat	9,108.0	9,315.7	1.14	603.7	772.4	27.96
<b>Total 15 Negara</b>	<b>110,853.3</b>	<b>132,554.6</b>	<b>4.60</b>	<b>11,035.9</b>	<b>10,624.7</b>	<b>-3.73</b>
<b>Lainnya</b>	<b>47,989.3</b>	<b>64,476.1</b>	<b>8.46</b>	<b>4,946.0</b>	<b>4,912.2</b>	<b>-0.68</b>
<b>Total Impor Non Migas</b>	<b>158,842.5</b>	<b>197,030.7</b>	<b>5.80</b>	<b>15,981.9</b>	<b>15,536.9</b>	<b>-2.78</b>

Catatan : \*) Angka Sementara

Sumber : BPS (diolah PDSI, Setjen Kementerian Perdagangan)

**GRAFIK 13A**  
**PERSENTASE IMPOR MENURUT GOLONGAN PENGGUNAAN BARANG**



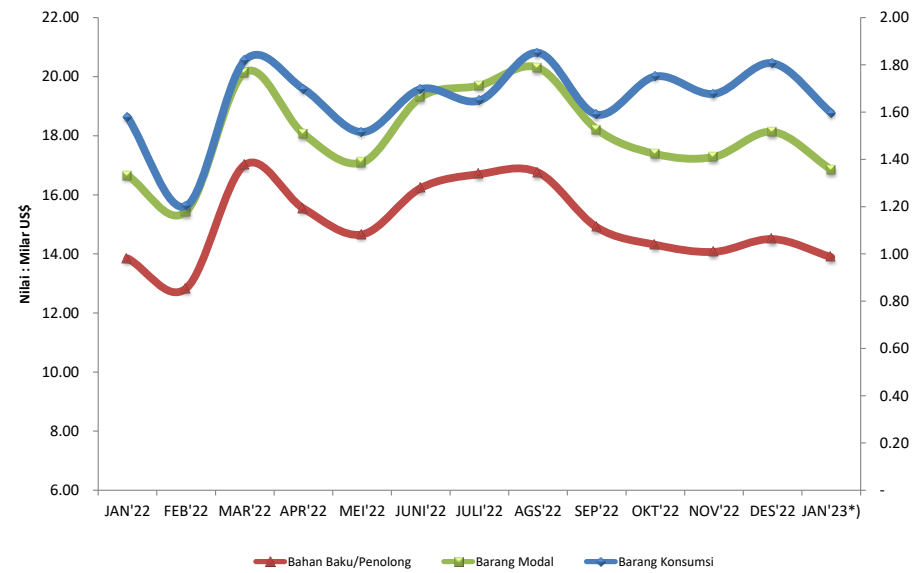
**TABEL 13A**  
**PERKEMBANGAN IMPOR INDONESIA**  
**MENURUT GOLONGAN PENGGUNAAN BARANG**

URAIAN	NILAI : MILIAR US\$					TREND (%) 2018- 2022	SHARE (%) 2022	JANUARI		PERUB (%) 2023/2022
	2018	2019	2020	2021	2022			2022	2023 *)	
<b>Total Impor</b>	<b>188.71</b>	<b>171.28</b>	<b>141.57</b>	<b>196.19</b>	<b>237.45</b>	<b>6.13</b>	<b>100.00</b>	<b>18.21</b>	<b>18.44</b>	<b>1.27</b>
Barang Konsumsi	17.18	16.45	14.66	20.18	19.83	5.04	8.35	1.58	1.60	1.08
Bahan Baku/Penolong	141.58	126.36	103.21	147.38	181.26	6.69	76.34	13.83	13.89	0.41
Barang Modal	29.95	28.47	23.70	28.63	36.35	4.01	15.31	2.80	2.96	5.66

Catatan : \*) Angka Sementara

Sumber : BPS (diolah PDSI, Setjen Kementerian Perdagangan )

**GRAFIK 13B**  
**PERKEMBANGAN IMPOR INDONESIA**  
**MENURUT GOLONGAN PENGGUNAAN BARANG**

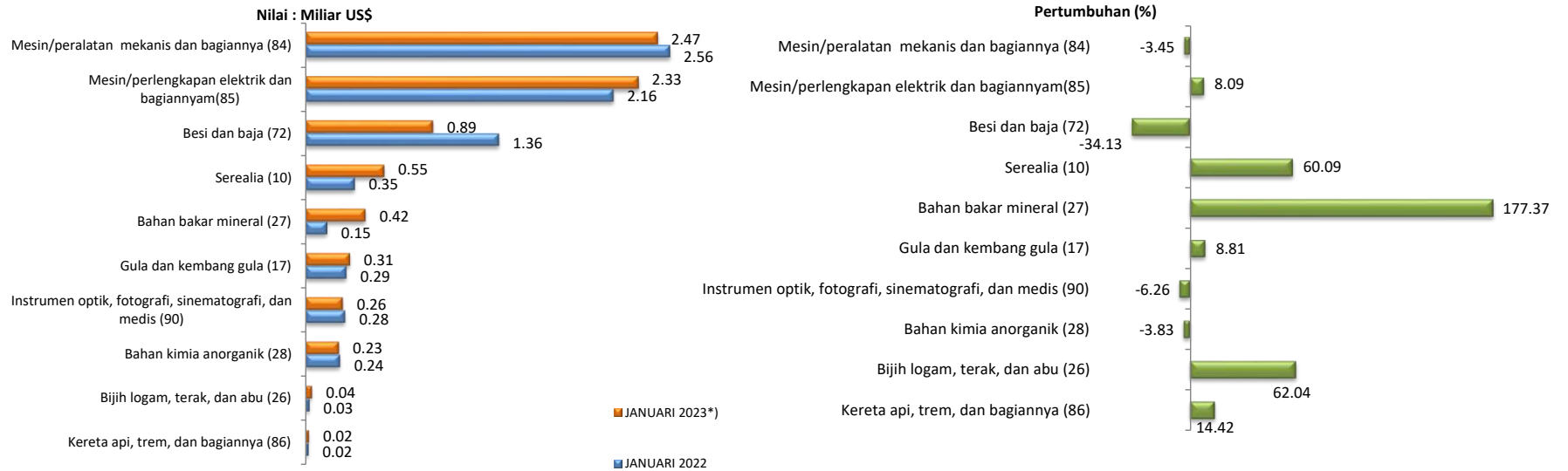


**TABEL 13B**  
**PERKEMBANGAN IMPOR INDONESIA**  
**MENURUT GOLONGAN PENGGUNAAN BARANG TAHUN 2022 DAN 2023**

URAIAN	NILAI : MILIAR US\$													PERUB (%) JAN'23'/ DES'22	PERUB (%) JAN'23 '/ JAN'22
	2022														
	JAN	FEB	MAR	APR	MEI	JUN	JUL	AGS	SEP	OKT	NOV	DES	2023 JAN*		
Total Impor	18.23	16.64	21.97	19.76	18.61	21.00	21.35	22.15	19.81	19.14	18.96	19.94	18.44	-7.15	1.27
Barang Konsumsi	1.58	1.20	1.82	1.70	1.52	1.70	1.65	1.85	1.59	1.75	1.68	1.81	1.60	-11.64	1.09
Bahan Baku/Penolong	13.85	12.83	17.01	15.54	14.66	16.23	16.70	16.76	14.90	14.31	14.07	14.50	13.89	-3.74	0.41
Barang Modal	2.80	2.60	3.13	2.53	2.44	3.08	3.00	3.54	3.32	3.08	3.22	3.63	2.96	-18.48	5.66

Catatan : \*) Angka Sementara  
Sumber : BPS (diolah PDSI, Setjen Kementerian Perdagangan )

**GRAFIK 14**  
**IMPOR NON MIGAS INDONESIA**  
**MENURUT HS 2 DIJIT**



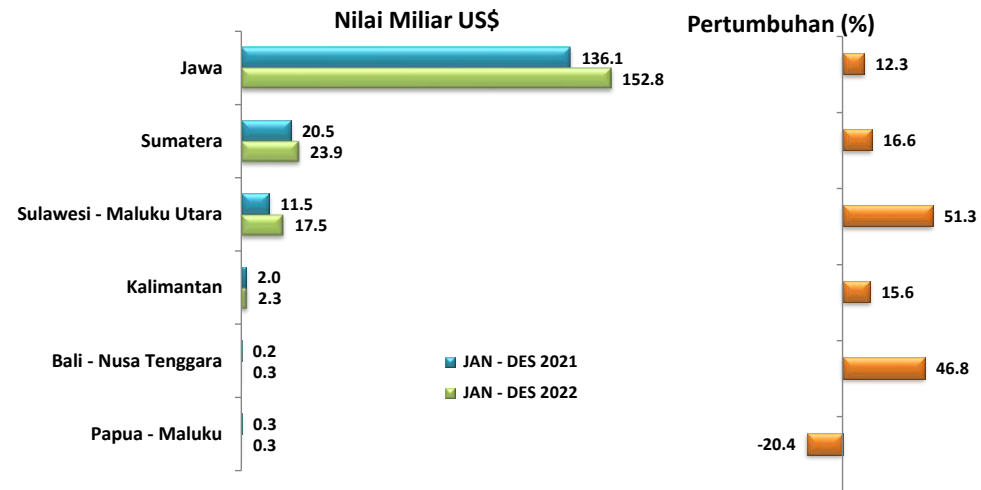
**TABEL 14**  
**PERKEMBANGAN IMPOR NON MIGAS INDONESIA MENURUT HS 2 DIJIT**

URAIAN	NILAI : MILIAR US\$		TREND (%) 2018-2022	JANUARI		PERUB (%) 2023/2022
	2018	2022		2022	2023*)	
1 Mesin/peralatan mekanis dan bagiannya (84)	27.20	31.57	2.65	2.56	2.47	-3.45
2 Mesin/perlengkapan elektrik dan bagiannya(85)	21.45	26.38	5.35	2.16	2.33	8.09
3 Besi dan baja (72)	10.25	13.93	7.84	1.36	0.89	-34.13
4 Sereal (10)	3.80	4.46	5.66	0.35	0.55	60.09
5 Bahan bakar mineral (27)	1.71	4.48	30.39	0.15	0.42	177.37
6 Gula dan kembang gula (17)	2.13	3.45	15.73	0.29	0.31	8.81
7 Instrumen optik, fotografi, sinematografi, dan medis (90)	2.89	3.58	5.45	0.28	0.26	-6.26
8 Bahan kimia anorganik (28)	2.06	2.76	7.84	0.24	0.23	-3.83
9 Bijih logam, terak, dan abu (26)	0.55	1.44	35.18	0.03	0.04	62.04
10 Kereta api, trem, dan bagiannya (86)	0.36	0.60	16.13	0.02	0.02	14.42
<b>Total 10 Golongan Barang Utama</b>	72.38	92.64	6.27	7.43	7.54	1.59
<b>Barang Lainnya</b>	86.46	104.39	5.40	8.56	7.99	-6.58
<b>Total Impor Nonmigas</b>	158.84	197.03	5.80	15.98	15.54	-2.78

Catatan : \*) Angka Sementara

Sumber : BPS (diolah PDSI, Setjen Kementerian Perdagangan )

**GRAFIK 15**  
**REALISASI IMPOR NON MIGAS INDONESIA MENURUT KORIDOR EKONOMI/PROPINSI**





**TABEL 15**  
**REALISASI IMPOR NON MIGAS INDONESIA BERDASARKAN KORIDOR EKONOMI/PROPINSI**  
**PERIODE : 2018 - 2022**

NO.	KORIDOR/PROPINSI	NILAI : JUTA US\$					TREND (%) 2018-2022	PERUB (%) 2022/2021	PERAN (%) 2022
		2018	2019	2020	2021	2022			
	<b>TOTAL IMPOR NON MIGAS</b>	<b>158,842.5</b>	<b>149,390.4</b>	<b>127,312.0</b>	<b>170,660.9</b>	<b>197,030.7</b>	<b>5.80</b>	<b>15.45</b>	<b>100.00</b>
	<b>I. Koridor Ekonomi Sumatera</b>	<b>18,308.0</b>	<b>16,322.9</b>	<b>16,667.3</b>	<b>20,461.6</b>	<b>23,866.7</b>	<b>7.86</b>	<b>16.64</b>	<b>12.11</b>
	1 NANGROE ACEH DARUSALAM	21.2	120.1	20.1	114.3	91.7	33.34	-19.78	0.05
	2 SUMATERA UTARA	4,877.3	4,057.6	3,682.7	4,448.8	4,959.4	1.26	11.48	2.52
	3 SUMATERA BARAT	141.6	96.4	94.1	99.0	82.4	-10.01	-16.78	0.04
	4 R I A U	1,329.9	1,278.6	1,196.9	1,503.2	2,725.6	17.32	81.32	1.38
	5 J A M B I	81.9	69.6	62.2	29.5	33.8	-23.10	14.40	0.02
	6 SUMATERA SELATAN	714.2	480.7	915.5	897.9	816.2	9.33	-9.11	0.41
	7 BENGKULU	92.3	23.7	0.2	-	-	-	-	0.00
	8 LAMPUNG	1,155.0	1,018.0	891.4	1,384.9	1,362.0	6.58	-1.65	0.69
	9 BANGKA BELITUNG	16.7	11.2	11.5	31.5	74.0	49.42	135.41	0.04
	10 KEPULAUAN RIAU	9,878.0	9,167.1	9,792.7	11,952.3	13,721.4	9.67	14.80	6.96
	<b>II. Koridor Ekonomi Jawa</b>	<b>132,963.5</b>	<b>124,067.2</b>	<b>102,405.5</b>	<b>136,081.0</b>	<b>152,785.1</b>	<b>3.77</b>	<b>12.28</b>	<b>77.54</b>
	1 D K I JAKARTA	92,149.7	87,177.0	71,433.7	96,001.6	106,317.4	3.90	10.75	53.96
	2 JAWA BARAT	2,056.6	1,812.3	1,276.3	1,732.3	3,336.7	9.67	92.62	1.69
	3 JAWA TENGAH	9,144.1	8,661.6	6,565.0	7,341.2	7,578.0	-5.27	3.22	3.85
	4 D.I. YOGYAKARTA	10.0	8.2	17.1	8.7	15.8	10.15	81.96	0.01
	5 JAWA TIMUR	20,705.3	18,930.3	16,808.0	21,386.9	24,754.0	4.91	15.74	12.56
	6 BANTEN	8,897.8	7,477.9	6,305.5	9,610.4	10,783.3	6.56	12.20	5.47

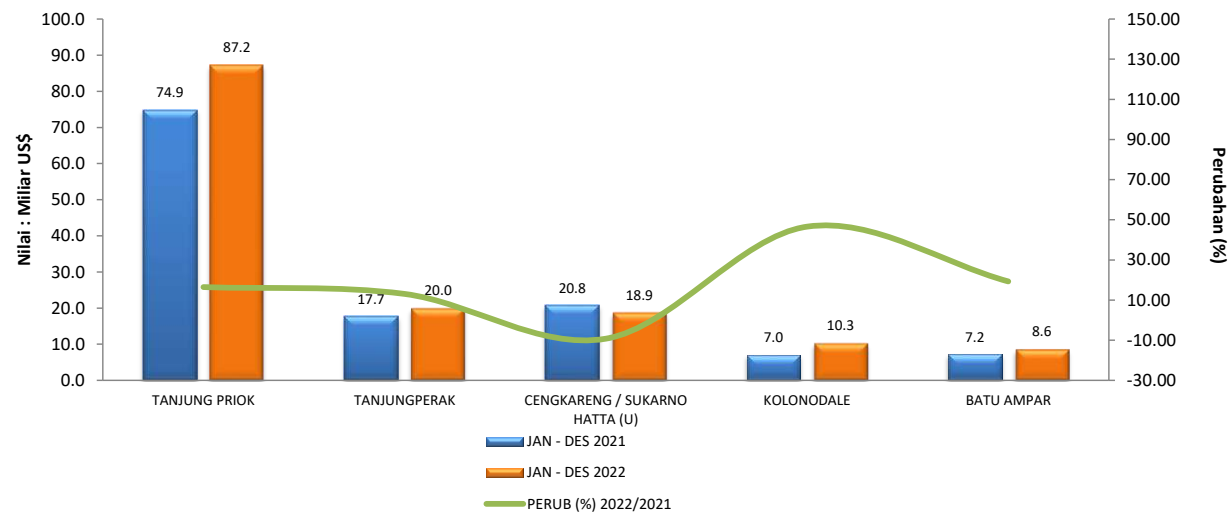
Sumber : BPS (diolah PDSI, Setjen Kementerian Perdagangan)

Lanjutan

NO.	KORIDOR/PROPINSI	NILAI : JUTA US\$					TREND (%) 2018-2022	PERUB (%) 2022/2021	PERAN (%) 2022
		2018	2019	2020	2021	2022			
<b>III. Koridor Ekonomi Bali - Nusa Tenggara</b>		<b>576.1</b>	<b>448.9</b>	<b>345.0</b>	<b>201.8</b>	<b>296.3</b>	<b>-19.18</b>	<b>46.78</b>	<b>0.15</b>
1 B A L I		241.6	245.0	74.9	30.5	70.3	-36.57	130.41	0.04
2 NUSA TENGGARA BARAT		239.1	195.9	260.4	145.7	204.5	-5.90	40.36	0.10
3 NUSA TENGGARA TIMUR		95.4	8.1	9.7	25.6	21.4	-16.77	-16.30	0.01
<b>IV. Koridor Ekonomi Kalimantan</b>		<b>2,225.4</b>	<b>1,940.9</b>	<b>1,706.8</b>	<b>2,033.2</b>	<b>2,349.7</b>	<b>1.56</b>	<b>15.56</b>	<b>1.19</b>
1 KALIMANTAN BARAT		345.0	412.8	391.8	218.0	230.7	-13.44	5.84	0.12
2 KALIMANTAN TENGAH		207.0	51.0	18.3	33.5	29.0	-35.28	-13.53	0.01
3 KALIMANTAN SELATAN		231.3	325.5	127.5	90.1	176.2	-16.71	95.44	0.09
4 KALIMANTAN TIMUR		1,352.4	1,095.1	1,085.8	1,593.5	1,747.1	9.28	9.64	0.89
5 KALIMANTAN UTARA		89.5	56.5	83.4	98.1	166.7	19.66	69.99	0.08
<b>V. Koridor Ekonomi Sulawesi - Maluku Utara</b>		<b>4,335.3</b>	<b>6,004.6</b>	<b>5,990.0</b>	<b>11,546.9</b>	<b>17,465.2</b>	<b>41.07</b>	<b>51.26</b>	<b>8.86</b>
1 SULAWESI UTARA		103.3	114.2	89.7	76.6	48.7	-17.33	-36.45	0.02
2 SULAWESI TENGAH		2,814.2	3,127.3	2,381.4	7,149.6	10,351.1	40.94	44.78	5.25
3 SULAWESI SELATAN		724.2	746.2	696.6	702.6	869.5	3.10	23.75	0.44
4 SULAWESI TENGGARA		396.6	1,159.5	1,348.8	1,900.6	2,185.5	47.81	14.99	1.11
5 GORONTALO		1.0	36.3	38.0	9.5	14.2	48.09	48.74	0.01
6 SULAWESI BARAT		5.1	-	-	-	-	-	-	0.00
7 MALUKU UTARA		290.9	821.0	1,435.5	1,707.8	3,996.3	81.71	134.00	2.03
<b>VI. Koridor Ekonomi Papua - Maluku</b>		<b>434.2</b>	<b>605.8</b>	<b>197.3</b>	<b>336.3</b>	<b>267.7</b>	<b>-14.41</b>	<b>-20.39</b>	<b>0.14</b>
1 M A L U K U		42.6	18.5	-	31.0	3.5	-	-88.66	0.00
2 PAPUA BARAT		51.3	371.2	65.0	65.7	29.3	-24.82	-55.39	0.01
3 PAPUA		340.3	216.1	132.3	239.6	234.9	-6.18	-1.96	0.12

Sumber : BPS (diolah PDSI, Setjen Kementerian Perdagangan)

**GRAFIK 16**  
**IMPOR NON MIGAS INDONESIA**  
**MENURUT PELABUHAN**



**TABEL 16**  
**REALISASI IMPOR NON MIGAS INDONESIA MENURUT PELABUHAN**

URAIAN	NILAI : JUTA US\$		TREND (%) 2018-2022	JAN - DES		PERUB (%) 2022/2021
	2018	2022		2021	2022	
01 TANJUNG PRIOK	75,317.6	87,214.6	3.55	74,880.2	87,214.6	16.5
02 TANJUNGPERAK	17,146.4	19,987.4	3.96	17,680.4	19,987.4	13.0
03 CENGKARENG / SUKARNO HATTA (U)	16,479.5	18,851.2	5.41	20,771.1	18,851.2	-9.2
04 KOLONODALE	2,689.6	10,286.6	43.63	7,017.9	10,286.6	46.6
05 BATU AMPAR	5,620.0	8,631.1	11.49	7,235.3	8,631.1	19.3
06 TANJUNG EMAS	7,996.8	6,995.7	-4.35	6,813.6	6,995.7	2.7
07 BELAWAN	4,454.2	4,612.2	1.68	4,203.6	4,612.2	9.7
08 CIGADING	2,873.9	4,595.4	15.60	4,485.8	4,595.4	2.4
09 MERAK	3,856.2	4,520.2	4.26	3,349.7	4,520.2	34.9
10 SEKUPANG	2,607.4	3,490.3	9.99	3,122.1	3,490.3	11.8
11 GRESIK	1,653.7	2,970.2	16.68	2,141.8	2,970.2	38.7
12 SOE SOE/SUSU	0.0	2,836.5	-	1,229.6	2,836.5	130.7
13 WIDURI	1,828.6	2,722.0	7.50	1,478.1	2,722.0	84.2
14 KENDARI	328.5	2,177.6	61.47	1,747.0	2,177.6	24.6

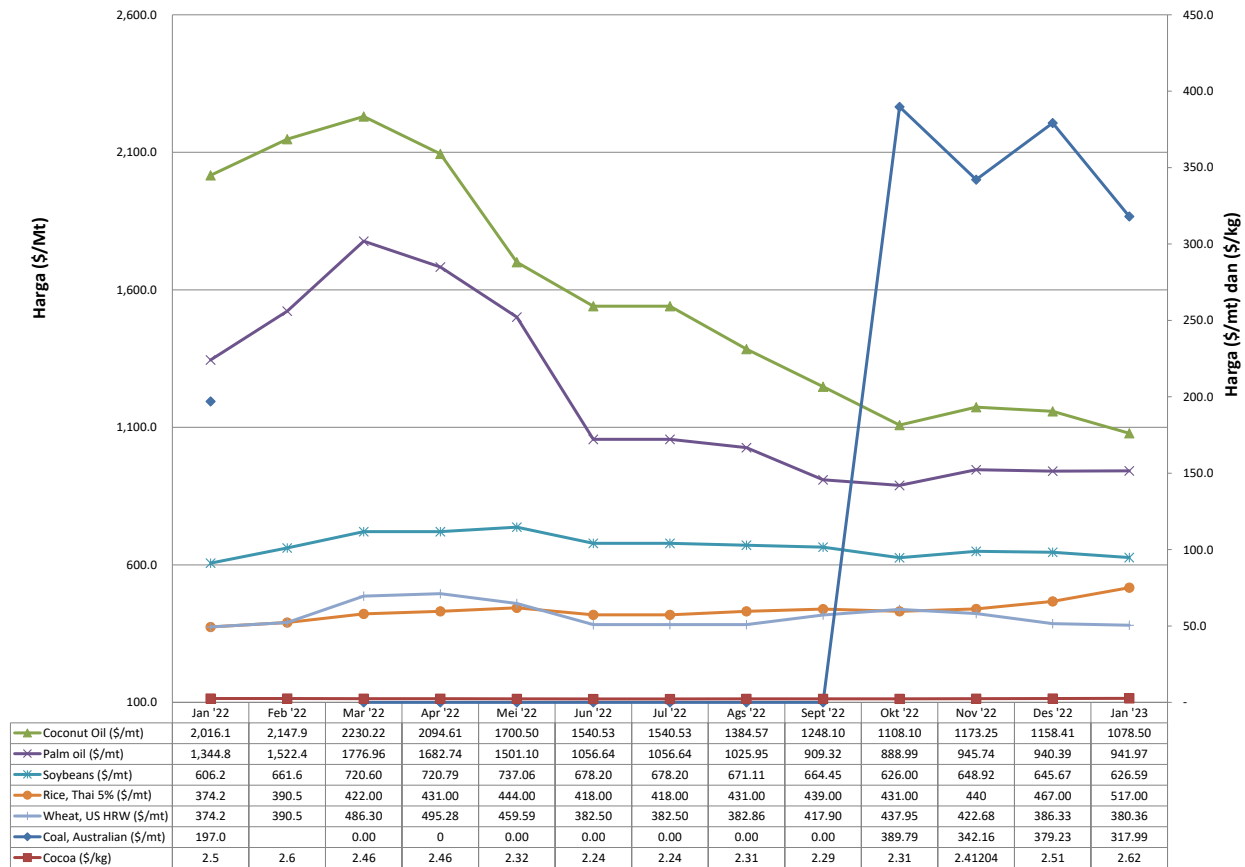
Sumber : BPS (diolah PDSI, Setjen Kementerian Perdagangan )

Lanjutan

URAIAN	NILAI : JUTA US\$		TREND (%) 2018-2022	JAN - DES		PERUB (%) 2022/2021
	2018	2022		2021	2022	
15 SURABAYA /JUANDA (U)	1,737.3	1,476.3	1.13	1,440.0	1,476.3	2.5
16 PANJANG	1,155.0	1,348.8	5.87	1,319.4	1,348.8	2.2
17 PEKAN BARU	91.5	1,146.4	58.02	48.1	1,146.4	2,285.7
18 CIWANDAN	1,692.2	996.6	-11.26	1,176.3	996.6	-15.3
19 OBI ISLAND	232.4	908.7	26.51	429.7	908.7	111.5
20 DUMAI	377.8	892.3	25.94	539.7	892.3	65.3
21 MAKASSAR	621.4	838.2	6.92	664.5	838.2	26.1
22 MUSI RIVER/BOOM BARU	688.1	802.8	9.84	886.7	802.8	-9.5
23 KARIANGAU	44.0	679.8	112.72	553.1	679.8	22.9
24 TANJUNG LENENG	475.5	668.2	11.23	596.1	668.2	12.1
25 KABIL/PANAU	172.9	606.9	21.21	161.1	606.9	276.7
26 PATIMBAN	0.0	461.8	-	231.7	461.8	99.3
27 BALIKPAPAN	473.5	396.4	1.54	638.6	396.4	-37.9
28 PULAU SAMBU	381.0	374.7	-4.60	155.6	374.7	140.9

Sumber : BPS (diolah PDSI, Setjen Kementerian Perdagangan )

**GRAFIK 17**  
**PERKEMBANGAN HARGA BEBERAPA KOMODITI DI PASAR INTERNASIONAL**  
**TAHUN 2022 dan 2023**



**TABEL 17**  
**PERKEMBANGAN HARGA BEBERAPA KOMODITI DI PASAR INTERNASIONAL**

KOMODITI	UNIT	RATA-RATA BULANAN												
		2022												2023
		Jan	Feb	Mar	Apr	Mei	Jun	Jul	Ags	Sept	Okt	Nov	Des	Jan
1 Coal, Australian	\$/mt	197.0	..	..	..	..	..	..	..	..	389.79	342.16	379.23	317.99
2 Cocoa	\$/kg	2.5	2.6	2.5	2.46	2.32	2.24	2.24	2.31	2.29	2.31	2.41	2.51	2.62
3 Coconut Oil	\$/mt	2,016.1	2,147.9	2,230.2	2094.61	1700.50	1540.53	1540.53	1384.57	1248.10	1108.10	1173.25	1158.41	1078.50
4 Fish meal	\$/mt	1,428.6	1,445.3	1,514.6	1643.39	1608.06	1581.28	1581.28	1623.30	1623.20	1621.79	1677.21	1745.96	1779.84
5 Palm oil (\$/mt)	\$/mt	1,344.8	1,522.4	1,777.0	1682.74	1501.10	1056.64	1056.64	1025.95	909.32	888.99	945.74	940.39	941.97
6 Palm kernel oil	\$/mt	2,195.8	2,442.6	2,441.5	2064.31	1554.50	1301.05	1301.05	1173.04	1249.29	1038.81	1061.58	1067.05	1060.00
7 Soybeans	\$/mt	606.2	661.6	720.6	720.79	737.06	678.20	678.20	671.11	664.45	626.00	648.92	645.67	626.59
8 Soybean oil	\$/mt	1,469.6	1,595.7	1,956.9	1947.51	1751.76	1533.40	1533.40	1598.78	1548.32	1575.90	1651.60	1409.24	1351.77
9 Maize	\$/mt	276.6	292.6	335.5	348.17	335.71	322.97	322.97	289.84	312.49	343.56	320.92	302.25	302.78
10 Rice, Thai 5%	\$/mt	374.2	390.5	422.0	431.00	444.00	418.00	418.00	431.00	439.00	431.00	440.00	467.00	517.00
11 Wheat, US HRW	\$/mt	374.2	390.5	486.3	495.28	459.59	382.50	382.50	382.86	417.90	437.95	422.68	386.33	380.36
12 Beef	\$/kg	6.0	6.2	6.2	6.13	5.98	5.84	5.84	5.71	5.65	5.46	5.20	4.87	4.86

Sumber : *World Bank--Commodity Markets Review* (diolah PDSI, Setjen Kementerian Perdagangan)

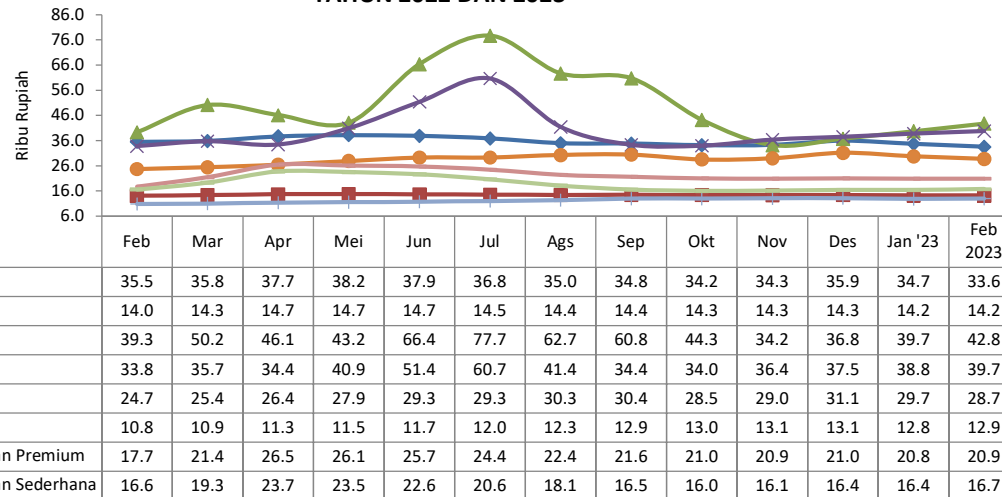
Lanjutan

KOMODITI	UNIT	RATA-RATA BULANAN												
		2022												2023
		Jan	Feb	Mar	Apr	Mei	Jun	Jul	Ags	Sept	Okt	Nov	Des	Jan
13 Shrimps, Mexican	\$/kg	14.8	14.9	15.0	15.0	14.9	14.0	14.0	12.6	11.5	11.5	11.5	11.5	11.5
14 Sugar, World	\$/kg	0.4	0.4	0.4	0.4	0.4	0.4	0.4	0.4	0.3	0.4	0.4	0.4	0.4
15 Logs, Malaysian	\$/cum	259.1	258.5	250.9	235.7	222.3	217.8	217.8	220.2	208.2	202.1	209.2	220.7	228.2
16 Rubber, TSR20	\$/kg	1.8	1.8	1.7	1.7	1.6	1.6	1.6	1.5	1.3	1.3	1.3	1.3	1.4
17 Rubber, SGP/MYS	\$/kg	2.0	2.1	2.1	2.1	2.0	1.8	1.8	1.6	1.5	1.5	1.4	1.5	1.6
18 Aluminum	\$/mt	3,006.0	3,245.8	3,498.4	3,244.4	2,563.4	2,408.4	2,408.4	2,430.8	2,228.1	2,255.5	2,350.7	2,401.7	2,501.8
19 Copper	\$/mt	9,782.3	9,943.2	10,230.9	10,161.4	9,024.5	7,544.8	7,544.8	7,981.8	7,749.0	7,651.1	8,049.9	8,375.4	9,038.0
20 Tin	\$/mt	41,791.7	43,983.4	43,949.7	42,991.1	31,559.3	25,395.8	25,395.8	24,647.5	21,145.5	19,391.2	21,249.5	24,172.4	28,154.1
21 Nickel	\$/mt	22,355.4	24,015.6	33,924.2	33,132.7	25,658.6	21,481.9	21,481.9	22,057.4	22,857.9	22,032.9	25,562.7	28,946.8	28,194.6
22 Zinc	\$/mt	3,599.1	3,620.0	3,962.2	4,360.4	3,629.7	3,105.4	3,105.4	3,587.6	3,130.2	2,967.2	2,938.9	3,129.5	3,309.8
23 Gold	\$/toz	1,816.0	1,856.3	1,947.8	1,936.9	1,836.6	1,732.7	1,732.7	1,764.6	1,680.8	1,664.5	1,725.1	1,797.6	1,897.7
24 Silver	\$/toz	23.2	23.5	25.3	24.5	21.6	19.1	19.1	19.7	18.9	19.4	21.0	23.3	23.7

Sumber : World Bank--Commodity Markets Review (diolah PDSI, Setjen Kementerian Perdagangan)



**GRAFIK 18**  
**PERKEMBANGAN HARGA BARANG KEBUTUHAN POKOK KOMODITAS STRATEGIS**  
**TAHUN 2022 DAN 2023**



**TABEL 18**  
**PERKEMBANGAN HARGA BARANG KEBUTUHAN POKOK DAN BARANG JENIS LAINNYA SECARA NASIONAL**

No.	Komoditi	Sat	Nilai Satuan : Rupiah												
			2022											2023	
			Feb	Mar	Apr	Mei	Jun	Jul	Ags	Sep	Okt	Nov	Des	Jan	Feb *
1	Beras Premium	Kg	12,417	12,425	12,434	12,458	12,467	12,464	12,515	12,648	12,789	12,840	12,996	13,116	13,435
2	Beras Medium	Kg	10,405	10,432	10,428	10,435	10,443	10,431	10,476	10,622	10,855	10,914	11,102	11,283	11,617
3	Daging Ayam Ras	Kg	35,523	35,847	37,697	38,152	37,860	36,845	34,963	34,818	34,153	34,273	35,923	34,657	33,566
4	Daging Sapi Paha Belakang	Kg	127,107	129,239	133,472	136,296	135,563	136,458	135,578	135,758	135,737	136,154	137,000	134,280	134,961
5	Minyak Goreng Kemasan Premii	Lt	17,685	21,433	26,477	26,066	25,730	24,416	22,359	21,572	20,975	20,866	21,004	20,839	20,880
6	Minyak Goreng Kemasan Sederl	Lt	16,560	19,267	23,721	23,467	22,562	20,575	18,095	16,533	16,022	16,098	16,393	16,376	16,723
7	Minyak Goreng, MINYAKITA	Lt	-	-	-	-	16,284	15,173	14,070	14,022	14,002	13,950	14,023	14,395	15,056
8	Tepung Terigu	Kg	10,770	10,949	11,328	11,512	11,673	11,991	12,323	12,921	12,975	13,050	13,094	12,787	12,938

Catatan : \*) Angka Sementara

Sumber : SP2KP (diolah PDSI, Setjen Kementerian Perdagangan)

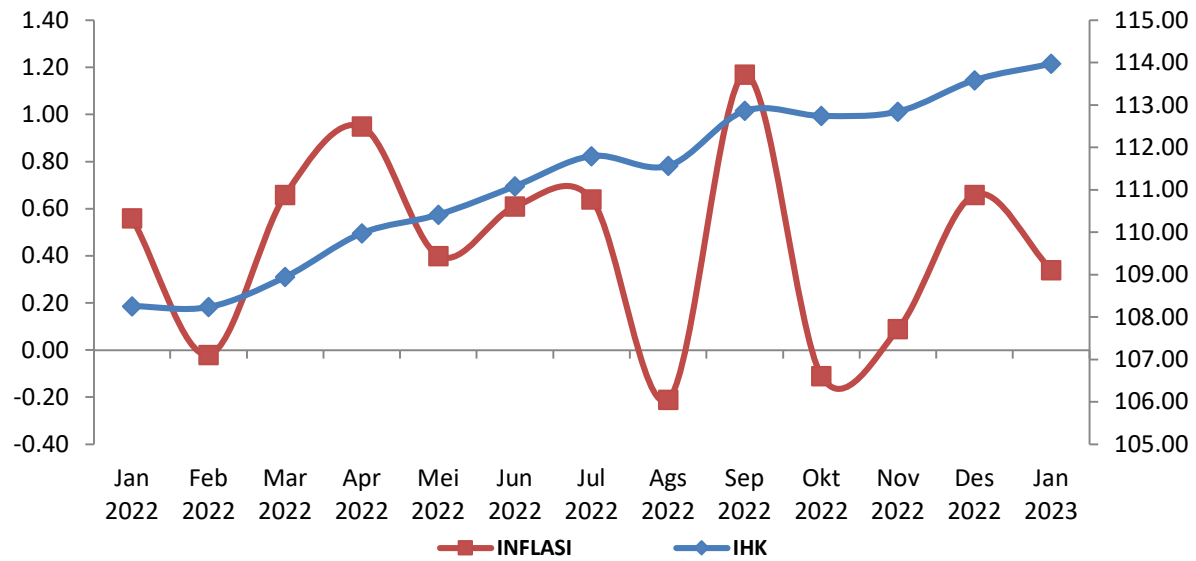
Lanjutan

No.	Komoditi	Sat	Nilai Satuan : Rupiah													
			2022												2023	
			Feb	Mar	Apr	Mei	Jun	Jul	Ags	Sep	Okt	Nov	Des	Jan	Feb *	
9	Telur Ayam Ras	Kg	24,679	25,405	26,387	27,887	29,261	29,287	30,264	30,413	28,503	28,957	31,121	29,726	28,744	
10	Cabe Merah Besar	Kg	38,136	49,749	47,886	44,896	64,488	77,532	63,057	57,188	42,758	35,635	37,006	37,852	41,086	
11	Cabe Merah Keriting	Kg	39,297	50,172	46,108	43,173	66,400	77,705	62,693	60,783	44,262	34,196	36,775	39,736	42,787	
12	Bawang Merah	Kg	33,772	35,747	34,416	40,927	51,420	60,669	41,443	34,358	33,992	36,405	37,490	38,759	39,746	
13	Bawang Putih Honan	Kg	29,287	30,237	31,228	30,253	28,116	27,530	26,855	26,599	26,250	25,886	26,723	26,957	28,314	
14	Gula Pasir	Kg	14,036	14,298	14,672	14,718	14,659	14,498	14,407	14,417	14,344	14,311	14,348	14,193	14,242	
15	Kedelai Impor	Kg	12,738	13,601	13,901	14,031	14,107	14,202	14,214	14,228	14,464	14,846	15,019	15,024	15,187	

Catatan : \*) Angka Sementara

Sumber : SP2KP (diolah PDSI, Setjen Kementerian Perdagangan)

**GRAFIK 19**  
**PERKEMBANGAN IHK DAN INFLASI BULANAN (%)**



**TABEL 19**  
**PERKEMBANGAN IHK DAN INFLASI BULANAN (%)**

BULAN	2018		2019		2020	
	IHK	INFLASI	IHK	INFLASI	IHK	INFLASI
Januari	132.10	0.62	135.83	0.32	104.33	0.39
Februari	132.32	0.17	135.72	-0.08	104.62	0.28
Maret	132.58	0.2	135.87	0.11	104.72	0.10
April	132.71	0.1	136.47	0.44	104.80	0.08
Mei	132.99	0.21	137.40	0.68	104.87	0.07
Juni	133.77	0.59	138.16	0.55	105.06	0.18
Juli	134.14	0.28	138.59	0.31	104.95	-0.10
Agustus	134.07	-0.05	138.75	0.12	104.90	-0.05
September	133.83	-0.18	138.37	-0.27	104.85	-0.05
Oktober	134.20	0.28	138.40	0.02	104.92	0.07
November	134.56	0.27	138.60	0.14	105.21	0.28
Desember	135.39	0.62	139.07	0.34	105.68	0.45
Laju Inflasi Tahun Kalender (kumulatif)		3.13		2.72		1.68

Catatan : Tahun Dasar 2002 ( 2002=100)

Sumber : BPS (diolah PDSI, Setjen Kementerian Perdagangan)

Lanjutan

BULAN	2021		2022		2023	
	IHK	INFLASI	IHK	INFLASI	IHK	INFLASI
Januari	105.95	0.26	108.26	0.56	113.98	0.34
Februari	106.06	0.10	108.24	-0.02		
Maret	106.15	0.08	108.95	0.66		
April	106.29	0.13	109.98	0.95		
Mei	106.63	0.32	110.42	0.40		
Juni	106.46	-0.16	111.09	0.61		
Juli	106.54	0.08	111.80	0.64		
Agustus	106.57	0.03	111.57	-0.21		
September	106.53	-0.04	112.87	1.17		
Oktober	106.66	0.12	112.75	-0.11		
November	107.05	0.37	112.85	0.09		
Desember	107.66	0.57	113.59	0.66		
Laju Inflasi Tahun Kalender (kumulatif)		1.87		5.51		0.34

Catatan : Mulai Bulan Juni 2008 menggunakan tahun dasar 2007 (2007=100)

Mulai Bulan Januari 2014 menggunakan tahun dasar 2012 (2012=100)

Sumber : BPS (diolah PDSI, Setjen Kementerian Perdagangan)

**TABEL 20**  
**LAJU INFLASI GABUNGAN 90 KOTA JANUARI 2023,**  
**TAHUN KALENDER 2021 DAN TAHUN KE TAHUN MENURUT KELOMPOK PENGELUARAN (2018=100)**

BULAN	IHK/CPI			Inflasi Bulan Januari 2023 <sup>1)</sup>	Inflasi Tahun ke Tahun <sup>2)</sup>
	Januari 2022	Desember 2022	Januari 2023		
<b>U M U M</b>	<b>108.26</b>	<b>113.59</b>	<b>113.98</b>	<b>0.34</b>	<b>5.28</b>
Makanan, Minuman, dan Tembakau	112.63	117.82	119.19	1.16	5.82
Pakaian dan Alas Kaki	107.44	108.48	108.59	0.10	1.07
Perumahan, Air, Listrik, dan Bahan Bakar	104.15	107.54	107.92	0.35	3.62
Rumah Tangga					
Perlengkapan, Peralatan, dan Pemeliharaan	109.48	113.90	114.17	0.24	4.28
Rutin Rumah Tangga					
Kesehatan	109.86	112.75	113.20	0.40	3.04
Transportasi	104.66	120.61	119.22	-1.15	13.91
Informasi, Komunikasi, dan Jasa Keuangan	99.87	99.64	99.65	0.01	-0.22
Rekreasi, Olahraga, dan Budaya	105.50	108.26	108.53	0.25	2.87
Pendidikan	109.51	112.45	112.58	0.12	2.80
Penyedia Makanan dan Minuman/Restoran	110.88	115.44	115.82	0.33	4.46
Perawatan Pribadi dan Jasa Lainnya	114.69	120.72	121.74	0.84	6.15

Catatan : 1) Persentase perubahan IHK Januari 2023, terhadap IHK bulan sebelumnya

2) Persentase perubahan IHK Januari 2023, terhadap IHK Januari 2022

Sumber : BPS (diolah PDSI, Setjen Kementerian Perdagangan)

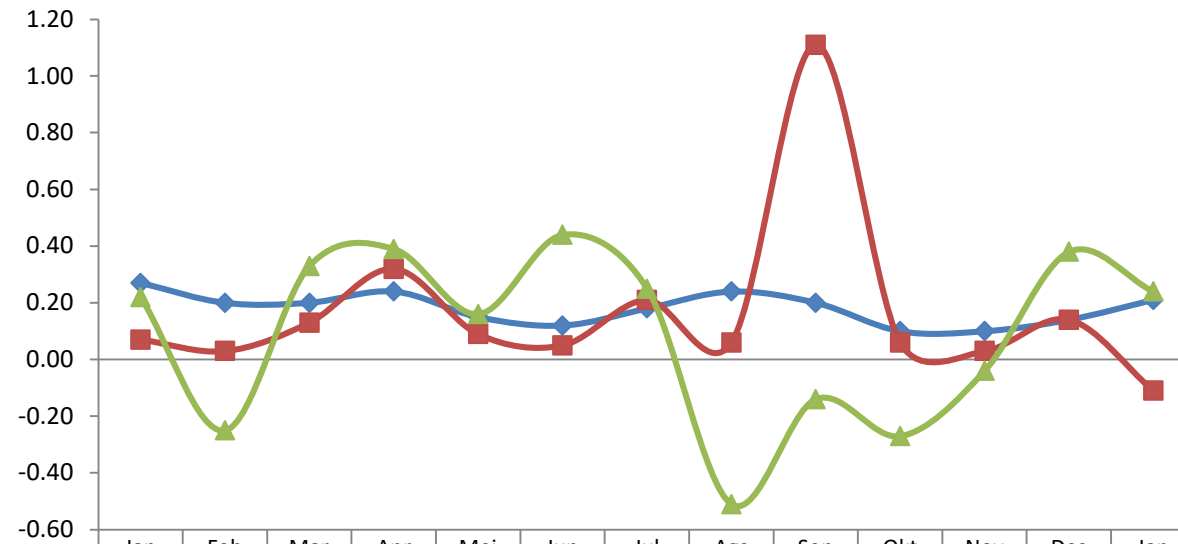
**TABEL 21**  
**INFLASI UMUM, INTI, HARGA YANG DIATUR PEMERINTAH, DAN BARANG BERGEJOLAK**

TAHUN/BULAN	INFLASI UMUM	INTI	HARGA YANG DIATUR PEMERINTAH	BARANG BERGEJOLAK
<b>2022</b>	<b>5.51</b>	<b>3.36</b>	<b>13.34</b>	<b>5.61</b>
Januari	0.56	0.42	0.38	1.30
Februari	-0.02	0.31	0.18	-1.50
Maret	0.66	0.30	0.73	1.99
April	0.95	0.36	1.83	2.30
Mei	2.56	1.63	3.64	5.09
Juni	0.61	0.19	0.27	2.51
Juli	0.64	0.28	1.17	1.41
Agustus	-0.21	0.38	0.33	-2.90
September	1.17	0.30	6.18	-0.79
Oktober	-0,11	0,16	0,33	-1,62
November	0.09	0.15	0.14	-0.22
Desember	0.66	0.22	0.73	2.24
<b>2023</b>	<b>5.28</b>	<b>3.27</b>	<b>12.28</b>	<b>5.71</b>
Januari	0.34	0.33	-0.55	1.40

Sumber : BPS (diolah PDSI, Setjen Kementerian Perdagangan)



**GRAFIK 22**  
**DEKOMPOSISI ANDIL INFLASI NASIONAL**



	Jan 2022	Feb 2022	Mar 2022	Apr 2022	Mei 2022	Jun 2022	Jul 2022	Ags 2022	Sep 2022	Okt 2022	Nov 2022	Des 2022	Jan 2023
INTI	0.27	0.20	0.20	0.24	0.15	0.12	0.18	0.24	0.20	0.10	0.10	0.14	0.21
HARGA YANG DIATUR PEMERINTAH	0.07	0.03	0.13	0.32	0.09	0.05	0.21	0.06	1.11	0.06	0.03	0.14	-0.11
BARANG BERGEJOLAK	0.22	-0.25	0.33	0.39	0.16	0.44	0.25	-0.51	-0.14	-0.27	-0.04	0.38	0.24

**TABEL 22**  
**DEKOMPOSISI ANDIL INFLASI NASIONAL**

TAHUN/BULAN	INTI	HARGA YANG DIATUR PEMERINTAH	BARANG BERGEJOLAK
<b>2022</b>			
Januari	0.27	0.07	0.22
Februari	0.20	0.03	-0.25
Maret	0.20	0.13	0.33
April	0.24	0.32	0.39
Mei	0.15	0.09	0.16
Juni	0.12	0.05	0.44
Juli	0.18	0.21	0.25
Agustus	0.24	0.06	-0.51
September	0.20	1.11	-0.14
Oktober	0.10	0.06	-0.27
November	0.10	0.03	-0.04
Desember	0.14	0.14	0.38
<b>2023</b>			
Januari	0.21	-0.11	0.24

---

Sumber : BPS (diolah PDSI, Setjen Kementerian Perdagangan)

**TABEL 23**  
**SUMBANGAN KELOMPOK PENGELUARAN TERHADAP INFLASI NASIONAL (2018=100) BULANAN (%)**

KELOMPOK PENGELUARAN	ANDIL INFLASI												
	2022												2023
	Jan	Feb	Mar	Apr	Mei	Jun	Jul	Ags	Sep	Okt	Nov	Des	Jan
U M U M	<b>0.56</b>	<b>-0.02</b>	<b>0.66</b>	<b>0.95</b>	<b>0.40</b>	<b>0.61</b>	<b>0.64</b>	<b>-0.21</b>	<b>1.17</b>	<b>-0.11</b>	<b>0.09</b>	<b>0.66</b>	<b>0.34</b>
Makanan, Minuman, dan Tembakau	0.30	-0.22	0.38	0.46	0.20	0.47	0.31	-0.48	-0.08	-0.25	0.00	0.40	0.30
Pakaian dan Alas Kaki	0.02	0.00	0.01	0.00	-0.01	0.01	0.01	0.00	0.01	0.00	0.01	0.01	0.01
Perumahan, Air, Listrik, dan Bahan Bakar Rumah	0.10	0.05	0.08	0.05	0.02	0.02	0.09	0.11	0.03	0.03	0.01	0.12	0.07
Perlengkapan, Peralatan, dan Pemeliharaan Rutin	0.05	0.03	0.03	0.04	0.03	0.03	0.01	0.02	0.02	0.01	0.01	0.01	0.01
Kesehatan	0.01	0.01	0.01	0.01	0.00	0.00	0.00	0.00	0.02	0.00	0.01	0.00	0.01
Transportasi	0.00	0.01	0.05	0.29	0.08	0.04	0.14	-0.01	1.08	0.05	0.00	0.06	-0.15
Informasi, Komunikasi, dan Jasa Keuangan	-0.01	0.00	0.00	0.00	0.00	0.00	0.00	0.00	0.00	0.00	0.00	0.00	0.00
Rekreasi, Olahraga, dan Budaya	0.01	0.01	0.00	0.00	0.01	0.00	0.01	0.00	0.01	0.00	0.01	0.01	0.00
Pendidikan	0.01	0.00	0.00	0.00	0.00	0.00	0.02	0.10	0.01	0.01	0.00	0.00	0.01
Penyedia Makanan dan Minuman/Restoran	0.03	0.05	0.03	0.05	0.05	0.03	0.03	0.03	0.05	0.03	0.01	0.01	0.03
Perawatan Pribadi dan Jasa Lainnya	0.04	0.04	0.07	0.05	0.02	0.01	0.02	0.02	0.02	0.01	0.03	0.04	0.05

Sumber : BPS (diolah PDSI, Setjen Kementerian Perdagangan)

**TABEL 24**  
**LAJU PERTUMBUHAN KUMULATIF PDB ATAS DASAR HARGA KONSTAN 2010**

LAPANGAN USAHA	Laju Pertumbuhan (%)								
	2018	2019	2020*	2021**	2022 (TW I) ***	2022 (TW II) ***	2022 (TW III) ***	2022 (TW IV) ***	2022 ***
<b>Pertanian, Kehutanan, dan Perikanan</b>	<b>3.88</b>	<b>3.61</b>	<b>1.77</b>	<b>1.87</b>	<b>1.16</b>	<b>1.43</b>	<b>1.62</b>	<b>2.25</b>	<b>2.25</b>
1 Pertanian, Peternakan, Perburuan dan Jasa Pert	3.65	3.31	2.14	1.12	1.56	1.57	1.48	2.33	2.33
a. Tanaman Pangan	1.42	-1.73	3.61	-1.40	-0.08	1.30	-0.84	0.08	0.08
b. Tanaman Hortikultura	6.99	5.53	4.17	0.53	3.67	2.52	3.70	4.22	4.22
c. Tanaman Perkebunan	3.83	4.56	1.34	3.52	-0.34	0.00	0.93	1.64	1.64
d. Peternakan	4.61	7.78	-0.31	0.32	6.82	4.81	5.25	6.24	6.24
e. Jasa Pertanian dan Perburuan	3.11	3.17	1.65	1.43	1.58	1.71	1.63	2.65	2.65
2 Kehutanan dan Penebangan Kayu	2.78	0.37	-0.03	0.07	2.07	0.40	-1.11	-1.26	-1.26
3 Perikanan	5.19	5.73	0.73	5.45	-0.64	1.10	2.86	2.79	2.79
<b>Pertambangan dan Penggalian</b>	<b>2.16</b>	<b>1.22</b>	<b>-1.95</b>	<b>4.00</b>	<b>3.82</b>	<b>3.91</b>	<b>3.67</b>	<b>4.38</b>	<b>4.38</b>
1 Pertambangan Minyak, Gas dan Panas Bumi	-1.40	-2.83	-6.00	-4.42	-6.26	-5.04	-5.11	-4.82	-4.82
2 Pertambangan Batubara dan Lignit	4.01	10.20	-5.43	6.60	3.64	3.96	5.88	8.11	8.11
3 Pertambangan Bijih Logam	9.01	-15.15	20.26	22.84	25.78	23.96	18.65	18.01	18.01
4 Pertambangan dan Penggalian Lainnya	2.19	6.18	-1.22	1.97	4.79	2.94	2.47	2.33	2.33
<b>Industri Pengolahan</b>	<b>4.27</b>	<b>3.80</b>	<b>-2.93</b>	<b>3.39</b>	<b>5.07</b>	<b>4.54</b>	<b>4.64</b>	<b>4.89</b>	<b>4.89</b>
1 Industri Batubara dan Pengilangan Migas	-0.01	-1.11	-6.81	0.57	1.15	0.95	2.03	3.72	3.72
2 Industri Makanan dan Minuman	7.91	7.78	1.58	2.54	3.75	3.71	3.66	4.90	4.90
3 Industri Pengolahan Tembakau	3.52	3.36	-5.78	-1.32	0.98	0.51	-0.65	-2.34	-2.34
4 Industri Tekstil dan Pakaian Jadi	8.73	15.35	-8.88	-4.08	12.45	13.10	11.38	9.34	9.34
5 Industri Kulit, Barang dari Kulit dan Alas Kaki	9.42	-0.99	-8.76	7.75	8.25	10.60	11.54	9.36	9.36
6 Industri Kayu, Barang dari Kayu dan Gabus dan Barang Anyaman dari Bambu, Rotan dan	0.75	-4.55	-2.16	-3.71	8.27	6.83	2.99	0.59	0.59
7 Industri Kertas dan Barang dari Kertas; Percetakan dan Reproduksi Media Rekaman	1.43	8.86	0.22	-2.89	2.95	3.43	4.47	3.73	3.73
8 Industri Kimia, Farmasi dan Obat Tradisional	-1.42	8.48	9.39	9.61	6.47	4.28	1.57	0.69	0.69
9 Industri Karet, Barang dari Karet dan Plastik	6.92	-5.52	-5.61	1.08	-12.13	-7.80	-5.46	-4.10	-4.10
10 Industri Barang Galian bukan Logam	2.75	-1.03	-9.13	0.89	1.35	-1.85	-1.90	-2.00	-2.00
11 Industri Logam Dasar	8.99	2.83	5.87	11.50	7.90	11.86	14.68	14.80	14.80
12 Industri Barang Logam; Komputer, Barang Elektronik, Optik; dan Peralatan Listrik	-0.61	-0.51	-5.46	-1.62	6.80	3.47	6.40	6.71	6.71
13 Industri Mesin dan Perlengkapan	9.49	-4.13	-10.17	11.43	9.92	10.56	12.93	11.37	11.37
14 Industri Alat Angkutan	4.24	-3.43	-19.86	17.82	14.20	10.74	10.57	10.67	10.67
15 Industri Furnitur	2.22	8.35	-3.36	8.16	4.36	2.12	0.12	-1.99	-1.99
16 Industri Pengolahan Lainnya; Jasa Reparasi dan Pemasangan Mesin dan Peralatan	-0.83	5.17	-0.88	-1.64	1.94	2.93	4.88	6.08	6.08

\* Angka sementara

\*\* Angka sangat sementara

\*\*\* Angka Sangat Sangat Sementara

Sumber : BPS (diolah PDSI, Setjen Kementerian Perdagangan)

Lanjutan

LAPANGAN USAHA	Laju Pertumbuhan (%)								
	2018	2019	2020*	2021**	2022 (TW I) ***	2022 (TW II) ***	2022 (TW III) ***	2022 (TW IV) ***	2022 ***
Pengadaan Listrik dan Gas	5.47	4.04	-2.34	5.55	7.04	8.18	8.14	6.61	6.61
1 Ketenagalistrikan	5.25	4.61	-0.98	5.61	8.09	8.92	8.92	7.06	7.06
2 Pengadaan Gas dan Produksi Es	7.00	0.16	-11.94	5.05	-0.82	2.47	2.02	3.01	3.01
Pengadaan Air, Pengelolaan Sampah, Limbah dan Daur Ulang	5.56	6.83	4.94	4.97	1.35	2.92	3.37	3.23	3.23
Konstruksi	6.09	5.76	-3.26	2.81	4.83	2.95	2.16	2.01	2.01
Perdagangan Besar dan Eceran; Reparasi Mobil dan Sepeda Motor	4.97	4.60	-3.79	4.63	5.73	5.07	5.17	5.52	5.52
1 Perdagangan Mobil, Sepeda Motor dan Reparasinya	4.85	3.72	-14.11	12.13	7.43	5.35	5.56	5.89	5.89
2 Perdagangan Besar dan Eceran, Bukan Mobil dan Sepeda Motor	4.99	4.80	-1.38	3.11	5.36	5.01	5.09	5.44	5.44
Transportasi dan Pergudangan	7.05	6.38	-15.05	3.24	15.79	18.56	20.97	19.87	19.87
1 Angkutan Rel	10.74	4.49	-42.34	-3.37	43.01	50.73	73.23	69.80	69.80
2 Angkutan Darat	7.13	9.96	-5.34	4.55	6.87	8.32	8.46	8.73	8.73
3 Angkutan Laut	7.22	10.47	-4.57	2.89	-0.11	2.27	3.55	5.12	5.12
4 Angkutan Sungai Danau dan Penyeberangan	5.20	5.58	-13.00	-0.42	41.90	71.36	78.31	69.94	69.94
5 Angkutan Udara	6.03	-9.76	-53.06	-8.01	53.20	55.58	78.79	66.90	66.90
6 Pergudangan dan Jasa Penunjang Angkutan; Pos dan Kurir	7.93	10.34	-17.61	5.03	40.94	43.53	47.97	40.54	40.54
Penyediaan Akomodasi dan Makan Minum	5.68	5.79	-10.26	3.89	6.58	8.20	11.31	11.97	11.97
1 Penyediaan Akomodasi	4.31	1.38	-24.49	5.79	21.74	25.04	36.18	31.00	31.00
2 Penyediaan Makan Minum	6.03	6.89	-6.88	3.52	3.64	4.95	6.71	8.23	8.23
Informasi dan Komunikasi	7.02	9.42	10.61	6.82	7.15	7.61	7.39	7.74	7.74
Jasa Keuangan dan Asuransi	4.17	6.61	3.25	1.56	1.64	1.57	1.34	1.93	1.93
1 Jasa Perantara Keuangan	2.39	6.14	3.98	2.71	2.07	2.22	1.71	2.44	2.44
2 Asuransi dan Dana Pensiun	7.48	5.67	4.03	0.71	-0.51	-1.10	-0.74	-0.98	-0.98
3 Jasa Keuangan Lainnya	7.12	10.63	-0.57	-2.39	3.23	2.94	2.95	4.47	4.47
4 Jasa Penunjang Keuangan	2.30	2.08	1.86	5.18	1.03	1.25	1.21	0.63	0.63
Real Estate	3.48	5.76	2.32	2.78	3.78	2.96	2.17	1.72	1.72
Jasa Perusahaan	8.64	10.25	-5.44	0.73	5.96	6.94	8.21	8.77	8.77
Administrasi Pemerintahan, Pertahanan dan Jaminan Sosial Wajib	6.97	4.66	-0.03	-0.33	-1.29	-1.41	2.80	2.52	2.52
Jasa Pendidikan	5.36	6.30	2.61	0.11	-1.41	-1.23	0.65	0.59	0.59
Jasa Kesehatan dan Kegiatan Sosial	7.15	8.66	11.56	10.45	4.52	5.53	2.84	2.74	2.74
Jasa lainnya	8.95	10.57	-4.10	2.12	8.25	8.75	8.88	9.47	9.47
NILAI TAMBAH BRUTO ATAS HARGA DASAR	4.95	4.96	-1.59	3.27	4.59	4.41	4.68	4.95	4.95
PAJAK DIKURANG SUBSIDI ATAS PRODUK	10.82	6.52	-13.13	15.14	16.96	27.97	24.31	13.83	13.83
<b>PRODUK DOMESTIK BRUTO</b>	<b>5.17</b>	<b>5.02</b>	<b>-2.07</b>	<b>3.70</b>	<b>5.02</b>	<b>5.25</b>	<b>5.41</b>	<b>5.31</b>	<b>5.31</b>

\* Angka sementara

\*\* Angka sangat sementara

\*\*\* Angka Sangat Sangat Sementara

Sumber : BPS (diolah PDSI, Setjen Kementerian Perdagangan)

**TABEL 25**  
**DISTRIBUSI PDB ATAS DASAR HARGA BERLAKU (%)**

LAPANGAN USAHA	Distribusi PDB (%)								
	2018	2019	2020*	2021**	2022 (TW I) ***	2022 (TW II) ***	2022 (TW III) ***	2022 (TW IV) ***	2022 ***
<b>Pertanian, Kehutanan, dan Perikanan</b>	<b>12.81</b>	<b>12.71</b>	<b>13.70</b>	<b>13.28</b>	<b>12.57</b>	<b>13.08</b>	<b>13.00</b>	<b>11.00</b>	<b>12.40</b>
<b>Pertambangan dan Penggalian</b>	<b>8.08</b>	<b>7.26</b>	<b>6.43</b>	<b>8.97</b>	<b>10.37</b>	<b>12.64</b>	<b>13.03</b>	<b>12.65</b>	<b>12.22</b>
<b>Industri Pengolahan</b>	<b>19.86</b>	<b>19.70</b>	<b>19.87</b>	<b>19.24</b>	<b>19.21</b>	<b>17.92</b>	<b>17.97</b>	<b>18.32</b>	<b>18.34</b>
1 Industri Batubara dan Pengilangan Migas	2.24	2.13	1.99	1.88	1.86	1.84	1.79	1.94	1.86
2 Industri Makanan dan Minuman	6.25	6.40	6.84	6.61	6.56	6.17	6.26	6.32	6.32
3 Industri Pengolahan Tembakau	0.89	0.89	0.88	0.80	0.79	0.66	0.66	0.67	0.69
4 Industri Tekstil dan Pakaian Jadi	1.14	1.26	1.21	1.06	1.10	1.03	1.00	0.99	1.03
5 Industri Kulit, Barang dari Kulit dan Alas Kaki	0.28	0.27	0.25	0.25	0.26	0.24	0.24	0.24	0.25
6 Industri Kayu, Barang dari Kayu dan Gabus dan Barang Anyaman dari Bambu, Rotan dan Sejenisnya	0.56	0.51	0.51	0.45	0.46	0.41	0.39	0.38	0.41
7 Industri Kertas dan Barang dari Kertas; Percetakan dan Reproduksi Media Rekaman	0.69	0.69	0.72	0.67	0.67	0.65	0.66	0.65	0.66
8 Industri Kimia, Farmasi dan Obat Tradisional	1.62	1.68	1.92	2.00	1.99	1.78	1.75	1.79	1.82
9 Industri Karet, Barang dari Karet dan Plastik	0.62	0.56	0.54	0.52	0.48	0.47	0.43	0.42	0.45
10 Industri Barang Galian bukan Logam	0.63	0.59	0.56	0.52	0.48	0.44	0.47	0.47	0.46
11 Industri Logam Dasar	0.75	0.73	0.78	0.81	0.83	0.84	0.88	0.87	0.86
12 Industri Barang Logam; Komputer, Barang Elektronik, Optik; dan Peralatan Listrik	1.74	1.68	1.63	1.52	1.54	1.40	1.42	1.46	1.45
13 Industri Mesin dan Perlengkapan	0.32	0.30	0.28	0.29	0.30	0.28	0.28	0.27	0.28
14 Industri Alat Angkutan	1.76	1.63	1.35	1.48	1.53	1.36	1.40	1.52	1.45
15 Industri Furnitur	0.24	0.25	0.25	0.25	0.24	0.21	0.20	0.20	0.21
16 Industri Pengolahan Lainnya; Jasa Reparasi dan Pemasangan Mesin dan Peralatan	0.14	0.15	0.15	0.14	0.13	0.12	0.12	0.13	0.13

\* Angka sementara

\*\* Angka sangat sementara

\*\*\* Angka Sangat Sangat Sementara

Sumber : BPS (diolah PDSI, Setjen Kementerian Perdagangan)

LAPANGAN USAHA	Distribusi PDB (%)								
	2018	2019	2020*	2021**	2022 (TW I) ***	2022 (TW II) ***	2022 (TW III) ***	2022 (TW IV) ***	2022 ***
Pengadaan Listrik dan Gas	1.19	1.17	1.16	1.12	1.11	1.03	1.03	1.02	1.04
1 Ketenagalistrikan	0.97	0.96	0.97	0.94	0.93	0.87	0.87	0.86	0.88
2 Pengadaan Gas dan Produksi Es	0.22	0.21	0.19	0.18	0.18	0.16	0.16	0.16	0.17
Pengadaan Air, Pengelolaan Sampah, Limbah dan Daur Ulang	0.07	0.07	0.07	0.07	0.07	0.06	0.06	0.06	0.06
Konstruksi	10.53	10.75	10.70	10.44	10.43	9.18	9.49	10.01	9.77
Perdagangan Besar dan Eceran; Reparasi Mobil dan Sepeda Motor	13.02	13.01	12.91	12.96	13.10	12.76	12.79	12.77	12.85
1 Perdagangan Mobil, Sepeda Motor dan Reparasinya	2.61	2.63	2.33	2.40	2.38	2.15	2.17	2.28	2.24
2 Perdagangan Besar dan Eceran, Bukan Mobil dan Sepeda Motor	10.41	10.38	10.58	10.56	10.72	10.61	10.62	10.49	10.61
Transportasi dan Pergudangan	5.38	5.57	4.47	4.24	4.62	4.82	5.03	5.56	5.02
1 Angkutan Rel	0.07	0.08	0.05	0.05	0.05	0.07	0.08	0.08	0.07
2 Angkutan Darat	2.39	2.47	2.47	2.40	2.38	2.29	2.35	2.59	2.41
3 Angkutan Laut	0.30	0.32	0.31	0.30	0.27	0.27	0.28	0.31	0.28
4 Angkutan Sungai Danau dan Penyeberangan	0.11	0.11	0.10	0.10	0.12	0.16	0.15	0.15	0.15
5 Angkutan Udara	1.62	1.63	0.68	0.57	0.79	1.00	1.12	1.28	1.05
6 Pergudangan dan Jasa Penunjang Angkutan; Pos dan Kurir	0.88	0.97	0.85	0.83	1.01	1.03	1.06	1.15	1.06
Penyediaan Akomodasi dan Makan Minum	2.78	2.78	2.55	2.43	2.44	2.37	2.33	2.49	2.41
1 Penyediaan Akomodasi	0.65	0.63	0.48	0.47	0.53	0.52	0.53	0.56	0.54
2 Penyediaan Makan Minum	2.13	2.15	2.07	1.96	1.92	1.85	1.80	1.93	1.87
Informasi dan Komunikasi	3.77	3.96	4.51	4.41	4.35	4.12	4.02	4.13	4.15
Jasa Keuangan dan Asuransi	4.15	4.24	4.51	4.34	4.34	4.16	4.00	4.05	4.13
1 Jasa Perantara Keuangan	2.53	2.56	2.71	2.68	2.75	2.68	2.53	2.54	2.62
2 Asuransi dan Dana Pensiun	0.93	0.95	1.03	0.96	0.91	0.85	0.84	0.84	0.86
3 Jasa Keuangan Lainnya	0.61	0.65	0.67	0.61	0.59	0.56	0.56	0.59	0.57
4 Jasa Penunjang Keuangan	0.09	0.09	0.09	0.09	0.08	0.08	0.08	0.08	0.08
Real Estate	2.74	2.78	2.94	2.76	2.67	2.48	2.42	2.42	2.49
Jasa Perusahaan	1.80	1.92	1.91	1.77	1.80	1.73	1.70	1.76	1.74
Administrasi Pemerintahan, Pertahanan dan Jaminan Sosial Wajib	3.65	3.61	3.79	3.46	3.09	3.19	2.92	3.16	3.09
Jasa Pendidikan	3.25	3.30	3.57	3.28	2.87	2.87	2.81	3.02	2.89
Jasa Kesehatan dan Kegiatan Sosial	1.07	1.10	1.30	1.34	1.16	1.15	1.20	1.30	1.21
Jasa lainnya	1.81	1.95	1.96	1.84	1.88	1.78	1.72	1.86	1.81
NILAI TAMBAH BRUTO ATAS HARGA DASAR	95.94	95.89	96.35	95.95	96.09	95.32	95.53	95.58	95.62
PAJAK DIKURANG SUBSIDI ATAS PRODUK	4.06	4.11	3.65	4.05	3.91	4.68	4.47	4.42	4.38
<b>PRODUK DOMESTIK BRUTO</b>	<b>100.00</b>	<b>100.00</b>	<b>100.00</b>	<b>100.00</b>	<b>100.00</b>	<b>100.00</b>	<b>100.00</b>	<b>100.00</b>	<b>100.00</b>

\* Angka sementara

\*\* Angka sangat sementara

\*\*\* Angka Sangat Sangat Sementara

Sumber : BPS (diolah PDSI, Setjen Kementerian Perdagangan)

**TABEL 26**  
**PRODUK DOMESTIK BRUTO MENURUT JENIS PENGELUARAN ATAS DASAR HARGA BERLAKU**  
*(Milliar Rupiah)*

Jenis Pengeluaran	2018	2019	2020	2021 *	2022 (TW I) **	2022 (TW II) **	2022 (TW III) **	2022 (TW IV) **	2022 **
1. Pengeluaran Konsumsi Rumahtangga	8,274,211.7	8,965,837.4	8,899,917.6	9,236,019.6	2,421,387.2	2,532,363.1	2,564,716.5	2,641,888.9	10,160,355.7
2. Pengeluaran Konsumsi LNPRT	180,815.2	206,013.2	201,451.6	207,916.2	53,232.3	57,549.1	58,694.5	59,482.4	228,958.3
3. Pengeluaran Konsumsi Pemerintah	1,336,613.1	1,385,881.5	1,491,171.7	1,569,495.9	253,377.7	349,452.9	390,888.7	506,973.5	1,500,692.7
4. Pembentukan Modal Tetap Domestik Bruto	4,789,384.7	5,119,490.6	4,897,049.7	5,227,853.9	1,373,600.4	1,343,767.3	1,453,968.1	1,525,943.4	5,697,279.2
5. Perubahan Inventori	338,633.6	226,922.8	97,857.7	111,143.0	110,577.0	101,430.3	30,090.3	112,727.9	129,369.7
6. Ekspor Barang dan Jasa	3,111,923.4	2,914,635.6	2,676,513.5	3,634,390.9	1,032,635.1	1,205,311.8	1,295,583.5	1,264,159.8	4,797,690.1
7. Dikurangi Impor Barang dan Jasa	3,268,839.0	2,991,963.3	2,415,496.0	3,189,857.1	922,282.5	997,827.3	1,105,164.6	1,068,878.5	4,094,152.8
8. PRODUK DOMESTIK BRUTO	14,838,311.5	15,833,943.4	15,443,353.2	16,976,690.8	4,508,597.8	4,897,942.9	5,066,994.3	5,114,910.6	19,588,445.6

\* Angka sementara

\*\* Angka sangat sementara

\*\*\* Angka Sangat Sangat Sementara

Sumber : BPS (diolah PDSI, Setjen Kementerian Perdagangan)



**TABEL 27**  
**DISTRIBUSI PRODUK DOMESTIK BRUTO**  
**MENURUT JENIS PENGELUARAN ATAS DASAR HARGA BERLAKU (%)**

Jenis Pengeluaran	2018	2019	2020	2021 *	2022 (TW I) **	2022 (TW II) **	2022 (TW III) **	2022 (TW IV) **	2022 **
1. Pengeluaran Konsumsi Rumahtangga	55.76	56.63	57.63	54.40	53.71	51.70	50.62	51.65	51.87
2. Pengeluaran Konsumsi LNPRT	1.22	1.30	1.30	1.22	1.18	1.17	1.16	1.16	1.17
3. Pengeluaran Konsumsi Pemerintah	9.01	8.81	9.66	9.25	5.62	7.13	7.71	9.91	7.66
4. Pembentukan Modal Tetap Domestik Bruto	32.28	32.35	31.71	30.79	30.47	27.44	28.69	29.83	29.08
5. Perubahan Inventori	2.28	1.43	0.63	0.65	2.45	2.07	0.59	- 2.20	0.66
6. Ekspor Barang dan Jasa	20.97	18.59	17.33	21.41	22.90	24.61	25.57	24.72	24.49
7. Dikurangi Impor Barang dan Jasa	22.03	19.04	15.64	18.79	20.46	20.37	21.81	20.90	20.90
8. PRODUK DOMESTIK BRUTO	100.00	100.00	100.00	100.00	100.00	100.00	100.00	100.00	100.00

\* Angka sementara

\*\* Angka sangat sementara

\*\*\* Angka Sangat Sangat Sementara

Sumber : BPS (diolah PDSI, Setjen Kementerian Perdagangan)

**TABEL 28**  
**TRANSAKSI BERJALAN JASA (JUTA USD)**

Uraian	2016	2017	2018	2019	2020	2021*	2022				2022
							Q1*	Q2*	Q3*	Q4**	
<b>Jasa-jasa</b>	<b>-7,083.7</b>	<b>-7,379.2</b>	<b>-6,485.1</b>	<b>-7,640.8</b>	<b>-9,755.5</b>	<b>-14,644.5</b>	<b>-4,379.4</b>	<b>-5,013.6</b>	<b>-5,412.9</b>	<b>-5,235.4</b>	<b>-20,041.3</b>
- Ekspor	23,323.5	25,327.7	31,206.9	31,641.6	15,016.0	14,043.7	3,961.8	5,506.4	6,570.2	7,337.5	23,375.9
- Impor	-30,407.2	-32,706.8	-37,691.9	-39,282.4	-24,771.5	-28,688.2	-8,341.1	-10,520.0	-11,983.1	-12,572.9	-43,417.2
A. Jasa manufaktur	350.5	354.2	381.9	392.2	422.6	526.7	160.6	178.2	195.4	208.9	743.0
- Ekspor	350.5	354.2	381.9	392.2	422.6	526.7	160.6	178.2	195.4	208.9	743.0
- Impor	-	-	-	0.0	0.0	0.0	0.0	0.0	0.0	0.0	0.0
B. Jasa pemeliharaan dan perbaikan	-353.2	-178.4	-194.7	-181.2	56.3	42.4	-29.4	-85.5	-25.6	-87.0	-227.6
- Ekspor	410.8	169.4	247.5	355.7	367.9	362.3	82.2	79.6	101.6	100.9	364.3
- Impor	-764.0	-347.8	-442.3	-536.8	-311.5	-319.9	-111.7	-165.2	-127.2	-187.9	-592.0
C. Transportasi	-5,544.2	-6,863.8	-8,837.6	-7,686.4	-4,875.3	-6,288.8	-1,795.6	-2,029.5	-2,196.9	-2,212.3	-8,234.3
- Ekspor	3,572.0	3,472.1	3,592.3	3,953.9	2,442.0	3,283.2	1,077.7	1,198.3	1,234.2	1,203.2	4,713.4
- Impor	-9,116.2	-10,335.9	-12,429.9	-11,640.4	-7,317.2	-9,572.1	-2,873.3	-3,227.8	-3,431.1	-3,415.5	-12,947.7
a. Penumpang	-1,006.2	-1,104.6	-1,368.2	-1,646.6	-106.5	-17.7	-78.3	-105.4	-169.3	-271.7	-624.7
- Ekspor	1,359.6	1,551.7	1,489.3	1,494.3	220.5	27.1	3.9	86.8	109.3	117.3	317.3
- Impor	-2,365.8	-2,656.2	-2,857.5	-3,140.9	-327.0	-44.8	-82.2	-192.2	-278.6	-389.0	-942.0
b. Barang	-4,387.3	-5,581.5	-6,920.1	-5,958.0	-4,682.8	-6,238.8	-1,679.4	-1,860.0	-1,927.4	-1,827.4	-7,294.3
- Ekspor	1,676.5	1,283.3	1,526.6	1,773.6	1,645.2	2,592.5	895.3	870.9	878.7	819.2	3,464.1
- Impor	-6,063.8	-6,864.8	-8,446.7	-7,731.6	-6,328.0	-8,831.3	-2,574.7	-2,731.0	-2,806.1	-2,646.6	-10,758.4
c. Lainnya	-150.7	-177.7	-549.3	-81.8	-86.0	-32.3	-37.9	-64.0	-100.3	-113.2	-315.4
- Ekspor	535.9	637.1	576.4	686.0	576.2	663.7	178.5	240.6	246.1	266.7	931.9
- Impor	-686.6	-814.9	-1,125.8	-767.8	-662.2	-696.0	-216.4	-304.6	-346.4	-379.9	-1,247.3

Sumber : Bank Indonesia (diolah PDSI, Setjen Kementerian Perdagangan)

\*) angka sementara

\*\*) angka sangat sementara

**TABEL 28**  
**TRANSAKSI BERJALAN JASA (JUTA USD)**

Uraian	2016	2017	2018	2019	2020	2021*	2022				2022
							Q1*	Q2*	Q3*	Q4**	
D. Perjalanan	3,639.3	4,850.5	6,112.3	5,603.1	1,634.3	49.3	-88.8	155.4	161.8	202.5	430.9
- Ekspor	11,205.7	13,139.4	16,425.8	16,910.7	3,381.9	520.7	208.5	1,597.1	2,394.5	2,518.4	6,718.5
- Impor	-7,566.4	-8,288.9	-10,313.5	-11,307.7	-1,747.6	-471.4	-297.3	-1,441.7	-2,232.7	-2,315.9	-6,287.6
E. Jasa konstruksi	92.7	182.7	261.5	-15.5	-43.8	-50.1	-26.8	-14.6	-39.3	-73.1	-153.8
- Ekspor	225.7	369.0	404.8	481.1	364.2	428.3	90.6	105.0	102.9	113.0	411.4
- Impor	-133.0	-186.3	-143.3	-496.6	-408.0	-478.4	-117.3	-119.6	-142.2	-186.0	-565.1
F. Jasa asuransi dan dana pensiun	-661.0	-570.5	-566.6	-664.0	-857.4	-1,144.9	-316.0	-460.6	-526.5	-633.3	-1,936.4
- Ekspor	80.2	82.7	161.3	209.4	285.8	227.1	34.0	44.9	36.5	39.9	155.3
- Impor	-741.3	-653.1	-727.9	-873.4	-1,143.2	-1,372.0	-350.0	-505.5	-562.9	-673.2	-2,091.7
G. Jasa keuangan	-577.3	-441.8	-458.5	-466.1	-556.8	-425.3	-223.0	-368.0	-400.7	-223.4	-1,215.1
- Ekspor	336.0	639.8	659.5	418.0	522.7	787.4	188.9	154.8	185.5	467.4	996.6
- Impor	-913.3	-1,081.6	-1,118.0	-884.1	-1,079.5	-1,212.7	-411.9	-522.9	-586.1	-690.8	-2,211.7
H. Biaya penggunaan kekayaan intelektual	-1,685.7	-1,850.8	-1,408.9	-1,745.8	-1,446.5	-1,660.2	-434.5	-391.9	-464.3	-516.3	-1,807.0
- Ekspor	46.7	49.8	61.2	58.9	83.6	125.6	34.1	89.2	37.4	50.9	211.6
- Impor	-1,732.4	-1,900.6	-1,470.1	-1,804.7	-1,530.1	-1,785.8	-468.6	-481.1	-501.7	-567.3	-2,018.7
I. Jasa telekomunikasi, komputer, dan informasi	-1,175.3	-1,536.3	-1,650.9	-1,812.4	-2,124.2	-3,039.0	-790.6	-891.6	-827.8	-836.5	-3,346.5
- Ekspor	970.4	996.7	1,225.7	1,320.7	1,275.8	1,752.4	509.5	553.9	613.1	703.5	2,380.0
- Impor	-2,145.7	-2,533.1	-2,876.6	-3,133.1	-3,400.0	-4,791.4	-1,300.1	-1,445.5	-1,440.9	-1,539.9	-5,726.4

Sumber : Bank Indonesia (diolah PDSI, Setjen Kementerian Perdagangan)

\*) angka sementara

\*\*) angka sangat sementara

**TABEL 28**  
**TRANSAKSI BERJALAN JASA (JUTA USD)**

Uraian	2015	2016	2017	2018	2019	2020	2021*	2022				2022
								Q1*	Q2*	Q3*	Q4**	
J. Jasa bisnis lainnya	-2,669.9	-1,835.6	-1,946.7	-1,070.1	-1,832.4	-2,601.8	-3,068.6	-921.4	-1,194.1	-1,408.1	-1,145.5	-4,669.1
- Ekspor	4,917.4	5,358.5	5,260.9	6,962.6	6,591.6	5,105.2	5,472.7	1,459.5	1,382.0	1,508.0	1,806.2	6,155.7
- Impor	-7,587.3	-7,194.1	-7,207.5	-8,032.7	-8,424.0	-7,706.9	-8,541.3	-2,381.0	-2,576.1	-2,916.1	-2,951.7	-10,824.8
K. Jasa personal, kultural, dan rekreasi	44.7	35.9	74.3	277.9	116.8	45.0	12.8	8.4	9.2	25.3	16.0	58.9
- Ekspor	111.5	88.9	131.1	367.0	218.5	115.8	106.0	27.8	31.2	52.7	44.8	156.6
- Impor	-66.8	-53.0	-56.8	-89.1	-101.7	-70.8	-93.2	-19.4	-22.0	-27.4	-28.8	-97.7
L. Jasa pemerintah	469.1	630.3	547.5	668.7	651.0	591.9	401.3	77.8	79.5	93.8	64.5	315.6
- Ekspor	631.8	678.2	662.6	717.3	730.8	648.6	451.4	88.2	92.2	108.6	80.5	369.5
- Impor	-162.8	-47.9	-115.2	-48.7	-79.8	-56.7	-50.1	-10.5	-12.7	-14.7	-16.0	-53.9
<b>Memorandum:</b>												
Jumlah pelawat (ribuan orang)												
- Ke dalam negeri	9,793.9	10,859.7	12,199.4	15,891.5	16,154.7	4,065.4	1,557.9	369.2	999.5	1,871.3	2,231.3	5,471.3
- Ke luar negeri	8,345.0	8,509.2	9,076.7	11,558.2	12,412.5	2,969.4	1,710.7	430.8	937.4	1,373.8	1,863.3	4,605.2

Sumber : Bank Indonesia (diolah PDSI, Setjen Kementerian Perdagangan)

\*) angka sementara

\*\*) angka sangat sementara

**TABEL 29**  
**NILAI TUKAR BEBERAPA MATA UANG ASING TERHADAP RUPIAH**

TAHUN/BULAN	MATA UANG									
	AUD	CAD	CHF	EUR	GBP	HKD	JPY/ 100 YEN	MYR	SGD	USD
<b>2021</b>										
Januari	10,783	10,960	15,837	17,051	19,311	1,817	13,482	3,475	10,584	14,084
Februari	11,196	11,302	15,734	17,333	19,948	1,835	13,429	3,514	10,734	14,229
Maret	11,080	11,543	15,447	17,065	20,004	1,874	13,166	3,508	10,818	14,572
April	11,253	11,760	15,894	17,529	20,171	1,864	13,276	3,527	10,906	14,468
Mei	11,061	11,842	15,935	17,453	20,321	1,844	13,025	3,462	10,815	14,310
Juni	10,915	11,709	15,738	17,255	20,061	1,867	13,106	3,493	10,781	14,496
Juli	10,726	11,624	15,953	17,210	20,224	1,864	13,194	3,423	10,703	14,491
Agustus	10,489	11,396	15,701	16,963	19,784	1,846	13,087	3,456	10,679	14,374
September	10,373	11,277	15,397	16,692	19,323	1,838	12,852	3,419	10,540	14,307
Oktober	10,667	11,479	15,457	16,460	19,525	1,826	12,497	3,421	10,536	14,199
November	10,242	11,244	15,502	16,173	19,127	1,839	12,653	3,382	10,477	14,340
Desember	10,344	11,139	15,544	16,127	19,200	1,830	12,389	3,416	10,534	14,269
<b>2022</b>										
Januari	10,077	11,263	15,447	16,019	19,233	1,845	12,447	3,427	10,600	14,381
Februari	10,328	11,220	15,621	16,153	19,341	1,840	12,533	3,420	10,631	14,371
Maret	10,783	11,497	15,502	16,003	18,854	1,833	11,794	3,413	10,605	14,349
April	10,310	11,225	14,932	15,271	18,087	1,837	11,268	3,307	10,449	14,418
Mei	10,454	11,459	15,201	15,653	18,372	1,853	11,425	3,327	10,638	14,544
Juni	10,209	11,532	15,546	15,610	18,074	1,892	10,904	3,374	10,685	14,848
Juli	10,468	11,680	15,593	15,273	18,223	1,906	11,034	3,362	10,829	14,958
Agustus	10,303	11,451	15,330	14,917	17,456	1,895	10,744	3,319	10,656	14,875
September	9,824	11,092	15,487	14,716	16,436	1,942	10,536	3,281	10,563	15,247
Oktober	9,980	11,425	15,626	15,465	17,901	1,980	10,565	3,291	11,006	15,542
November	10,575	11,727	16,607	16,328	18,954	2,014	11,392	3,490	11,459	15,737
Desember	10,581	11,566	16,968	16,713	18,926	2,019	11,757	3,556	11,659	15,731
<b>2023</b>										
Januari	10,613	11,230	16,234	16,288	18,540	1,912	11,548	3,528	11,407	14,979

Sumber : BPS (diolah PDSI, Setjen Kementerian Perdagangan)

**TABEL 30**  
**PERKEMBANGAN REALISASI INVESTASI, 2017 - 2022\***

TAHUN/YEAR	PMDN		PMA	
	JUMLAH PROYEK	NILAI INVESTASI (Rp. Miliar)	JUMLAH PROYEK	NILAI INVESTASI (Juta US\$)
2017	12,692	262,351	36,925	32,240
2018	18,295	328,605	37,008	29,308
2019	39,181	386,498	28,209	48,089
2020	98,903	413,536	59,118	28,666
2021	208,294	447,064	60,811	31,093
2022 (TW I)	53,926	135,182	15,173	10,259
2022 (TW II)	30,141	139,017	9,864	11,370
2022 (TW III)	61,496	138,953	20,237	11,769
2023 (TW IV)	52,312	139,617	17,806	12,207
2022	197,875	552,769	63,080	45,605

Sumber : BKPM (diolah PDSI, Setjen Kementerian Perdagangan)

**TABEL 31**  
**REALISASI INVESTASI PMA MENURUT SEKTOR**

SEKTOR	2018		2019		2020		2021		2022 (TW I)		2022 (TW II)		2022 (TW III)		2022 (TW IV)		2022	
	P	I	P	I	P	I	P	I	P	I	P	I	P	I	P	I	P	I
<b>I SEKTOR PRIMER</b>	<b>2,799.0</b>	<b>4,827.3</b>	<b>3,393.0</b>	<b>3,293.5</b>	<b>3,929.0</b>	<b>3,280.1</b>	<b>3,592.0</b>	<b>4,826.2</b>	<b>909.0</b>	<b>1,636.5</b>	<b>674.0</b>	<b>1,695.0</b>	<b>1,092.0</b>	<b>1,602.0</b>	<b>942</b>	<b>2,131</b>	<b>3,617.0</b>	<b>7,064.8</b>
1 Kehutanan	137.0	43.2	161.0	36.3	176.0	42.6	140.0	41.4	26.0	8.0	19.0	23.8	44.0	39.9	32.0	27.2	121.0	98.8
2 Perikanan	165.0	24.3	264.0	54.1	447.0	48.2	343.0	17.1	67.0	1.2	49.0	12.0	136.0	6.7	125.0	11.8	377.0	31.6
3 Pertambangan	1,177.0	3,038.6	1,239.0	2,256.3	1,347.0	2,005.1	1,028.0	3,817.0	255.0	1,171.1	195.0	1,258.2	310.0	1,052.4	273.0	1,663.3	1,033.0	5,145.0
4 Tanaman Pangan, Perkebunan, dan Peternakan	1,320.0	1,721.2	1,729.0	946.9	1,959.0	1,184.2	2,081.0	950.7	561.0	456.2	411.0	401.1	602.0	503.1	512.0	429.1	2,086.0	1,789.4
<b>II SEKTOR SEKUNDER (Bagian I)</b>	<b>7,215.0</b>	<b>5,885.6</b>	<b>9,179.0</b>	<b>3,761.0</b>	<b>10,471.0</b>	<b>4,818.9</b>	<b>10,439.0</b>	<b>5,606.3</b>	<b>2,458.0</b>	<b>1,877.7</b>	<b>1,892.0</b>	<b>2,163.2</b>	<b>2,999</b>	<b>2,567</b>	<b>2,448</b>	<b>3,076</b>	<b>9,797.0</b>	<b>9,683.6</b>
6 Industri Mesin, Elektronik, Instrumen Kedokteran, Peralatan Listrik, Presisi, Optik dan Jam	1,602.0	1,341.1	1,961.0	499.8	2,187.0	601.3	2,158.0	679.4	466.0	138.8	363.0	178.3	635.0	211.2	489	260	1,953.0	788.8
7 Industri Barang dari Kulit dan Alas Kaki	421.0	243.6	526.0	188.3	622.0	214.0	628.0	485.5	150.0	96.8	118.0	163.1	212.0	241.2	177	129	657.0	630.4
8 Industri Karet dan Plastik	1,113.0	447.0	1,425.0	291.6	1,601.0	291.4	1,655.0	262.2	368.0	67.2	287.0	72.4	441.0	119.6	331	104	1,427.0	362.7
9 Industri Kayu	354.0	276.0	463.0	95.0	601.0	84.7	722.0	68.1	158.0	22.6	129.0	112.0	218.0	71.9	164	37	669.0	243.2
10 Industri Kendaraan Bermotor dan Alat Transportasi Lain	1,404.0	971.3	1,811.0	754.0	1,935.0	942.0	2,022.0	1,502.0	468.0	542.0	389.0	236.0	538.0	316.5	461	428	1,856.0	1,522.8
11 Industri Kertas dan Percetakan	530.0	668.1	686.0	446.1	805.0	942.8	772.0	952.5	198.0	156.4	169.0	504.8	217.0	648.2	201	321	785.0	1,630.1
12 Industri Kimia Dan Farmasi	1,791.0	1,938.3	2,307.0	1,486.1	2,720.0	1,742.5	2,482.0	1,656.5	650.0	854.0	437.0	896.5	738.0	958.4	625	1,797	2,450.0	4,505.5

Catatan : P : Jumlah Proyek

I : Nilai Investasi dalam Juta US\$

Sumber : BKPM (diolah PDSI, Setjen Kementerian Perdagangan)

Lanjutan

SEKTOR	2018		2019		2020		2021		2022 (TW I)		2022 (TW II)		2022 (TW III)		2022 (TW IV)		2022	
	P	I	P	I	P	I	P	I	P	I	P	I	P	I	P	I	P	I
<b>SEKTOR SEKUNDER (Bagian II)</b>	<b>6,424</b>	<b>4,462</b>	<b>8,400</b>	<b>5,790</b>	<b>9,674</b>	<b>8,383</b>	<b>9,446</b>	<b>10,197</b>	<b>2,290</b>	<b>3,551</b>	<b>1,767</b>	<b>3,951</b>	<b>2,871</b>	<b>4,028</b>	<b>2,498</b>	<b>3,465</b>	<b>9,426</b>	<b>14,996</b>
13 Industri Lainnya	845	174.0	1,154	245.3	1,407	294.1	1,669	246.3	389.0	60.0	300.0	90.1	502.0	159.6	432.0	105.3	1,623	415.0
14 Industri Logam Dasar, Barang Logam, Bukan Mesin dan Peralatannya	1,275	2,219.1	1,586	3,558.7	1,748	5,969.2	1,777	6,974.4	443.0	2,577.9	368.0	3,104.8	582.0	2,781.9	515.0	2,496.1	1,908	10,960.6
15 Industri Makanan	2,659	1,307.3	3,567	1,272.2	4,166	1,592.1	3,763	2,337.4	951.0	685.9	689.0	552.7	1,172.0	698.7	974.0	487.2	3,786	2,424.6
16 Industri Mineral Non Logam	456	456.3	509	475.0	543	248.3	481	327.1	112.0	101.5	94.0	94.1	126.0	102.8	118.0	238.8	450	537.3
17 Industri Tekstil	1,189	305.4	1,584	238.9	1,810	279.8	1,756	312.2	395.0	126.1	316.0	109.5	489.0	285.1	459.0	137.6	1,659	658.3
<b>III SEKTOR TERSIER</b>	<b>20,570</b>	<b>14,133</b>	<b>25,946</b>	<b>15,364</b>	<b>35,044</b>	<b>12,184</b>	<b>37,334</b>	<b>10,463</b>	<b>9,516</b>	<b>3,193</b>	<b>5,531</b>	<b>3,561</b>	<b>13,275</b>	<b>3,572</b>	<b>11,918</b>	<b>3,535</b>	<b>40,240</b>	<b>13,861</b>
18 Hotel dan Restoran	3,901	868.9	4,657	625.9	6,227	441.1	7,794	432.2	2,151.0	155.3	716.0	95.6	2,696.0	111.9	1,584.0	135.2	7,147	498.0
19 Jasa Lainnya	4,942	692.9	7,007	617.9	10,002	733.3	9,531	1,189.7	2,252.0	458.3	1,496.0	476.4	3,293.0	319.4	3,423.0	304.2	10,464	1,558.4
20 Konstruksi	470	248.1	613	161.6	881	189.5	730	93.4	170.0	24.5	87.0	31.0	215.0	67.8	188.0	42.1	660	165.3
21 Listrik, Gas dan Air	1,223	4,383.8	1,065	5,921.2	1,001	4,613.9	1,012	2,938.6	220.0	982.5	175.0	836.3	281.0	1,225.8	236.0	718.1	912	3,762.7
22 Perdagangan dan Reparasi	7,296	609.3	9,410	421.2	12,832	434.1	13,565	463.8	3,462.0	184.5	2,099.0	242.8	4,719.0	222.4	4,394.0	87.0	14,674	736.7
23 Perumahan, Kawasan Industri dan Perkantoran	1,737	4,302.7	1,942	2,888.5	2,453	2,191.4	2,909	2,186.3	771.0	516.1	603.0	997.4	1,407.0	765.5	1,487.0	735.6	4,268	3,014.6
24 Transportasi, Gudang dan Telekomunikasi	1,001	3,027.2	1,252	4,727.8	1,648	3,580.4	1,793	3,159.2	490.0	872.1	355.0	881.4	664.0	859.2	606.0	1,512.3	2,115	4,125.1
<b>TOTAL</b>	<b>37,008</b>	<b>29,307.9</b>	<b>28,209</b>	<b>48,089.0</b>	<b>59,118</b>	<b>28,666.3</b>	<b>60,811</b>	<b>31,093.1</b>	<b>15,173.0</b>	<b>10,259.0</b>	<b>9,864.0</b>	<b>11,370.3</b>	<b>20,237.0</b>	<b>11,769.1</b>	<b>17,806.0</b>	<b>12,206.6</b>	<b>63,080</b>	<b>45,605.0</b>

Catatan : P : Jumlah Proyek

I : Nilai Investasi dalam Juta US\$

Sumber : BKPM (diolah PDSI, Setjen Kementerian Perdagangan)



**TABEL 32**  
**REALISASI INVESTASI PMDN MENURUT SEKTOR**

SEKTOR	2017		2018		2019		2020		2021		2022 (TW I)		2022 (TW II)		2022 (TW III)		2022 (TW IV)		2022	
	P	I	P	I	P	I	P	I	P	I	P	I	P	I	P	I	P	I	P	I
<b>I SEKTOR PRIMER</b>	<b>1,370</b>	<b>43,582.2</b>	<b>1,954</b>	<b>67,426.9</b>	<b>3,985</b>	<b>78,888.3</b>	<b>6,714</b>	<b>47,580.0</b>	<b>11,224.0</b>	<b>62,766.6</b>	<b>3,114.0</b>	<b>31,125.0</b>	<b>2,351.0</b>	<b>26,713.3</b>	<b>3,805.0</b>	<b>24,139.8</b>	<b>3,858.0</b>	<b>29,239.1</b>	<b>13,128.0</b>	<b>111,217.3</b>
1 Kehutanan	14	30.1	26	3,053.2	154	9,366.5	322	1,163.6	574.0	6,862.7	172.0	2,526.0	138.0	1,672.1	194.0	607.3	260.0	3,797.6	764.0	8,603.1
2 Perikanan	41	33.1	74	87.6	149	247.5	389	564.9	895.0	1,012.2	268.0	140.1	245.0	242.5	445.0	522.6	516.0	308.9	1,474.0	1,214.0
3 Pertambangan	300	20,635.1	480	33,100.0	1,047	25,675.2	1,804	13,755.1	2,915.0	25,517.1	965.0	18,385.6	787.0	14,983.9	1,332.0	13,201.1	1,360.0	15,951.1	4,444.0	62,521.6
4 Tanaman Pangan, Perkebunan, dan Peternakan	1,015	22,883.9	1,374	31,186.2	2,635	43,598.9	4,199	32,096.5	6,840.0	29,374.6	1,709.0	10,073.3	1,181.0	9,814.8	1,834.0	9,808.8	1,722.0	9,181.5	6,446.0	38,878.5
<b>II SEKTOR SEKUNDER (Bagian I)</b>	<b>2,613</b>	<b>33,122.2</b>	<b>3,597</b>	<b>25,251.4</b>	<b>5,200</b>	<b>20,926.2</b>	<b>7,831</b>	<b>36,071.3</b>	<b>11,860.0</b>	<b>42,838.6</b>	<b>2,842.0</b>	<b>9,460.1</b>	<b>2,056.0</b>	<b>15,621.7</b>	<b>3,460.0</b>	<b>16,504.0</b>	<b>3,025.0</b>	<b>14,387.2</b>	<b>11,383.0</b>	<b>55,973.0</b>
6 Industri Mesin, Elektronik, Instrumen Kedokteran, Peralatan Listrik, Presisi, Optik dan Jam	323	2,464.1	444	1,950.5	618	1,151.8	861	1,156.0	1,513.0	535.0	387.0	976.5	202.0	784.8	508.0	1,162.8	402.0	769.1	1,499.0	3,693.2
7 Industri Barang dari Kulit dan Alas Kaki	36	195.8	69	282.1	104	77.4	184	394.8	407.0	700.4	83.0	61.1	74.0	127.8	103.0	90.4	102.0	204.2	362.0	483.5
8 Industri Karet dan Plastik	682	4,823.4	917	3,414.5	1,252	3,069.1	1,733	4,428.7	2,376.0	7,803.0	558.0	1,062.2	411.0	1,941.3	599.0	2,005.6	563.0	2,360.6	2,131.0	7,369.8
9 Industri Kayu	254	1,569.1	347	1,535.7	542	1,585.6	965	1,263.4	1,579.0	1,143.7	384.0	733.2	271.0	855.1	470.0	1,178.8	432.0	820.8	1,557.0	3,587.9
10 Industri Kendaraan Bermotor dan Alat Transportasi Lain	179	1,312.6	274	1,836.8	379	2,608.1	559	2,556.5	843.0	1,459.3	200.0	385.7	167.0	677.0	253.0	650.4	207.0	712.1	827.0	2,425.2
11 Industri Kertas dan Percetakan	334	9,022.9	485	2,894.0	705	2,950.1	1,134	3,745.9	1,740.0	7,833.5	384.0	1,584.1	286.0	3,009.7	455.0	3,137.0	405.0	1,777.3	1,530.0	9,508.2
12 Industri Kimia Dan Farmasi	805	13,734.3	1,061	13,337.7	1,600	9,484.1	2,395	22,526.1	3,402.0	23,363.7	846.0	4,657.1	645.0	8,226.0	1,072.0	8,279.0	914.0	7,743.2	3,477.0	28,905.3

Catatan : P : Jumlah Proyek

I : Nilai Investasi dalam Miliar Rupiah

Sumber : BKPM (diolah PDSI, Setjen Kementerian Perdagangan)

Lanjutan

SEKTOR	2018		2019		2020		2021		2022 (TW I)		2022 (TW II)		2022 (TW III)		2022 (TW IV)		2022	
	P	I	P	I	P	I	P	I	P	I	P	I	P	I	P	I	P	I
<b>II SEKTOR SEKUNDER (Bagian II)</b>	<b>4,904.0</b>	<b>58,393.1</b>	<b>7,037.0</b>	<b>51,747.2</b>	<b>11,199.0</b>	<b>46,746.4</b>	<b>16,173.0</b>	<b>51,859.9</b>	<b>4,014.0</b>	<b>16,115.6</b>	<b>3,117.0</b>	<b>23,953.4</b>	<b>5,320.0</b>	<b>23,210.4</b>	<b>4,864.0</b>	<b>24,311.9</b>	<b>17,315.0</b>	<b>87,591.4</b>
13 Industri Lainnya	353.0	717.4	626.0	2,076.2	1,216.0	2,051.0	2,368.0	1,192.0	566.0	1,904.2	390.0	2,041.2	806.0	2,090.4	747.0	685.5	2,509.0	6,721.3
14 Industri Logam Dasar, Barang Logam, Bukan Mesin dan Peralatannya	716.0	10,467.6	962.0	8,183.0	1,501.0	8,857.6	1,926.0	15,655.8	432.0	2,676.4	356.0	3,635.1	588.0	4,056.1	537.0	3,582.9	1,913.0	13,950.5
15 Industri Makanan	2,751.0	39,087.9	3,894.0	36,602.5	6,328.0	27,872.7	8,574.0	26,517.5	2,181.0	9,715.9	1,776.0	14,485.7	2,726.0	13,762.5	2,645.0	16,972.9	9,328.0	54,937.0
16 Industri Mineral Non Logam	462.0	4,523.4	606.0	3,572.9	781.0	5,861.9	1,297.0	6,522.1	296.0	1,231.3	199.0	1,783.0	504.0	1,889.0	393.0	1,464.6	1,392.0	6,367.9
17 Industri Tekstil	622.0	3,596.8	949.0	1,312.6	1,373.0	2,103.2	2,008.0	1,972.4	539.0	587.9	396.0	2,008.4	696.0	1,412.3	542.0	1,606.1	2,173.0	5,614.7
<b>III SEKTOR TERSIER</b>	<b>7,840.0</b>	<b>177,533.6</b>	<b>22,959.0</b>	<b>234,936.7</b>	<b>73,159.0</b>	<b>283,137.8</b>	<b>169,037.0</b>	<b>289,598.5</b>	<b>43,956.0</b>	<b>78,481.1</b>	<b>22,617.0</b>	<b>72,728.8</b>	<b>48,911.0</b>	<b>75,098.7</b>	<b>40,565.0</b>	<b>71,678.7</b>	<b>156,049.0</b>	<b>297,987.3</b>
18 Hotel dan Restoran	1,001.0	9,096.3	2,531.0	16,163.1	5,574.0	10,203.1	12,355.0	17,819.3	3,564.0	5,000.4	2,097.0	7,233.3	4,562.0	3,875.6	4,074.0	5,469.7	14,297.0	21,579.1
19 Jasa Lainnya	1,012.0	5,551.3	3,419.0	16,976.7	10,878.0	14,242.7	25,473.0	24,310.4	5,423.0	7,005.5	3,321.0	12,064.0	6,517.0	10,748.6	5,615.0	8,278.6	20,876.0	38,096.7
20 Konstruksi	655.0	44,979.7	1,897.0	55,090.8	6,771.0	68,289.3	17,355.0	39,569.4	5,210.0	6,229.7	3,459.0	11,127.2	8,772.0	4,132.7	6,940.0	12,356.9	24,381.0	33,846.5
21 Listrik, Gas dan Air	1,296.0	37,264.9	1,437.0	37,164.2	2,218.0	35,518.8	2,937.0	38,727.7	559.0	8,970.7	349.0	6,297.9	658.0	9,676.4	635.0	7,162.5	2,201.0	32,107.5
22 Perdagangan dan Reparasi	2,245.0	6,429.8	9,964.0	13,662.9	39,009.0	16,748.4	95,761.0	22,432.4	25,711.0	6,840.7	10,875.0	10,646.0	23,444.0	8,591.4	18,356.0	4,973.1	78,386.0	31,051.3
23 Perumahan, Kawasan Industri dan Perkantoran	900.0	15,471.7	2,034.0	27,796.5	4,463.0	44,852.8	6,681.0	85,497.8	1,399.0	17,467.4	1,098.0	12,428.4	1,869.0	17,894.1	2,034.0	18,377.9	6,400.0	66,167.8
24 Transportasi, Gudang dan Telekomunikasi	731.0	58,739.8	1,677.0	68,082.6	4,246.0	93,282.8	8,475.0	61,241.5	2,090.0	26,966.7	1,418.0	12,932.0	3,089.0	20,179.8	2,911.0	15,059.9	9,508.0	75,138.4
<b>TOTAL</b>	<b>18,295.0</b>	<b>328,604.9</b>	<b>39,181.0</b>	<b>386,498.4</b>	<b>98,903.0</b>	<b>413,535.5</b>	<b>208,294.0</b>	<b>447,063.6</b>	<b>53,926.0</b>	<b>135,181.8</b>	<b>30,141.0</b>	<b>139,017.3</b>	<b>61,496.0</b>	<b>138,952.9</b>	<b>52,312.0</b>	<b>139,617.0</b>	<b>197,875.0</b>	<b>552,769.0</b>

Catatan : P : Jumlah Proyek

I : Nilai Investasi dalam Miliar Rupiah

Sumber : BKPM (diolah PDSI, Setjen Kementerian Perdagangan)

**TABEL 33**  
**REALISASI INVESTASI PMA MENURUT NEGARA**

NEGARA	2018		2019		2020		2021		2022 (TW I)		2022 (TW II)		2022 (TW III)		2022 (TW IV)	
	P	I	P	I	P	I	P	I	P	I	P	I	P	I	P	I
<b>I Asia</b>	<b>15,612</b>	<b>22,623,999</b>	<b>20,589</b>	<b>21,484,635</b>	<b>40,901</b>	<b>24,259,388</b>	<b>19,041</b>	<b>23,314,850</b>	<b>10,653</b>	<b>8,450,709</b>	<b>7,032</b>	<b>9,016,120</b>	<b>13,993</b>	<b>9,256,892</b>	<b>11,678</b>	<b>10,103,496</b>
<b>ASEAN</b>																
Singapura / Singapore	4,946	9,193,183	7,020	6,509,628	15,088	9,779,106	6,934	9,390,063	4,491	3,571,121	2,437	3,145,583	5,555	3,826,019	4,089	2,738,391
Malaysia / Malaysia	1,276	1,774,901	1,682	1,357,479	3,283	1,045,271	1,474	1,364,326	771	610,011	601	707,334	890	900,927	834	1,124,993
Thailand / Thailand	187	396,332	225	342,815	410	112,105	208	450,289	146	58,837	79	45,660	119	36,741	139	68,048
Philipina / The Philippines	28	15,394	43	9,568	92	160	39	70,023	19	2,717	15	3,626	22	6,886	33	893
Brunei Darussalam / Brunei Darrussalam	14	509	13	533	17	0	9	0	1	0	1	0	1	1	4	0
Myanmar / Myanmar	0	0	0	0	2	0	1	0	1	0	0	0	0	0	0	0
Kamboja / Cambodia	0	0	0	0	0	0	0	0	0	0	0	0	0	0	0	0
Vietnam /	1	0	3	88	7	39	2	0	1	0	2	18	2	0	3	6
Jepang / Japan	3,166	4,952,771	3,836	4,310,907	8,817	2,588,016	3,623	2,263,229	2,169	825,331	1,517	919,750	2,605	1,024,851	2,192	792,863
R.R. Tiongkok / People's Republic of China	1,562	2,376,538	2,130	4,744,509	3,027	4,842,406	1,806	3,160,380	727	1,353,758	588	2,271,846	1,159	1,561,340	1,227	3,039,092
Korea Selatan / South Korea	2,412	1,604,719	2,952	1,070,213	5,468	1,841,946	2,511	1,640,156	1,216	445,585	910	451,147	1,890	768,952	1,481	632,151
Hongkong, RRT / Hong Kong (SAR)	1,072	2,011,425	1,508	2,890,992	2,789	3,535,897	1,418	4,609,342	664	1,534,557	527	1,355,652	1,026	1,024,564	951	1,599,421
Taiwan / Taiwan	471	210,223	546	181,089	948	454,344	458	316,855	219	37,517	194	76,161	278	61,124	256	61,933
India / India	405	82,124	526	58,272	833	57,626	465	49,576	208	11,172	137	33,837	423	41,441	398	41,148
Pakistan / Pakistan	25	3,992	39	1,163	36	178	48	72	7	45	11	953	13	679	61	4,213
Negara Lainnya	47	1,890	66	7,380	84	2,295	45	539	13	60	13	4,553	10	3,369	10	343
<b>II Timur Tengah</b>	<b>204</b>	<b>87,204</b>	<b>279</b>	<b>82,341</b>	<b>408</b>	<b>37,996</b>	<b>248</b>	<b>38,597</b>	<b>119</b>	<b>4,807</b>	<b>57</b>	<b>4,805</b>	<b>180</b>	<b>10,513</b>	<b>187</b>	<b>12,457</b>
Uni Emirat Arab / United Arab Emirates	59	69,943	77	69,733	118	21,578	77	16,149	56	3,502	32	4,196	101	6,038	88	9,147
Iran / Iran	16	299	26	325	38	62	16	49	3	3	1	4	4	21	5	200
Saudi Arabia / Saudi Arabia	43	5,359	44	5,408	47	5,745	21	3,640	18	83	13	484	22	948	21	228
Yaman / Yemen	34	6,561	84	3,187	123	1,865	88	356	24	113	4	102	35	1,797	52	1,298
Suriah / Syria	14	783	11	1,023	16	0	8	918	1	178	1	11	7	1,674	3	94
Yordania / Jordan	17	3,379	15	1,401	25	1,024	18	313	4	414	2	0	5	14	4	174
Irak / Irak	5	49	5	107	1	10	5	0	1	0	1	0	0	0	1	383
Bahrain / Bahrain	2	87	1	0	2	0	0	0	0	0	0	0	0	0	0	0
Kuwait / Kuwait	7	501	6	146	13	83	1	576	2	149	0	0	0	0	9	869
Lebanon / Lebanon	6	45	10	1,011	23	694	11	345	8	77	3	9	6	21	4	63
Qatar / Qatar	1	200	0	0	2	6,936	3	16,250	2	288	0	0	0	0	0	0

Lanjutan

NEGARA	2018		2019		2020		2021		2022 (TW I)		2022 (TW II)		2022 (TW III)		2022 (TW IV)	
	P	I	P	I	P	I	P	I	P	I	P	I	P	I	P	I
<b>III Eropa</b>	<b>3,287</b>	<b>2,317,905</b>	<b>5,149</b>	<b>3,636,402</b>	<b>9,021</b>	<b>2,210,058</b>	<b>4,826</b>	<b>3,427,613</b>	<b>2,761</b>	<b>637,382</b>	<b>1,709</b>	<b>795,292</b>	<b>3,642</b>	<b>880,400</b>	<b>3,444</b>	<b>555,925</b>
<b>UNI EROPA</b>																
Belanda / Netherlands	840	943,123	1,346	2,596,782	2,537	1,422,375	1,243	1,761,622	801	177,988	459	486,134	916	432,428	703	123,667
Inggris / United Kingdom	483	271,134	756	142,122	1,386	192,752	705	322,949	418	228,378	261	154,769	529	124,506	510	120,623
Perancis / France	408	49,631	723	167,354	1,079	25,112	709	145,764	432	39,758	307	38,358	741	84,518	834	90,234
Jerman / Germany	361	280,418	532	189,303	1,008	143,614	515	182,319	248	98,375	200	23,650	387	53,841	360	19,629
Belgia / Belgium	140	216,373	195	86,842	381	27,041	163	55,514	121	13,244	78	11,517	141	21,444	148	26,959
Luxembourg / Luxembourg	134	134,261	145	126,017	356	209,185	153	144,552	86	10,025	46	20,086	75	13,288	66	21,068
Italia / Italy	187	32,089	264	27,445	420	12,681	261	37,589	121	7,342	61	3,140	151	11,200	156	5,190
Polandia / Poland	9	200	24	667	85	1,092	56	993	15	828	11	292	30	337	27	1,100
Denmark / Denmark	56	1,816	115	7,604	183	2,505	83	14,243	34	1,383	25	4,858	42	1,523	41	4,932
Swedia / Sweden	94	16,831	154	26,290	203	5,005	135	9,222	73	19,319	20	3,164	50	29,807	70	7,089
Malta /	5	4,598	2	5,263	10	1,759	9	13,031	3	914	2	186	2	712	3	199
Siprus / Cyprus	15	5,574	13	5,383	22	426	10	254	7	246	4	963	8	181	5	18
Spanyol / Spain	102	10,521	176	6,833	261	7,584	149	6,777	63	4,572	49	6,752	125	3,160	119	2,808
Irlandia / Ireland	16	602	43	25,412	47	15,412	42	31,785	24	124	9	211	18	140	15	978
Austria / Austria	47	71,407	74	19,697	89	1,221	54	63,349	16	11,549	11	1,892	21	51,248	25	2,711
Ceko / Czech	7	969	17	1,063	27	755	29	1,037	12	253	3	274	31	833	24	1,874
Bulgaria / Bulgaria	7	521	4	178	10	176	4	155	0	0	2	727	10	49	7	225
Lithuania /	2	1,810	4	563	10	525	5	443	12	24	3	48	35	370	37	285
Slovenia / Slovenia	3	20	12	942	22	199	8	56	10	585	4	4	8	1,683	11	1,442
Rumania / Rumania	4	1,578	3	0	8	0	8	57	9	131	9	260	14	58	21	498
Latvia /	1	141	0	0	1	0	4	5	2	2	0	0	0	0	2	3
Hungaria / Hungary	7	1,900	15	799	25	1,560	24	1,963	13	450	7	4,930	20	781	23	78,320
Slovakia / Slovakia	3	179	5	2	15	31	9	688	8	113	3	140	7	930	10	119
Yunani / Greece	6	728	22	735	23	215	28	1,325	1	0	0	0	9	43	10	115
Finlandia / Finland	20	3,528	37	5,331	52	4	31	4,984	14	2,097	10	521	12	64	18	9
Estonia /	1	0	0	0	1	7	0	0	0	0	0	0	2	0	9	314
Kroasia /	3	783	5	636	7	0	3	0	3	0	1	0	0	0	0	0
Portugal / Portugal	8	1,189	14	82	19	251	13	1,653	10	50	4	30	14	588	15	1,066
Negara Lainnya	318	265,983	449	193,057	734	138,571	373	625,288	205	19,633	120	32,389	244	46,669	175	44,453

Lanjutan

NEGARA	2018		2019		2020		2021		2022 (TW I)		2022 (TW II)		2022 (TW III)		2022 (TW IV)	
	P	I	P	I	P	I	P	I	P	I	P	I	P	I	P	I
<b>IV Eropa Timur</b>	<b>58</b>	<b>3,123</b>	<b>128</b>	<b>18,968</b>	<b>243</b>	<b>6,843</b>	<b>253</b>	<b>24,816</b>	<b>135</b>	<b>5,381</b>	<b>45</b>	<b>4,090</b>	<b>413</b>	<b>3,229</b>	<b>380</b>	<b>19,129</b>
Rusia / Russia	45	2,178	92	18,412	200	4,604	205	23,208	108	4,777	41	4,004	308	3,010	325	18,776
Ukraina / Ukraine	10	945	31	556	32	2,231	43	1,603	25	604	3	48	91	219	46	352
Republik Serbia / Republic of Serbia	0	0	0	0	0	0	0	0	0	0	0	0	0	0	0	0
Azerbaijan /	1	0	4	0	7	0	4	6	1	0	0	0	0	0	2	0
Gibraltar / Gibraltar	0	0	0	0	4	9	1	0	1	0	1	38	14	0	7	0
Yugoslavia / Yugoslavia	2	0	1	0	0	0	0	0	0	0	0	0	0	0	0	0
<b>V Afrika</b>	<b>299</b>	<b>373,937</b>	<b>395</b>	<b>326,860</b>	<b>643</b>	<b>180,150</b>	<b>255</b>	<b>161,627</b>	<b>142</b>	<b>213,994</b>	<b>74</b>	<b>38,554</b>	<b>137</b>	<b>91,782</b>	<b>165</b>	<b>13,703</b>
Mauritius / Mauritius	127	267,861	165	85,384	330	112,321	118	106,483	77	205,678	29	1,207	53	69,975	42	579
Seychelles / Seychelles	89	95,348	110	228,567	167	67,235	85	52,224	41	7,907	31	36,937	38	19,392	58	12,085
Mauritania / Mauritania	6	0	6	11,478	9	0	3	482	1	189	0	0	0	0	0	0
Afrika Selatan / South Africa	18	5,369	27	400	38	78	14	1,459	6	2	2	1	12	49	28	399
Guinea / Guinea	1	0	2	0	2	0	0	0	0	0	0	0	0	0	0	0
Negara Lainnya	58	5,358	85	1,031	97	516	35	979	17	218	12	408	34	2,365	37	639
<b>VI Amerika</b>	<b>1,671</b>	<b>2,885,323</b>	<b>2,550</b>	<b>2,139,076</b>	<b>3,584</b>	<b>1,566,041</b>	<b>1,590</b>	<b>3,880,062</b>	<b>845</b>	<b>888,318</b>	<b>601</b>	<b>1,311,551</b>	<b>1,165</b>	<b>1,304,403</b>	<b>1,249</b>	<b>1,306,221</b>
Amerika Serikat / United States of America	572	1,217,624	788	989,313	1,471	749,731	824	2,537,219	435	628,805	289	774,136	557	720,567	635	902,726
British Virgin Islands / British Virgin Islands	800	1,043,256	1,392	743,786	1,416	334,339	433	345,193	231	122,088	163	95,399	279	126,184	245	79,640
Brasil / Brazil	31	98,427	43	18,750	55	683	27	282	21	6,815	7	1,331	17	62	20	595
Cayman Islands / Cayman Island	106	250,837	136	175,641	254	182,899	96	115,283	55	73,508	53	21,132	175	15,924	201	33,201
Kanada / Canada	90	170,769	124	186,267	255	175,287	126	182,091	70	56,351	63	56,191	88	42,105	97	95,782
Negara Lainnya	72	104,410	67	25,320	133	123,103	84	699,994	33	751	26	363,361	49	399,561	51	194,277
<b>VII Australia</b>	<b>779</b>	<b>1,010,772</b>	<b>1,246</b>	<b>519,917</b>	<b>1,907</b>	<b>389,730</b>	<b>1,008</b>	<b>219,451</b>	<b>504</b>	<b>58,193</b>	<b>330</b>	<b>161,814</b>	<b>667</b>	<b>217,927</b>	<b>663</b>	<b>184,144</b>
Australia / Australia	635	597,438	1,048	348,266	1,562	348,553	839	195,196	411	46,840	242	111,926	520	185,661	514	179,982
Selandia Baru / New Zealand	60	9,281	108	3,243	169	13,388	86	8,182	43	364	39	709	87	1,266	96	1,362
Marshall Island / Marshall Islands	18	386,520	34	154,637	63	19,579	26	7,428	14	538	9	129	11	307	8	180
Samoa Barat / Western Samoa	60	13,631	42	7,132	98	7,084	51	7,896	33	535	37	48,865	46	21,573	42	2,450
Cook Islands /	5	3,902	10	6,449	10	1,127	3	750	2	9,916	2	185	3	9,121	2	170
Fiji /	0	0	0	0	1	0	1	0	0	0	0	0	0	0	0	0
Papua Nugini /	1	0	2	0	3	0	1	0	0	0	0	0	0	0	1	0
Vanuatu / Vanuatu	0	0	2	191	1	0	1	0	1	0	1	0	0	0	0	0

Catatan : P : Jumlah Proyek

I : Nilai Investasi dalam US\$. Ribu

Sumber : BKPM (diolah PDSI, Setjen Kementerian Perdagangan)

Tabel 34

## REALISASI INVESTASI PMDN MENURUT LOKASI (PROVINSI)

PROVINSI	2018		2019		2020		2021		2022								2022	
									TW I		TW II		TW III		TW IV			
	P	I	P	I	P	I	P	I	P	I	P	I	P	I	P	I	P	I
Bali dan Nusa Tenggara	624	9,930	1,668	14,665	4,627	15,044	9,161	19,188	2,321	4,992	1,077	4,643	2,494	5,182	15,917	42,002	58,167	215,481
Bali	275	1,549	904	7,393	2,555	5,433	5,010	6,355	1,139	1,510	508	1,364	1,330	1,137	1,137	1,991	4,114	6,002
Nusa Tenggara Barat	187	4,135	413	3,519	1,282	6,582	2,827	9,090	746	2,158	277	2,792	593	3,247	669	2,834	2,285	11,031
Nusa Tenggara Timur	162	4,246	351	3,753	790	3,028	1,324	3,743	436	1,324	292	487	571	799	448	850	1,747	3,459
Sumatera	4,195	57,820	7,699	90,492	19,766	111,623	40,475	106,925	9,699	33,722	5,631	31,454	10,898	38,946	9,852	25,015	36,080	129,137
Sumatera Utara	693	8,372	1,726	19,749	4,341	18,190	9,650	18,484	2,520	5,904	1,216	3,021	2,924	9,640	2,486	4,224	9,146	22,789
Riau	726	9,056	1,003	26,292	3,620	34,118	5,526	24,998	1,501	9,064	644	12,429	1,325	14,482	1,325	7,088	4,795	43,062
Lampung	165	12,315	284	2,429	1,319	7,121	2,169	10,513	584	1,694	423	1,454	618	1,464	538	1,197	2,163	5,809
Kepulauan Riau	487	4,386	989	5,656	2,294	14,249	5,007	9,769	747	2,235	530	670	1,152	851	914	1,061	3,343	4,817
Sumatera Selatan	486	9,520	1,037	16,921	2,217	15,825	3,663	16,267	986	8,068	734	5,888	1,301	5,051	1,063	4,519	4,084	23,526
Bengkulu	161	4,903	190	5,458	507	5,399	1,031	4,923	290	1,419	154	1,650	324	2,495	284	1,393	1,052	6,957
Kepulauan Bangka Belitung	229	3,113	425	2,915	988	1,864	2,375	3,677	430	1,742	282	1,522	396	1,795	435	1,250	1,543	6,309
Jambi	343	2,877	799	4,437	1,479	3,512	3,290	6,204	812	1,740	586	2,890	1,015	1,388	880	2,865	3,293	8,883
Sumatera Barat	434	2,309	695	3,027	1,108	3,106	3,338	4,184	833	819	449	314	968	901	600	525	2,850	2,560
Aceh	471	970	551	3,607	1,893	8,241	4,426	7,905	996	1,038	613	1,615	875	879	1,327	892	3,811	4,424
Jawa	10,333	176,953	22,510	202,494	59,663	214,451	126,399	227,271	32,313	72,886	17,830	77,180	37,365	67,945	31,071	75,928	118,579	293,939
Daerah Khusus Ibukota Jakarta	1,064	49,097	3,649	62,095	17,746	42,955	47,639	54,708	8,983	22,943	6,153	27,451	11,686	14,441	11,032	24,389	37,854	89,224
Jawa Barat	2,656	42,278	4,801	49,284	9,169	51,401	19,180	59,949	6,980	21,226	3,716	19,269	7,729	21,170	5,646	19,143	24,071	80,808
Jawa Tengah	2,294	27,475	3,794	18,655	8,823	30,606	18,184	31,311	4,966	5,936	2,066	4,781	5,427	7,452	3,828	6,823	16,287	24,992
Jawa Timur	2,892	33,333	6,612	45,453	15,838	55,661	28,464	52,552	7,229	15,390	3,656	18,630	8,130	14,282	6,658	17,054	25,673	65,356
Banten	1,155	18,638	2,988	20,708	5,929	31,146	9,141	25,989	3,109	6,925	1,740	6,611	3,651	10,179	3,122	7,568	11,622	31,284
Daerah Istimewa Yogyakarta	272	6,132	666	6,299	2,158	2,683	3,791	2,761	1,046	466	499	437	742	422	785	950	3,072	2,275

Catatan : P : Jumlah Proyek

I : Nilai Investasi dalam Miliar Rupiah

Sumber : BKPM (diolah PDSI, Setjen Kementerian Perdagangan)

Lanjutan

PROVINSI	2018		2019		2020		2021		2022								2022	
									TW I		TW II		TW III		TW IV			
	P	I	P	I	P	I	P	I	P	I	P	I	P	I	P	I	P	I
<b>Kalimantan</b>	<b>1,871</b>	<b>56,957</b>	<b>4,960</b>	<b>52,705</b>	<b>9,112</b>	<b>45,422</b>	<b>19,063</b>	<b>62,227</b>	<b>5,126</b>	<b>19,402</b>	<b>2,573</b>	<b>15,645</b>	<b>4,765</b>	<b>19,229</b>	<b>4,216</b>	<b>21,095</b>	<b>16,680</b>	<b>75,372</b>
Kalimantan Timur	520	25,942	2,208	21,952	3,924	25,934	9,291	30,297	2,174	10,184	917	8,836	1,847	9,742	1,768	10,834	6,706	39,596
Kalimantan Barat	595	6,591	1,111	7,699	2,144	9,256	4,281	10,773	1,371	3,076	723	1,349	1,267	1,989	1,127	2,968	4,488	9,383
Kalimantan Selatan	278	9,975	714	10,061	1,672	4,286	2,845	11,004	869	2,195	407	3,238	800	2,996	701	3,881	2,777	12,310
Kalimantan Utara	141	1,357	234	4,401	338	2,235	834	3,793	158	2,009	183	932	193	2,441	141	2,145	675	7,526
Kalimantan Tengah	337	13,092	693	8,592	1,034	3,710	1,812	6,360	554	1,939	343	1,290	658	2,061	479	1,267	2,034	6,557
<b>Sulawesi</b>	<b>1,063</b>	<b>23,499</b>	<b>2,096</b>	<b>24,230</b>	<b>4,646</b>	<b>21,211</b>	<b>10,088</b>	<b>24,301</b>	<b>3,009</b>	<b>3,537</b>	<b>1,791</b>	<b>7,300</b>	<b>4,180</b>	<b>5,605</b>	<b>3,566</b>	<b>9,910</b>	<b>12,546</b>	<b>26,351</b>
Sulawesi Barat	43	3,144	63	1,187	116	253	333	395	114	242	43	102	100	364	142	606	399	1,313
Sulawesi Selatan	540	3,276	1,030	5,673	1,981	9,142	3,847	12,075	1,173	1,110	640	3,260	1,748	1,064	1,612	2,093	5,173	7,528
Sulawesi Tengah	203	8,489	357	4,439	830	5,261	1,414	3,012	548	1,095	364	849	910	812	586	1,004	2,408	3,759
Sulawesi Utara	125	4,320	291	8,260	832	3,006	2,099	3,480	620	472	259	1,005	678	1,109	549	2,456	2,106	5,042
Gorontalo	53	2,667	126	844	310	684	729	1,004	180	41	167	271	290	165	290	636	927	1,113
Sulawesi Tenggara	99	1,603	229	3,827	577	2,866	1,666	4,334	374	577	318	1,812	454	2,091	387	3,115	1,533	7,596
<b>Papua</b>	<b>64</b>	<b>155</b>	<b>126</b>	<b>948</b>	<b>654</b>	<b>4,648</b>	<b>1,321</b>	<b>1,546</b>	<b>280</b>	<b>147</b>	<b>441</b>	<b>1,026</b>	<b>739</b>	<b>1,158</b>	<b>614</b>	<b>1,119</b>	<b>2,074</b>	<b>3,451</b>
Papua	42	105	78	568	328	2,722	837	911	177	86	257	201	407	615	295	409	1,136	1,312
Papua Barat	22	51	48	380	326	1,925	484	636	103	61	184	825	332	543	319	710	938	2,139
<b>Maluku</b>	<b>145</b>	<b>3,290</b>	<b>122</b>	<b>966</b>	<b>435</b>	<b>1,137</b>	<b>1,787</b>	<b>5,605</b>	<b>1,178</b>	<b>496</b>	<b>798</b>	<b>1,769</b>	<b>1,055</b>	<b>886</b>	<b>739</b>	<b>875</b>	<b>3,770</b>	<b>4,026</b>
Maluku	79	1,013	75	283	293	475	1,183	2,940	437	194	355	86	415	73	330	258	1,537	611
Maluku Utara	66	2,276	47	683	142	662	604	2,665	741	303	443	1,683	640	813	409	616	2,233	3,415
<b>TOTAL</b>	<b>18,295</b>	<b>328,605</b>	<b>39,181</b>	<b>386,498</b>	<b>98,903</b>	<b>413,536</b>	<b>208,294</b>	<b>447,064</b>	<b>53,926</b>	<b>135,182</b>	<b>30,141</b>	<b>139,017</b>	<b>61,496</b>	<b>138,953</b>	<b>52,312</b>	<b>139,617</b>	<b>197,875</b>	<b>552,769</b>

Catatan : P : Jumlah Proyek

I : Nilai Investasi dalam Miliar Rupiah

Sumber : BKPM (diolah PDSI, Setjen Kementerian Perdagangan)



KEMENTERIAN  
PERDAGANGAN  
REPUBLIK INDONESIA



# PUSAT DATA DAN SISTEM INFORMASI KEMENTERIAN PERDAGANGAN

Gedung Utama Lt 16  
Jl. M. Ridwan Rais No.5  
Jakarta Pusat 10110  
INDONESIA



[kemendag.go.id](http://kemendag.go.id) 

[satudata.kemendag.go.id](http://satudata.kemendag.go.id) 

[layanandata.pdsi@kemendag.go.id](mailto:layanandata.pdsi@kemendag.go.id) 

Pusat Data dan Sistem Informasi Kemendag 

[@pdsi.kemendag](https://www.instagram.com/pdsi.kemendag) 