



KEMENTERIAN
PERDAGANGAN
REPUBLIK INDONESIA

pd^{si}
Ministry of Trade

MTF (Monthly Trade Figure)

Februari 2022



DAFTAR ISI

PERDAGANGAN LUAR NEGERI	Halaman
1A Neraca Perdagangan Indonesia	2
1B Neraca Perdagangan Indonesia Tahun 2021 dan 2022	4
2 Ringkasan Perkembangan Ekspor Indonesia	6
3A Ekspor Non Migas Menurut Negara Tujuan Utama	9
3B Ekspor Non Migas Menurut Negara Tujuan Utama Tahun 2021 dan 2022	12
4 Neraca Perdagangan Indonesia Dengan Negara Tujuan Utama	13-14
5 Neraca Perdagangan Indonesia Dengan ASEAN	15-16
6 Perkembangan Nilai Ekspor Non Migas Indonesia Menurut HS 2 Dijiit	18
7A Realisasi Ekspor Non Migas 10 Komoditi Utama	20
7B Realisasi Ekspor Non Migas 10 Komoditi Utama Tahun 2020 dan 2021	22
8A Realisasi Ekspor Non Migas 10 Komoditi Potensial	24
8B Realisasi Ekspor Non Migas 10 Komoditi Potensial Tahun 2020 dan 2021	26
9 Realisasi Ekspor Non Migas Indonesia Berdasarkan Koridor Ekonomi/Propinsi	28-29
10 Realisasi Nilai Ekspor Non Migas Indonesia Menurut Pelabuhan	32-33
11 Jumlah Penerbitan SKA Tipe Preferensi	36
12 Perkembangan Impor Non Migas Indonesia Dari Negara Tujuan Utama Ekspor	39
13A Perkembangan Impor Indonesia Menurut Golongan Penggunaan Barang	42
13B Perkembangan Impor Indonesia Menurut Golongan Penggunaan Barang Tahun 2021	44
14 Perkembangan Nilai Impor Non Migas Indonesia Menurut HS 2 Dijiit	46
15 Realisasi Impor Non Migas Indonesia Berdasarkan Koridor Ekonomi/Propinsi	48-49
16 Realisasi Nilai Impor Non Migas Indonesia Menurut Pelabuhan	52-53
17 Perkembangan Harga Beberapa Komoditi Di Pasar Internasional Tahun 2021 dan 2022	56-57

PERDAGANGAN DALAM NEGERI**Halaman**

18	Perkembangan Harga Barang Kebutuhan Pokok Dan Barang Jenis Lainnya Secara Nasional	60-61
19	Perkembangan IHK Dan Inflasi Bulanan (%)	64-65
20	Laju Inflasi Gabungan 82 Kota Tahun 2021	66
21	Inflasi Umum, Inti, Harga Yang Diatur Pemerintah Dan Barang Bergejolak (2012=100)	67
22	Dekomposisi Andil Inflasi Nasional	70
23	Sumbangan Kelompok Pengeluaran Terhadap Inflasi Nasional (2012=100) Bulanan (%)	71

PRODUK DOMESTIK BRUTO**Halaman**

24	Laju Pertumbuhan Kumulatif PDB (%)	73-74
25	Distribusi Sektor Terhadap PDB (%)	75-76
26	Produk Domestik Bruto Menurut Jenis Pengeluaran Atas Dasar Harga Berlaku	77
27	Distribusi Produk Domestik Bruto Menurut Jenis Pengeluaran Atas Dasar Harga Berlaku (%)	78

PERDAGANGAN JASA**Halaman**

28	Transaksi Berjalan Jasa (Juta USD)	79-81
----	------------------------------------	-------

PERDAGANGAN JASA**Halaman**

29	Nilai Tukar Beberapa Mata Uang Asing Terhadap Rupiah	82
----	--	----

INVESTASI**Halaman**

30	Perkembangan Realisasi Investasi, 2000 - 2021*	83
31	Realisasi Investasi PMA menurut Sektor	84-85
32	Realisasi Investasi PMDN menurut Sektor	86-87
33	Realisasi Investasi PMA menurut Negara	88-90

DAFTAR GRAFIK

PERDAGANGAN LUAR NEGERI

Halaman

1A	Grafik Neraca Perdagangan Indonesia	1
1B	Grafik Neraca Perdagangan Indonesia Tahun 2021 dan 2022	3
2	Grafik Ekspor Non Migas Indonesia menurut Sektor	5
3A-1	Grafik Ekspor Non Migas Menurut Negara Tujuan Utama	7
3A-2	Grafik Ekspor Non Migas Indonesia Dengan ASEAN	8
3B-1	Grafik Ekspor Non Migas Indonesia menurut Negara Tujuan Utama Tahun 2021 dan 2022	10
3B-2	Grafik Ekspor Non Migas Indonesia Dengan ASEAN Tahun 2021 dan 2022	11
6	Grafik Ekspor Non Migas Indonesia menurut HS 2 Dijit	17
7A	Grafik Realisasi Ekspor Non Migas 10 Komoditi Utama	19
7B	Grafik Realisasi Ekspor Non Migas 10 Komoditi Utama Tahun 2021	21
8A	Grafik Realisasi Ekspor Non Migas 10 Komoditi Potensial	23
8B	Grafik Realisasi Ekspor Non Migas 10 Komoditi Potensial Tahun 2021	25
9	Grafik Ekspor Non Migas Indonesia Berdasarkan Koridor Ekonomi	27
10	Grafik Ekspor Non Migas Indonesia Menurut Pelabuhan	31
11	Grafik Jumlah Penerbitan SKA Tipe Preferensi	35
12A	Grafik Impor Non Migas Indonesia Dari Negara Tujuan Utama Ekspor	37
12B	Grafik Impor Non Migas Indonesia Dengan ASEAN	38
13A	Grafik Persentase Impor Menurut Golongan Barang Indonesia	41
13B	Grafik Perkembangan Impor Indonesia	43
14	Grafik Impor Non Migas Indonesia Menurut HS 2 Dijit	45
15	Grafik Impor Non Migas Indonesia Berdasarkan Koridor Ekonomi/Propinsi	47
16	Grafik Impor Non Migas Indonesia Menurut Pelabuhan	51
17	Grafik Perkembangan Harga Beberapa Komoditi Di Pasar Internasional Tahun 2021 dan 2022	55

DAFTAR GRAFIK

PERDAGANGAN DALAM NEGERI

Halaman

- | | |
|----|--|
| 18 | Grafik Perkembangan Harga Eceran Beberapa Barang Komoditas Strategis |
| 19 | Grafik Perkembangan IHK Dan Inflasi Bulanan (%) |
| 22 | Grafik Dekomposisi Andil Inflasi Nasional |

59
63
69

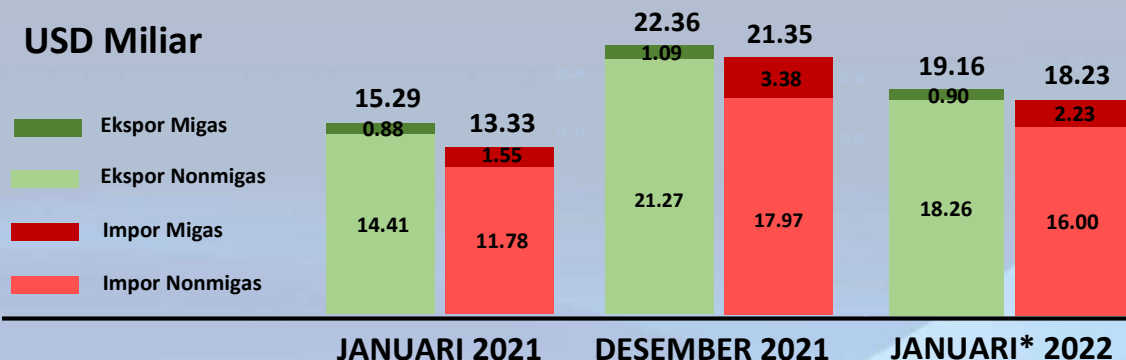
PERKEMBANGAN PERDAGANGAN LUAR NEGERI

Periode : Januari* 2022

PUSAT DATA DAN SISTEM INFORMASI
SEKRETARIAT JENDERAL
KEMENTERIAN PERDAGANGAN



USD Miliar



EKSPOR

25.31 %



Bila dibandingkan
Januari 2021

14.29 %



Bila dibandingkan
Desember 2021

EKSPOR

IMPOR

IMPOR

36.77 %



Bila dibandingkan
Januari 2021

14.62 %



Bila dibandingkan
Desember 2021

NERACA PERDAGANGAN



MIGAS

DEFISIT
USD 1.33 Miliar

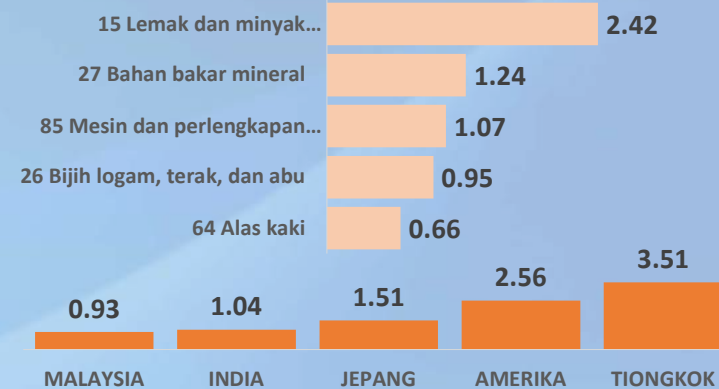
SURPLUS
USD 0.93
Miliar



NON
MIGAS

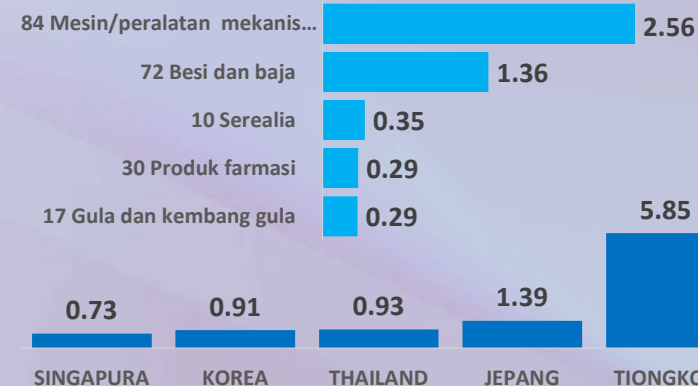
SURPLUS
USD 2.26 Miliar

EKSPOR NON MIGAS



USD Miliar

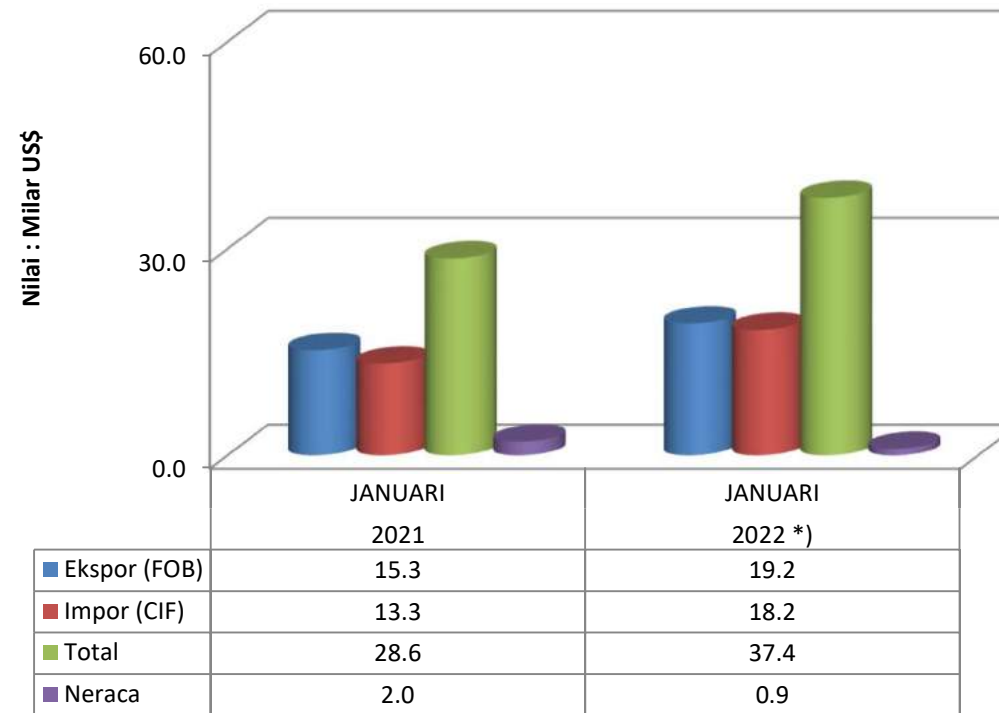
IMPOR NON MIGAS



USD Miliar

* Angka Sementara
Sumber: BPS (diolah, PDSI)

GRAFIK 1A
NERACA PERDAGANGAN INDONESIA



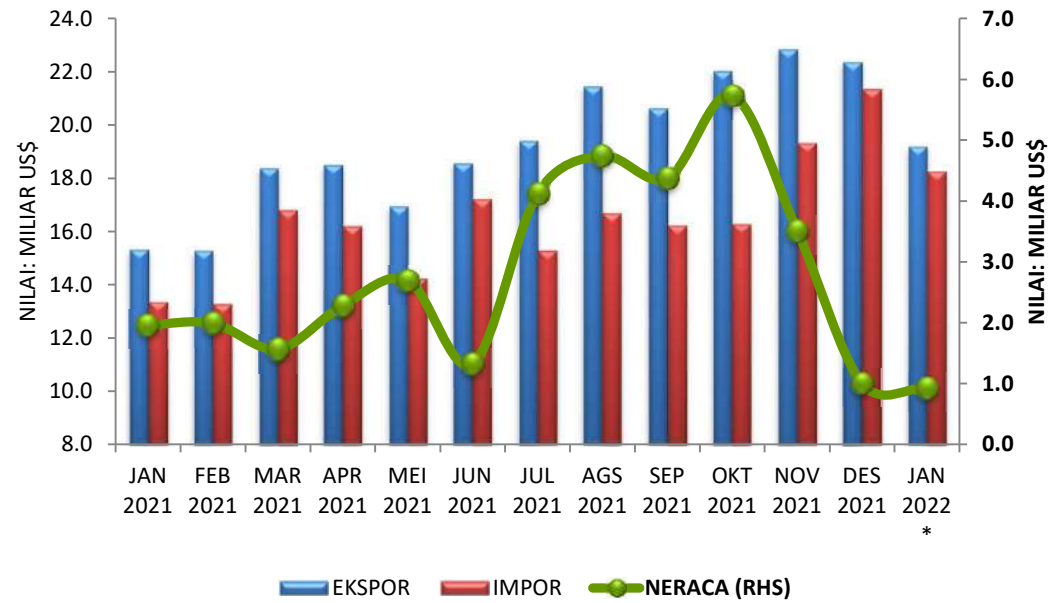
TABEL 1A
NERACA PERDAGANGAN INDONESIA

URAIAN	NILAI : MILIAR US\$					TREND (%)	SHARE (%)	JANUARI		PERUB (%)
	2017	2018	2019	2020	2021	2017-2021	2021	2021	2022 *)	2022/2021
EKSPOR	168.8	180.0	167.7	163.2	231.5	5.48	100.0	15.3	19.2	25.31
1. Migas	15.7	17.2	11.8	8.3	12.3	-11.58	5.3	0.9	0.9	1.97
2. Non Migas	153.1	162.8	155.9	154.9	219.2	6.92	94.7	14.4	18.3	26.74
IMPOR	157.0	188.7	171.3	141.6	196.2	1.60	100.0	13.3	18.2	36.77
1. Migas	24.3	29.9	21.9	14.3	25.5	-6.22	13.0	1.6	2.2	43.66
2. Non Migas	132.7	158.8	149.4	127.3	170.7	2.86	87.0	11.8	16.0	35.86
TOTAL PERDAGANGAN	325.8	368.7	339.0	304.8	427.7	3.60	100.0	28.6	37.4	30.64
1. Migas	40.1	47.0	33.7	22.5	37.8	-8.18	8.8	2.4	3.1	28.53
2. Non Migas	285.8	321.7	305.3	282.3	389.9	5.03	91.2	26.2	34.3	30.84
NERACA	11.8	-8.7	-3.6	21.6	35.3	-	-	2.0	0.9	-52.50
1. Migas	-8.6	-12.7	-10.1	-6.0	-13.3	-	-	-0.7	-1.3	-98.82
2. Non Migas	20.4	4.0	6.5	27.6	48.6	44.30	-	2.6	2.3	-14.09

Catatan : *) Angka Sementara

Sumber : BPS (diolah PDSI, Setjen Kementerian Perdagangan)

GRAFIK 1B
NERACA PERDAGANGAN INDONESIA
TAHUN 2021 DAN 2022



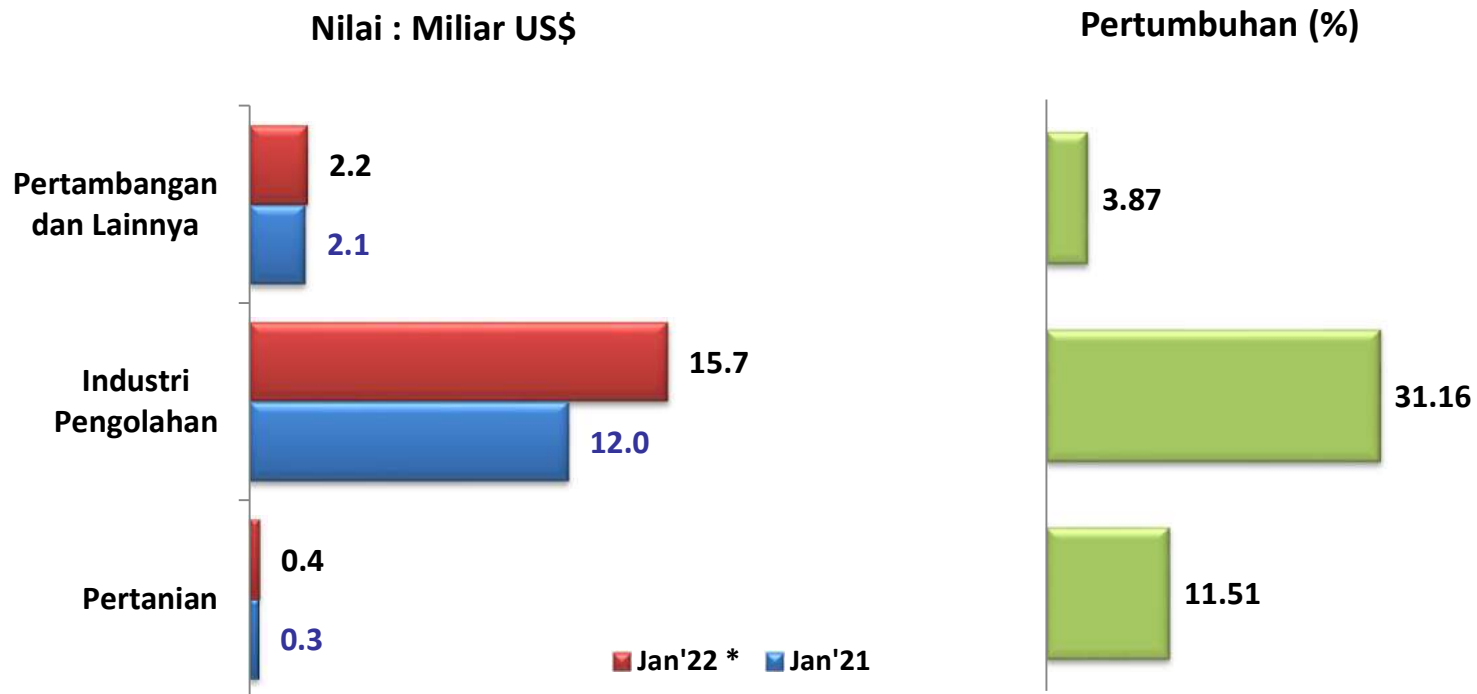
TABEL 1B
NERACA PERDAGANGAN INDONESIA TAHUN 2021 DAN 2022

URAIAN	NILAI : MILIAR US\$													PERUB (%) JAN'22 */ DES'21	PERUB (%) JAN'22 */ JAN'21
	2021												2022 JAN *		
	JAN	FEB	MAR	APR	MEI	JUN	JUL	AGS	SEP	OKT	NOV	DES			
EKSPOR	15.3	15.3	18.4	18.5	16.9	18.5	19.4	21.4	20.6	22.0	22.8	22.4	19.2	-14.29	25.31
1. Migas	0.9	0.9	0.9	1.0	1.0	1.2	1.0	1.1	0.9	1.0	1.3	1.1	0.9	-17.59	1.97
2. Non Migas	14.4	14.4	17.4	17.5	16.0	17.3	18.4	20.4	19.7	21.0	21.5	21.3	18.3	-14.12	26.74
IMPOR	13.3	13.3	16.8	16.2	14.2	17.2	15.3	16.7	16.2	16.3	19.3	21.4	18.2	-14.62	36.77
1. Migas	1.6	1.3	2.3	2.0	2.1	2.3	1.8	2.0	1.9	1.9	3.0	3.4	2.2	-34.00	43.66
2. Non Migas	11.8	12.0	14.5	14.2	12.2	14.9	13.5	14.6	14.4	14.4	16.3	18.0	16.0	-10.97	35.86
TOTAL PERDAGANGAN	28.6	28.5	35.1	34.7	31.2	35.8	34.6	38.1	36.8	38.3	42.2	43.7	37.4	-14.45	30.64
1. Migas	2.4	2.2	3.2	3.0	3.0	3.5	2.8	3.1	2.8	2.9	4.4	4.5	3.1	-29.99	28.53
2. Non Migas	26.2	26.4	32.0	31.7	28.1	32.2	31.8	35.0	34.0	35.4	37.8	39.2	34.3	-12.68	30.84
NERACA	2.0	2.0	1.6	2.3	2.7	1.3	4.1	4.7	4.4	5.7	3.5	1.0	0.9	-7.41	-52.50
1. Migas	-0.7	-0.4	-1.4	-1.1	-1.1	-1.1	-0.8	-1.0	-0.9	-0.9	-1.7	-2.3	-1.3	41.86	-98.82
2. Non Migas	2.6	2.4	2.9	3.3	3.8	2.4	4.9	5.7	5.3	6.6	5.2	3.3	2.3	-31.32	-14.09

Catatan : *) Angka Sementara

Sumber : BPS (diolah PDSI, Setjen Kementerian Perdagangan)

GRAFIK 2
EKSPOR NON MIGAS MENURUT SEKTOR



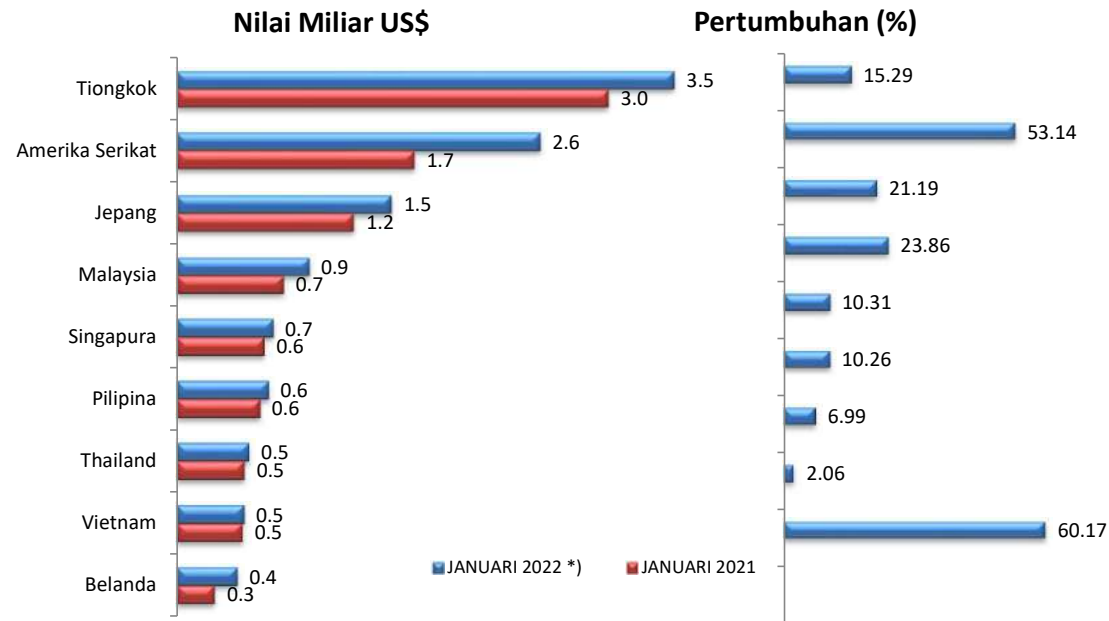
TABEL 2
RINGKASAN PERKEMBANGAN EKSPOR INDONESIA

URAIAN	MILIAR US\$		TREND (%) 2017-2021	DES 2021	JAN 2022 *)	JANUARI		PERUB (%) 2022/2021
	2017	2021				2021	2022 *)	
Migas	15.7	12.3	-11.58	1.1	0.9	0.9	0.9	1.97
- Minyak Mentah	5.4	2.8	-22.93	0.1	0.0	0.3	0.0	-87.97
- Hasil Minyak	1.6	2.0	2.73	0.2	0.3	0.1	0.3	124.71
- Gas	8.7	7.5	-9.21	0.8	0.6	0.5	0.6	24.43
Non Migas	153.1	219.2	6.92	21.3	18.3	14.4	18.3	26.74
- Pertanian	3.7	4.2	4.81	0.4	0.4	0.3	0.4	11.51
- Industri Pengolahan	125.1	177.1	7.28	17.1	15.7	12.0	15.7	31.16
- Pertambangan dan Lainnya	24.3	37.9	5.07	3.8	2.2	2.1	2.2	3.87

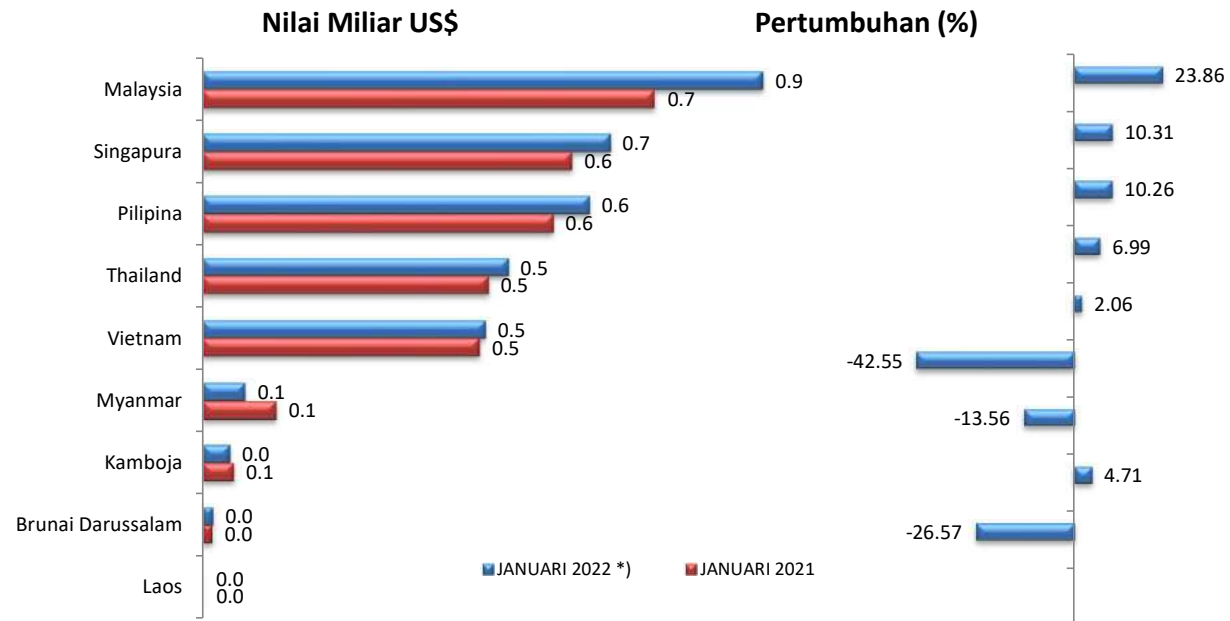
Catatan : *) Angka Sementara

Sumber : BPS (diolah PDSI, Setjen Kementerian Perdagangan)

GRAFIK 3A-1
EKSPOR NON MIGAS MENURUT NEGARA TUJUAN UTAMA



GRAFIK 3A-2
EKSPOR NON MIGAS INDONESIA DENGAN ASEAN



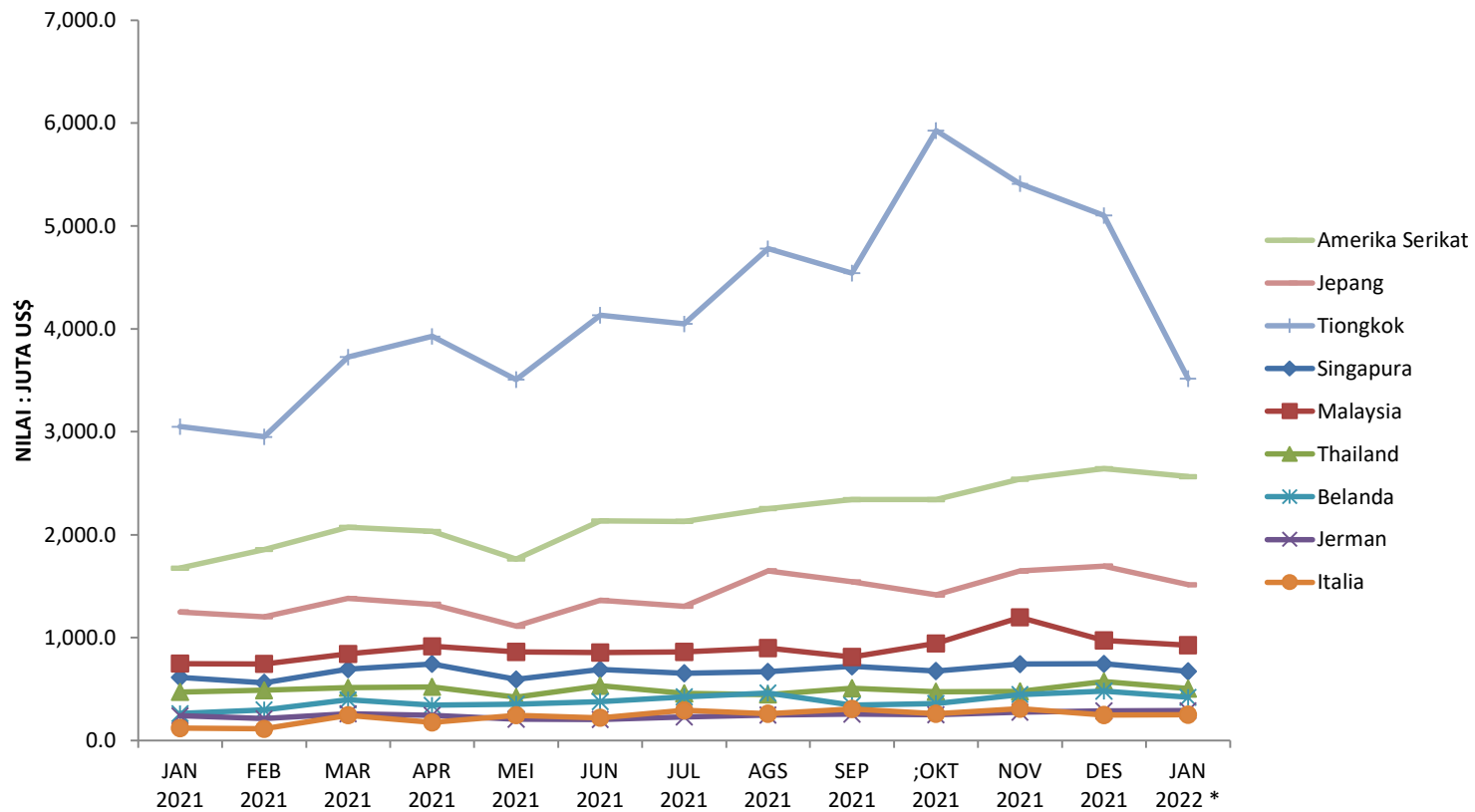
TABEL 3A
EKSPOR NON MIGAS MENURUT NEGARA TUJUAN UTAMA

URAIAN	NILAI : JUTA US\$					TREND (%) 2017-2021	SHARE (%) 2021	JANUARI		PERUB (%) 2022/2021
	2017	2018	2019	2020	2021			2021	2022 *)	
ASEAN	33,181.5	35,479.3	36,053.4	32,539.3	41,807.6	3.83	19.07	3,052.4	3,338.0	9.36
1 Singapura	9,089.5	9,002.4	9,437.2	8,533.3	8,083.5	-2.84	3.69	610.4	673.3	10.31
2 Malaysia	7,073.4	7,903.6	7,669.3	6,970.2	10,640.1	7.15	4.85	747.9	926.3	23.86
3 Thailand	5,436.0	5,723.7	5,461.0	4,543.3	5,874.4	-0.76	2.68	471.3	504.3	6.99
4 Filipina	6,600.0	6,812.3	6,754.5	5,858.5	8,601.3	3.86	3.92	579.2	638.6	10.26
5 Vietnam	3,575.5	4,546.6	5,140.8	4,927.2	6,741.5	14.44	3.07	457.2	466.6	2.06
6 Myanmar	826.8	896.7	874.5	1,031.5	1,116.6	7.69	0.51	120.5	69.2	-42.55
7 Kamboja	511.5	525.4	606.2	541.2	531.1	1.06	0.24	50.2	43.4	-13.56
8 Brunai Darussalam	64.5	61.2	103.2	129.0	211.4	36.61	0.10	15.0	15.7	4.71
9 Laos	4.2	7.3	6.8	5.1	7.6	8.49	0.00	0.8	0.6	-26.57
Uni Eropa	14,874.8	15,560.4	13,117.1	13,024.1	17,880.7	1.92	8.16	1,167.2	1,699.1	45.57
10 Jerman	2,667.6	2,707.7	2,405.5	2,456.3	2,909.8	0.77	1.33	240.1	289.7	20.67
11 Belanda	3,983.2	3,835.7	3,057.3	3,057.5	4,532.2	0.32	2.07	261.5	418.8	60.17
12 Italia	1,932.6	1,920.9	1,749.3	1,746.2	2,792.3	6.62	1.27	121.2	249.2	105.60
Uni Eropa Lainnya	6,291.4	7,096.1	5,905.0	5,764.1	7,646.5	1.84	3.49	544.4	741.4	36.18
Neg. Utama Lainnya	53,174.7	58,383.6	57,514.8	61,444.2	93,756.3	12.58	42.76	5,971.5	7,591.9	27.14
13 Tiongkok	21,349.7	24,408.1	25,894.3	29,936.4	51,105.3	21.53	23.31	3,048.6	3,514.8	15.29
14 Jepang	14,690.6	16,307.9	13,814.4	12,885.3	16,877.0	0.42	7.70	1,248.5	1,513.1	21.19
15 Amerika Serikat	17,134.4	17,667.7	17,806.1	18,622.4	25,774.0	9.08	11.76	1,674.3	2,564.0	53.14
Total 15 Negara	94,939.6	102,327.2	100,780.4	101,243.5	145,798.1	8.8	66.5	9,646.7	11,887.7	23.23
Lainnya	58,144.2	60,513.7	55,113.4	53,697.3	73,448.8	3.5	33.5	4,763.2	6,375.2	33.84
Total Ekspor Non Migas	153,083.8	162,840.9	155,893.7	154,940.8	219,246.9	6.9	100.0	14,409.9	18,262.9	26.74

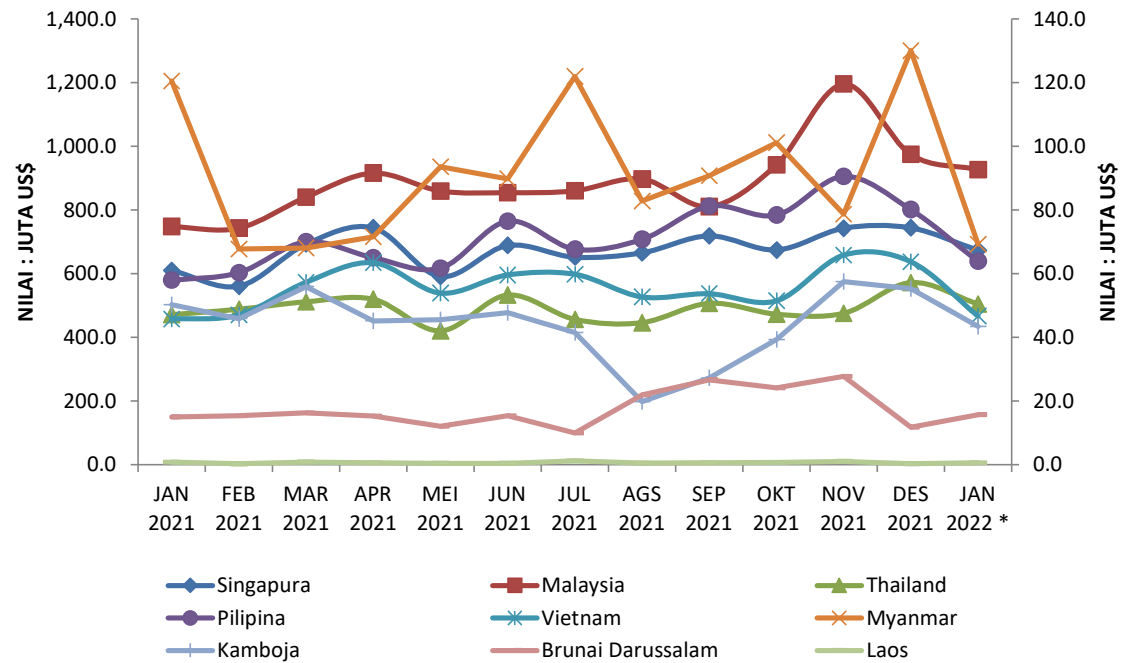
Catatan : *) Angka Sementara

Sumber : BPS (diolah PDSI, Setjen Kementerian Perdagangan)

GRAFIK 3B-1
EKSPOR NON MIGAS INDONESIA MENURUT NEGARA TUJUAN UTAMA
TAHUN 2021 DAN 2022



GRAFIK 3B-2
EKSPOR NON MIGAS INDONESIA DENGAN ASEAN
TAHUN 2021 DAN 2022



TABEL 3B
EKSPOR NON MIGAS MENURUT NEGARA TUJUAN UTAMA
TAHUN 2021 DAN 2022

URAIAN	NILAI : JUTA US\$													PERUB (%)	PERUB (%)
	2021												2022	JAN'22 */	JAN'22 */
	JAN	FEB	MAR	APR	MEI	JUN	JUL	AGS	SEP	OKT	NOV	DES	JAN *	DES'21	JAN'21
ASEAN	3,052.4	2,994.7	3,458.7	3,596.5	3,179.3	3,589.6	3,417.4	3,368.7	3,530.7	3,551.9	4,142.1	3,925.6	3,338.0	-15.0	9.4
1 Singapura	610.4	560.7	693.0	743.6	591.1	688.7	651.8	665.6	718.8	674.1	742.5	743.4	673.3	-9.4	10.3
2 Malaysia	747.9	743.0	840.4	915.8	859.7	854.3	859.9	897.2	810.4	941.5	1,195.6	974.4	926.3	-4.9	23.9
3 Thailand	471.3	488.2	511.6	520.1	420.7	532.8	456.5	446.1	507.1	472.9	475.4	571.8	504.3	-11.8	7.0
4 Filipina	579.2	603.4	699.9	649.9	617.2	764.9	676.6	707.7	812.1	783.7	905.5	801.3	638.6	-20.3	10.3
5 Vietnam	457.2	470.2	572.7	634.5	539.1	595.6	598.0	527.1	537.2	514.5	658.2	637.2	466.6	-26.8	2.1
6 Myanmar	120.5	67.7	68.1	71.6	93.5	89.8	121.9	82.8	90.7	101.2	78.7	130.0	69.2	-46.8	-42.5
7 Kamboja	50.2	45.8	55.9	45.2	45.6	47.7	41.5	19.8	27.2	39.3	57.5	55.3	43.4	-21.4	-13.6
8 Brunai Darussalam	15.0	15.4	16.2	15.3	12.0	15.3	10.0	21.9	26.7	24.1	27.7	11.8	15.7	32.8	4.7
9 Laos	0.8	0.3	0.8	0.5	0.4	0.4	1.2	0.5	0.6	0.7	1.0	0.4	0.6	56.8	-26.6
UNI EROPA	1,167.2	1,128.6	1,439.0	1,385.6	1,411.2	1,436.8	1,661.7	1,632.3	1,583.2	1,536.2	1,800.9	1,698.2	1,699.1	0.1	45.6
10 Jerman	240.1	211.7	259.4	245.8	207.4	203.3	227.2	248.2	256.3	250.3	274.4	285.6	289.7	1.5	20.7
11 Belanda	261.5	298.4	393.2	342.3	352.2	377.9	423.1	459.0	342.3	357.7	445.7	478.9	418.8	-100.0	-100.0
12 Italia	121.2	113.7	244.1	175.7	243.6	221.2	292.7	259.8	305.1	259.5	307.7	248.0	249.2	0.5	105.6
UNI EROPA Lainnya	544.4	504.7	542.3	621.7	608.1	634.3	718.7	665.3	679.5	668.7	773.0	685.7	741.4	8.1	36.2
Neg. Utama Lainnya	5,971.5	6,010.7	7,175.4	7,284.0	6,380.1	7,629.8	7,483.8	8,681.5	8,424.6	9,681.4	9,596.4	9,437.2	7,591.9	-19.6	27.1
13 Tiongkok	3,048.6	2,951.8	3,724.8	3,926.8	3,508.9	4,133.9	4,048.4	4,780.0	4,543.2	5,926.6	5,411.4	5,101.1	3,514.8	-31.1	15.3
14 Jepang	1,248.5	1,202.4	1,380.4	1,324.5	1,109.8	1,362.8	1,305.3	1,647.8	1,540.3	1,414.5	1,645.2	1,695.3	1,513.1	-10.7	21.2
15 Amerika Serikat	1,674.3	1,856.5	2,070.2	2,032.7	1,761.3	2,133.1	2,130.1	2,253.7	2,341.1	2,340.3	2,539.8	2,640.8	2,564.0	-100.0	-100.0
Total 15 Negara	9,646.7	9,629.2	11,530.8	11,644.4	10,362.5	12,021.9	11,844.1	13,017.1	12,858.9	14,100.8	14,766.4	14,375.3	11,887.7	-17.3	23.2
Lainnya	4,763.2	4,766.4	5,915.7	5,883.8	5,602.0	5,288.5	6,532.2	7,343.1	6,813.9	6,903.6	6,745.6	6,890.8	6,375.2	-7.5	33.8
Total Ekspor Non Migas	14,409.9	14,395.6	17,446.5	17,528.3	15,964.5	17,310.4	18,376.2	20,360.3	19,672.8	21,004.4	21,512.0	21,266.1	18,262.9	-14.1	26.7

Catatan : *) Angka Sementara

Sumber : BPS (diolah PDSI, Setjen Kementerian Perdagangan)

TABEL 4
NERACA PERDAGANGAN INDONESIA DENGAN NEGARA TUJUAN UTAMA

URAIAN	NILAI : JUTA US\$					TREND (%) 2017-2021	JANUARI		PERUB (%) 2022/2021
	2017	2018	2019	2020	2021		2021	2022 *)	
1. NERACA TOTAL	-5,336.8	-19,167.7	-13,666.7	5,226.3	16,544.3	-	826.9	-327.7	-139.63
1. Singapura	-4,163.6	-8,524.5	-4,673.1	-1,679.4	-3,817.5	-	-167.6	-359.3	-114.34
2. Malaysia	-417.1	668.7	1,026.5	1,165.7	2,555.4	-	222.7	144.6	-35.07
3. Thailand	-2,807.9	-4,131.9	-3,250.7	-1,373.5	-2,056.2	-	63.5	-397.6	-726.54
4. Jerman	-869.9	-1,264.7	-1,070.8	-567.6	-277.7	-	16.6	4.5	-72.71
5. Belanda	3,011.4	2,657.3	2,372.9	2,309.4	3,785.4	3.22	198.1	359.9	81.66
6. Itali	362.3	80.6	-27.3	189.5	1,064.0	-	-29.8	135.3	553.77
7. Tiongkok	-12,683.7	-18,405.6	-16,968.7	-7,852.9	-2,445.3	-	-1,006.6	-2,161.5	-114.74
8. Jepang	2,558.8	1,488.8	341.4	2,992.7	3,211.1	12.21	531.1	256.4	-51.73
9. Amerika Serikat	9,672.9	8,263.5	8,583.0	10,042.4	14,525.0	10.61	999.0	1,690.0	69.18

Catatan : *) Angka Sementara

Sumber : BPS (diolah PDSI, Setjen Kementerian Perdagangan)

Lanjutan

URAIAN	NILAI : JUTA US\$					TREND (%) 2017-2021	JANUARI		PERUB (%) 2022/2021
	2017	2018	2019	2020	2021		2021	2022 *)	
2. NERACA MIGAS	-1,437.6	-2,750.1	-1,834.2	-1,287.5	-3,752.4	-	105.2	-487.5	-563.49
1. Singapura	-4,968.4	-7,945.2	-4,640.8	-2,092.9	-3,138.2	-	-90.9	-298.9	-228.79
2. Malaysia	-2,204.5	-1,067.9	-805.7	-982.1	-2,405.6	-	-85.5	-261.2	-205.41
3. Thailand	948.2	996.3	708.8	534.2	1,152.6	-2.30	140.2	32.6	-76.77
4. Jerman	-14.1	-11.1	-10.8	-9.8	-9.9	-	-0.7	-1.0	-44.99
5. Belanda	10.4	12.6	146.3	54.6	97.5	81.05	6.0	8.0	32.41
6. Itali	-2.4	-0.6	-0.3	-0.9	-0.5	-	0.0	0.0	2.28
7. Tiongkok	1,478.4	2,437.4	1,737.9	1,564.0	2,183.6	3.42	81.6	172.5	111.53
8. Jepang	3,077.4	3,124.6	2,151.8	736.5	940.0	-31.73	148.8	131.0	-11.93
9. Amerika Serikat	237.4	-296.1	-1,121.3	-1,091.2	-2,571.8	-	-94.2	-270.4	-187.12
3. NERACA NON MIGAS	-3,899.2	-16,417.6	-11,832.5	6,513.8	20,296.7	-	721.8	159.8	-77.86
1. Singapura	804.8	-579.2	-32.3	413.5	-679.3	-	-76.7	-60.4	21.30
2. Malaysia	1,787.5	1,736.6	1,832.2	2,147.8	4,961.0	25.28	308.3	405.8	31.65
3. Thailand	-3,756.1	-5,128.2	-3,959.5	-1,907.7	-3,208.8	-	-76.7	-430.2	-460.89
4. Jerman	-855.8	-1,253.6	-1,059.9	-557.8	-267.8	-	17.3	5.6	-67.82
5. Belanda	3,001.0	2,644.7	2,226.7	2,254.8	3,687.9	2.56	192.1	351.9	83.20
6. Itali	364.7	81.2	-27.0	190.3	1,064.5	-	-29.8	135.4	554.58
7. Tiongkok	-14,162.1	-20,843.0	-18,706.6	-9,416.9	-4,628.9	-	-1,088.2	-2,334.1	-114.50
8. Jepang	-518.6	-1,635.7	-1,810.3	2,256.2	2,271.2	-	382.3	125.3	-67.22
9. Amerika Serikat	9,435.5	8,559.7	9,704.3	11,133.5	17,096.9	15.62	1,093.1	1,960.4	79.34

Catatan : *) Angka Sementara

Sumber : BPS (diolah PDSI, Setjen Kementerian Perdagangan)

TABEL 5
NERACA PERDAGANGAN INDONESIA DENGAN ASEAN

URAIAN	NILAI : JUTA US\$					TREND (%) 2017-2021	JANUARI		PERUB (%) 2022/2021
	2017	2018	2019	2020	2021		2021	2022 *)	
1. NERACA TOTAL									
ASEAN	-78.5	-4,065.4	1,673.3	6,587.4	8,106.9	-	883.8	40.5	-95.42
1. Singapura	-4,163.6	-8,524.5	-4,673.1	-1,679.4	-3,817.5	-	-167.6	-359.3	-114.34
2. Malaysia	-417.1	668.7	1,026.5	1,165.7	2,555.4	-	222.7	144.6	-35.07
3. Thailand	-2,807.9	-4,131.9	-3,250.7	-1,373.5	-2,056.2	-	63.5	-397.6	-726.54
4. Pilipina	5,770.3	5,873.7	5,948.2	5,308.7	7,330.4	3.85	504.7	538.0	6.59
5. Vietnam	358.1	787.2	1,305.2	1,810.8	2,638.3	62.04	101.6	33.9	-66.65
6. Myanmar	681.7	746.0	692.9	844.6	956.4	8.34	108.5	76.2	-29.72
7. Kamboja	485.6	492.6	575.9	493.9	481.9	-0.13	46.2	40.1	-13.19
8. Brunai Darussalam	22.0	41.1	72.6	53.6	48.6	20.35	4.6	-28.9	-727.08
9. Laos	-7.7	-18.4	-24.3	-37.2	-30.4	-	-0.4	-6.5	-1,392.20

Catatan : *) Angka Sementara

Sumber : BPS (diolah PDSI, Setjen Kementerian Perdagangan)

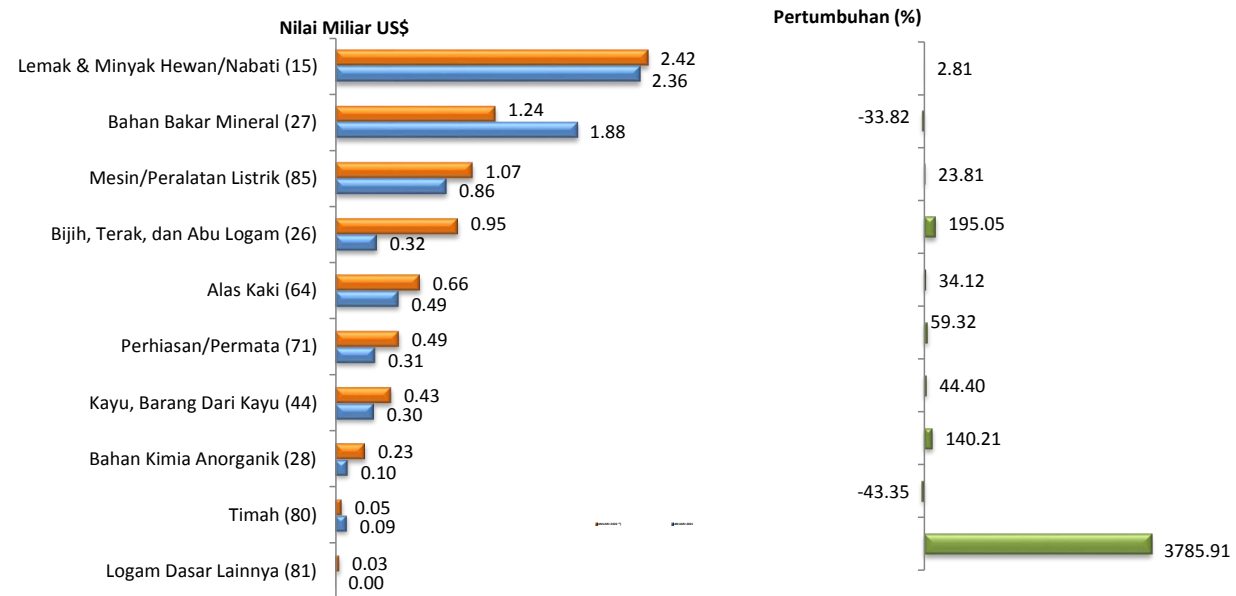
Lanjutan

URAIAN	NILAI : JUTA US\$					TREND (%) 2017-2021	JANUARI		PERUB (%) 2022/2021
	2017	2018	2019	2020	2021		2021	2022 *)	
2. NERACA MIGAS									
ASEAN	-6,209.1	-7,986.1	-4,743.7	-2,543.5	-4,390.8	-	-44.7	-549.5	-1,130.40
1. Singapura	-4,968.4	-7,945.2	-4,640.8	-2,092.9	-3,138.2	-	-90.9	-298.9	-228.79
2. Malaysia	-2,204.5	-1,067.9	-805.7	-982.1	-2,405.6	-	-85.5	-261.2	-205.41
3. Thailand	948.2	996.3	708.8	534.2	1,152.6	-2.30	140.2	32.6	-76.77
4. Pilipina	29.6	-4.2	14.4	42.2	2.4	-	0.3	0.2	-49.96
5. Vietnam	10.8	33.8	-33.9	1.2	77.5	-	0.6	0.4	-28.13
6. Myanmar	0.6	0.9	1.1	0.3	5.7	41.05	0.1	17.9	27,732.63
7. Kamboja	2.4	0.2	12.4	0.1	0.0	-84.37	0.0	0.0	-
8. Brunai Darussalam	-27.9	0.0	0.0	-46.7	-85.2	-	-9.3	-40.3	-331.92
9. Laos	0.0	0.0	0.0	0.0	0.0	-	0.0	0.0	-
3. NERACA NON MIGAS									
ASEAN	6,130.6	3,920.7	6,417.0	9,130.9	12,497.7	25.48	928.4	589.9	-36.46
1. Singapura	804.8	-579.2	-32.3	413.5	-679.3	-	-76.7	-60.4	21.30
2. Malaysia	1,787.5	1,736.6	1,832.2	2,147.8	4,961.0	25.28	308.3	405.8	31.65
3. Thailand	-3,756.1	-5,128.2	-3,959.5	-1,907.7	-3,208.8	-	-76.7	-430.2	-460.89
4. Pilipina	5,740.7	5,877.9	5,933.8	5,266.5	7,328.1	3.86	504.4	537.8	6.63
5. Vietnam	347.4	753.4	1,339.1	1,809.6	2,560.8	62.77	101.0	33.5	-66.86
6. Myanmar	681.1	745.1	691.8	844.3	950.7	8.24	108.4	58.4	-46.15
7. Kamboja	483.2	492.4	563.6	493.8	481.9	-0.02	46.2	40.1	-13.19
8. Brunai Darussalam	49.9	41.1	72.6	100.3	133.8	33.20	13.9	11.4	-18.12
9. Laos	-7.7	-18.4	-24.3	-37.2	-30.4	-	-0.4	-6.5	-1,392.20

Catatan : *) Angka Sementara

Sumber : BPS (diolah PDSI, Setjen Kementerian Perdagangan)

GRAFIK 6
EKSPOR NON MIGAS INDONESIA
MENURUT HS 2 DIJIT



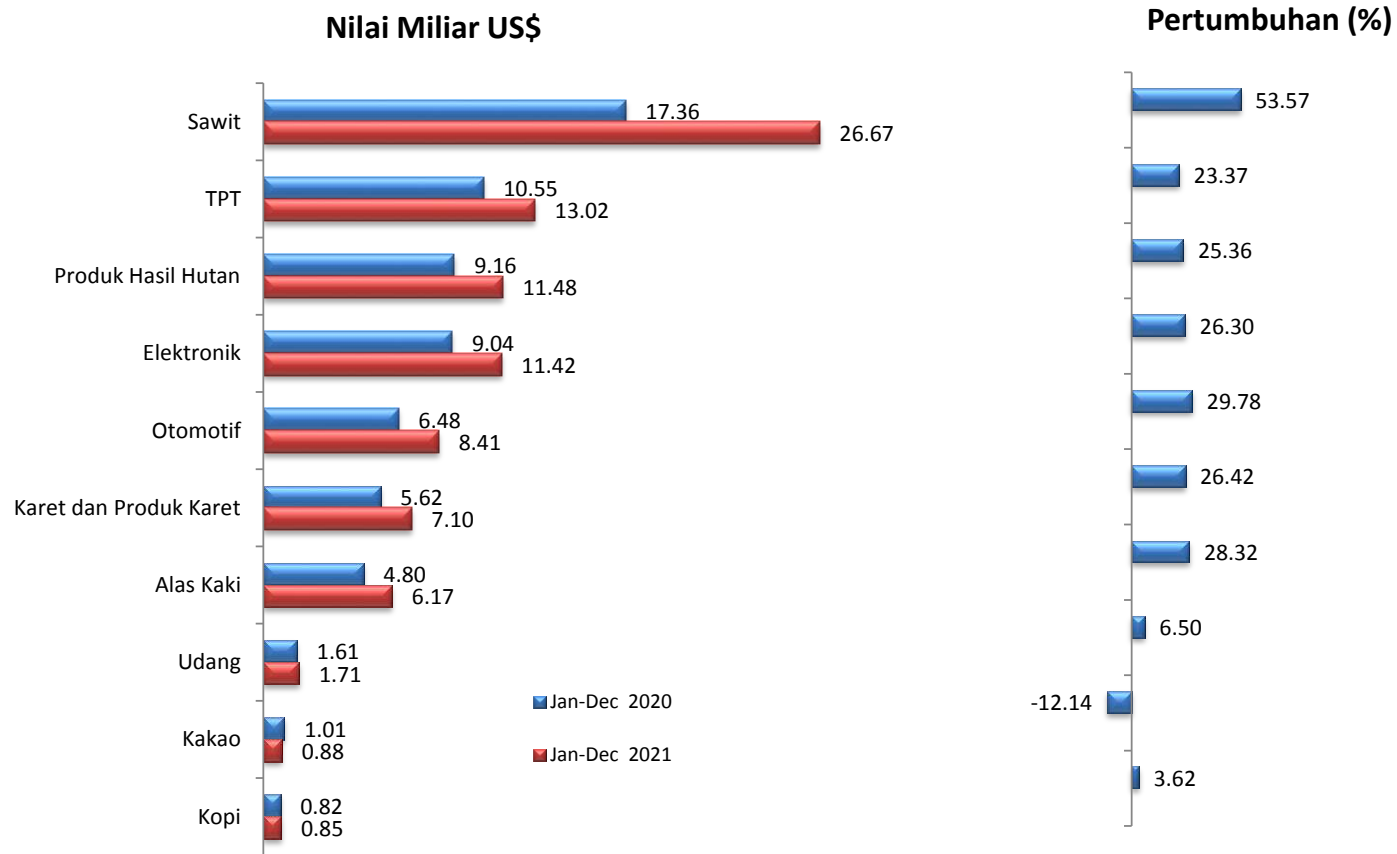
TABEL 6
PERKEMBANGAN NILAI EKSPOR NON MIGAS INDONESIA MENURUT HS 2 DIJIT

URAIAN	NILAI : MILIAR US\$		TREND (%) 16-20	DES 2021	JAN 2022*)	JANUARI		PERUB (%) 22/21
	2017	2021				2021	2022 *)	
1 Bahan Bakar Mineral (27)	21.14	32.84	5.40	3.25	1.24	1.88	1.24	-33.82
2 Lemak & Minyak Hewan/Nabati (15)	22.97	32.83	7.60	2.97	2.42	2.36	2.42	2.81
3 Mesin/Peralatan Listrik (85)	8.50	11.78	7.17	1.21	1.07	0.86	1.07	23.81
4 Bijih, Terak, dan Abu Logam (26)	3.77	6.35	5.74	0.57	0.95	0.32	0.95	195.05
5 Alas Kaki (64)	4.91	6.17	4.01	0.63	0.66	0.49	0.66	34.12
6 Perhiasan/Permata (71)	5.61	5.42	3.19	0.26	0.49	0.31	0.49	59.32
7 Kayu, Barang Dari Kayu (44)	4.01	4.93	2.62	0.54	0.43	0.30	0.43	44.40
8 Timah (80)	1.60	2.44	5.50	0.31	0.05	0.09	0.05	-43.35
9 Bahan Kimia Anorganik (28)	0.82	1.53	10.18	0.15	0.23	0.10	0.23	140.21
10 Logam Dasar Lainnya (81)	0.01	0.05	28.11	0.01	0.03	0.00	0.03	3,785.91
Total 10 Golongan Barang Utama	73.33	104.34	6.19	9.91	7.58	6.70	7.58	13.07
Barang Lainnya	79.75	114.91	7.55	11.36	10.68	7.71	10.68	38.63
Total Ekspor Nonmigas	153.08	219.25	6.92	21.27	18.26	14.41	18.26	26.74

Catatan : *) Angka Sementara

Sumber : BPS (diolah PDSI, Setjen Kementerian Perdagangan)

GRAFIK 7A
REALISASI EKSPOR NON MIGAS 10 KOMODITI UTAMA

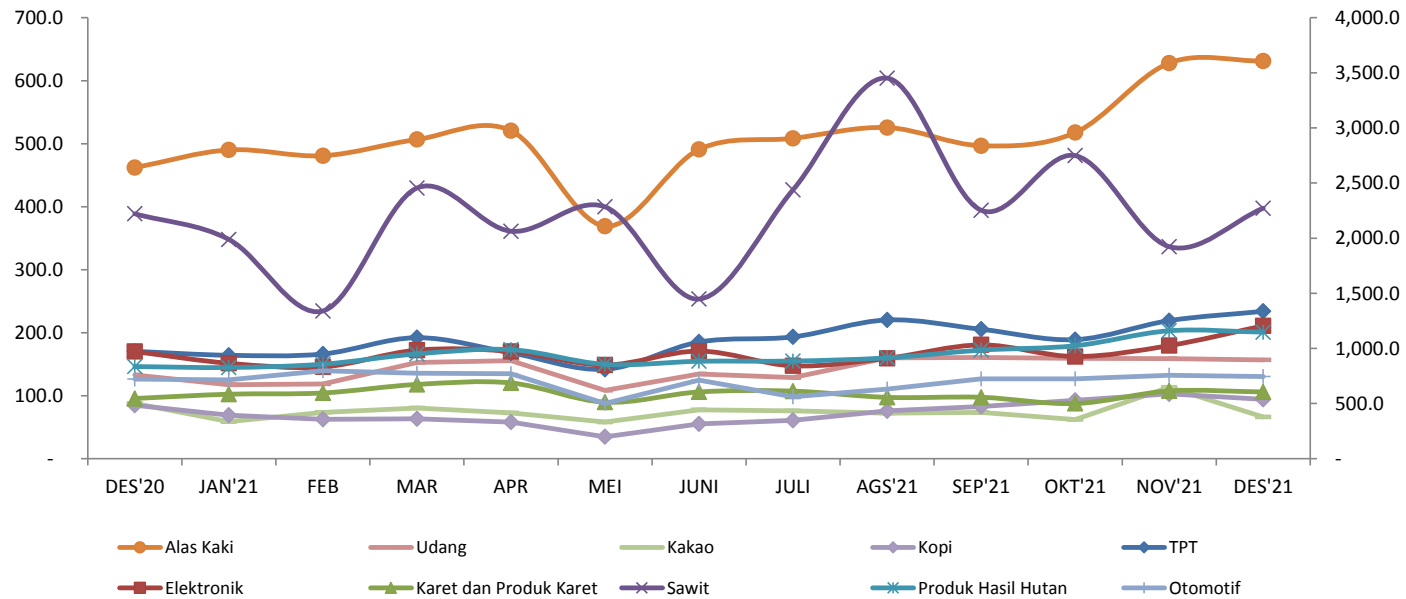


TABEL 7A
REALISASI EKSPOR NON MIGAS 10 KOMODITI UTAMA

URAIAN	NILAI : JUTA US\$					TREND (%) 17-21	SHARE (%) 2021	PERUB (%) 21/20
	2017	2018	2019	2020	2021			
1 TPT	12,528.6	13,210.5	12,831.1	10,551.7	13,017.5	-1.47	5.94	23.37
2 Elektronik	8,276.6	8,425.8	8,368.1	9,043.5	11,421.6	7.41	5.21	26.30
3 Karet dan Produk Karet	7,740.7	6,380.1	6,025.6	5,618.8	7,103.2	-2.95	3.24	26.42
4 Sawit	18,513.5	16,530.2	14,716.3	17,363.9	26,665.1	8.10	12.16	53.57
5 Produk Hasil Hutan	9,570.9	10,475.6	9,752.0	9,155.9	11,478.1	2.31	5.24	25.36
6 Alas Kaki	4,910.0	5,110.0	4,409.3	4,804.5	6,165.2	4.01	2.81	28.32
7 Otomotif	6,777.1	7,470.8	8,098.3	6,482.7	8,413.3	2.95	3.84	29.78
8 Udang	1,689.0	1,479.5	1,428.7	1,606.5	1,710.8	1.09	0.78	6.50
9 Kakao	926.8	1,055.0	1,009.7	1,005.8	883.7	-1.42	0.40	-12.14
10 Kopi	1,186.9	815.9	883.1	821.9	851.7	-6.35	0.39	3.62
TOTAL 10 KOMODITI UTAMA	72,120.1	70,953.4	67,522.2	66,455.1	87,710.4	3.31	40.01	31.98
TOTAL EKSPOR NON MIGAS	153,083.8	162,840.9	155,893.7	154,940.8	219,246.9	6.92	100.00	41.50

Sumber : BPS (diolah PDSI, Setjen Kementerian Perdagangan)

GRAFIK 7B
REALISASI EKSPOR NON MIGAS 10 KOMODITI UTAMA
TAHUN 2020 DAN 2021

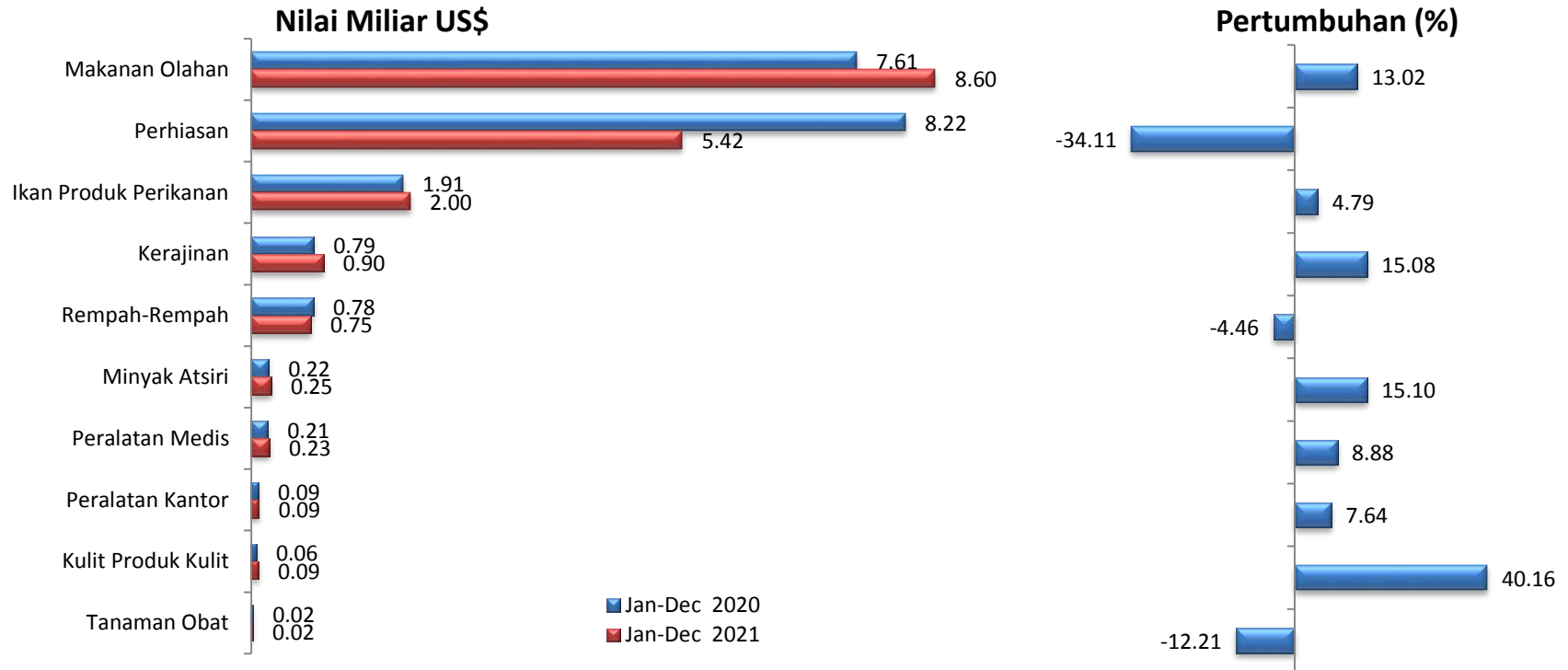


TABEL 7B
REALISASI EKSPOR NON MIGAS 10 KOMODITI UTAMA
TAHUN 2020 dan 2021

URAIAN	NILAI : JUTA US\$													PERUB (%)	PERUB (%)
	DES'20	JAN'21	FEB	MAR	APR	MEI	JUNI	JULI	AGS'21	SEP'21	OKT'21	NOV'21	DES'21	DES'21/ NOV'21	DES'21/ DES'20
1 TPT	973.6	937.8	949.6	1,097.3	959.7	810.9	1,057.9	1,104.5	1,258.2	1,173.6	1,079.3	1,252.0	1,336.6	6.75	37.28
2 Elektronik	971.5	865.2	832.1	984.2	973.5	849.5	975.8	842.0	910.5	1,032.0	926.4	1,025.8	1,204.7	17.44	24.00
3 Karet dan Produk Karet	546.1	584.6	596.1	673.4	686.8	512.4	605.2	612.7	556.0	556.8	499.9	614.2	605.2	-1.46	10.83
4 Sawit	2,221.2	1,988.5	1,339.7	2,454.8	2,062.9	2,284.3	1,447.7	2,438.9	3,451.6	2,253.2	2,748.7	1,922.9	2,271.9	18.15	2.28
5 Produk Hasil Hutan	835.5	827.0	857.0	950.3	988.7	855.7	883.4	885.4	914.1	984.6	1,024.1	1,160.2	1,147.7	-1.08	37.37
6 Alas Kaki	461.9	490.1	480.8	506.6	520.4	369.1	490.7	508.5	525.6	496.7	517.5	627.9	631.2	0.52	36.64
7 Otomotif	722.7	713.7	797.2	775.1	771.3	500.7	713.4	560.9	631.5	724.5	723.5	757.4	744.1	-1.75	2.97
8 Udang	133.0	117.2	118.6	152.9	155.6	108.4	134.3	128.6	159.9	160.6	159.4	158.7	156.6	-1.32	17.77
9 Kakao	87.6	58.9	73.3	80.3	72.5	58.2	77.6	75.9	72.1	73.5	62.0	113.3	66.1	-41.67	-24.54
10 Kopi	84.7	68.9	62.6	63.4	57.8	34.7	55.2	60.7	75.8	82.8	92.7	102.9	94.3	-8.36	11.40
TOTAL 10 KOMODITI UTAMA	7,037.8	6,651.8	6,106.9	7,738.4	7,249.2	6,383.9	6,441.2	6,605.5	8,555.2	7,538.4	7,833.5	7,735.3	8,258.4	6.76	17.34
TOTAL EKSPOR NON MIGAS	15,519.5	14,409.9	14,395.6	17,446.5	17,528.3	15,964.5	17,310.4	18,376.2	20,360.3	19,672.8	21,004.4	21,512.0	21,266.1	-1.14	37.03

Sumber : BPS (diolah PDSI, Setjen Kementerian Perdagangan)

GRAFIK 8A
REALISASI EKSPOR NON MIGAS 10 KOMODITI POTENSIAL

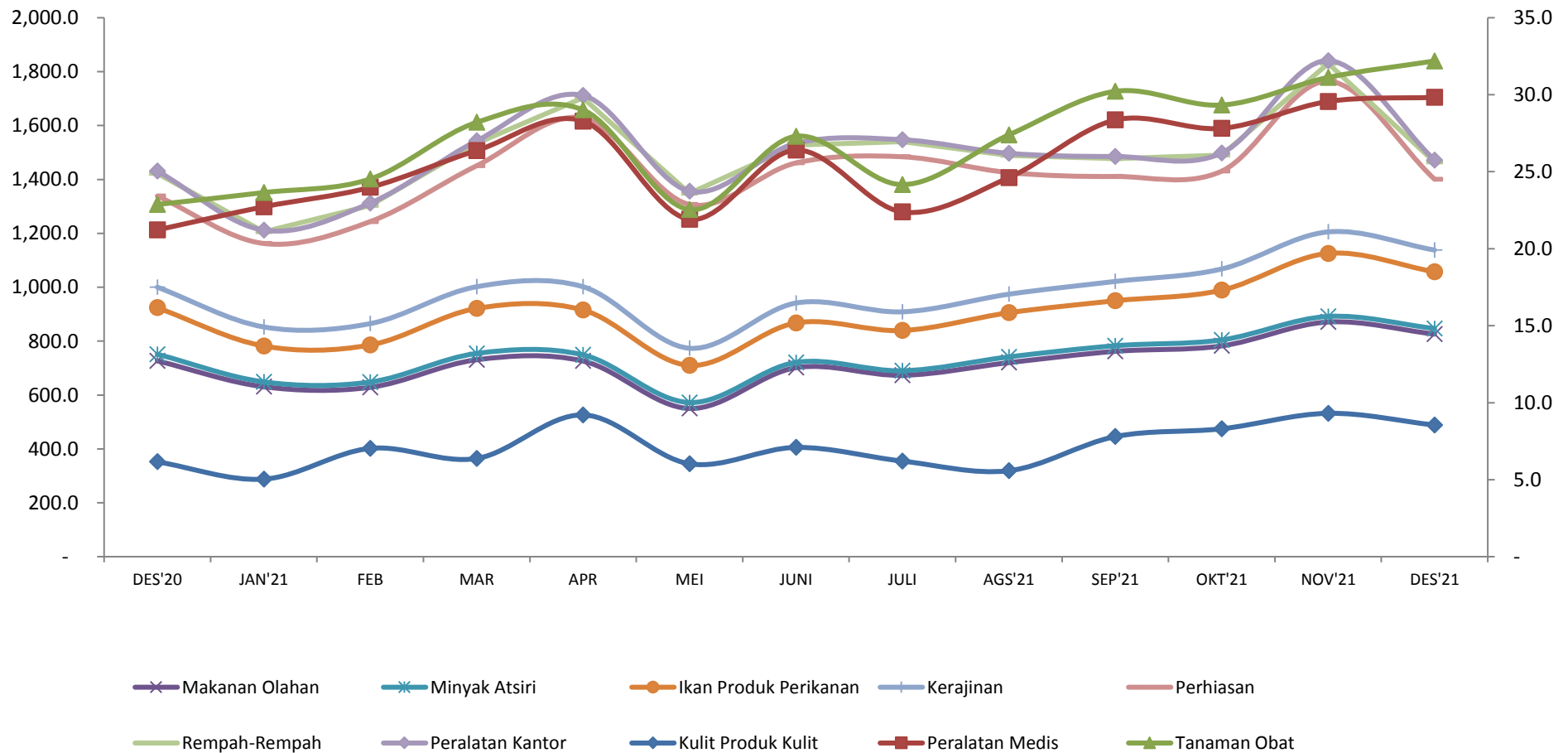


TABEL 8A
REALISASI EKSPOR NON MIGAS 10 KOMODITI POTENSIAL

URAIAN	NILAI : JUTA US\$					TREND (%) 17-21	SHARE (%) 2021	PERUB (%) 21/20
	2017	2018	2019	2020	2021			
1 Kulit Produk Kulit	85.0	83.3	84.1	61.7	86.5	-2.60	0.04	40.16
2 Peralatan Medis	175.3	182.6	199.5	207.3	225.7	6.53	0.10	8.88
3 Tanaman Obat	31.7	23.2	18.5	19.8	17.4	-12.73	0.01	-12.21
4 Makanan Olahan	6,271.8	6,893.1	7,079.3	7,610.7	8,601.5	7.58	3.92	13.02
5 Minyak Atsiri	160.6	199.3	185.3	215.8	248.4	10.00	0.11	15.10
6 Ikan Produk Perikanan	1,582.1	1,739.3	1,840.1	1,905.8	1,997.2	5.73	0.91	4.79
7 Kerajinan	804.7	809.4	803.7	785.6	904.0	2.05	0.41	15.08
8 Perhiasan	5,608.6	5,603.3	6,619.8	8,222.5	5,417.7	3.19	2.47	-34.11
9 Rempah-Rempah	631.8	602.4	624.9	781.7	746.8	6.13	0.34	-4.46
10 Peralatan Kantor	100.3	102.1	117.2	86.8	93.4	-3.00	0.04	7.64
TOTAL 10 KOMODITI POTENSIAL	15,451.9	16,238.0	17,572.3	19,897.8	18,338.7	5.61	8.36	-7.84
TOTAL EKSPOR NON MIGAS	153,083.8	162,840.9	155,893.7	154,940.8	219,246.9	6.92	100.00	41.50

Sumber : BPS (diolah PDSI, Setjen Kementerian Perdagangan)

GRAFIK 8B
REALISASI EKSPOR NON MIGAS 10 KOMODITI POTENSIAL
TAHUN 2020 DAN 2021

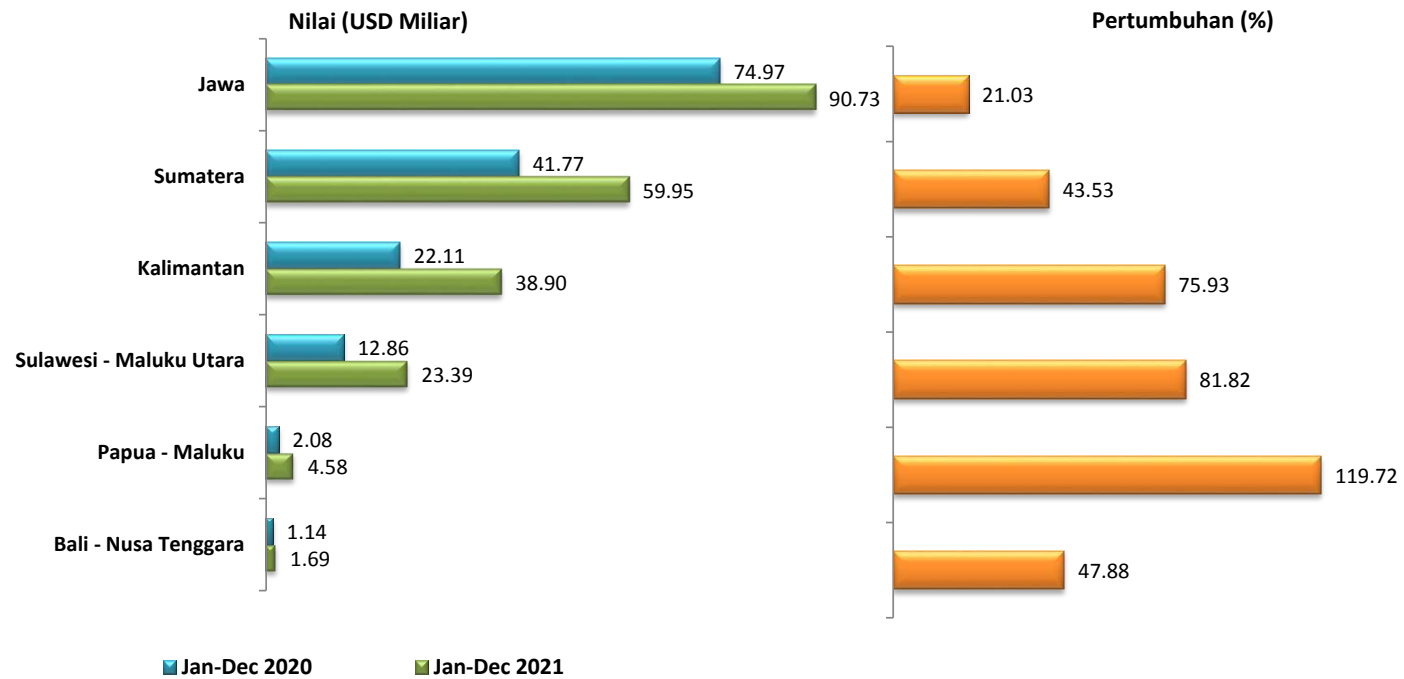


TABEL 8B
REALISASI EKSPOR NON MIGAS 10 KOMODITI POTENSIAL
TAHUN 2020 dan 2021

URAIAN	NILAI : JUTA US\$													PERUB (%) DES'21/ NOV'21	PERUB (%) DES'21/ DES'20
	DES'20	JAN'21	FEB	MAR	APR	MEI	JUNI	JULI	AGS'21	SEP'21	OKT'21	NOV'21	DES'21		
1 Kulit Produk Kulit	6.2	5.0	7.0	6.4	9.2	6.0	7.1	6.2	5.6	7.8	8.3	9.3	8.5	-8.20	38.70
2 Peralatan Medis	15.1	17.7	17.0	20.0	19.1	15.9	19.3	16.2	19.0	20.6	19.5	20.3	21.3	5.11	41.35
3 Tanaman Obat	1.7	0.9	0.5	1.8	0.7	0.6	0.9	1.8	2.8	1.9	1.5	1.6	2.4	51.20	42.95
4 Makanan Olahan	726.8	630.6	628.5	730.8	726.0	550.0	701.4	673.0	720.1	762.0	782.2	870.9	826.0	-5.16	13.64
5 Minyak Atsiri	24.5	18.1	19.6	23.4	22.9	22.1	19.6	17.0	21.3	20.8	22.2	20.7	20.9	1.04	-14.81
6 Ikan Produk Perikanan	172.6	133.2	137.5	167.0	166.5	137.7	146.4	149.3	163.9	166.9	184.6	233.8	210.2	-10.10	21.80
7 Kerajinan	76.2	70.8	79.4	80.6	86.4	63.7	73.9	69.4	68.8	71.7	78.7	79.8	80.9	1.31	6.13
8 Perhiasan	338.1	309.7	378.6	448.8	626.0	533.4	519.9	575.4	451.4	389.5	363.0	559.2	262.9	-52.98	-22.25
9 Rempah-Rempah	84.3	43.2	59.8	83.9	75.3	41.8	66.4	56.6	64.1	66.4	59.6	65.9	63.8	-3.12	-24.33
10 Peralatan Kantor	8.5	6.4	8.9	8.5	8.6	7.8	6.3	6.7	7.3	7.8	7.6	10.4	7.1	-31.42	-16.46
TOTAL 10 KOMODITI POTENSIAL	1,454.0	1,235.5	1,336.7	1,571.3	1,740.7	1,379.1	1,561.2	1,571.5	1,524.3	1,515.4	1,527.2	1,871.8	1,504.0	-19.65	3.44
TOTAL EKSPOR NON MIGAS	15,519.5	14,409.9	14,395.6	17,446.5	17,528.3	15,964.5	17,310.4	18,376.2	20,360.3	19,672.8	21,004.4	21,512.0	21,266.1	-1.14	37.03

Sumber : BPS (diolah PDSI, Setjen Kementerian Perdagangan)

GRAFIK 9
REALISASI EKSPOR NON MIGAS INDONESIA BERDASARKAN KORIDOR EKONOMI/PROPINSI



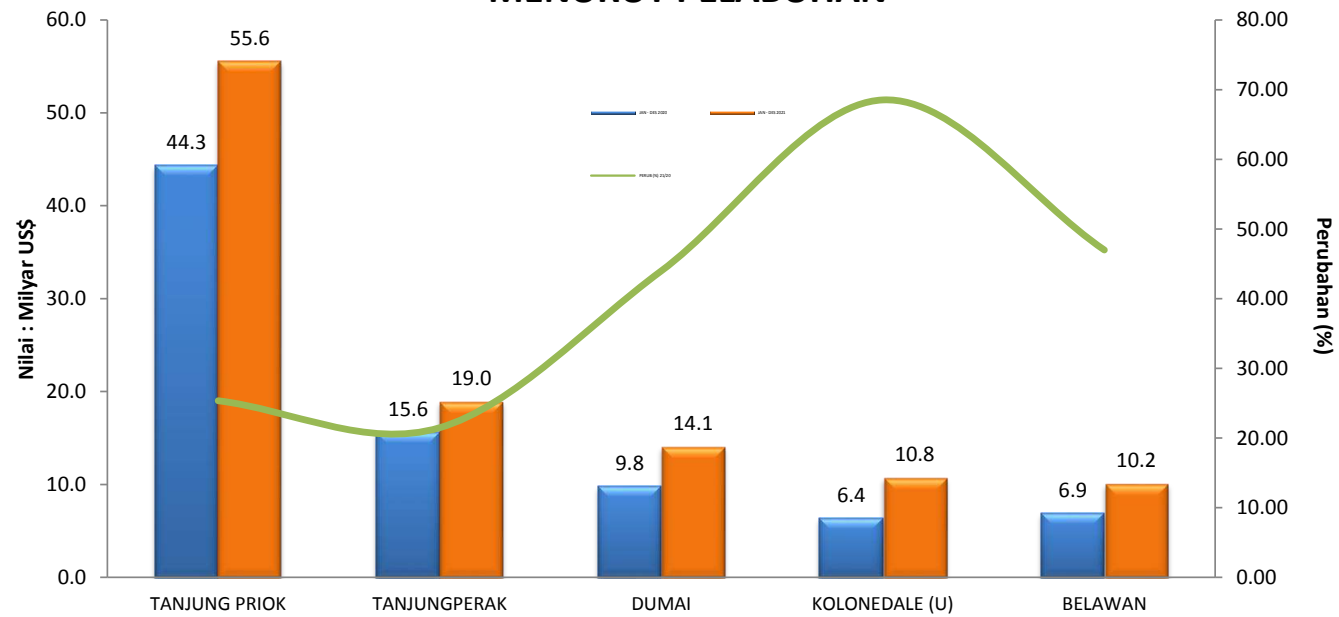
Tabel 9
REALISASI EKSPOR NON MIGAS INDONESIA BERDASARKAN KORIDOR EKONOMI/PROPINSI
PERIODE : 2016 - 2021 (JANUARI-DESEMBER)

NO.	KORIDOR/PROPINSI	NILAI : JUTA US\$					TREND (%) 16-20	Jan-Dec		PERUB. (%) 21/20	PERAN (%) 2021
		2016	2017	2018	2019	2020		2020	2021		
	TOTAL NON MIGAS	132,080.7	153,083.8	162,840.9	155,893.7	154,940.8	3.43	154,940.8	219,246.9	41.50	100.00
I.	Koridor Ekonomi Sumatera	36,689.9	44,652.3	43,301.3	39,336.9	41,769.8	1.33	41,769.8	59,953.2	43.53	27.35
1	NANGROE ACEH DARUSALAM	56.1	146.7	250.7	317.7	300.4	51.13	300.4	502.9	67.41	0.23
2	SUMATERA UTARA	7,655.9	8,855.0	8,466.9	7,375.5	7,861.4	-1.29	7,861.4	11,671.9	48.47	5.32
3	SUMATERA BARAT	1,494.2	1,900.4	1,590.4	1,368.4	1,632.3	-1.50	1,632.3	3,066.9	87.89	1.40
4	R I A U	11,233.0	14,005.3	13,300.3	11,594.3	13,190.6	1.33	13,190.6	18,202.2	37.99	8.30
5	J A M B I	986.3	1,438.8	1,284.1	1,234.8	963.7	-1.97	963.7	1,180.4	22.49	0.54
6	SUMATERA SELATAN	1,912.3	3,784.6	4,014.2	3,788.7	3,426.1	12.38	3,426.1	5,193.4	51.58	2.37
7	BENGKULU	158.9	275.3	271.9	208.6	153.7	-3.38	153.7	238.1	54.89	0.11
8	LAMPUNG	3,191.7	3,873.3	3,437.4	2,929.2	3,144.7	-3.04	3,144.7	4,837.1	53.82	2.21
9	BANGKA BELITUNG	1,195.2	1,669.1	1,633.6	1,371.6	1,291.2	-0.42	1,291.2	2,672.0	106.95	1.22
10	KEPULAUAN RIAU	8,806.3	8,703.7	9,051.7	9,148.1	9,805.6	2.68	9,805.6	12,388.2	26.34	5.65
II.	Koridor Ekonomi Jawa	69,542.6	74,108.9	77,999.8	77,564.4	74,968.1	1.98	74,968.1	90,733.3	21.03	41.38
1	D K I JAKARTA	10,972.6	9,129.7	9,718.3	10,462.5	9,826.1	-0.84	9,826.1	11,248.8	14.48	5.13
2	JAWA BARAT	25,280.0	28,969.2	30,120.5	29,698.1	26,397.2	1.12	26,397.2	33,648.1	27.47	15.35
3	JAWA TENGAH	6,314.2	7,227.9	8,091.6	8,212.8	7,704.2	5.40	7,704.2	10,257.3	33.14	4.68
4	D.I. YOGYAKARTA	333.7	390.7	424.7	403.7	398.8	3.97	398.8	558.0	39.91	0.25
5	JAWA TIMUR	17,354.1	17,177.7	17,780.3	17,750.3	19,958.8	3.17	19,958.8	21,525.0	7.85	9.82
6	BANTEN	9,287.9	11,213.6	11,864.4	11,037.0	10,683.0	2.68	10,683.0	13,496.1	26.33	6.16

NO.	KORIDOR/PROPINSI	NILAI : JUTA US\$					TREND (%)	Jan-Dec		PERUB. (%)	PERAN (%)
		2016	2017	2018	2019	2020		2020	2021		
III. Koridor Ekonomi Bali - Nusa Tenggara		2,141.6	1,715.5	1,126.8	866.3	1,143.0	-17.63	1,143.0	1,690.2	47.88	0.77
1 B A L I		504.2	536.5	595.8	591.5	456.2	-1.02	456.2	508.4	11.44	0.23
2 NUSA TENGGARA BARAT		1,585.7	1,113.2	471.1	222.0	643.5	-28.94	643.5	1,140.5	77.23	0.52
3 NUSA TENGGARA TIMUR		51.7	65.7	59.8	52.8	43.3	-5.56	43.3	41.4	-4.42	0.02
IV. Koridor Ekonomi Kalimantan		17,914.6	24,858.1	28,107.8	26,455.6	22,113.8	4.95	22,113.8	38,904.6	75.93	17.74
1 KALIMANTAN BARAT		625.6	1,373.6	1,510.2	1,581.7	1,977.3	27.67	1,977.3	2,257.3	14.16	1.03
2 KALIMANTAN TENGAH		966.3	1,800.5	1,901.4	2,172.4	1,824.4	15.71	1,824.4	3,102.1	70.03	1.41
3 KALIMANTAN SELATAN		5,359.6	7,332.4	8,224.1	7,190.4	5,341.3	-0.26	5,341.3	9,068.9	69.79	4.14
4 KALIMANTAN TIMUR		10,181.3	13,391.7	15,258.2	14,318.6	11,952.5	3.95	11,952.5	22,712.4	90.02	10.36
5 KALIMANTAN UTARA		781.8	959.8	1,213.9	1,192.4	1,018.3	7.74	1,018.3	1,764.0	73.24	0.80
V. Koridor Ekonomi Sulawesi - Maluku Utara		3,625.7	5,131.6	8,289.1	10,307.5	12,861.9	38.13	12,861.9	23,386.1	81.82	10.67
1 SULAWESI UTARA		1,019.9	972.3	974.1	767.2	779.0	-7.47	779.0	1,117.3	43.43	0.51
2 SULAWESI TENGAH		823.2	1,931.3	3,632.3	4,774.5	6,637.6	66.19	6,637.6	11,157.2	68.09	5.09
3 SULAWESI SELATAN		1,172.3	1,184.5	1,455.0	1,557.0	1,473.9	7.59	1,473.9	1,868.5	26.78	0.85
4 SULAWESI TENGGARA		219.2	382.8	1,082.2	1,861.4	2,397.1	88.99	2,397.1	4,425.9	84.64	2.02
5 GORONTALO		5.3	2.4	35.2	10.1	32.9	66.18	32.9	41.8	27.04	0.02
6 SULAWESI BARAT		350.5	385.9	430.0	459.2	503.0	9.38	503.0	665.7	32.34	0.30
7 MALUKU UTARA		35.1	272.5	680.3	878.2	1,038.5	121.28	1,038.5	4,109.7	295.75	1.87
VI. Koridor Ekonomi Papua - Maluku		2,166.3	2,617.6	4,016.1	1,363.0	2,084.2	-7.04	2,084.2	4,579.3	119.72	2.09
1 M A L U K U		116.7	45.4	37.1	33.3	63.0	-14.27	63.0	33.7	-46.57	0.02
2 PAPUA BARAT		26.6	31.6	37.2	48.9	45.4	16.23	45.4	47.7	5.12	0.02
3 PAPUA		2,023.0	2,540.6	3,941.7	1,280.8	1,975.7	-7.06	1,975.7	4,497.9	127.66	2.05

Sumber : BPS (diolah PDSI, Setjen Kementerian Perdagangan)

GRAFIK 10
EKSPOR NON MIGAS INDONESIA
MENURUT PELABUHAN



TABEL 10
REALISASI NILAI EKSPOR NON MIGAS INDONESIA MENURUT PELABUHAN

URAIAN	NILAI : JUTA US\$		TREND (%) 16-20	JAN - DES		PERUB (%) 21/20
	2016	2020		2020	2021	
1 TANJUNG PRIOK	40,397.9	44,335.4	2.2	44,335.4	55,574.1	25.35
2 TANJUNGPERAK	13,216.6	15,620.3	3.8	15,620.3	18,975.0	21.48
3 DUMAI	8,431.0	9,826.4	0.4	9,826.4	14,147.8	43.98
4 KOLONEDALE (U)	797.0	6,411.8	65.6	6,411.8	10,805.5	68.53
5 BELAWAN	6,768.6	6,921.0	-1.3	6,921.0	10,172.6	46.98
6 CENGKARENG / SUKARNO HATTA (U)	5,531.7	9,263.1	12.1	9,263.1	8,677.4	-6.32
7 TANJUNG EMAS	5,248.1	6,041.8	3.9	6,041.8	7,539.3	24.79
8 BATU AMPAR	3,537.7	5,454.4	12.5	5,454.4	6,599.9	21.00
9 SAMARINDA	3,154.4	3,292.2	1.3	3,292.2	6,304.3	91.49
10 BANJARMASIN	3,077.5	3,087.4	0.6	3,087.4	5,490.4	77.84
11 BALIKPAPAN	899.3	2,256.0	24.8	2,256.0	5,207.9	130.85
12 MUSI RIVER/BOOM BARU	1,665.0	2,823.8	13.4	2,823.8	4,592.9	62.65
13 AMAMAPARE	1,908.2	1,825.0	-8.2	1,825.0	4,296.8	135.44
14 OBI ISLAND	0.0	976.9	-	976.9	4,046.9	314.28

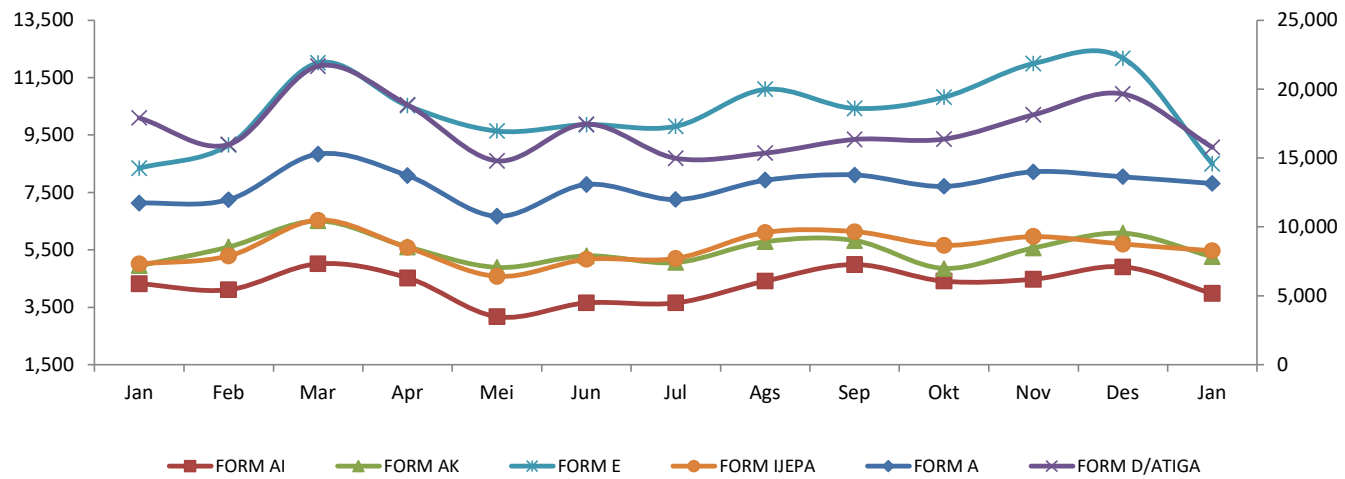
Sumber : BPS (diolah PDSI, Setjen Kementerian Perdagangan)

Lanjutan

URAIAN	NILAI : JUTA US\$		TREND (%) 16-20	JAN - DES		PERUB (%) 21/20
	2016	2020		2020	2021	
15 KENDARI	2.0	2,035.6	448.9	2,035.6	3,958.9	94.49
16 TANJUNG BARA, KL	2,595.9	2,436.4	-2.2	2,436.4	3,689.3	51.42
17 PADANG/TL.BAYUR	1,708.1	1,531.3	-6.2	1,531.3	3,051.8	99.29
18 BONTANG	1,313.7	1,444.2	2.3	1,444.2	2,657.7	84.02
19 SATUI	955.8	1,330.3	7.4	1,330.3	2,510.9	88.76
20 TARAHAH	1,261.0	1,335.1	-1.8	1,335.1	2,400.8	79.82
21 TANJUNG REDEP	1,157.9	1,184.0	1.5	1,184.0	2,289.4	93.37
22 SEKUPANG	2,096.5	1,861.3	-2.2	1,861.3	2,228.1	19.71
23 PANJANG	1,873.6	1,555.9	-6.6	1,555.9	1,887.4	21.31
24 BUATAN	1,258.7	1,298.0	0.9	1,298.0	1,795.8	38.35
25 KABIL/PANAU	1,757.8	1,349.1	-8.7	1,349.1	1,730.5	28.28
26 KUALA TANJUNG	953.4	1,104.3	0.0	1,104.3	1,638.7	48.39
27 ADANG BAY	832.9	814.8	0.0	814.8	1,596.5	95.93
28 GRESIK	912.4	936.5	1.4	936.5	1,497.9	59.94

Sumber : BPS (diolah PDSI, Setjen Kementerian Perdagangan)

GRAFIK 11
JUMLAH PENERBITAN SKA TIPE PREFERENSI TAHUN
2021 DAN 2022

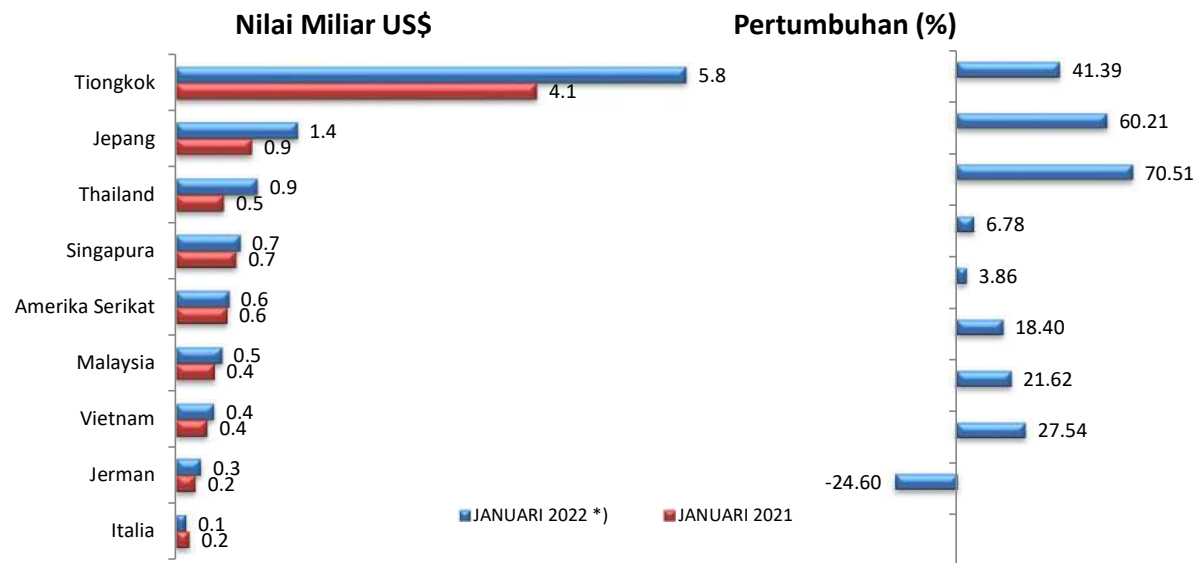


TABEL 11
JUMLAH PENERBITAN SKA TIPE PREFERENSI

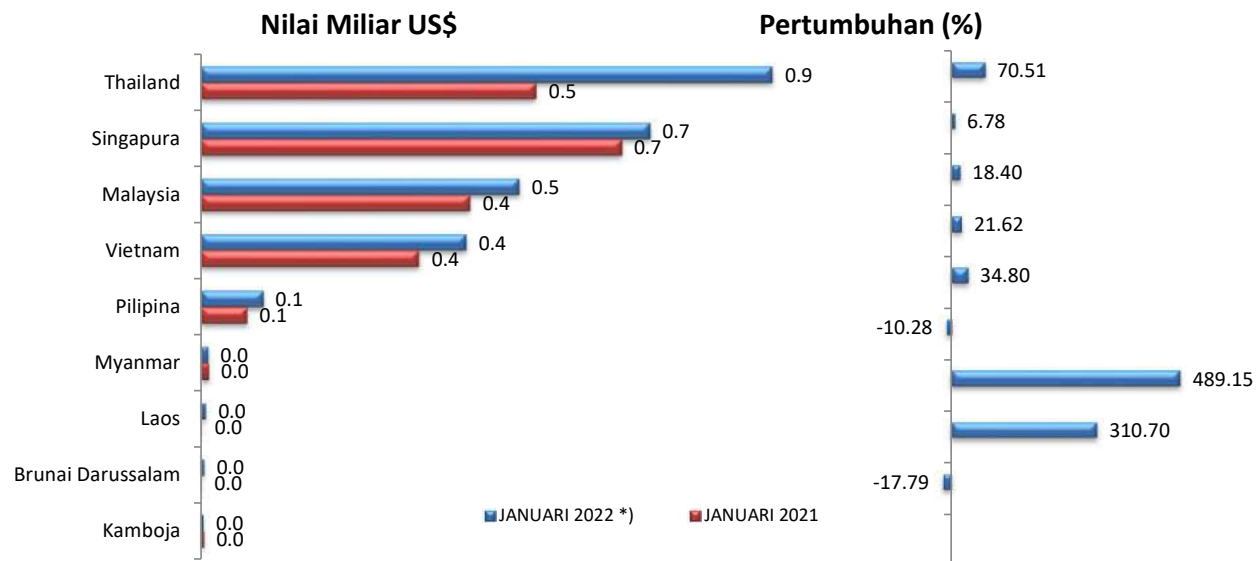
TYPE	2021												2022
	Jan	Feb	Mar	Apr	Mei	Jun	Jul	Ags	Sep	Okt	Nov	Des	Jan
FORM A	11,728	11,977	15,290	13,720	10,767	13,078	11,984	13,389	13,764	12,936	13,997	13,638	13,148
FORM AI	4,323	4,112	5,017	4,524	3,175	3,651	3,652	4,409	4,986	4,406	4,479	4,906	3,979
FORM AK	4,949	5,598	6,511	5,600	4,889	5,292	5,058	5,785	5,821	4,852	5,565	6,081	5,257
FORM D/ATIGA	17,917	15,991	21,672	18,856	14,790	17,457	14,984	15,365	16,345	16,371	18,141	19,643	15,783
FORM E	8,341	9,152	12,019	10,526	9,643	9,864	9,802	11,091	10,431	10,817	11,994	12,177	8,494
FORM IJEPA	5,013	5,285	6,534	5,583	4,576	5,165	5,199	6,105	6,133	5,655	5,963	5,699	5,468
TOTAL	59,596	59,956	76,445	66,678	54,772	62,180	58,022	64,629	66,240	62,934	69,198	70,803	59,911

Sumber : <http://e-ska.kemendag.go.id> (diolah PDSI, Setjen Kementerian Perdagangan)

GRAFIK 12A
IMPOR NON MIGAS INDONESIA DARI NEGARA TUJUAN UTAMA EKSPOR



GRAFIK 12B
IMPOR NON MIGAS INDONESIA DENGAN ASEAN



TABEL 12
PERKEMBANGAN IMPOR NON MIGAS INDONESIA DARI NEGARA TUJUAN UTAMA EKSPOR

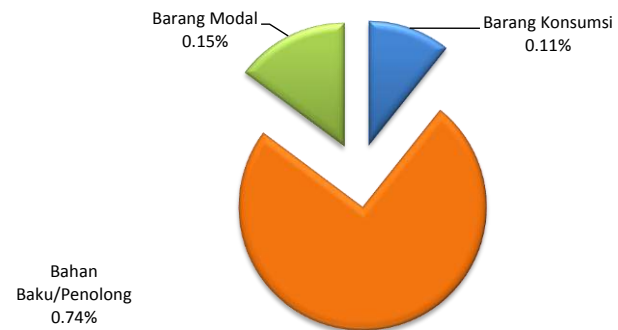
URAIAN	NILAI : JUTA US\$		TREND (%) 2017-2021	JANUARI		PERUB (%) 2022/2021
	2017	2021		2021	2022 *)	
ASEAN	27,050.9	29,309.9	-1.37	2,124.0	2,748.1	29.38
1 Singapura	8,284.8	8,762.9	-0.53	687.1	733.7	6.78
2 Thailand	9,192.1	9,083.2	-5.29	548.0	934.5	70.51
3 Malaysia	5,285.9	5,679.1	-1.02	439.6	520.5	18.40
4 Vietnam	3,228.2	4,180.8	3.26	356.2	433.1	21.62
5 Pilipina	859.3	1,273.3	3.35	74.8	100.8	34.80
6 Myanmar	145.7	165.9	4.82	12.1	10.8	-10.28
7 Kamboja	28.3	49.3	15.80	4.0	3.3	-17.79
8 Brunai Darussalam	14.7	77.6	44.63	1.0	4.3	310.70
9 Laos	11.9	38.0	32.58	1.2	7.1	489.15
Uni Eropa	11,330.9	10,973.9	-3.01	754.5	935.3	23.96
10 Jerman	3,523.3	3,177.5	-4.69	222.8	284.2	27.54
11 Belanda	982.2	844.3	-6.73	69.4	66.9	-3.60
12 Itali	1,567.9	1,727.8	0.27	151.0	113.8	-24.60
Uni Eropa Lainnya	5,257.5	5,224.3		311.4	470.4	51.09
Neg. Utama Lainnya	58,420.0	79,017.2	4.28	5,584.2	7,840.3	40.40
13 Tiongkok	35,511.8	55,734.2	7.92	4,136.8	5,848.9	41.39
14 Jepang	15,209.3	14,605.8	-5.87	866.2	1,387.8	60.21
15 Amerika Serikat	7,698.9	8,677.1	0.44	581.2	603.6	3.86
Total 15 Negara	91,544.3	114,076.7	1.91	8,151.3	11,053.2	35.60
Lainnya	41,125.0	56,584.2	4.94	3,626.8	4,948.7	36.45
Total Impor Non Migas	132,669.3	170,660.9	2.86	11,778.1	16,001.9	35.86

Catatan : *) Angka Sementara

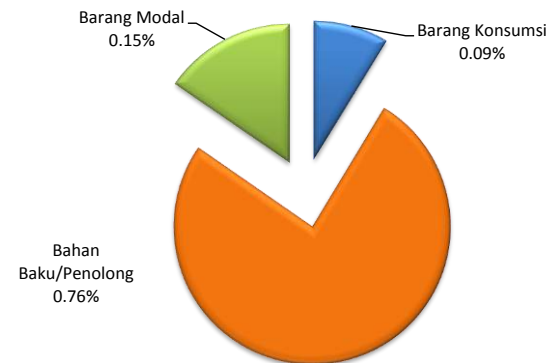
Sumber : BPS (diolah PDSI, Setjen Kementerian Perdagangan)

GRAFIK 13A
PERSENTASE IMPOR MENURUT GOLONGAN BARANG

Januari 2021



Januari 2022 *)



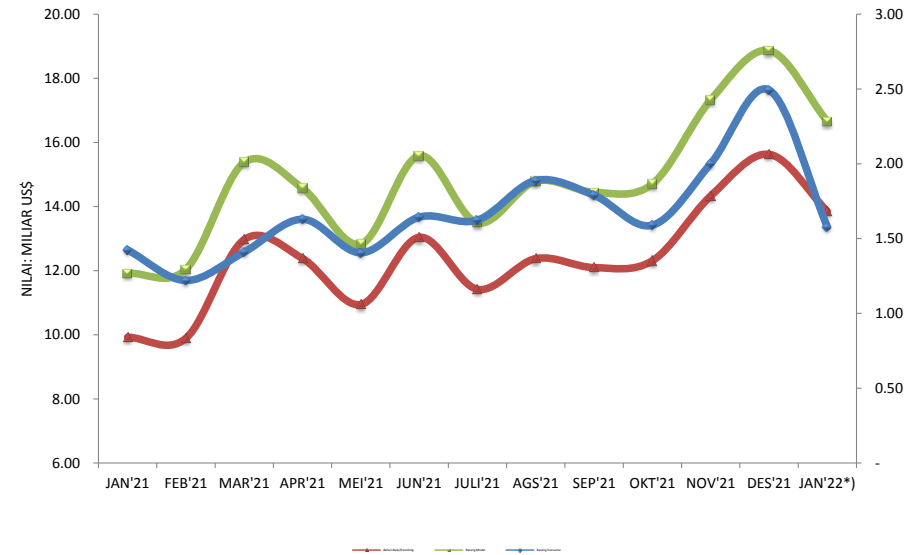
TABEL 13A
PERKEMBANGAN IMPOR INDONESIA
MENURUT GOLONGAN BARANG

URAIAN	NILAI : MILIAR US\$					TREND (%)	SHARE (%)	JANUARI		PERUB (%)
	2017	2018	2019	2020	2021	17-21	2021	2021	2022 *)	22/21
Total Impor	156.99	188.71	171.28	141.57	196.19	1.60	100.00	13.33	18.23	36.77
Barang Konsumsi	14.08	17.18	16.45	14.66	20.18	5.78	10.29	1.43	1.58	10.24
Bahan Baku/Penolong	118.42	141.58	126.36	103.21	147.38	1.22	75.12	9.92	13.85	39.57
Barang Modal	24.49	29.95	28.47	23.70	28.63	0.79	14.59	1.97	2.80	41.94

Catatan : *) Angka Sementara

Sumber : BPS (diolah PDSI, Setjen Kementerian Perdagangan)

GRAFIK 13B
PERKEMBANGAN IMPOR INDONESIA
MENURUT GOLONGAN BARANG

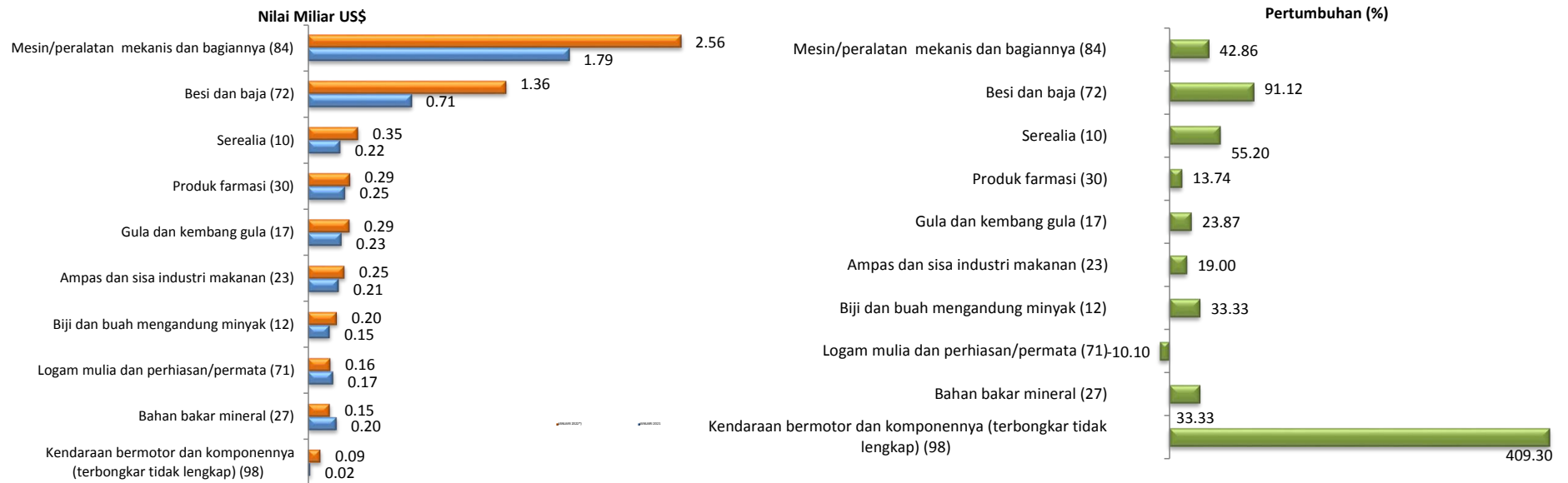


TABEL 13B
PERKEMBANGAN IMPOR INDONESIA
MENURUT GOLONGAN BARANG TAHUN 2021 DAN 2022

URAIAN	NILAI : MILIAR US\$													PERUB (%) JAN 22* /DES 21	PERUB (%) JAN 22* /JAN 21
	JAN'21	FEB	MAR	APR	MEI	JUNI	JULI	AGS	SEP'21	OKT'21	NOV'21	DES'21	JAN'22*)		
Total Impor	13.34	13.26	16.79	16.20	14.23	17.23	15.11	16.68	16.23	16.29	19.33	21.36	18.23	-14.62	36.77
Barang Konsumsi	1.42	1.22	1.41	1.63	1.41	1.64	1.62	1.89	1.79	1.59	2.00	2.49	1.58	-36.60	10.25
Bahan Baku/Penolong	9.93	9.89	12.97	12.38	10.94	13.04	11.42	12.38	12.10	12.31	14.33	15.63	13.85	-11.35	39.57
Barang Modal	1.99	2.15	2.41	2.19	1.89	2.55	2.07	2.41	2.35	2.39	3.00	3.24	2.80	-13.45	41.94

Catatan : *) Angka Sementara
Sumber : BPS (diolah PDSI, Setjen Kementerian Perdagangan)

GRAFIK 14
IMPOR NON MIGAS INDONESIA
MENURUT HS 2 DIJIT



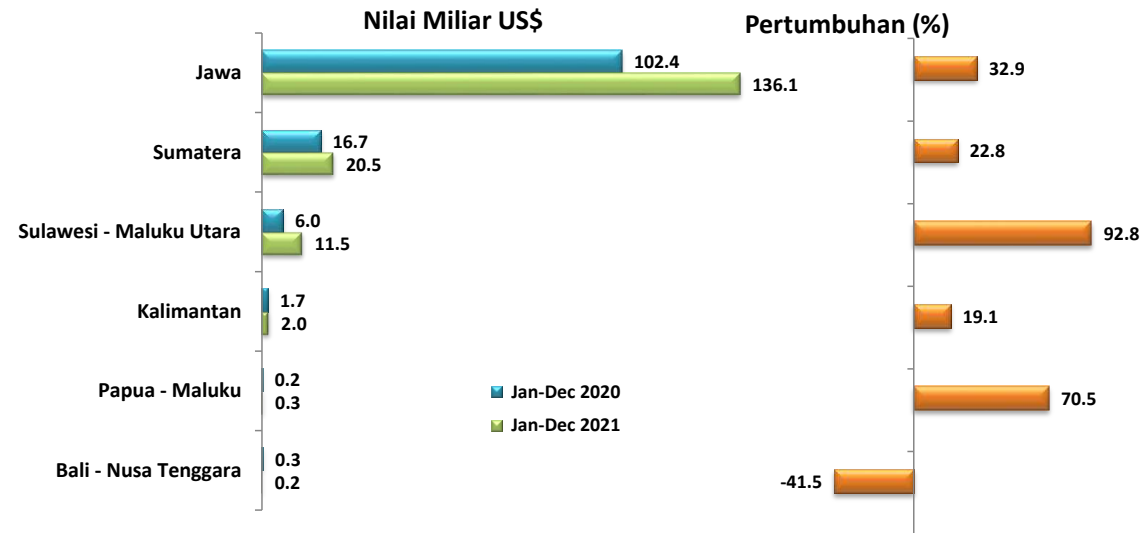
TABEL 14
PERKEMBANGAN NILAI IMPOR NON MIGAS INDONESIA MENURUT HS 2 DIJIT

URAIAN	MILIAR US\$		TREND (%) 17-21	JANUARI		PERUB (%) 22/21
	2017	2021		2021	2022*)	
1 Mesin/peralatan mekanis dan bagiannya (84)	21.77	25.85	1.23	1.79	2.56	42.86
2 Besi dan baja (72)	7.99	11.96	4.14	0.71	1.36	91.12
3 Produk farmasi (30)	0.92	4.36	38.52	0.25	0.29	13.74
4 Serealialia (10)	2.93	4.07	4.43	0.22	0.35	55.20
5 Ampas dan sisa industri makanan (23)	2.65	3.95	7.76	0.21	0.25	19.00
6 Bahan bakar mineral (27)	1.18	3.31	21.40	0.20	0.15	-22.85
7 Logam mulia dan perhiasan/permata (71)	1.14	2.85	18.67	0.17	0.16	-10.10
8 Gula dan kembang gula (17)	2.36	2.75	3.82	0.23	0.29	23.87
9 Biji dan buah mengandung minyak (12)	1.50	1.92	4.32	0.15	0.20	33.33
10 Kendaraan bermotor dan komponennya (terbongkar tidak lengk	0.58	0.43	-14.69	0.02	0.09	409.30
Total 10 Golongan Barang Utama	43.02	61.44	5.10	3.96	5.68	43.61
Barang Lainnya	89.65	109.22	1.72	7.82	10.32	31.94
Total Impor Nonmigas	132.67	170.66	2.86	11.78	16.00	35.86

Catatan : *) Angka Sementara

Sumber : BPS (diolah PDSI, Setjen Kementerian Perdagangan)

GRAFIK 15
REALISASI IMPOR NON MIGAS MENURUT KORIDOR EKONOMI/PROPINSI



TABEL 15
REALISASI IMPOR NON MIGAS INDONESIA BERDASARKAN KORIDOR EKONOMI/PROPINSI
PERIODE : 2016 - 2021 (JANUARI-DESEMBER)

NO.	KORIDOR/ PROPINSI	NILAI : JUTA US\$					TREND (%) 16/20	Jan-Dec		PERUB. (%) 21/20	PERAN (%) 2021
		2016	2017	2018	2019	2020		2020	2021		
	TOTAL IMPOR NON MIGAS	116,913.0	132,669.3	158,842.5	149,390.4	127,312.0	2.93	127,312.0	170,660.9	34.05	100.00
	I. Koridor Ekonomi Sumatera	13,735.9	14,064.5	18,308.0	16,322.9	16,667.3	5.50	16,667.3	20,461.6	22.76	11.99
	1 NANGROE ACEH DARUSALAM	23.5	32.8	21.2	120.1	20.1	10.27	20.1	114.3	470.09	0.07
	2 SUMATERA UTARA	3,342.0	3,975.1	4,877.3	4,057.6	3,682.7	2.17	3,682.7	4,450.0	20.83	2.61
	3 SUMATERA BARAT	71.5	76.7	141.6	96.4	94.1	8.10	94.1	97.9	4.04	0.06
	4 R I A U	1,068.6	1,212.3	1,329.9	1,278.6	1,196.9	2.84	1,196.9	1,503.2	25.59	0.88
	5 J A M B I	127.6	59.3	81.9	69.6	62.2	-12.00	62.2	29.5	-52.47	0.02
	6 SUMATERA SELATAN	1,005.3	397.0	714.2	480.7	915.5	0.04	915.5	897.9	-1.92	0.53
	7 BENGKULU	-	7.4	92.3	23.7	0.2	-	0.2	-	-100.00	0.00
	8 LAMPUNG	1,355.4	1,222.0	1,155.0	1,018.0	891.4	-9.70	891.4	1,384.9	55.36	0.81
	9 BANGKA BELITUNG	91.9	21.1	16.7	11.2	11.5	-38.03	11.5	31.5	172.66	0.02
	10 KEPULAUAN RIAU	6,650.1	7,060.9	9,878.0	9,167.1	9,792.7	10.91	9,792.7	11,952.3	22.05	7.00
	II. Koridor Ekonomi Jawa	98,238.5	113,626.2	132,963.5	124,067.2	102,405.5	1.72	102,405.5	136,081.0	32.88	79.74
	1 D K I JAKARTA	69,759.5	79,904.0	92,149.7	87,177.0	71,433.7	1.35	71,433.7	96,001.6	34.39	56.25
	2 JAWA BARAT	1,213.6	1,671.6	2,056.6	1,812.3	1,276.3	1.83	1,276.3	1,732.3	35.73	1.02
	3 JAWA TENGAH	5,157.2	6,470.5	9,144.1	8,661.6	6,565.0	8.05	6,565.0	7,341.2	11.82	4.30
	4 D.I. YOGYAKARTA	6.2	7.8	10.0	8.2	17.1	23.13	17.1	8.7	-49.26	0.01
	5 JAWA TIMUR	15,652.7	17,851.2	20,705.3	18,930.3	16,808.0	2.03	16,808.0	21,386.9	27.24	12.53
	6 BANTEN	6,449.4	7,721.1	8,897.8	7,477.9	6,305.5	-0.77	6,305.5	9,610.4	52.41	5.63

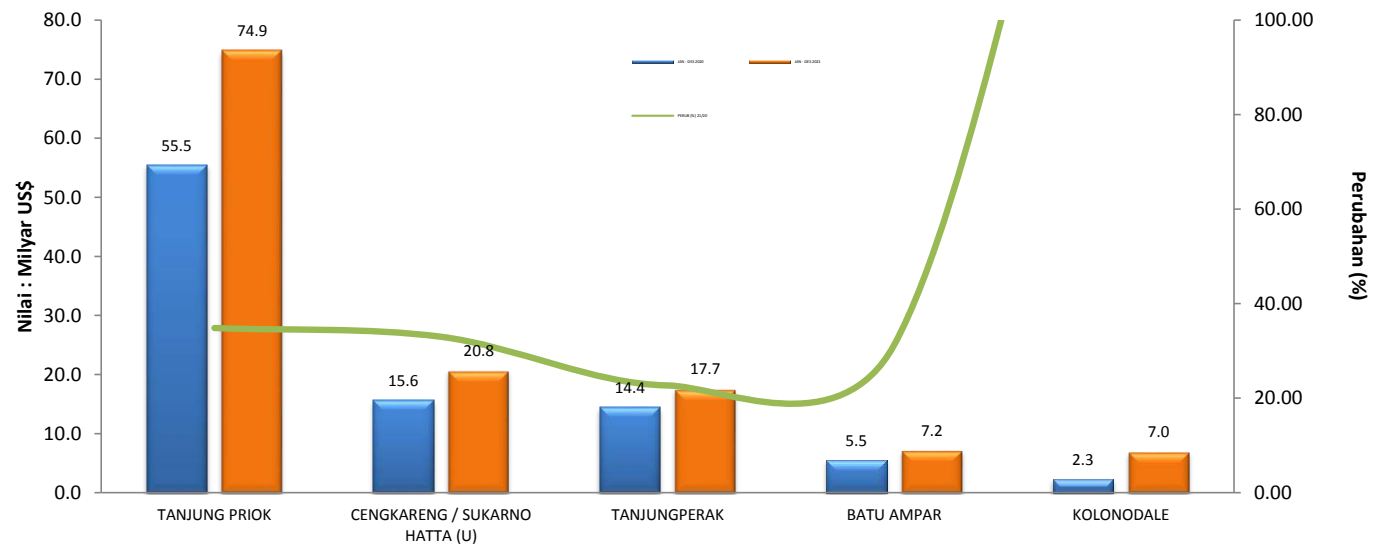
Sumber : BPS (diolah PDSI, Setjen Kementerian Perdagangan)

Lanjutan

NO.	KORIDOR/ PROPINSI	NILAI : JUTA US\$					TREND (%)	Jan-Dec		PERUB. (%)	PERAN (%)
		2016	2017	2018	2019	2020		2020	2021		
III. Koridor Ekonomi Bali - Nusa Tenggara		306.1	219.6	576.1	448.9	345.0	10.02	345.0	201.8	-41.50	0.12
1 B A L I		133.7	114.0	241.6	245.0	74.9	-3.86	74.9	30.5	-59.27	0.02
2 NUSA TENGGARA BARAT		159.2	66.2	239.1	195.9	260.4	22.99	260.4	145.7	-44.04	0.09
3 NUSA TENGGARA TIMUR		13.2	39.4	95.4	8.1	9.7	-19.66	9.7	25.6	163.25	0.02
IV. Koridor Ekonomi Kalimantan		1,541.7	1,364.9	2,225.4	1,940.9	1,706.8	5.71	1,706.8	2,033.2	19.12	1.19
1 KALIMANTAN BARAT		265.2	225.1	345.0	412.8	391.8	14.88	391.8	218.0	-44.36	0.13
2 KALIMANTAN TENGAH		54.9	55.9	207.0	51.0	18.3	-20.47	18.3	33.5	83.44	0.02
3 KALIMANTAN SELATAN		107.1	236.8	231.3	325.5	127.5	6.89	127.5	90.1	-29.28	0.05
4 KALIMANTAN TIMUR		1,098.1	825.7	1,352.4	1,095.1	1,085.8	2.63	1,085.8	1,593.5	46.75	0.93
5 KALIMANTAN UTARA		16.4	21.5	89.5	56.5	83.4	52.44	83.4	98.1	17.52	0.06
V. Koridor Ekonomi Sulawesi - Maluku Utara		2,428.9	2,906.4	4,335.3	6,004.6	5,990.0	28.80	5,990.0	11,546.9	92.77	6.77
1 SULAWESI UTARA		123.9	190.3	103.3	114.2	89.7	-10.92	89.7	76.6	-14.59	0.04
2 SULAWESI TENGAH		1,134.5	1,289.0	2,814.2	3,127.3	2,381.4	26.73	2,381.4	7,149.6	200.23	4.19
3 SULAWESI SELATAN		730.3	814.5	724.2	746.2	696.6	-1.80	696.6	702.6	0.86	0.41
4 SULAWESI TENGGARA		150.5	444.6	396.6	1,159.5	1,348.8	70.66	1,348.8	1,900.6	40.91	1.11
5 GORONTALO		23.3	3.7	1.0	36.3	38.0	38.59	38.0	9.5	-74.90	0.01
6 SULAWESI BARAT		25.5	15.6	5.1	-	-	-	-	-	-	0.00
7 MALUKU UTARA		241.0	148.5	290.9	821.0	1,435.5	69.53	1,435.5	1,707.8	18.97	1.00
VI. Koridor Ekonomi Papua - Maluku		662.0	487.8	434.2	605.8	197.3	-19.78	197.3	336.3	70.47	0.20
1 M A L U K U		13.0	102.8	42.6	18.5	-	-	-	31.0	-	0.02
2 PAPUA BARAT		63.6	68.3	51.3	371.2	65.0	18.98	65.0	65.7	1.09	0.04
3 PAPUA		585.4	316.7	340.3	216.1	132.3	-28.52	132.3	239.6	81.11	0.14

Sumber : BPS (diolah PDSI, Setjen Kementerian Perdagangan)

GRAFIK 16
IMPOR NON MIGAS INDONESIA
MENURUT PELABUHAN



TABEL 16
REALISASI NILAI IMPOR NON MIGAS INDONESIA MENURUT PELABUHAN

URAIAN	NILAI : JUTA US\$		TREND (%) 16-20	JAN - DES		PERUB (%) 21/20
	2016	2020		2020	2021	
01 TANJUNG PRIOK	56,483.1	55,529.9	0.52	55,529.9	74,880.2	34.8
02 CENGKARENG / SUKARNO HATTA (U)	12,900.1	15,617.9	4.97	15,617.9	20,771.1	33.0
03 TANJUNGPURAK	13,125.9	14,410.6	2.64	14,410.6	17,680.4	22.7
04 BATU AMPAR	3,404.3	5,511.7	16.20	5,511.7	7,235.3	31.3
05 KOLONODALE	0.0	2,348.0	-	2,348.0	7,017.9	198.9
06 TANJUNG EMAS	5,034.5	6,225.5	7.62	6,225.5	6,813.6	9.4
07 CIGADING	2,790.4	2,663.0	-1.32	2,663.0	4,485.8	68.5
08 BELAWAN	3,116.6	3,502.4	2.57	3,502.4	4,203.6	20.0
09 MERAK	2,558.3	2,323.3	-2.89	2,323.3	3,349.7	44.2
10 SEKUPANG	1,839.2	2,305.5	4.83	2,305.5	3,122.1	35.4
11 GRESIK	1,328.0	1,277.4	-0.49	1,277.4	2,141.8	67.7
12 KENDARI	132.4	766.5	47.29	766.5	1,747.0	127.9
13 WIDURI	1,164.2	1,195.0	0.81	1,195.0	1,478.1	23.7
14 SURABAYA /JUANDA (U)	1,123.0	968.1	-5.43	968.1	1,440.0	48.7

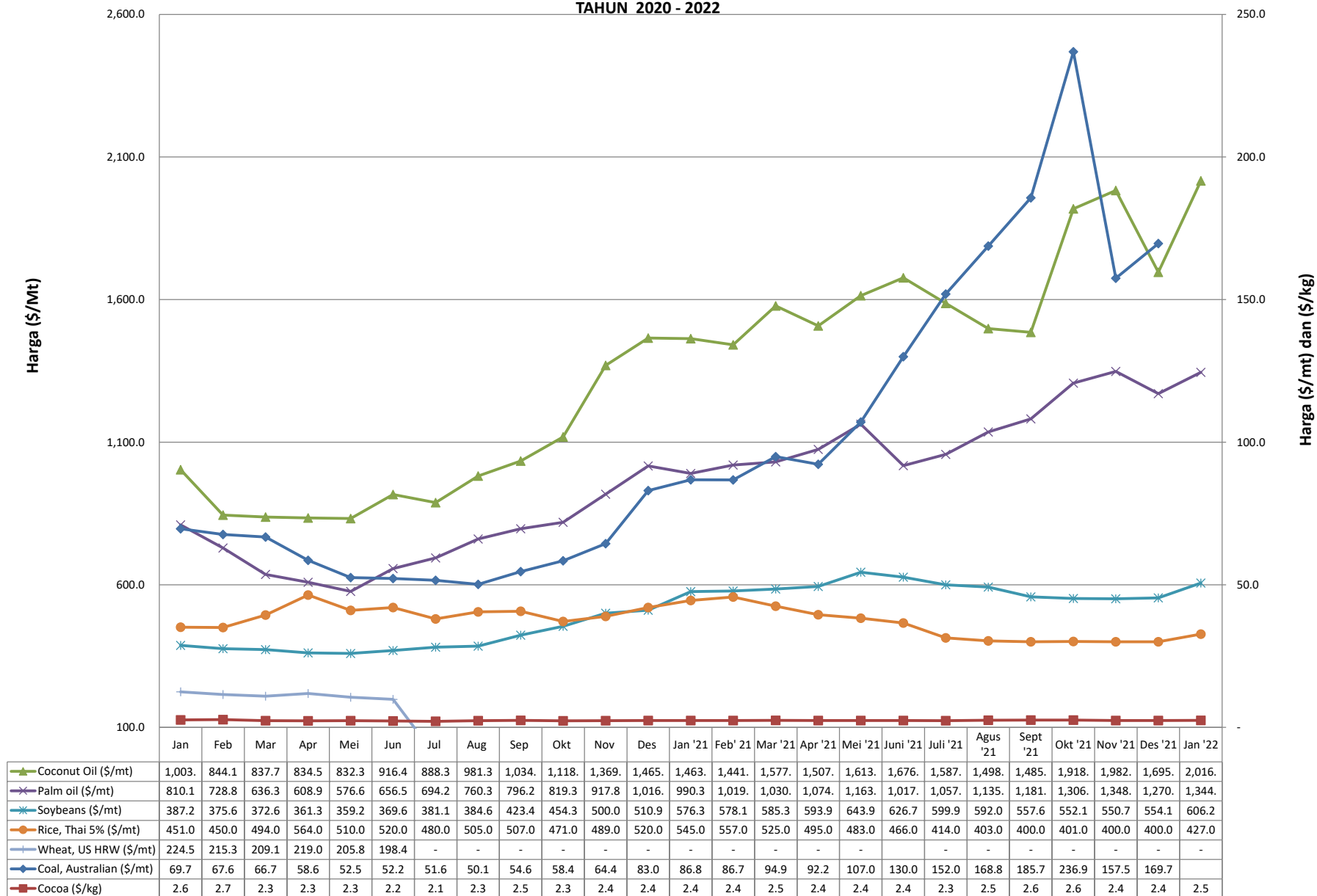
Sumber : BPS (diolah PDSI, Setjen Kementerian Perdagangan)

Lanjutan

URAIAN	NILAI : JUTA US\$		TREND (%) 16-20	JAN - DES		PERUB (%) 21/20
	2016	2020		2020	2021	
15 PANJANG	1,283.3	891.4	-8.72	891.4	1,319.4	48.0
16 SOE SOE/SUSU	0.0	986.6	-	986.6	1,229.6	24.6
17 CIWANDAN	738.2	957.6	6.68	957.6	1,176.3	22.8
18 MUSI RIVER/BOOM BARU	958.4	913.7	1.63	913.7	886.7	-3.0
19 TANJUNG BALAI KARIMUN	352.9	514.4	5.52	514.4	777.0	51.1
20 MAKASSAR	399.1	643.1	12.16	643.1	664.5	3.3
21 BALIKPAPAN	689.3	401.2	-8.68	401.2	638.6	59.2
22 TANJUNG LENENG	362.6	360.0	0.54	360.0	596.1	65.6
23 KARIANGAU	32.3	250.7	65.01	250.7	553.1	120.6
24 DUMAI	395.6	316.2	-3.52	316.2	539.7	70.7
25 BUATAN	207.9	268.5	4.31	268.5	481.5	79.3
26 OBI ISLAND	113.1	434.0	57.65	434.0	429.7	-1.0
27 CILACAP	80.8	255.4	26.23	255.4	372.7	46.0
28 HALIM PERDANA KUSUMA (U)	355.0	283.2	-7.65	283.2	347.2	22.6

Sumber : BPS (diolah PDSI, Setjen Kementerian Perdagangan)

GRAFIK 17
PERKEMBANGAN HARGA BEBERAPA KOMODITI DI PASAR INTERNASIONAL
TAHUN 2020 - 2022



TABEL 17
PERKEMBANGAN HARGA BEBERAPA KOMODITI DI 2021 dan 2022

KOMODITI	UNIT	RATA-RATA BULANAN												
		2021												2022
		Jan	Feb	Mar	Apr	Mei	Jun	Jul	Aug	Sep	Okt	Nov	Des	Jan
1 Coal, Australian	\$/mt	86.8	86.7	94.9	92.2	107.0	130.0	152.0	168.8	185.7	236.9	157.5	169.7	197.0
2 Cocoa	\$/kg	2.4	2.4	2.5	2.4	2.4	2.4	2.3	2.5	2.6	2.6	2.4	2.4	2.5
3 Coconut Oil	\$/mt	1,463.1	1,441.6	1,577.7	1,507.9	1,613.8	1,676.2	1,587.0	1,498.4	1,485.0	1,918.5	1,982.5	1,695.7	2,016.1
4 Fish meal	\$/mt	1,497.2	1,478.0	1,475.8	1,485.5	1,513.2	1,505.4	1,502.7	1,508.0	1,483.3	1,461.3	1,442.8	1,422.5	1,428.6
5 Palm oil (\$/mt)	\$/mt	990.3	1,019.9	1,030.9	1,074.6	1,163.2	1,017.5	1,057.4	1,135.8	1,181.4	1,306.9	1,348.1	1,270.3	1,344.8
6 Palm kernel oil	\$/mt	1,368.3	1,353.7	1,478.1	1,482.4	1,530.0	1,419.4	1,270.5	1,333.4	1,427.3	1,807.3	2,068.6	1,861.4	2,195.8
7 Soybeans	\$/mt	576.3	578.1	585.3	593.9	643.9	626.7	599.9	592.0	557.6	552.1	550.7	554.1	606.2
8 Soybean oil	\$/mt	1,075.5	1,121.0	1,169.8	1,201.7	1,499.0	1,420.4	1,468.3	1,436.5	1,398.8	1,483.3	1,439.6	1,411.2	1,469.6
9 Maize	\$/mt	234.5	245.2	245.2	268.2	305.3	291.9	276.5	256.6	230.8	239.6	248.7	264.5	276.6
10 Rice, Thai 5%	\$/mt	545.0	557.0	525.0	495.0	483.0	466.0	414.0	403.0	400.0	401.0	400.0	400.0	427.0
11 Wheat, US HRW	\$/mt
12 Beef	\$/kg	4.5	4.7	4.7	5.2	5.5	5.7	5.6	5.6	5.7	5.7	6.0	6.0	6.0

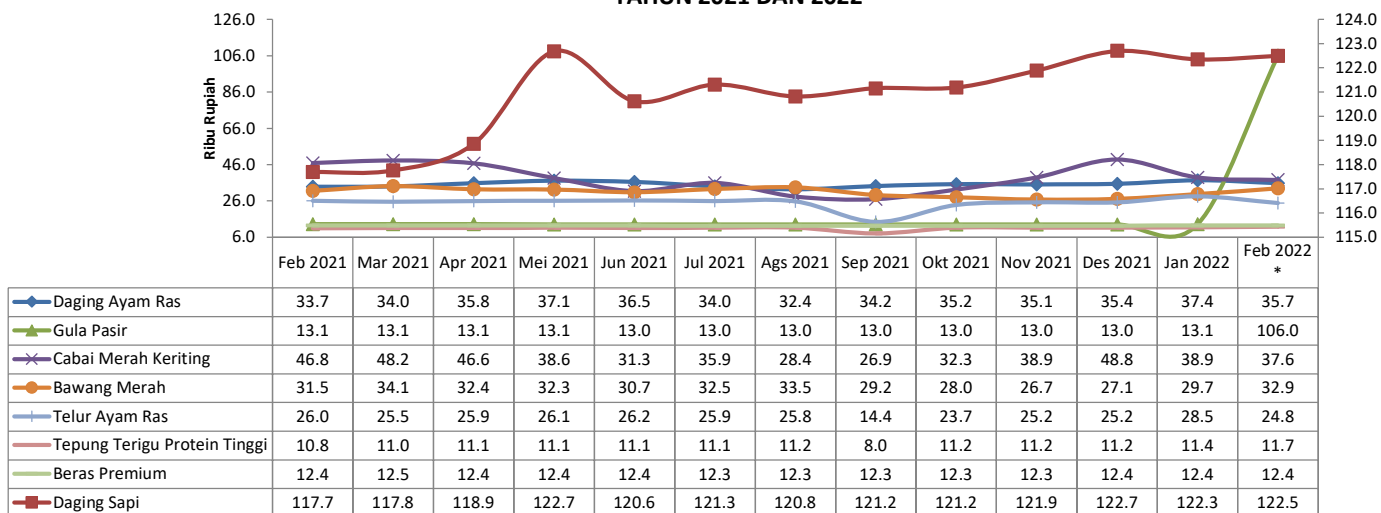
Source: World Bank--Commodity Markets Review

Lanjutan

KOMODITI	UNIT	RATA-RATA BULANAN												
		2021												2022
		Jan	Feb	Mar	Apr	Mei	Jun	Jul	Aug	Sep	Okt	Nov	Des	Jan
13 Shrimps, Mexican	\$/kg	11.8	11.9	12.3	12.5	12.6	130.0	15.9	15.8	14.7	14.5	14.5	14.6	14.8
14 Sugar, World	\$/kg	0.3	0.4	0.4	0.4	0.4	0.4	0.4	0.4	0.4	0.4	0.4	0.4	0.4
15 Logs, Malaysian	\$/cum	287.2	282.5	273.8	272.9	272.7	270.4	270.0	271.0	270.2	263.2	261.2	261.2	259.1
16 Rubber, TSR20	\$/kg	1.6	1.7	1.7	1.6	1.7	1.6	2.1	1.7	1.6	1.7	1.7	1.7	1.8
17 Rubber, SGP/MYS	\$/kg	2.3	2.3	2.4	2.2	2.3	1.6	1.9	1.9	1.8	1.9	1.9	1.9	2.0
18 Aluminum	\$/mt	2,004.0	2,078.6	2,190.5	2,319.4	2,433.5	1,419.4	2,497.6	2,603.0	2,834.6	2,934.4	2,636.5	2,695.5	3,006.0
19 Copper	\$/mt	7,972.2	8,470.9	8,988.3	9,324.8	10,162.0	9,631.5	9,450.8	9,370.1	9,324.7	9,829.2	9,728.9	9,551.2	9,782.3
20 Tin	\$/mt	21,920.2	26,315.8	27,061.0	28,328.4	32,246.2	32,502.6	34,020.2	35,024.0	34,887.3	37,722.9	39,158.7	39,422.5	41,791.7
21 Nickel	\$/mt	17,863.2	18,584.4	16,406.7	16,521.3	17,577.1	17,979.6	18,818.5	19,141.3	19,376.9	19,362.4	19,932.9	20,015.6	22,355.4
22 Zinc	\$/mt	2,705.3	2,744.5	2,791.9	2,829.0	2,965.7	2,951.9	2,947.5	2,988.0	3,036.0	3,359.9	3,311.3	3,399.2	3,599.1
23 Gold	\$/toz	1,867.0	1,808.2	1,718.2	1,760.0	1,850.3	1,834.6	1,807.8	1,785.3	1,775.1	1,776.9	1,821.8	1,790.4	1,816.0
24 Silver	\$/toz	25.9	27.3	25.6	25.7	27.5	27.0	25.7	24.0	23.2	23.4	24.2	22.5	23.2

Source: World Bank--Commodity Markets Review

GRAFIK 18
PERKEMBANGAN HARGA ECERAN BEBERAPA KOMODITAS STRATEGIS
TAHUN 2021 DAN 2022



TABEL 18
PERKEMBANGAN HARGA BARANG KEBUTUHAN POKOK DAN BARANG JENIS LAINNYA SECARA NASIONAL

No.	Komoditi	Sat	Nilai Satuan : Rupiah												
			2021											2022	
			Feb	Mar	Apr	Mei	Jun	Jul	Ags	Sep	Okt	Nov	Des	Jan	Feb *
1	Beras Premium	Kg	12,438	12,460	12,421	12,447	12,380	12,317	12,335	12,318	12,332	12,338	12,356	12,401	12,417
2	Daging Ayam Ras	Kg	33,745	33,983	35,773	37,083	36,464	34,018	32,358	34,157	35,163	35,086	35,395	37,408	35,681
3	Daging Sapi	Kg	117,692	117,755	118,855	122,688	120,624	121,307	120,816	121,153	121,189	121,882	122,699	122,345	122,496
4	Minyak Goreng Curah	Lt	12,391	12,568	12,773	13,240	13,293	13,333	13,811	16,334	14,787	16,781	16,781	17,952	16,869
5	Minyak Goreng Kemasan Premium	Lt	16,000	16,000	16,000	15,714	16,000	16,000	16,000	15,909	16,000	18,591	18,591	21,905	19,865
6	Gula Pasir	Kg	13,121	13,102	13,100	13,050	13,040	13,007	12,978	12,958	12,965	13,029	13,029	13,107	106,007
7	Tepung Terigu Protein Tinggi	Kg	10,842	10,999	11,053	11,135	11,116	11,132	11,176	8,000	11,193	11,214	11,214	11,439	11,718

Catatan : *) Angka Sementara

Sumber : SP2KP (diolah PDSI, Setjen Kementerian Perdagangan)

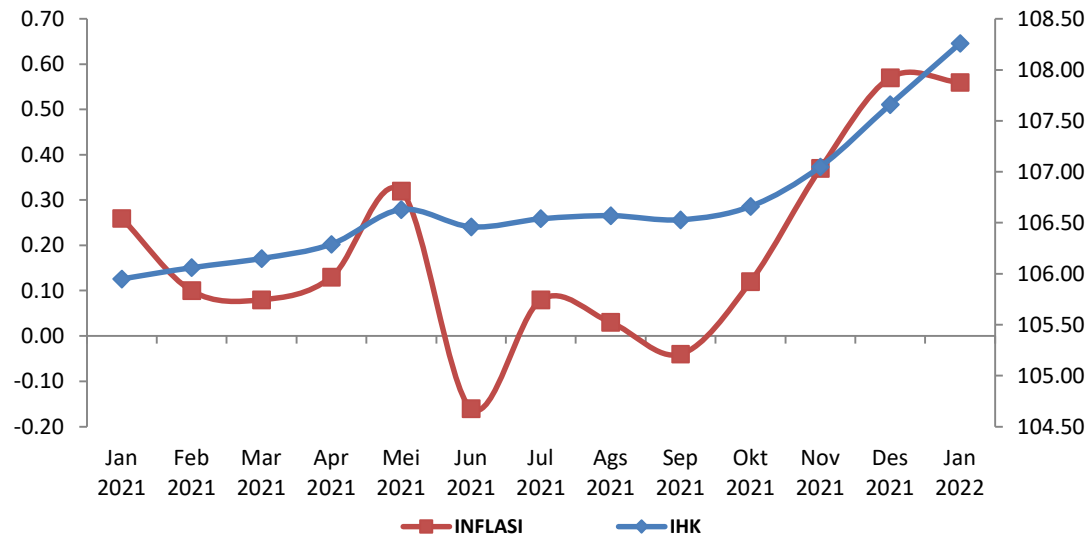
Lanjutan

No.	Komoditi	Sat	Nilai Satuan : Rupiah												
			2021											2022	
			Feb	Mar	Apr	Mei	Jun	Jul	Ags	Sep	Okt	Nov	Des	Jan	Feb *
8	Cabai Rawit Merah	Kg	80,206	96,765	76,075	65,275	55,832	68,118	49,417	38,185	40,025	39,446	81,786	62,888	50,893
9	Cabai Merah Keriting	Kg	46,830	48,246	46,615	38,580	31,339	35,915	28,362	26,922	32,269	38,912	48,790	38,865	37,572
10	Bawang Merah	Kg	31,534	34,083	32,410	32,250	30,739	32,484	33,459	29,172	28,021	26,663	27,134	29,704	32,934
11	Bawang Putih	Kg	28,178	29,000	28,815	29,182	28,770	28,996	29,390	28,719	28,565	28,518	28,370	29,390	29,720
12	Telur Ayam Ras	Kg	26,050	25,469	25,899	26,050	26,213	25,919	25,753	14,406	23,727	25,198	25,198	28,485	24,754
13	Ikan Bandeng	Kg	29,785	31,667	31,883	32,037	31,519	31,520	31,844	31,968	32,469	32,572	32,572	13,660	14,024
14	Ikan Kembung	Kg	37,357	37,753	37,736	38,288	37,830	38,467	38,622	38,673	38,434	38,343	38,343	36,530	36,075

Catatan : *) Angka Sementara

Sumber : SP2KP (diolah PDSI, Setjen Kementerian Perdagangan)

GRAFIK 19
PERKEMBANGAN IHK DAN INFLASI BULANAN (%)



TABEL 19
PERKEMBANGAN IHK DAN INFLASI BULANAN (%)

BULAN	2017		2018		2019	
	IHK	INFLASI	IHK	INFLASI	IHK	INFLASI
Januari	127.94	0.97	132.10	0.62	135.83	0.32
Februari	128.24	0.23	132.32	0.17	135.72	-0.08
Maret	128.22	-0.02	132.58	0.2	135.87	0.11
April	128.33	0.09	132.71	0.1	136.47	0.44
Mei	128.83	0.39	132.99	0.21	137.40	0.68
Juni	129.72	0.69	133.77	0.59	138.16	0.55
Juli	130.00	0.22	134.14	0.28	138.59	0.31
Agustus	129.91	-0.07	134.07	-0.05	138.75	0.12
September	130.08	0.13	133.83	-0.18	138.37	-0.27
Oktober	130.09	0.01	134.20	0.28	138.40	0.02
November	130.35	0.20	134.56	0.27	138.60	0.14
Desember	131.28	0.71	135.39	0.62	139.07	0.34
Laju Inflasi Tahun Kalender (kumulatif)		3.61		3.13		2.72

Catatan : Tahun Dasar 2002 (2002=100)

Sumber : BPS (diolah PDSI, Setjen Kementerian Perdagangan)

Lanjutan

BULAN	2020		2021		2022	
	IHK	INFLASI	IHK	INFLASI	IHK	INFLASI
Januari	104.33	0.39	105.95	0.26	108.26	0.56
Februari	104.62	0.28	106.06	0.10		
Maret	104.72	0.10	106.15	0.08		
April	104.80	0.08	106.29	0.13		
Mei	104.87	0.07	106.63	0.32		
Juni	105.06	0.18	106.46	-0.16		
Juli	104.95	-0.10	106.54	0.08		
Agustus	104.90	-0.05	106.57	0.03		
September	104.85	-0.05	106.53	-0.04		
Oktober	104.92	0.07	106.66	0.12		
November	105.21	0.28	107.05	0.37		
Desember	105.68	0.45	107.66	0.57		
Laju Inflasi Tahun Kalender (kumulatif)		1.68		1.87		0.56

Catatan : Mulai Bulan Juni 2008 menggunakan tahun dasar 2007 (2007=100)

 Mulai Bulan Januari 2014 menggunakan tahun dasar 2012 (2012=100)

Sumber : BPS (diolah PDSI, Setjen Kementerian Perdagangan)

TABEL 20
LAJU INFLASI GABUNGAN 90 KOTA JANUARI 2022,
TAHUN KALENDER 2021 DAN TAHUN KE TAHUN MENURUT KELOMPOK PENGELUARAN (2018=100)

BULAN	IHK/CPI			Inflasi Bulan Januari 2022 ¹⁾	Inflasi Tahun ke Tahun ²⁾
	Januari 2021	Desember 2021	Januari 2022		
U M U M	105.95	107.66	108.26	0.56	2.18
Makanan, Minuman, dan Tembakau	108.87	111.33	112.63	1.17	3.45
Pakaian dan Alas Kaki	105.49	106.98	107.44	0.43	1.85
Perumahan, Air, Listrik, dan Bahan Bakar Rumah Tangga	102.87	103.62	104.15	0.51	1.24
Perlengkapan, Peralatan, dan Pemeliharaan Rutin Rumah Tangga	105.97	108.62	109.48	0.79	3.31
Kesehatan	107.99	109.60	109.86	0.24	1.73
Transportasi	102.70	104.64	104.66	0.02	1.91
Informasi, Komunikasi, dan Jasa Keuangan	100.11	100.00	99.87	-0.13	-0.24
Rekreasi, Olahraga, dan Budaya	103.95	105.07	105.50	0.41	1.49
Pendidikan	107.74	109.42	109.51	0.08	1.64
Penyedia Makanan dan Minuman/Restoran	107.96	110.48	110.88	0.36	2.70
Perawatan Pribadi dan Jasa Lainnya	112.34	113.98	114.69	0.62	2.09

Catatan : 1) Persentase perubahan IHK Januari 2022, terhadap IHK bulan sebelumnya

2) Persentase perubahan IHK Januari 2022, terhadap IHK Januari 2021

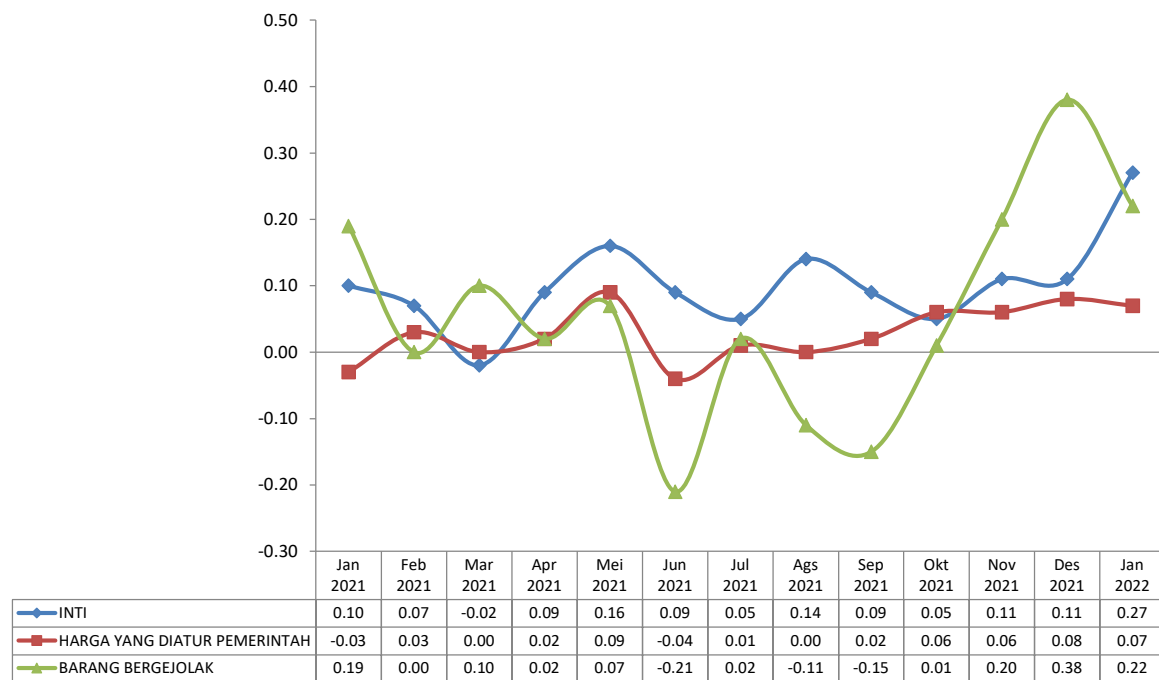
Sumber : BPS (diolah PDSI, Setjen Kementerian Perdagangan)

TABEL 21
Inflasi Umum , Inti, Harga Yang Diatur Pemerintah, dan Barang Bergejolak

TAHUN/BULAN	INFLASI UMUM	INTI	HARGA YANG DIATUR PEMERINTAH	BARANG BERGEJOLAK
2021	1.87	1.56	1.79	3.20
Januari	0.26	0.14	-0.19	1.15
Februari	0.10	0.11	0.21	-0.01
Maret	0.08	-0.03	0.02	0.56
April	0.13	0.14	0.11	0.15
Mei	0.32	0.24	0.48	0.39
Juni	-0.16	0.14	-0.21	-1.23
Juli	0.08	0.07	0.05	0.14
Agustus	0.03	0.21	0.02	-0.64
September	-0.04	0.13	0.14	-0.88
Oktober	0.12	0.07	0.33	0.07
November	0.37	0.17	0.37	1.19
Desember	0.57	0.16	0.45	2.32
2022	0.56	0.42	0.38	1.30
Januari	0.56	0.42	0.38	1.30

Sumber : BPS (diolah PDSI, Setjen Kementerian Perdagangan)

GRAFIK 22
DEKOMPOSISI ANDIL INFLASI NASIONAL



TABEL 22
DEKOMPOSISI ANDIL INFLASI NASIONAL

TAHUN/BULAN	INTI	HARGA YANG DIATUR PEMERINTAH	BARANG BERGEJOLAK
2021			
Januari	0.10	-0.03	0.19
Februari	0.07	0.03	0.00
Maret	-0.02	0.00	0.10
April	0.09	0.02	0.02
Mei	0.16	0.09	0.07
Juni	0.09	-0.04	-0.21
Juli	0.05	0.01	0.02
Agustus	0.14	0.00	-0.11
September	0.09	0.02	-0.15
Oktober	0.05	0.06	0.01
November	0.11	0.06	0.20
Desember	0.11	0.08	0.38
2022			
Januari	0.27	0.07	0.22

Sumber : BPS (diolah PDSI, Setjen Kementerian Perdagangan)

TABEL 23
SUMBANGAN KELOMPOK PENGELUARAN TERHADAP INFLASI NASIONAL (2018=100) BULANAN (%)

KELOMPOK PENGELUARAN	ANDIL INFLASI												
	2021												2022
	Jan	Feb	Mar	Apr	Mei	Jun	Jul	Ags	Sep	Okt	Nov	Des	Jan
U M U M	0.26	0.10	0.08	0.13	0.32	-0.16	0.08	0.03	-0.04	0.12	0.37	0.57	0.56
Makanan, Minuman, dan Tembakau	0.21	0.02	0.10	0.05	0.10	-0.18	0.04	-0.08	-0.12	0.03	0.21	0.41	0.30
Pakaian dan Alas Kaki	0.01	0.00	0.00	0.01	0.03	-0.01	0.00	0.00	0.01	0.01	0.01	0.01	0.02
Perumahan, Air, Listrik, dan Bahan Bakar Rumah Tangga	0.01	0.01	0.01	0.01	0.01	0.01	0.01	0.01	0.02	0.02	0.03	0.02	0.10
Perlengkapan, Peralatan, dan Pemeliharaan Rutin Rumah	0.01	0.02	0.01	0.02	0.02	0.01	0.01	0.01	0.01	0.01	0.02	0.02	0.05
Kesehatan	0.01	0.00	0.00	0.00	0.00	0.00	0.01	0.01	0.00	0.00	0.00	0.00	0.01
Transportasi	-0.04	0.04	-0.03	0.00	0.08	-0.04	0.00	-0.01	0.01	0.04	0.06	0.07	0.00
Informasi, Komunikasi, dan Jasa Keuangan	0.00	0.00	0.00	0.00	0.00	0.00	0.00	0.00	0.00	0.00	0.00	0.00	-0.01
Rekreasi, Olahraga, dan Budaya	0.00	0.00	0.00	0.00	0.00	0.01	0.00	0.00	0.00	0.00	0.00	0.00	0.01
Pendidikan	0.00	0.00	0.00	0.00	0.00	0.00	0.01	0.07	0.01	0.00	0.00	0.00	0.01
Penyedia Makanan dan Minuman/Restoran	0.03	0.02	0.01	0.02	0.04	0.02	0.00	0.01	0.02	0.01	0.02	0.02	0.03
Perawatan Pribadi dan Jasa Lainnya	0.02	-0.01	-0.02	0.02	0.04	0.02	0.00	0.01	0.00	0.00	0.02	0.02	0.04

Sumber : BPS (diolah PDSI, Setjen Kementerian Perdagangan)

TABEL 24
LAJU PERTUMBUHAN KUMULATIF PDB ATAS DASAR HARGA KONSTAN 2010

LAPANGAN USAHA	Laju Pertumbuhan (%)									
	2015	2016	2017	2018	2019	2020*	2021 (TW I) **	2021 (TW II) **	2021 (TW III) **	2021 (TW IV) **
Pertanian, Kehutanan, dan Perikanan	3.75	3.37	3.92	3.88	3.61	1.77	3.44	1.87	1.72	1.84
1 Pertanian, Peternakan, Perburuan dan Jasa Pertanian	3.00	3.26	3.62	3.65	3.31	2.13	5.33	1.70	1.33	1.08
a. Tanaman Pangan	4.32	2.57	2.31	1.42	-1.73	3.61	12.24	0.64	-1.46	-1.56
b. Tanaman Hortikultura	2.26	2.93	3.68	6.99	5.53	4.17	3.01	2.37	-0.40	0.56
c. Tanaman Perkebunan	1.97	3.47	4.50	3.83	4.56	1.34	2.17	1.15	3.88	3.52
d. Peternakan	3.57	4.45	3.95	4.61	7.78	-0.35	2.12	4.43	2.10	0.34
e. Jasa Pertanian dan Perburuan	3.76	3.18	4.08	3.11	3.17	1.62	5.41	2.21	1.78	1.32
2 Kehutanan dan Penebangan Kayu	1.76	-1.03	2.13	2.78	0.37	-0.03	-6.59	-3.92	-1.42	0.06
3 Perikanan	7.89	5.19	5.70	5.19	5.73	0.73	-1.31	4.07	4.23	5.45
Pertambangan dan Penggalian	-3.42	0.95	0.66	2.16	1.22	-1.95	-2.02	1.53	3.61	4.00
1 Pertambangan Minyak, Gas dan Panas Bumi	0.05	2.09	-3.54	-1.40	-2.83	-6.00	-6.87	-5.99	-4.76	-4.42
2 Pertambangan Batubara dan Lignit	-7.31	-4.14	1.52	4.01	10.20	-5.43	-7.05	2.53	6.59	6.60
3 Pertambangan Bijih Logam	-10.74	1.82	6.55	9.01	-15.15	20.26	24.48	20.99	22.29	22.84
4 Pertambangan dan Penggalian Lainnya	1.14	6.36	4.68	2.19	6.18	-1.22	-0.62	0.57	1.22	1.97
Industri Pengolahan	4.33	4.26	4.29	4.27	3.80	-2.93	-1.38	2.46	2.87	3.39
1 Industri Batubara dan Pengilangan Migas	-1.13	2.84	-0.25	-0.01	-1.11	-6.81	-7.70	-2.42	-1.89	0.57
2 Industri Makanan dan Minuman	7.54	8.33	9.23	7.91	7.78	1.58	2.45	2.70	2.97	2.54
3 Industri Pengolahan Tembakau	6.24	1.58	-0.64	3.52	3.36	-5.78	-9.58	-5.74	-3.68	-1.32
4 Industri Tekstil dan Pakaian Jadi	-4.79	-0.09	3.83	8.73	15.35	-8.88	-13.28	-9.11	-7.21	-4.08
5 Industri Kulit, Barang dari Kulit dan Alas Kaki	3.97	8.36	2.22	9.42	-0.99	-8.76	1.74	2.47	7.20	7.75
6 Industri Kayu, Barang dari Kayu dan Gabus dan Barang Anyaman dari Bambu, Rotan dan Sejenisnya	-1.63	1.74	0.13	0.75	-4.55	-2.16	-8.51	-7.32	-5.31	-3.71
7 Industri Kertas dan Barang dari Kertas; Percetakan dan Reproduksi Media Rekaman	-0.16	2.61	0.33	1.43	8.86	0.22	-2.67	-3.34	-4.02	-2.89
8 Industri Kimia, Farmasi dan Obat Tradisional	7.61	5.84	4.53	-1.42	8.48	9.39	11.46	10.29	10.09	9.61
9 Industri Karet, Barang dari Karet dan Plastik	5.04	-8.50	2.47	6.92	-5.52	-5.61	3.84	7.53	4.07	1.08
10 Industri Barang Galian bukan Logam	6.03	5.47	-0.86	2.75	-1.03	-9.13	-7.28	0.03	1.05	0.89
11 Industri Logam Dasar	6.21	0.99	5.87	8.99	2.83	5.87	7.71	12.66	11.57	11.50
12 Industri Barang Logam; Komputer, Barang Elektronik, Optik; dan Peralatan Listrik	7.83	4.33	2.79	-0.61	-0.51	-5.46	-4.08	1.15	-2.02	-1.62
13 Industri Mesin dan Perlengkapan	7.58	5.05	5.55	9.49	-4.13	-10.17	3.22	9.36	11.56	11.43
14 Industri Alat Angkutan	2.40	4.52	3.68	4.24	-3.43	-19.86	-10.93	10.84	16.13	17.82
15 Industri Furnitur	5.17	0.46	3.65	2.22	8.35	-3.36	8.04	7.61	7.41	8.16
16 Industri Pengolahan Lainnya; Jasa Reparasi dan Pemasangan Mesin dan Peralatan	4.66	-3.04	-1.68	-0.83	5.17	-0.88	1.24	1.07	-1.59	-1.64

* Angka sementara

** Angka sangat sementara

*** Angka Sangat Sangat Sementara

Sumber : BPS (diolah PDSI, Setjen Kementerian Perdagangan)

LAPANGAN USAHA	Laju Pertumbuhan (%)									
	2015	2016	2017	2018	2019	2020*	2021 (TW I) **	2021 (TW II) **	2021 (TW III) **	2021 (TW IV) **
Pengadaan Listrik dan Gas	0.90	5.39	1.54	5.47	4.04	-2.34	1.68	5.23	4.76	5.55
1 Ketenagalistrikan	2.29	6.35	2.41	5.25	4.61	-0.98	1.65	4.87	4.42	5.61
2 Pengadaan Gas dan Produksi Es	-6.76	-0.43	-4.03	7.00	0.16	-11.94	1.92	8.19	7.52	5.05
Pengadaan Air, Pengelolaan Sampah, Limbah dan Daur Ulang	7.07	3.60	4.59	5.56	6.83	4.94	5.46	5.62	5.26	4.97
Konstruksi	6.36	5.22	6.80	6.09	5.76	-3.26	-0.79	1.72	2.43	2.81
Perdagangan Besar dan Eceran; Reparasi Mobil dan Sepeda Moto	2.54	4.03	4.46	4.97	4.60	-3.78	-1.26	3.94	4.35	4.65
1 Perdagangan Mobil, Sepeda Motor dan Reparasinya	0.32	3.97	4.75	4.85	3.72	-14.11	-5.48	12.29	13.15	12.10
2 Perdagangan Besar dan Eceran, Bukan Mobil dan Sepeda	3.07	4.04	4.39	4.99	4.80	-1.37	-0.27	2.28	2.61	3.14
Transportasi dan Pergudangan	6.71	7.45	8.49	7.05	6.38	-15.05	-13.09	2.75	1.57	3.24
1 Angkutan Rel	4.45	3.46	19.00	10.74	4.49	-42.34	-45.04	-12.46	-11.18	-3.42
2 Angkutan Darat	6.80	7.05	7.94	7.13	9.96	-5.34	-4.41	5.70	4.87	4.55
3 Angkutan Laut	2.38	1.25	4.64	7.22	10.47	-4.52	-4.09	5.19	3.60	2.89
4 Angkutan Sungai Danau dan Penyeberangan	1.03	1.46	6.01	5.20	5.58	-13.00	-18.43	-7.61	-6.64	-0.42
5 Angkutan Udara	10.37	13.22	11.93	6.03	-9.76	-53.06	-52.35	-17.09	-17.80	-8.01
6 Pergudangan dan Jasa Penunjang Angkutan; Pos dan Kurir	6.38	7.51	8.52	7.93	10.34	-17.61	-15.89	3.67	-0.72	5.03
Penyediaan Akomodasi dan Makan Minum	4.31	5.17	5.41	5.68	5.79	-10.26	-7.27	5.35	3.51	3.89
1 Penyediaan Akomodasi	5.67	5.71	5.14	4.31	1.38	-24.49	-17.62	5.37	0.92	5.81
2 Penyediaan Makan Minum	3.97	5.03	5.48	6.03	6.89	-6.88	-4.96	5.34	4.01	3.52
Informasi dan Komunikasi	9.70	8.88	9.63	7.02	9.42	10.61	8.72	7.79	7.02	6.81
Jasa Keuangan dan Asuransi	8.58	8.93	5.47	4.17	6.61	3.25	-2.97	2.37	3.00	1.56
1 Jasa Perantara Keuangan	9.57	9.82	3.42	2.39	6.14	3.98	-3.76	4.64	5.23	2.71
2 Asuransi dan Dana Pensiun	6.60	6.58	9.33	7.48	5.67	4.03	2.24	1.07	1.10	0.72
3 Jasa Keuangan Lainnya	7.98	9.29	9.18	7.12	10.63	-0.58	-8.24	-5.30	-3.50	-2.40
4 Jasa Penunjang Keuangan	4.74	4.76	3.99	2.30	2.08	1.86	5.85	5.54	5.38	5.18
Real Estate	4.11	4.69	3.60	3.48	5.76	2.32	0.94	1.88	2.40	2.78
Jasa Perusahaan	7.69	7.36	8.44	8.64	10.25	-5.44	-6.10	1.31	0.68	0.73
Administrasi Pemerintahan, Pertahanan dan Jaminan Sosial Wajib	4.63	3.20	2.05	6.97	4.66	-0.03	-2.26	3.77	-0.81	-0.33
Jasa Pendidikan	7.33	3.84	3.72	5.36	6.30	2.61	-1.54	2.16	-0.11	0.11
Jasa Kesehatan dan Kegiatan Sosial	6.69	5.16	6.84	7.15	8.66	11.56	3.39	7.45	9.81	10.46
Jasa lainnya	8.08	8.01	8.73	8.95	10.57	-4.10	-5.15	2.71	1.69	2.12
NILAI TAMBAH BRUTO ATAS HARGA DASAR	4.17	4.58	4.77	4.95	4.96	-1.59	-0.95	2.95	2.97	3.27
PAJAK DIKURANG SUBSIDI ATAS PRODUK	32.55	19.06	13.28	10.82	6.52	-13.13	6.78	7.51	10.98	14.85
PRODUK DOMESTIK BRUTO	4.88	5.03	5.07	5.17	5.02	-2.07	-0.70	3.10	3.24	3.69

* Angka sementara

** Angka sangat sementara

*** Angka Sangat Sangat Sementara

Sumber : BPS (diolah PDSI, Setjen Kementerian Perdagangan)

TABEL 25
DISTRIBUSI PDB ATAS DASAR HARGA BERLAKU (%)

LAPANGAN USAHA	Distribusi PDB (%)									
	2015	2016	2017	2018	2019	2020*	2021 (TW I) **	2021 (TW II) **	2021 (TW III) **	2021 (TW IV) **
Pertanian, Kehutanan, dan Perikanan	13.49	13.48	13.16	12.81	12.71	13.70	13.23	14.29	14.32	11.39
Pertambangan dan Penggalan	7.65	7.18	7.58	8.08	7.26	6.44	7.64	8.09	9.55	10.43
Industri Pengolahan	20.99	20.52	20.16	19.86	19.70	19.87	19.83	19.29	19.15	18.80
1 Industri Batubara dan Pengilangan Migas	2.78	2.31	2.28	2.24	2.13	1.99	1.93	1.95	1.83	1.85
2 Industri Makanan dan Minuman	5.61	5.97	6.14	6.25	6.40	6.85	6.80	6.66	6.74	6.26
3 Industri Pengolahan Tembakau	0.94	0.94	0.90	0.89	0.89	0.88	0.88	0.75	0.77	0.79
4 Industri Tekstil dan Pakaian Jadi	1.21	1.16	1.11	1.14	1.26	1.21	1.09	1.05	1.05	1.06
5 Industri Kulit, Barang dari Kulit dan Alas Kaki	0.27	0.28	0.27	0.28	0.27	0.25	0.27	0.24	0.24	0.25
6 Industri Kayu, Barang dari Kayu dan Gabus dan Barang Anyaman dari Bambu, Rotan dan Sejenisnya	0.68	0.65	0.60	0.56	0.51	0.51	0.46	0.44	0.45	0.45
7 Industri Kertas dan Barang dari Kertas; Percetakan dan	0.76	0.72	0.71	0.69	0.69	0.72	0.68	0.67	0.65	0.66
8 Industri Kimia, Farmasi dan Obat Tradisional	1.82	1.80	1.74	1.62	1.68	1.92	2.01	1.96	2.03	1.99
9 Industri Karet, Barang dari Karet dan Plastik	0.75	0.64	0.63	0.62	0.56	0.54	0.59	0.54	0.49	0.47
10 Industri Barang Galian bukan Logam	0.72	0.72	0.66	0.63	0.59	0.56	0.51	0.52	0.54	0.53
11 Industri Logam Dasar	0.78	0.72	0.73	0.75	0.73	0.78	0.82	0.80	0.80	0.82
12 Industri Barang Logam; Komputer, Barang Elektronik, Optik; dan Peralatan Listrik	1.97	1.95	1.86	1.74	1.68	1.63	1.58	1.57	1.43	1.50
13 Industri Mesin dan Perlengkapan	0.32	0.32	0.32	0.32	0.30	0.28	0.30	0.29	0.28	0.29
14 Industri Alat Angkutan	1.91	1.91	1.82	1.76	1.63	1.35	1.49	1.46	1.46	1.53
15 Industri Furnitur	0.27	0.26	0.25	0.24	0.25	0.25	0.26	0.25	0.24	0.24
16 Industri Pengolahan Lainnya; Jasa Reparasi dan Pemasangan	0.18	0.17	0.15	0.14	0.15	0.15	0.14	0.14	0.13	0.13

* Angka sementara

** Angka sangat sementara

*** Angka Sangat Sangat Sementara

Sumber : BPS (diolah PDSI, Setjen Kementerian Perdagangan)

Lanjutan

LAPANGAN USAHA	Distribusi PDB (%)									
	2015	2016	2017	2018	2019	2020*	2021 (TW I) **	2021 (TW II) **	2021 (TW III) **	2021 (TW IV) **
Pengadaan Listrik dan Gas	1.13	1.15	1.19	1.19	1.17	1.16	1.18	1.10	1.10	1.10
1 Ketenagalistrikan	0.87	0.91	0.98	0.97	0.96	0.98	0.97	0.92	0.92	0.93
2 Pengadaan Gas dan Produksi Es	0.25	0.24	0.22	0.22	0.21	0.19	0.20	0.18	0.18	0.17
Pengadaan Air, Pengelolaan Sampah, Limbah dan Daur Ulang	0.07	0.07	0.07	0.07	0.07	0.07	0.07	0.07	0.07	0.07
Konstruksi	10.21	10.38	10.38	10.53	10.75	10.71	10.79	10.12	10.39	10.48
Perdagangan Besar dan Eceran; Reparasi Mobil dan Sepeda Motor	13.30	13.19	13.02	13.02	13.01	12.92	13.08	13.08	13.02	12.71
1 Perdagangan Mobil, Sepeda Motor dan Reparasinya	2.70	2.70	2.62	2.61	2.63	2.33	2.48	2.40	2.36	2.38
2 Perdagangan Besar dan Eceran, Bukan Mobil dan Sepeda Motor	10.60	10.49	10.39	10.41	10.38	10.58	10.59	10.68	10.66	10.34
Transportasi dan Pergudangan	5.02	5.20	5.41	5.38	5.57	4.47	4.27	4.21	3.90	4.56
1 Angkutan Rel	0.06	0.06	0.07	0.07	0.08	0.05	0.04	0.05	0.04	0.05
2 Angkutan Darat	2.44	2.43	2.42	2.39	2.47	2.47	2.49	2.40	2.37	2.35
3 Angkutan Laut	0.34	0.32	0.31	0.30	0.32	0.31	0.31	0.29	0.29	0.29
4 Angkutan Sungai Danau dan Penyeberangan	0.12	0.11	0.11	0.11	0.11	0.10	0.09	0.09	0.09	0.11
5 Angkutan Udara	1.25	1.43	1.63	1.62	1.63	0.68	0.54	0.59	0.37	0.76
6 Pergudangan dan Jasa Penunjang Angkutan; Pos dan Kurir	0.81	0.84	0.88	0.88	0.97	0.85	0.80	0.79	0.74	1.00
Penyediaan Akomodasi dan Makan Minum	2.96	2.93	2.85	2.78	2.78	2.55	2.56	2.48	2.26	2.44
1 Penyediaan Akomodasi	0.70	0.70	0.68	0.65	0.63	0.48	0.48	0.47	0.38	0.53
2 Penyediaan Makan Minum	2.26	2.23	2.17	2.13	2.15	2.07	2.07	2.01	1.88	1.91
Informasi dan Komunikasi	3.52	3.62	3.78	3.77	3.96	4.51	4.58	4.44	4.37	4.28
Jasa Keuangan dan Asuransi	4.03	4.19	4.20	4.15	4.24	4.51	4.58	4.42	4.26	4.12
1 Jasa Perantara Keuangan	2.52	2.64	2.60	2.53	2.56	2.71	2.83	2.74	2.64	2.54
2 Asuransi dan Dana Pensiun	0.86	0.88	0.91	0.93	0.95	1.03	1.02	0.97	0.93	0.92
3 Jasa Keuangan Lainnya	0.55	0.58	0.60	0.61	0.65	0.67	0.64	0.61	0.60	0.58
4 Jasa Penunjang Keuangan	0.10	0.09	0.09	0.09	0.09	0.09	0.09	0.09	0.09	0.09
Real Estate	2.84	2.83	2.81	2.74	2.78	2.94	2.88	2.78	2.74	2.65
Jasa Perusahaan	1.65	1.71	1.75	1.80	1.92	1.91	1.88	1.81	1.70	1.72
Administrasi Pemerintahan, Pertahanan dan Jaminan Sosial Wajib	3.90	3.84	3.67	3.65	3.61	3.77	3.50	3.79	2.95	3.55
Jasa Pendidikan	3.36	3.37	3.29	3.25	3.30	3.56	3.24	3.38	3.07	3.41
Jasa Kesehatan dan Kegiatan Sosial	1.07	1.07	1.07	1.07	1.10	1.30	1.25	1.25	1.41	1.43
Jasa lainnya	1.65	1.70	1.76	1.81	1.95	1.96	1.94	1.85	1.77	1.81
NILAI TAMBAH BRUTO ATAS HARGA DASAR	96.85	96.43	96.15	95.94	95.89	96.35	96.50	96.45	96.03	94.96
PAJAK DIKURANG SUBSIDI ATAS PRODUK	3.15	3.57	3.85	4.06	4.11	3.65	3.50	3.55	3.97	5.04
PRODUK DOMESTIK BRUTO	100.00	100.00	100.00	100.00	100.00	100.00	100.00	100.00	100.00	100.00

* Angka sementara

** Angka sangat sementara

*** Angka Sangat Sangat Sementara

Sumber : BPS (diolah PDSI, Setjen Kementerian Perdagangan)

TABEL 26
PRODUK DOMESTIK BRUTO MENURUT JENIS PENGELUARAN ATAS DASAR HARGA BERLAKU
(Miliar Rupiah)

Jenis Pengeluaran	2015	2016	2017	2018	2019	2020 *	2021 (TW I) **	2021 (TW II) **	2021 (TW III) **	2021 (TW IV) **
1. Pengeluaran Konsumsi Rumahtangga	6,490,929.7	7,027,023.5	7,623,056.1	8,274,211.7	8,965,837.4	8,899,917.6	2,259,724.1	2,300,311.3	2,296,239.9	2,379,734.7
2. Pengeluaran Konsumsi LNPRT	130,950.6	144,499.4	160,594.4	180,815.2	206,013.2	201,361.9	49,118.9	52,762.9	52,611.5	53,273.3
3. Pengeluaran Konsumsi Pemerintah	1,123,749.9	1,181,613.1	1,239,469.7	1,336,613.1	1,385,881.5	1,474,067.7	267,834.7	360,493.9	391,835.4	531,542.6
4. Pembentukan Modal Tetap Domestik Bruto	3,782,011.9	4,040,201.8	4,370,574.8	4,789,384.7	5,119,490.6	4,897,049.7	1,269,669.4	1,246,826.9	1,316,437.1	1,394,920.5
5. Perubahan Inventori	144,178.9	158,867.1	210,636.3	338,633.6	226,922.8	97,857.7	109,653.3	100,378.8	14,413.3	113,302.3
6. Ekspor Barang dan Jasa	2,438,992.7	2,367,365.2	2,742,060.5	3,111,923.4	2,914,635.6	2,666,365.0	766,941.0	854,572.9	971,659.8	1,065,866.1
7. Dikurangi Impor Barang dan Jasa	2,394,879.3	2,273,528.0	2,606,283.0	3,268,839.0	2,991,963.3	2,424,413.2	704,732.5	782,217.8	790,262.8	923,809.8
8. PRODUK DOMESTIK BRUTO	11,526,332.8	12,401,728.5	13,589,825.7	14,838,311.5	15,833,943.4	15,438,017.5	3,971,159.2	4,176,422.5	4,325,162.3	4,498,045.2

* Angka sementara

** Angka sangat sementara

*** Angka Sangat Sangat Sementara

Sumber : BPS (diolah PDSI, Setjen Kementerian Perdagangan)

TABEL 27
DISTRIBUSI PRODUK DOMESTIK BRUTO
MENURUT JENIS PENGELUARAN ATAS DASAR HARGA BERLAKU (%)

Jenis Pengeluaran	2015	2016	2017	2018	2019	2020 *	2021 (TW I) **	2021 (TW II) **	2021 (TW III) **	2021 (TW IV) **
1. Pengeluaran Konsumsi Rumah tangga	56.31	56.66	56.09	55.76	56.63	57.65	56.90	55.08	53.09	52.91
2. Pengeluaran Konsumsi LNPRT	1.14	1.17	1.18	1.22	1.30	1.30	1.24	1.26	1.22	1.18
3. Pengeluaran Konsumsi Pemerintah	9.75	9.53	9.12	9.01	8.81	9.55	6.74	8.63	9.06	11.82
4. Pembentukan Modal Tetap Domestik Bruto	32.81	32.58	32.16	32.28	32.35	31.72	31.97	29.85	30.44	31.01
5. Perubahan Inventori	1.25	1.28	1.55	2.28	1.43	0.63	2.76	2.40	0.33	- 2.52
6. Ekspor Barang dan Jasa	21.16	19.09	20.18	20.97	18.59	17.27	19.31	20.46	22.47	23.70
7. Dikurangi Impor Barang dan Jasa	20.78	18.33	19.18	22.03	19.04	15.70	17.75	18.73	18.27	20.54
8. PRODUK DOMESTIK BRUTO	100.00	100.00	100.00	100.00	100.00	100.00	100.00	100.00	100.00	100.00

* Angka sementara

** Angka sangat sementara

*** Angka Sangat Sangat Sementara

Sumber : BPS (diolah PDSI, Setjen Kementerian Perdagangan)

TABEL 28
TRANSAKSI BERJALAN JASA (JUTA USD)

Uraian	2015	2016	2017	2018	2019	2020	2021			
							Q1 *	Q2 *	Q3 *	Q4 **
Jasa-jasa	-8,696.7	-7,083.7	-7,379.2	-6,485.1	-7,640.8	-9,755.5	-3,411.0	-3,713.8	-3,580.9	-4,078.2
- Ekspor	22,220.9	23,323.5	25,327.7	31,206.9	31,641.6	15,016.0	3,239.4	3,169.9	3,391.0	4,197.6
- Impor	-30,917.6	-30,407.2	-32,706.8	-37,691.9	-39,282.4	-24,771.5	-6,650.4	-6,883.8	-6,971.9	-8,275.8
A. Jasa manufaktur	355.6	350.5	354.2	381.9	392.2	422.6	111.5	120.0	127.4	167.8
- Ekspor	355.6	350.5	354.2	381.9	392.2	422.6	111.5	120.0	127.4	167.8
- Impor	-	-	-	-	0.0	0.0	0.0	0.0	0.0	0.0
B. Jasa pemeliharaan dan perbaikan	-340.1	-353.2	-178.4	-194.7	-181.2	56.3	28.0	2.1	37.5	-37.8
- Ekspor	283.5	410.8	169.4	247.5	355.7	367.9	88.6	72.9	102.4	87.1
- Impor	-623.7	-764.0	-347.8	-442.3	-536.8	-311.5	-60.6	-70.8	-64.9	-125.0
C. Transportasi	-6,145.6	-5,544.2	-6,863.8	-8,837.6	-7,686.4	-4,875.3	-1,456.7	-1,597.5	-1,491.9	-1,768.3
- Ekspor	3,456.2	3,572.0	3,472.1	3,592.3	3,953.9	2,442.0	637.2	729.0	845.1	1,069.1
- Impor	-9,601.8	-9,116.2	-10,335.9	-12,429.9	-11,640.4	-7,317.2	-2,093.9	-2,326.5	-2,337.0	-2,837.4
a. Penumpang	-1,214.8	-1,006.2	-1,104.6	-1,368.2	-1,646.6	-106.5	-15.6	1.7	-8.5	-17.3
- Ekspor	1,292.9	1,359.6	1,551.7	1,489.3	1,494.3	220.5	1.2	10.8	3.1	12.0
- Impor	-2,507.7	-2,365.8	-2,656.2	-2,857.5	-3,140.9	-327.0	-16.8	-9.1	-11.6	-29.3
b. Barang	-5,204.1	-4,387.3	-5,581.5	-6,920.1	-5,958.0	-4,682.8	-1,453.3	-1,564.6	-1,482.4	-1,737.6
- Ekspor	1,405.7	1,676.5	1,283.3	1,526.6	1,773.6	1,645.2	485.5	571.7	666.7	869.5
- Impor	-6,609.8	-6,063.8	-6,864.8	-8,446.7	-7,731.6	-6,328.0	-1,938.8	-2,136.3	-2,149.1	-2,607.1
c. Lainnya	273.3	-150.7	-177.7	-549.3	-81.8	-86.0	12.2	-34.6	-1.0	-13.4
- Ekspor	757.6	535.9	637.1	576.4	686.0	576.2	150.5	146.4	175.4	187.6
- Impor	-484.3	-686.6	-814.9	-1,125.8	-767.8	-662.2	-138.3	-181.0	-176.4	-201.0

Sumber : Bank Indonesia

*) angka sementara

**) angka sangat sementara

TABEL 28
TRANSAKSI BERJALAN JASA (JUTA USD)

Uraian	2015	2016	2017	2018	2019	2020	2021			
							Q1 *	Q2 *	Q3 *	Q4 **
D. Perjalanan	3,468.8	3,639.3	4,850.5	6,112.3	5,603.1	1,634.3	17.4	50.7	7.4	-0.3
- Ekspor	10,761.0	11,205.7	13,139.4	16,425.8	16,910.7	3,381.9	94.7	144.9	93.3	187.8
- Impor	-7,292.2	-7,566.4	-8,288.9	-10,313.5	-11,307.7	-1,747.6	-77.4	-94.2	-85.8	-188.1
E. Jasa konstruksi	-73.8	92.7	182.7	261.5	-15.5	-43.8	-2.9	-16.8	-29.3	-8.7
- Ekspor	378.7	225.7	369.0	404.8	481.1	364.2	110.0	101.5	109.4	99.7
- Impor	-452.5	-133.0	-186.3	-143.3	-496.6	-408.0	-112.9	-118.3	-138.7	-108.3
F. Jasa asuransi dan dana pensiun	-888.1	-661.0	-570.5	-566.6	-664.0	-857.4	-257.6	-287.7	-279.1	-322.6
- Ekspor	54.2	80.2	82.7	161.3	209.4	285.8	25.3	42.0	42.3	117.5
- Impor	-942.3	-741.3	-653.1	-727.9	-873.4	-1,143.2	-282.9	-329.7	-321.4	-440.1
G. Jasa keuangan	-496.7	-577.3	-441.8	-458.5	-466.1	-556.8	-126.2	-73.6	-145.9	-146.0
- Ekspor	247.7	336.0	639.8	659.5	418.0	522.7	177.0	141.5	142.1	300.9
- Impor	-744.4	-913.3	-1,081.6	-1,118.0	-884.1	-1,079.5	-303.2	-215.1	-288.1	-446.9
H. Biaya penggunaan kekayaan intelektual	-1,600.6	-1,685.7	-1,850.8	-1,408.9	-1,745.8	-1,446.5	-467.5	-476.3	-334.3	-381.7
- Ekspor	52.1	46.7	49.8	61.2	58.9	83.6	26.0	32.2	25.5	42.0
- Impor	-1,652.7	-1,732.4	-1,900.6	-1,470.1	-1,804.7	-1,530.1	-493.5	-508.5	-359.8	-423.7
I. Jasa telekomunikasi, komputer, dan informasi	-820.0	-1,175.3	-1,536.3	-1,650.9	-1,812.4	-2,124.2	-622.6	-797.5	-807.6	-808.6
- Ekspor	971.1	970.4	996.7	1,225.7	1,320.7	1,275.8	441.8	412.4	428.6	471.9
- Impor	-1,791.1	-2,145.7	-2,533.1	-2,876.6	-3,133.1	-3,400.0	-1,064.3	-1,209.9	-1,236.2	-1,280.4

Sumber : Bank Indonesia

*) angka sementara

**) angka sangat sementara

TABEL 28
TRANSAKSI BERJALAN JASA (JUTA USD)

Uraian	2015	2016	2017	2018	2019	2020	2021			
							Q1 *	Q2 *	Q3 *	Q4 **
J. Jasa bisnis lainnya	-2,669.9	-1,835.6	-1,946.7	-1,070.1	-1,832.4	-2,601.8	-736.2	-741.5	-783.5	-862.0
- Ekspor	4,917.4	5,358.5	5,260.9	6,962.6	6,591.6	5,105.2	1,388.5	1,234.4	1,320.9	1,528.2
- Impor	-7,587.3	-7,194.1	-7,207.5	-8,032.7	-8,424.0	-7,706.9	-2,124.6	-1,975.9	-2,104.4	-2,390.2
K. Jasa personal, kultural, dan rekreasi	44.7	35.9	74.3	277.9	116.8	45.0	5.5	2.0	0.9	4.7
- Ekspor	111.5	88.9	131.1	367.0	218.5	115.8	29.8	25.1	25.3	26.1
- Impor	-66.8	-53.0	-56.8	-89.1	-101.7	-70.8	-24.3	-23.1	-24.4	-21.4
L. Jasa pemerintah	469.1	630.3	547.5	668.7	651.0	591.9	96.4	102.2	117.5	85.3
- Ekspor	631.8	678.2	662.6	717.3	730.8	648.6	109.1	114.0	128.8	99.5
- Impor	-162.8	-47.9	-115.2	-48.7	-79.8	-56.7	-12.7	-11.8	-11.3	-14.3
Memorandum:										
Jumlah pelawat (ribuan orang)										
- Ke dalam negeri	9,793.9	10,859.7	12,199.4	15,891.5	16,154.7	4,065.4	352.5	379.1	365.9	460.4
- Ke luar negeri	8,345.0	8,509.2	9,076.7	11,558.2	12,412.5	2,969.4	374.9	381.3	382.4	572.1

Sumber : Bank Indonesia

*) angka sementara

**) angka sangat sementara

TABEL 29
NILAI TUKAR BEBERAPA MATA UANG ASING TERHADAP RUPIAH

TAHUN/BULAN	MATA UANG									
	AUD	CAD	CHF	EUR	GBP	HKD	JPY/ 100 YEN	MYR	SGD	USD
2019										
Desember	9,739	10,654	14,366	15,589	18,250	1,785	12,797	3,397	10,321	13,901
2020										
Januari	9,180	10,347	14,085	15,068	17,898	1,758	12,524	3,343	10,035	13,662
Februari	9,336	10,611	14,690	15,641	18,343	1,826	13,019	3,375	10,187	14,234
Maret	10,096	11,546	17,037	18,045	20,190	2,111	15,086	3,791	11,495	16,367
April	9,918	10,925	15,549	16,470	18,877	1,956	14,203	3,503	10,739	15,157
Mei	9,779	10,696	15,291	16,333	18,155	1,900	13,715	3,388	10,413	14,733
Juni	9,838	10,471	15,035	16,080	17,598	1,845	13,280	3,340	10,265	14,302
Juli	10,514	10,983	16,050	17,252	19,021	1,891	13,945	3,454	10,656	14,653
Agustus	10,726	11,127	16,096	17,332	19,424	1,878	13,801	3,494	10,718	14,554
September	10,652	11,149	16,212	17,527	19,197	1,925	14,114	3,590	10,909	14,918
Oktober	10,481	11,143	16,204	17,369	19,151	1,895	14,027	3,528	10,807	14,690
November	10,448	10,879	15,638	16,913	18,845	1,823	13,601	3,472	10,565	14,128
Desember	10,771	11,019	15,982	17,330	19,086	1,819	13,647	3,492	10,644	14,105
2021										
Januari	10,783	10,960	15,837	17,051	19,311	1,817	13,482	3,475	10,584	14,084
Februari	11,196	11,302	15,734	17,333	19,948	1,835	13,429	3,514	10,734	14,229
Maret	11,080	11,543	15,447	17,065	20,004	1,874	13,166	3,508	10,818	14,572
April	11,253	11,760	15,894	17,529	20,171	1,864	13,276	3,527	10,906	14,468
Mei	11,061	11,842	15,935	17,453	20,321	1,844	13,025	3,462	10,815	14,310
Juni	10,915	11,709	15,738	17,255	20,061	1,867	13,106	3,493	10,781	14,496
Juli	10,726	11,624	15,953	17,210	20,224	1,864	13,194	3,423	10,703	14,491
Agustus	10,489	11,396	15,701	16,963	19,784	1,846	13,087	3,456	10,679	14,374
September	10,373	11,277	15,397	16,692	19,323	1,838	12,852	3,419	10,540	14,307
Oktober	10,667	11,479	15,457	16,460	19,525	1,826	12,497	3,421	10,536	14,199
November	10,242	11,244	15,502	16,173	19,127	1,839	12,653	3,382	10,477	14,340
Desember	10,344	11,139	15,544	16,127	19,200	1,830	12,389	3,416	10,534	14,269

Sumber : Bank Indonesia

TABEL 30
PERKEMBANGAN REALISASI INVESTASI, 2000 - 2021*

TAHUN/YEAR	PMDN		PMA	
	JUMLAH PROYEK	NILAI INVESTASI (Rp. Miliar)	JUMLAH PROYEK	NILAI INVESTASI (Juta US\$)
2000	307	22,093.73	657	11,219.96
2001	188	10,104.84	468	7,961.77
2002	129	21,600.01	477	28,146.48
2003	154	12,980.37	612	6,895.23
2004	181	17,317.46	609	3,903.29
2005	241	31,184.96	927	8,985.35
2006	193	23,996.91	895	6,063.89
2007	185	36,344.56	1,003	10,444.88
2008	285	22,093.51	1,148	17,561.06
2009	310	43,370.52	1,243	12,572.20
2010	875	60,626.31	3,069	16,214.77
2011	1,029	76,000.69	3,614	19,442.26
2012	1,788	92,182.01	6,472	24,564.67
2013	2,129	128,150.78	9,612	28,617.51
2014	2,392	156,126.16	12,632	28,529.70
2015	5,766	179,465.87	19,546	29,275.94
2016	7,616	216,230.85	25,708	28,964.07
2017	12,692	262,350.55	36,925	32,239.75
2018	18,295	328,604.92	37,008	29,307.91
2019	39,183	386,498.39	46,918	28,208.76
2020	96,623	413,535.52	56,726	28,666.27
2021 (TW I)	39,334	108,017.28	13,010	7,652.79
2021 (TW II)	50,707	106,252.64	13,375	7,997.46
2021 (TW III)	63,130	113,456.37	20,656	7,071.56
2021 (TW IV)	55,123	119,337.35	13,770	8,371.26

Sumber : BKPM (diolah PDSI, Setjen Kementerian Perdagangan)

TABEL 31
REALISASI INVESTASI PMA MENURUT SEKTOR

SEKTOR	2015		2016		2017		2018		2019		2020		2021							
	Total		Total		Total		Total		Total		Total		TW I		TW II		TW III		TW IV	
	P	I	P	I	P	I	P	I	P	I	P	I	P	I	P	I	P	I	P	I
I SEKTOR PRIMER	2,017	6,236.4	2,308	4,501.9	2,868	6,076.1	2,799	4,827.3	3,163	3,293.5	3,929	3,280.1	830	807.5	809	1164.8	1166	1177.1	787	1676.8
1 Kehutanan	80	19.0	110	78.2	147	48.1	137	43.2	155	36.3	176	42.6	44	16.9	35	7.1	38	8.4	23	9.0
2 Perikanan	105	53.1	123	43.3	187	59.3	165	24.3	248	54.1	447	48.2	55	5.2	93	5.2	127	2.8	68	4.0
3 Pertambangan	1,092	4,017.2	1,121	2,742.4	1,231	4,375.9	1,177	3,038.6	1,138	2,256.3	1,347	2,005.1	274	508.8	225	944.0	326	891.1	203	1473.0
4 Tanaman Pangan, Perkebunan, dan Peternakan	740	2,147.1	954	1,638.1	1,303	1,592.8	1,320	1,721.2	1,622	946.9	1,959	1,184.2	457	276.6	456	208.4	675	274.9	493	190.7
II SEKTOR SEKUNDER (Bagian I)	4,106	6,006.5	4,817	10,035.5	6,425	6,671.3	7,209	5,885.6	8,448	3,761.0	10,471	4,818.9	2,588	1,585.4	1,869	1,186.6	3,707	1,462.4	2,275	1,371.9
6 Industri Mesin, Elektronik, Instrumen Kedokteran, Peralatan Listrik, Presisi, Optik dan Jam	1,065	678.5	1,155	837.9	1,422	817.5	1,601	1,341.1	1,793	499.8	2,187	601.3	539	225.6	379	145.7	795	181.8	445	126.2
7 Industri Barang dari Kulit dan Alas Kaki	260	161.6	278	144.4	397	368.9	421	243.6	497	188.3	622	214.0	149	74.9	127	112.6	207	97.8	145	200.2
8 Industri Karet dan Plastik	629	694.5	720	737.3	946	633.1	1,113	447.0	1,300	291.6	1,601	291.4	438	59.1	275	99.6	591	65.5	351	38.0
9 Industri Kayu	131	47.1	239	267.5	327	395.7	354	276.0	429	95.0	601	84.7	196	11.2	157	16.9	181	19.2	188	20.8
10 Industri Kendaraan Bermotor dan Alat Transportasi Lain	826	1,757.3	951	2,369.8	1,212	1,271.4	1,404	971.3	1,668	754.0	1,935	942.0	505	597.1	347	364.1	745	268.9	425	271.8
11 Industri Kertas dan Percetakan	265	711.9	357	2,789.5	513	606.2	530	668.1	632	446.1	805	942.8	183	123.5	141	123.4	285	346.0	163	359.6
12 Industri Kimia Dan Farmasi	930	1,955.7	1,117	2,889.1	1,608	2,578.5	1,786	1,938.3	2,129	1,486.1	2,720	1,742.5	578	493.8	443	324.4	903	483.0	558	355.3

Catatan : P : Jumlah Proyek

I : Nilai Investasi dalam Juta US\$

Sumber : BKPM (diolah PDSI, Setjen Kementerian Perdagangan)

SEKTOR	2015		2016		2017		2018		2019		2020		2021							
	Total		Total		Total		Total		Total		Total		TW I		TW II		TW III		TW IV	
	P	I	P	I	P	I	P	I	P	I	P	I	P	I	P	I	P	I	P	I
SEKTOR SEKUNDER (Bagian II)																				
13 Industri Lainnya	433	83.2	593	75.2	793	504.4	845	174.0	1,082	245.3	1,407	294.1	393	25.0	332	116.0	545	58.7	399	46.6
14 Industri Logam Dasar, Barang Logam, Bukan Mesin dan Peralatannya	938	2,420.9	1,079	3,067.6	1,254	2,969.3	1,275	2,219.1	1,476	3,558.7	1,748	5,969.2	441	1,712.0	326	1,766.4	607	1,475.9	403	2,020.1
15 Industri Makanan	1,432	1,521.2	1,954	2,115.0	2,524	1,970.3	2,659	1,307.3	3,330	1,272.2	4,166	1,592.1	886	968.3	834	533.9	1,185	516.0	858	319.2
16 Industri Mineral Non Logam	295	1,302.8	404	1,076.0	508	671.7	456	456.3	472	475.0	543	248.3	124	84.9	95	135.3	154	34.1	108	72.7
17 Industri Tekstil	761	433.4	884	321.3	1,068	372.2	1,189	305.4	1,463	238.9	1,810	279.8	429	98.0	331	65.1	643	81.1	353	67.9
III SEKTOR TERSIER	9,564	11,271.5	13,669	7,771.6	21,485	13,004.4	20,567	14,132.9	24,503	15,364.1	35,044	12,183.8	7,319	2,371.8	8,779	3,029.3	12,649	2,266.2	8,587	2,795.9
18 Hotel dan Restoran	1,255	650.2	2,152	887.8	3,368	1,089.6	3,901	868.9	4,443	625.9	6,227	441.1	1,440	75.9	1,907	112.0	2,525	107.4	1,922	136.9
19 Jasa Lainnya	1,964	289.4	2,903	758.6	4,977	1,015.3	4,940	692.9	6,617	617.9	10,002	733.3	1,909	236.5	2,494	201.0	3,078	409.3	2,050	342.9
20 Konstruksi	379	954.5	445	186.9	593	224.7	470	248.1	575	161.6	881	189.5	156	5.3	149	11.6	278	53.7	147	22.7
21 Listrik, Gas dan Air	357	3,028.9	713	2,139.6	1,173	4,241.4	1,222	4,383.8	1,018	5,921.2	1,001	4,613.9	220	597.8	234	848.0	333	497.0	225	995.8
22 Perdagangan dan Reparasi	4,209	625.1	5,664	670.4	8,820	1,294.1	7,296	609.3	8,838	421.2	12,832	434.1	2,761	77.1	2,933	202.0	4,822	70.3	3,049	114.4
23 Perumahan, Kawasan Industri dan Perkantoran	875	2,433.6	1,163	2,378.2	1,577	3,239.6	1,737	4,302.7	1,828	2,888.5	2,453	2,191.4	497	535.8	698	738.3	996	511.3	718	401.0
24 Transportasi, Gudang dan Telekomunikasi	525	3,289.9	629	750.2	977	1,899.6	1,001	3,027.2	1,184	4,727.8	1,648	3,580.4	336	843.4	364	916.4	617	617.2	476	782.1
TOTAL	19,546	29,275.9	25,708	28,964.1	36,925	32,239.8	36,999	29,307.9	43,937	28,208.8	59,118	28,666.3	13,010	7,652.8	13,375	7,997.5	20,656	7,071.6	13,770	8,371.3

Catatan : P : Jumlah Proyek

I : Nilai Investasi dalam Juta US\$

Sumber : BKPM (diolah PDSI, Setjen Kementerian Perdagangan)

TABEL 32
REALISASI INVESTASI PMDN MENURUT SEKTOR

SEKTOR	2015		2016		2017		2018		2019		2020		2021							
	Total		Total		Total		Total		Total		Total		TW I		TW II		TW III		TW IV	
	P	I	P	I	P	I	P	I	P	I	P	I	P	I	P	I	P	I	P	I
I SEKTOR PRIMER	614	17,059.7	812	27,704.7	1,370	43,582.2	1,954	67,426.9	3,754	78,888.3	6,714	47,580.0	2,285	14,793.0	2,692	13,304.2	3,296	17,764.3	2,951	16,905.2
1 Kehutanan	15	471.8	16	203.8	14	30.1	26	3,053.2	150	9,366.5	322	1,163.6	104	133.5	137	170.8	163	2,166.0	170	4,392.4
2 Perikanan	18	274.6	19	2.6	41	33.1	74	87.6	142	247.5	389	564.9	170	191.4	232	415.9	247	153.1	246	251.7
3 Pertambangan	126	3,946.8	139	6,033.6	300	20,635.1	480	33,100.0	998	25,675.2	1,804	13,755.1	648	4,578.2	650	6,520.8	874	7,950.5	743	6,467.6
4 Tanaman Pangan, Perkebunan, dan Peternakan	455	12,366.4	638	21,464.6	1,015	22,883.9	1,374	31,186.2	2,464	43,598.9	4,199	32,096.5	1,363	9,889.9	1,673	6,196.8	2,012	7,494.6	1,792	5,793.4
II SEKTOR SEKUNDER (Bagian I)	1,104	34,058.9	1,479	45,269.0	2,613	33,122.2	3,595	25,251.4	4,830	20,926.2	7,831	36,071.3	2,555	7,259.1	2,613	11,096.9	3,865	6,072.3	2,827	18,410.3
6 Industri Mesin, Elektronik, Instrumen Kedokteran, Peralatan Listrik, Presisi, Optik dan Jam	111	856.5	170	1,445.9	323	2,464.1	444	1,950.5	578	1,151.8	861	1,156.0	285	49.0	316	81.4	568	149.7	344	255.0
7 Industri Barang dari Kulit dan Alas Kaki	14	5.4	19	69.1	36	195.8	69	282.1	103	77.4	184	394.8	125	115.0	75	28.5	117	318.0	90	238.9
8 Industri Karet dan Plastik	321	3,695.9	420	3,576.9	682	4,823.4	917	3,414.5	1,169	3,069.1	1,733	4,428.7	555	1,226.8	516	1,998.1	784	624.8	521	3,953.4
9 Industri Kayu	71	1,185.3	120	3,151.0	254	1,569.1	346	1,535.7	510	1,585.6	965	1,263.4	304	56.5	387	347.4	424	321.7	464	418.1
10 Industri Kendaraan Bermotor dan Alat Transportasi Lain	99	1,070.8	96	1,713.9	179	1,312.6	274	1,836.8	347	2,608.1	559	2,556.5	190	472.0	179	206.0	281	504.9	193	276.4
11 Industri Kertas dan Percetakan	138	6,532.5	194	5,257.9	334	9,022.9	485	2,894.0	648	2,950.1	1,134	3,745.9	369	3,101.6	416	2,298.3	571	288.8	384	2,144.9
12 Industri Kimia Dan Farmasi	350	20,712.5	460	30,054.4	805	13,734.3	1,060	13,337.7	1,475	9,484.1	2,395	22,526.1	727	2,238.3	724	6,137.3	1,120	3,864.4	831	11,123.6

Catatan : P : Jumlah Proyek

I : Nilai Investasi dalam Rp. Miliar

Sumber : BKPM (diolah PDSI, Setjen Kementerian Perdagangan)

SEKTOR	2015		2016		2017		2018		2019		2020		2021							
	Total		Total		Total		Total		Total		Total		TW I		TW II		TW III		TW IV	
	P	I	P	I	P	I	P	I	P	I	P	I	P	I	P	I	P	I	P	I
II SEKTOR SEKUNDER (Bagian II)	1,626	54,989.5	2,167	61,514.7	3,422	66,067.8	4,901	58,393.1	6,601	51,747.2	11,199	46,746.4	3,536	15,711.9	3,763	12,234.0	4,784	10,600.1	4,090	13,313.8
13 Industri Lainnya	46	147.4	96	744.2	211	677.9	353	717.4	595	2,076.2	1,216	2,051.0	439	204.5	671	342.1	674	196.6	584	448.8
14 Industri Logam Dasar, Barang Logam, Bukan Mesin dan Peralatannya	246	7,081.9	345	10,127.6	530	11,345.4	715	10,467.6	903	8,183.0	1,501	8,857.6	448	2,863.2	416	3,953.6	587	3,582.8	475	5,256.2
15 Industri Makanan	944	24,534.0	1,208	32,028.5	1,965	38,540.1	2,750	39,087.9	3,643	36,602.5	6,328	27,872.7	1,948	7,614.5	1,877	7,076.6	2,504	5,736.6	2,245	6,089.8
16 Industri Mineral Non Logam	184	20,501.7	223	15,404.6	327	7,641.2	461	4,523.4	560	3,572.9	781	5,861.9	314	4,216.5	333	516.3	359	707.3	291	1,082.1
17 Industri Tekstil	206	2,724.5	295	3,209.8	389	7,863.2	622	3,596.8	900	1,312.6	1,373	2,103.2	387	813.3	466	345.4	660	376.8	495	436.9
III SEKTOR TERSIER	2,422	73,357.8	3,158	81,742.5	5,287	119,578.4	7,838	177,533.6	22,412	234,936.7	73,159	283,137.8	30,958	70,253.2	41,639	69,617.5	51,185	79,019.7	45,255	70,708.0
18 Hotel dan Restoran	386	3,977.3	377	1,559.9	615	4,797.2	1,001	9,096.3	2,467	16,163.1	5,574	10,203.1	2,767	5,733.6	2,890	3,170.0	3,688	3,851.1	3,010	5,064.6
19 Jasa Lainnya	210	997.8	252	2,873.2	579	3,582.3	1,012	5,551.3	3,330	16,976.7	10,878	14,242.7	4,627	3,689.5	7,025	3,739.2	7,928	13,387.0	5,893	3,494.7
20 Konstruksi	191	17,165.4	362	14,039.1	446	30,334.3	655	44,979.7	1,853	55,090.8	6,771	68,289.3	3,083	9,562.8	4,647	9,924.3	4,825	10,339.8	4,800	9,742.5
21 Listrik, Gas dan Air	249	21,946.8	456	22,794.5	819	25,427.5	1,296	37,264.9	1,357	37,164.2	2,218	35,518.8	551	11,470.5	755	11,677.2	921	7,864.5	710	7,715.5
22 Perdagangan dan Reparasi	822	1,426.6	1,009	4,513.4	1,572	3,712.4	2,244	6,429.8	9,798	13,662.9	39,009	16,748.4	16,744	4,887.8	22,657	6,090.7	29,271	5,402.8	27,089	6,051.0
23 Perumahan, Kawasan Industri dan Perkantoran	344	6,509.9	338	9,192.8	742	17,251.2	900	15,471.7	1,990	27,796.5	4,463	44,852.8	1,538	21,609.8	1,745	20,537.7	1,869	20,625.9	1,529	22,724.4
24 Transportasi, Gudang dan Telekomunikasi	220	21,333.9	364	26,769.6	514	34,473.5	730	58,739.8	1,617	68,082.6	4,246	93,282.8	1,648	13,299.2	1,920	14,478.5	2,683	17,548.6	2,224	15,915.3
TOTAL	5,766	179,465.9	7,616	216,230.8	12,692	262,350.5	18,288	328,604.9	37,597	386,498.4	98,903	413,535.5	39,334	108,017.3	50,707	106,252.6	63,130	113,456.4	55,123	119,337.4

Catatan : P : Jumlah Proyek

I : Nilai Investasi dalam Rp. Miliar

Sumber : BKPM (diolah PDSI, Setjen Kementerian Perdagangan)

TABEL 33
REALISASI INVESTASI PMA MENURUT NEGARA

NEGARA	2017		2018		2019		2020		2021 (TW I)		2021 (TW II)		2021 (TW III)		2021 (TW IV)	
	P	I	P	I	P	I	P	I	P	I	P	I	P	I	P	I
I Asia	19,061	23,154,062	15,612	22,623,999	15,009	16,068,927	28,841	17,664,931	9,572	6,074,332	9,212	5,967,897	14,539	5,361,575	9,659	5,911,046
ASEAN																
Singapura / Singapore	5,951	8,441,564	4,946	9,193,183	4,936	5,380,517	10,467	7,139,911	3,634	2,603,933	3,821	2,107,834	5,145	2,559,836	4,160	2,118,461
Malaysia / Malaysia	1,537	1,213,632	1,276	1,774,901	1,267	1,267,675	2,341	961,915	639	111,012	730	595,842	1,074	278,300	691	379,173
Thailand / Thailand	248	220,212	187	396,332	155	304,513	288	99,522	118	228,271	89	90,604	153	45,268	123	86,146
Philipina / The Philippines	49	73,550	28	15,394	37	8,897	66	160	18	195	17	0	26	614	17	69,214
Brunei Darussalam / Brunei Darrussalam	20	8,538	14	509	12	533	13	0	7	0	5	0	8	0	1	0
Myanmar / Myanmar	3	600	0	0	0	0	1	0	1	0	1	0	1	0	0	0
Kamboja / Cambodia	1	200	0	0	0	0	0	0	0	0	0	0	0	0	0	0
Vietnam /	9	114	1	0	2	88	5	39	2	0	1	0	2	0	1	0
Jepang / Japan	3,646	4,996,158	3,166	4,952,771	3,001	3,239,859	6,454	2,134,287	2,032	322,730	1,501	715,822	3,261	714,971	1,652	509,706
R.R. Tiongkok / People's Republic of China	1,977	3,361,231	1,562	2,376,538	1,569	3,313,272	2,083	3,509,322	813	1,039,821	842	642,282	1,250	595,606	764	882,671
Korea Selatan / South Korea	3,274	2,024,621	2,412	1,604,719	2,191	638,597	3,930	1,142,414	1,220	851,111	1,103	226,101	1,856	253,475	1,162	309,470
Hongkong, RRT / Hong Kong (SAR)	1,157	2,116,517	1,072	2,011,425	997	1,746,744	1,879	2,480,167	572	822,057	615	1,449,532	1,036	852,921	666	1,484,832
Taiwan / Taiwan	585	397,029	471	210,223	384	108,878	649	159,685	244	84,727	232	128,735	351	51,818	229	51,575
India / India	509	286,615	405	82,124	376	51,606	579	35,185	247	10,439	210	10,681	312	8,706	172	19,750
Pakistan / Pakistan	42	7,794	25	3,992	30	832	24	77	13	26	20	42	33	4	5	0
Negara Lainnya	53	5,686	47	1,890	52	6,917	62	2,247	12	10	25	423	31	58	16	48
II Timur Tengah	241	54,927	204	87,204	222	75,813	269	34,250	97	16,584	106	5,350	129	7,031	89	9,632
Uni Emirat Arab / United Arab Emirates	77	26,625	59	69,943	61	68,196	89	19,251	29	178	28	1,847	44	5,762	40	8,362
Iran / Iran	17	11,509	16	299	21	315	25	49	11	8	6	9	8	9	4	23
Saudi Arabia / Saudi Arabia	48	3,536	43	5,359	36	1,834	37	5,318	12	98	8	3,382	16	154	7	6
Yaman / Yemen	33	2,600	34	6,561	67	2,790	62	997	21	102	40	2	37	252	21	1
Suriah / Syria	9	4,780	14	783	8	13	5	0	3	0	4	91	3	0	4	827
Yordania / Jordan	25	2,505	17	3,379	10	1,401	18	1,017	6	3	12	3	4	306	4	0
Irak / Irak	10	1,717	5	49	5	107	1	10	4	0	1	0	0	0	0	0
Bahrain / Bahrain	3	664	2	87	1	0	1	0	0	0	0	0	0	0	0	0
Kuwait / Kuwait	11	710	7	501	6	146	13	83	1	15	0	0	1	197	2	365
Lebanon / Lebanon	8	280	6	45	7	1,011	16	591	8	176	6	15	14	146	5	8
Qatar / Qatar	0	0	1	200	0	0	2	6,936	2	16,004	1	0	2	204	2	42

Lanjutan

NEGARA	2017		2018		2019		2020		2021 (TW I)		2021 (TW II)		2021 (TW III)		2021 (TW IV)	
	P	I	P	I	P	I	P	I	P	I	P	I	P	I	P	I
III Eropa	3,438	3,808,753	3,287	2,317,905	3,899	2,750,188	6,265	1,677,469	2,043	860,622	2,429	1,303,537	3,742	722,102	2,521	541,352
UNI EROPA																
Belanda / Netherlands	871	1,489,425	840	943,123	1,040	2,096,532	1,750	1,020,366	598	176,684	614	1,108,976	1,059	241,577	715	234,385
Ingris / United Kingdom	585	774,784	483	271,134	555	87,398	1,009	119,492	303	17,802	387	44,078	619	139,579	383	121,490
Perancis / France	460	249,571	408	49,631	528	150,466	767	19,122	212	39,338	340	50,202	528	37,754	396	18,470
Jerman / Germany	367	288,981	361	280,418	410	161,689	707	125,057	215	95,703	242	11,780	369	29,388	265	45,448
Belgia / Belgium	136	130,532	140	216,373	142	57,627	265	21,044	79	13,602	110	11,672	109	12,640	77	17,600
Luxembourg / Luxembourg	91	79,380	134	134,261	112	63,930	245	199,328	87	14,876	65	17,190	106	80,581	70	31,904
Italia / Italy	181	64,859	187	32,089	189	16,023	270	8,975	116	1,594	116	6,518	199	20,486	121	8,990
Polandia / Poland	22	19,726	9	200	19	652	45	199	10	384	39	225	35	151	29	232
Denmark / Denmark	56	17,959	56	1,816	83	5,171	130	2,416	38	9,044	37	309	57	1,180	48	3,711
Swedia / Sweden	61	17,897	94	16,831	127	25,376	122	4,811	62	2,339	57	1,134	93	1,272	52	4,477
Malta /	2	7,549	5	4,598	0	2,178	4	1,067	1	0	4	284	10	12,747	2	0
Siprus / Cyprus	12	6,601	15	5,574	10	1,641	9	140	3	116	6	135	4	1	5	2
Spanyol / Spain	106	7,801	102	10,521	127	4,026	196	7,303	58	1,599	85	2,442	92	1,959	76	776
Irlandia / Ireland	17	3,640	16	602	28	1,233	36	15,379	17	2,076	23	1,203	22	23,928	15	4,578
Austria / Austria	44	3,162	47	71,407	60	14,049	59	1,211	22	9,526	25	3,705	58	36,237	18	13,881
Ceko / Czech	8	1,554	7	969	13	1,055	16	254	5	295	19	391	23	333	8	18
Bulgaria / Bulgaria	8	1,213	7	521	2	178	8	176	0	0	2	0	3	155	0	0
Lithuania /	2	334	2	1,810	3	272	5	422	3	359	1	8	3	43	2	32
Slovenia / Slovenia	4	450	3	20	9	818	13	199	1	50	7	4	6	0	3	2
Rumania / Rumania	7	293	4	1,578	3	0	7	0	3	0	2	0	7	55	3	3
Latvia /	2	59	1	141	0	0	0	0	0	0	2	0	2	3	1	2
Hungaria / Hungary	5	50	7	1,900	9	616	14	1,538	4	378	16	608	16	487	18	491
Slovakia / Slovakia	3	139	3	179	3	0	9	0	4	27	5	41	6	109	6	511
Yunani / Greece	5	610	6	728	15	528	18	75	8	560	20	641	8	123	11	0
Finlandia / Finland	17	200	20	3,528	27	3,018	37	0	14	2,745	14	5	23	720	12	1,514
Estonia /	1	0	1	0	0	0	1	7	0	0	0	0	0	0	0	0
Kroasia /	1	0	3	783	5	636	4	0	2	0	3	0	4	0	3	0
Portugal / Portugal	3	400	8	1,189	8	68	14	112	9	878	8	233	7	338	8	205
Negara Lainnya	361	641,586	318	265,983	372	55,007	505	128,777	169	470,647	180	41,753	274	80,257	174	32,631

Lanjutan

NEGARA	2017		2018		2019		2020		2021 (TW I)		2021 (TW II)		2021 (TW III)		2021 (TW IV)	
	P	I	P	I	P	I	P	I	P	I	P	I	P	I	P	I
IV Eropa Timur	59	8,280	58	3,123	83	17,607	164	5,278	52	3,167	108	6,070	187	1,138	139	14,441
Rusia / Russia	49	7,406	45	2,178	67	17,286	132	3,349	38	2,917	89	5,810	153	512	107	13,969
Ukraina / Ukraine	9	694	10	945	13	322	24	1,920	11	250	17	255	32	626	28	473
Republik Serbia / Republic of Serbia	0	0	0	0	0	0	0	0	0	0	0	0	0	0	0	0
Azerbaijan /	1	180	1	0	2	0	5	0	2	0	1	6	1	0	3	0
Gibraltar / Gibraltar	0	0	0	0	0	0	3	9	1	0	1	0	1	0	1	0
Yugoslavia / Yugoslavia	0	0	2	0	1	0	0	0	0	0	0	0	0	0	0	0
V Afrika	475	1,288,737	299	373,937	308	240,991	450	124,382	139	55,090	104	16,078	188	9,975	120	80,485
Mauritius / Mauritius	236	1,056,593	127	267,861	139	58,015	242	92,798	75	40,986	56	7,122	89	990	52	57,386
Seychelles / Seychelles	121	218,268	89	95,348	71	181,855	109	31,006	46	14,072	33	7,300	65	8,643	44	22,209
Mauritania / Mauritania	6	3,539	6	0	4	0	6	0	0	0	1	0	2	0	1	482
Afrika Selatan / South Africa	14	4,292	18	5,369	21	224	29	69	6	32	6	926	9	120	12	381
Guinea / Guinea	7	1,500	1	0	2	0	2	0	0	0	0	0	0	0	0	0
Negara Lainnya	91	4,545	58	5,358	71	897	62	508	12	0	8	730	23	222	11	27
VI Amerika	2,057	3,387,359	1,671	2,885,323	1,608	1,605,047	2,677	1,118,220	699	576,834	825	640,994	1,141	917,372	738	1,744,862
Amerika Serikat / United States of America	625	1,992,844	572	1,217,624	549	757,143	1,005	480,082	336	447,104	422	352,073	597	509,926	392	1,228,117
British Virgin Islands / British Virgin Islands	1,109	844,828	800	1,043,256	795	584,033	1,169	260,552	210	36,952	212	133,223	304	85,275	183	89,742
Brasil / Brazil	27	231,643	31	98,427	27	729	42	439	11	14	18	90	14	55	16	124
Cayman Islands / Cayman Island	118	219,702	106	250,837	99	142,311	190	172,447	60	27,416	51	33,109	71	9,332	47	45,425
Kanada / Canada	96	85,652	90	170,769	88	95,609	174	110,384	51	39,157	74	39,613	84	29,650	65	73,671
Negara Lainnya	82	12,689	72	104,410	50	25,223	97	94,316	31	26,192	48	82,886	71	283,135	35	307,782
VII Australia	923	537,601	779	1,010,772	889	429,026	1,314	303,353	388	64,553	568	51,680	692	47,800	468	55,418
Australia / Australia	730	513,866	635	597,438	740	264,626	1,076	269,297	321	59,524	482	41,141	557	43,920	388	50,611
Selandia Baru / New Zealand	73	15,132	60	9,281	81	2,690	114	12,049	31	299	54	4,739	69	2,113	32	1,030
Marshall Island / Marshall Islands	24	3,079	18	386,520	24	152,277	46	18,711	12	4,023	9	2,103	21	6	15	1,296
Samoa Barat / Western Samoa	86	3,740	60	13,631	33	3,955	70	2,309	21	353	18	3,380	42	1,725	29	2,439
Cook Islands /	8	1,684	5	3,902	8	5,287	6	987	2	355	2	317	2	36	2	42
Fiji /	1	100	0	0	0	0	0	0	0	0	1	0	0	0	0	0
Papua Nugini /	1	0	1	0	2	0	2	0	1	0	1	0	1	0	0	0
Vanuatu / Vanuatu	0	0	0	0	1	191	0	0	0	0	1	0	0	0	2	0

Catatan : P : Jumlah Proyek

I : Nilai Investasi dalam US\$, Ribu

Sumber : BKPM (diolah PDSI, Setjen Kementerian Perdagangan)



Kantor Pusat
Jalan M. I. Ridwan Rais No. 5
DKI Jakarta, Indonesia, 10110

Sekretariat Jenderal
Pusat Data dan Sistem Informasi
kemendag.go.id